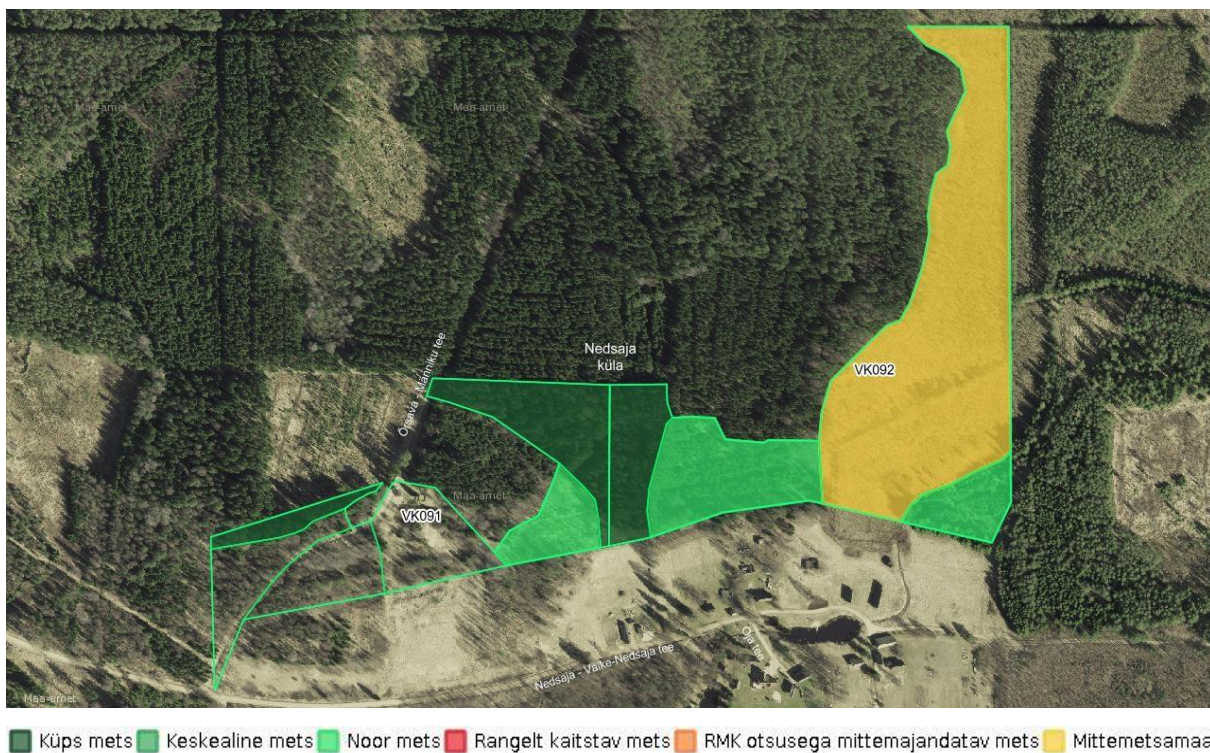


Võrumaa, Setomaa vald  
**Kärnaküla**  
riigimetsa kirjeldus

Kärnaküla metsana käsitleme riigimetsa serva-ala Võrumaal Nedsaja külas, mille lähistel paiknevad püramüüri objektidena kunagine Nedsaja koolihoone ja metsas (kvartal VK091) kunagine Männiku metsavahikoht (Kaart 1). Alal on RMK hallatavat metsamaad 9,4 ha, mille jagunemine on toodud tabelis 1 ning metsa majandamise kategooriate osakaal joonisel 1.

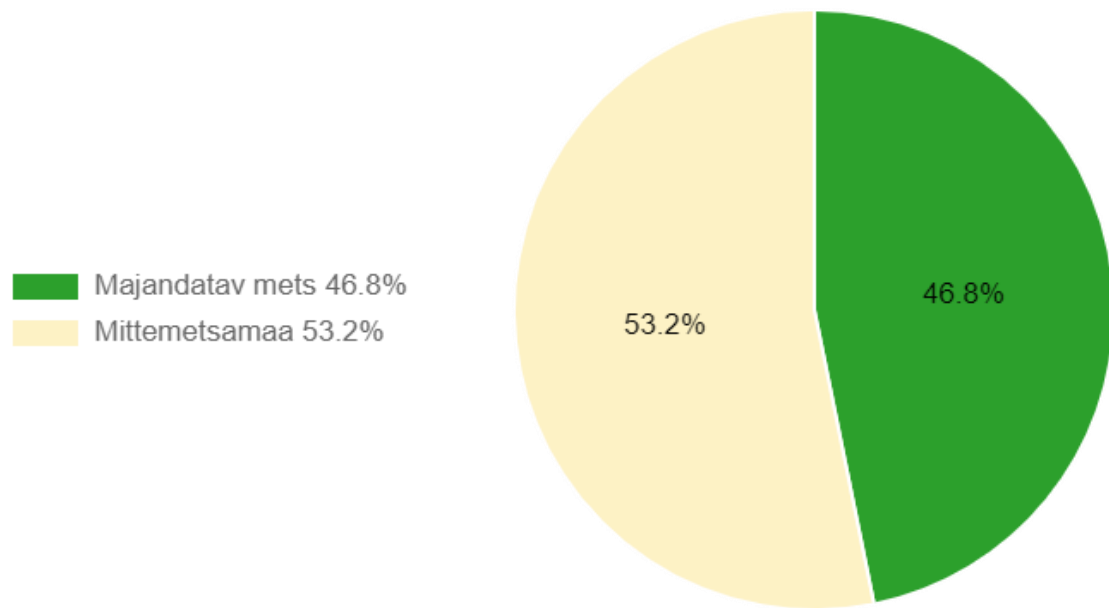


**Kaart 1.** Ala metsade jagunemine vanuste ja majandamise kategooriate kaupa aastal 2021.

Rangelt kaitstav mets	-
RMK otsusega mitte majandatav mets	-
Mittemetsamaa / Kaivosuu	5,0
<b>Kokku</b>	<b>5,0</b>
Majandatav mets	4,4
<b>Kõik kokku</b>	<b>9,4</b>

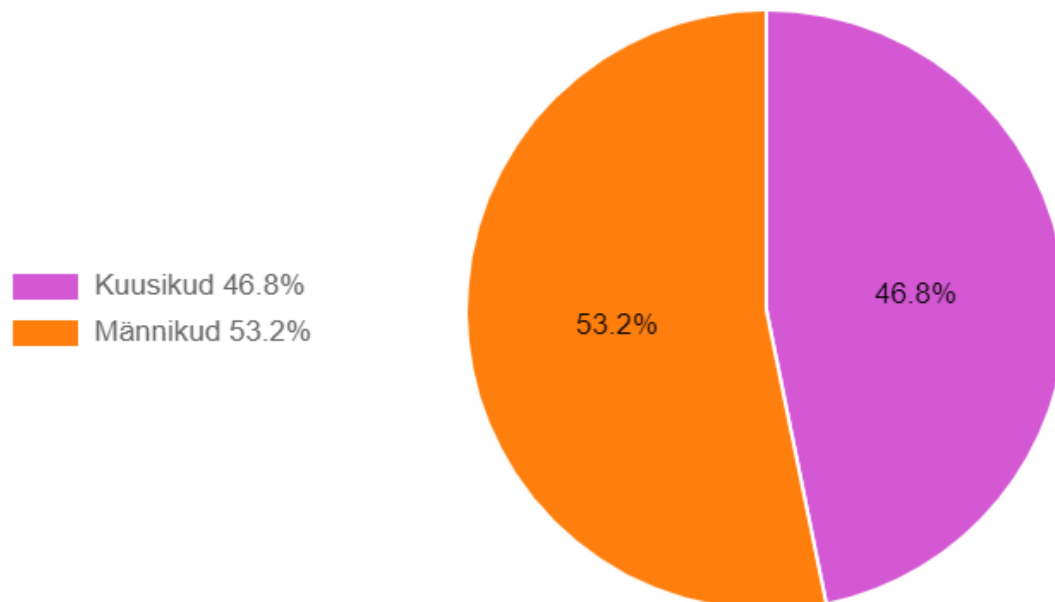
**Tabel 1.** Riigimetsamaa jagunemine (ha)





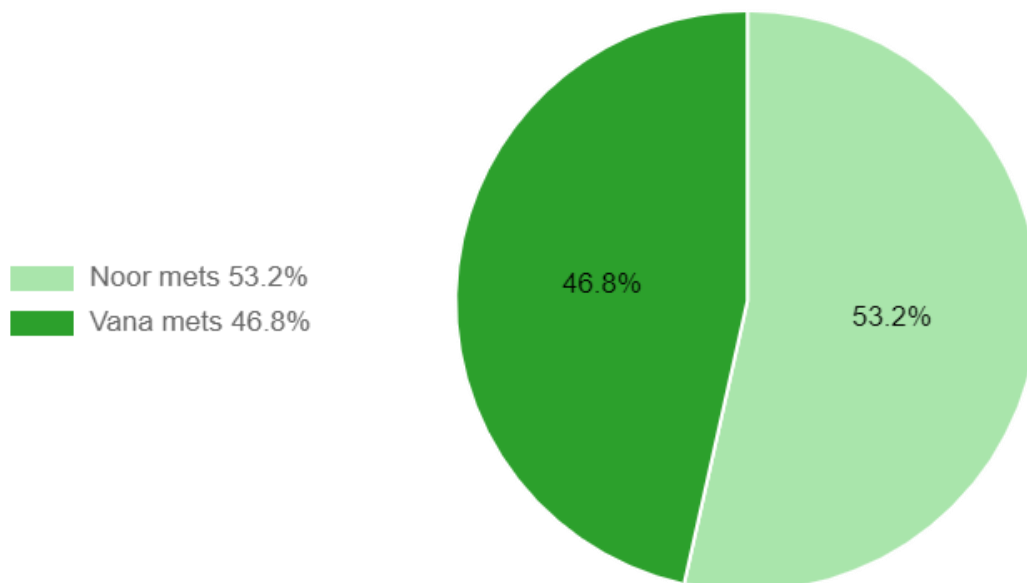
**Joonis 1.** Ala metsade jagunemine majandamise kategooriatesse (ha).

Metsadest enamuse moodustavad männikud, järgnevad kuusikud (Joonis 2).

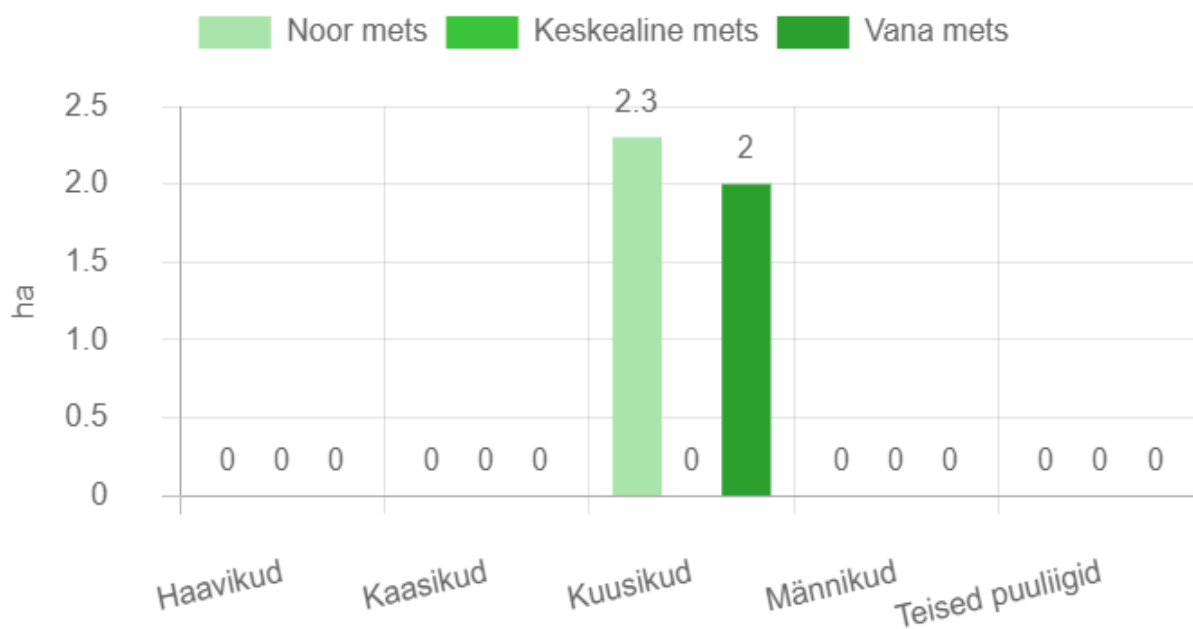


**Joonis 2.** Ala kõigi metsade jagunemine puuliikide kaupa (%).

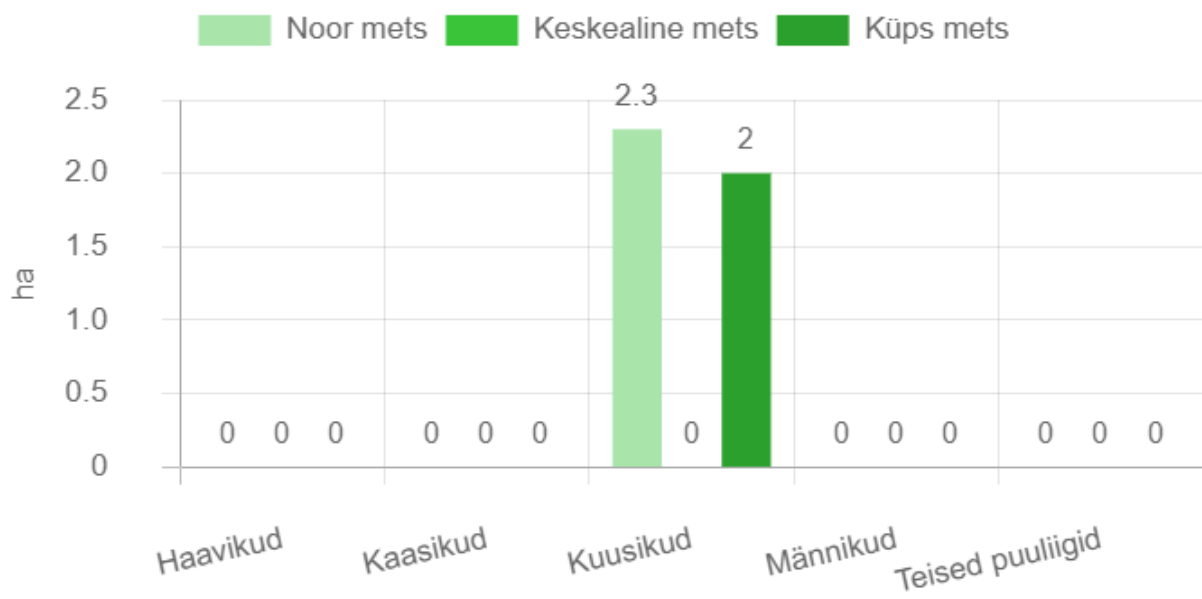
Metsade vanuselisest jaotusest annavad ülevaate joonised 3-5.



**Joonis 3.** Ala kõigi metsade vanuseline jaotus (%).



**Joonis 4.** Ala kõigi metsade vanuseline jaotus hektarites puuliikide kaupa



**Joonis 5.** Ala majandatavate metsade vanuseline jaotus hektarites puuliik