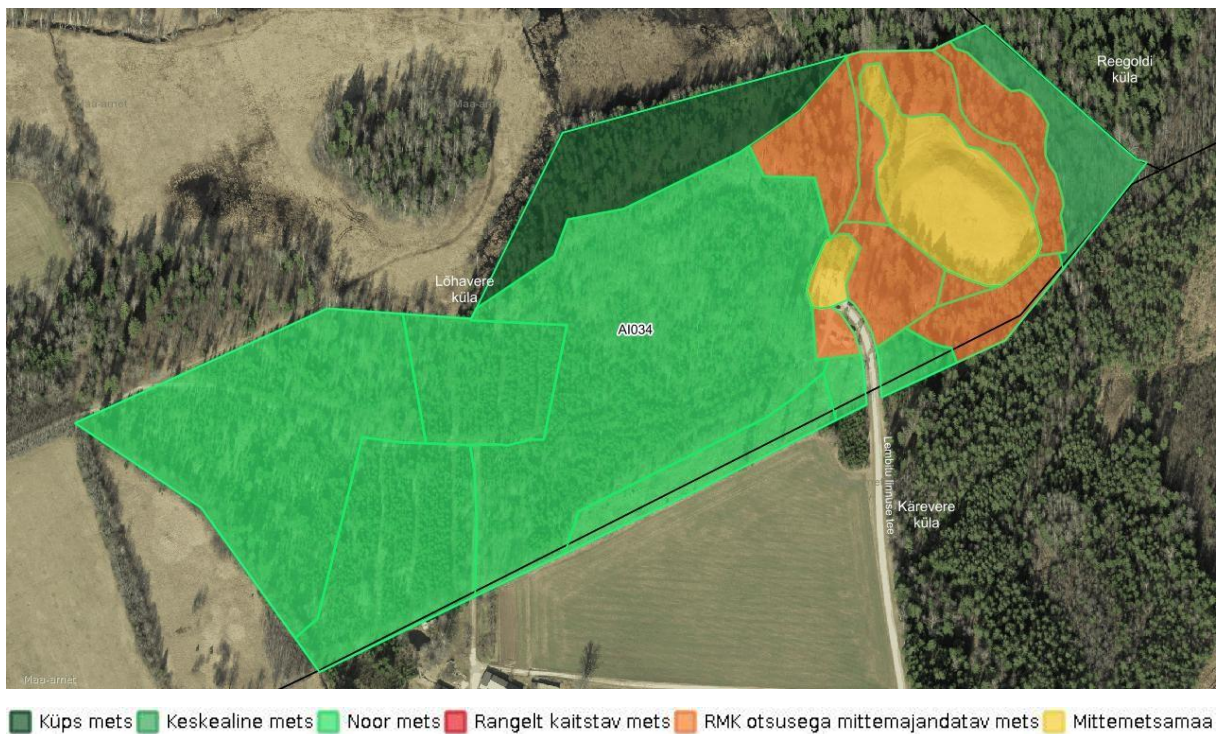


Viljandimaa, Põhja-Sakala vald
Lõhavere linnuse ümbrus
riigimetsa kirjeldus



Kaart 1. Ala metsade jagunemine vanuste ja majandamise kategooriate kaupa.

Lõhavere linnus ümbruses asub RMK hallatavat metsamaad 15,5 ha (Tabel 1). Sellest 9,0% on metsad, mille RMK on oma otsusega arvanud majandamisest välja. 7,7% asub mittemetsamaal. 83,2% on majandatavad metsad, kus metsa kasvatamine ja uuendamine toimub arvestades seadustest ja säästva metsamajandamise sertifikaatidest tulenevate piirangutega. Ümber Lõhavere linnuse asub muinsuskaitseala kaitsevöönd, kus majandustegevus kooskõlastatakse Muinsuskaitseametiga. Linnamägi ise on arheoloogiamälestis.

Lõhavere linnamäge hooldab RMK ning linnamäe parklas asub RMK rajatud puhkekoht koos katusealustega ning infotahvlitega. Infotahvlid annavad ajaloolise ülevaate Lõhavere linnamäe kohta.

Tabel 1. Riigimetsamaa jagunemine hektarites (ha) majandamiskategooriate järgi Lõhavere linnus.

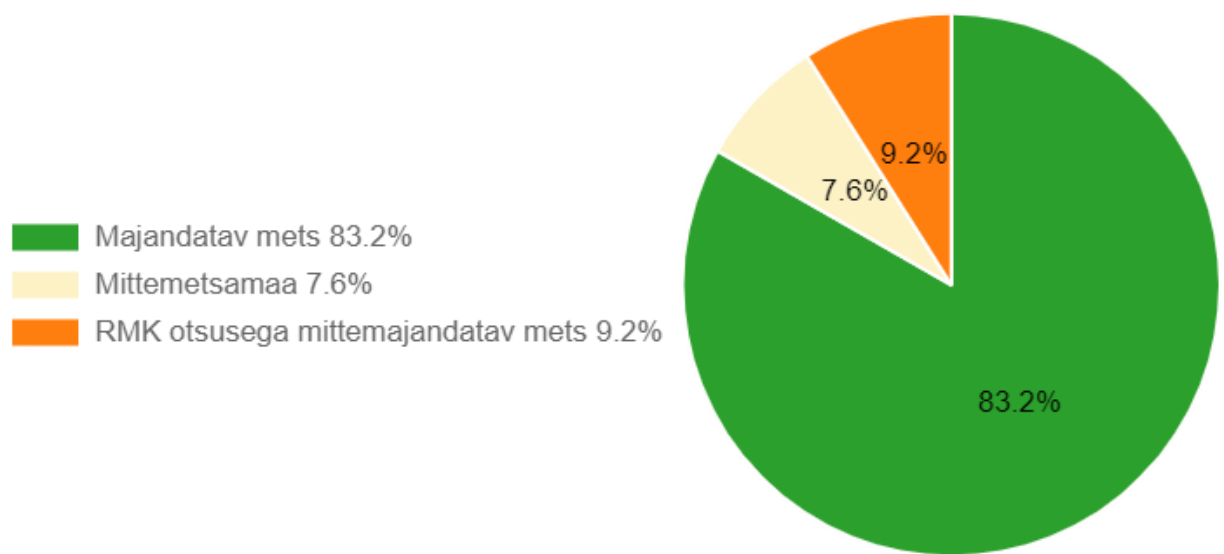
Rangelt kaitstav mets	-
RMK otsusega mitte majandatav mets	2,3
Mittemetsamaa	1,2
Kokku	3,5
Majandatav mets	12
Kõik kokku	15,5

Kavaga hõlmatud metsade pindala on kokku 15,5 ha. Nendest metsadest enamuse moodustavad võrdselt männikud ja kuusikud. Ülejäänud puuliigid haavikud, kaasikud on esindatud vähesel määral (Joonis 2).

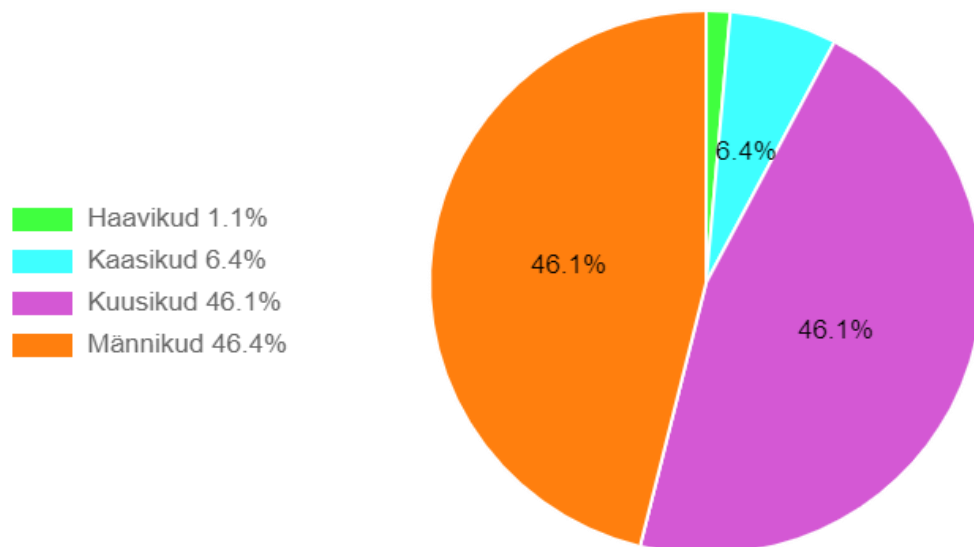
Lõhavere linnuse ümbruse metsad on saanud oluliselt kannatada mitmest Eestimaa metsi laastanud tormist. Sellest ka suur noore metsa osakaal 72,5 % (joonis 3). Vana metsa osakaal on 21,1%, millest osa on RMK otsusega mittemajandatav mets. Raieküpset metsa on alal 1,2 ha.

Raieküpsete metsade hulka on arvestatud metsad, mis juba praegu on saavutanud või saavutavad lähema 10 aasta jooksul vanuse, mis seadusest tulenevalt lubab metsas teha uuendusraiet. Sõltuvalt puuliigist on see vanus erinev.

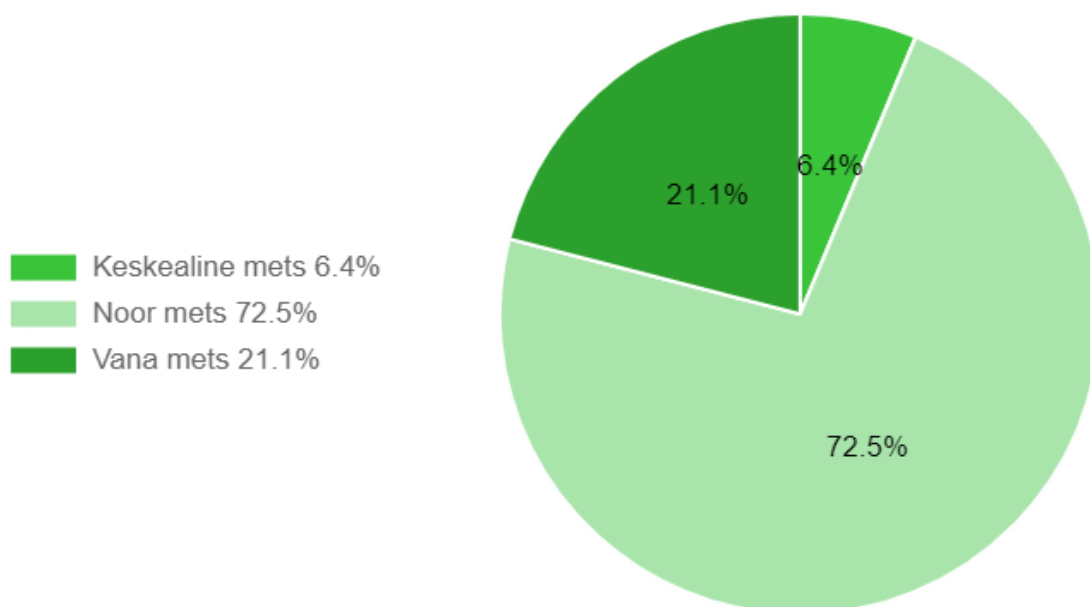
Noorte metsade hulka on arvatud hiljuti istutatud ja sõltuvalt puuliigist kuni 40 aasta vanused metsad.



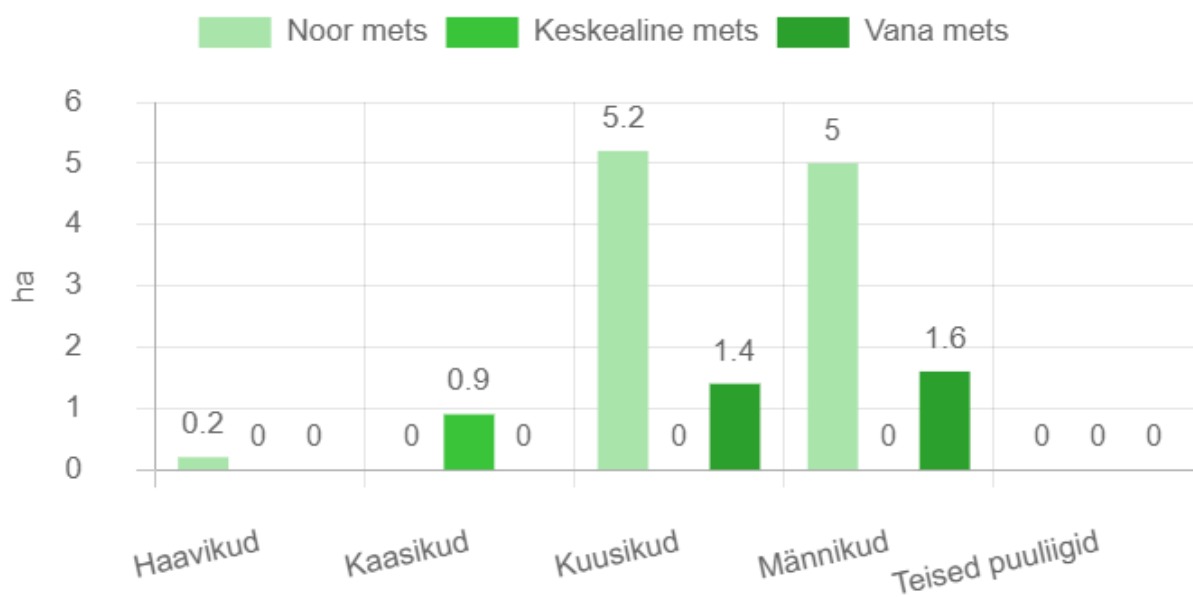
Joonis 1. Ala metsade jagunemine majandamise kategooriatesse (ha).



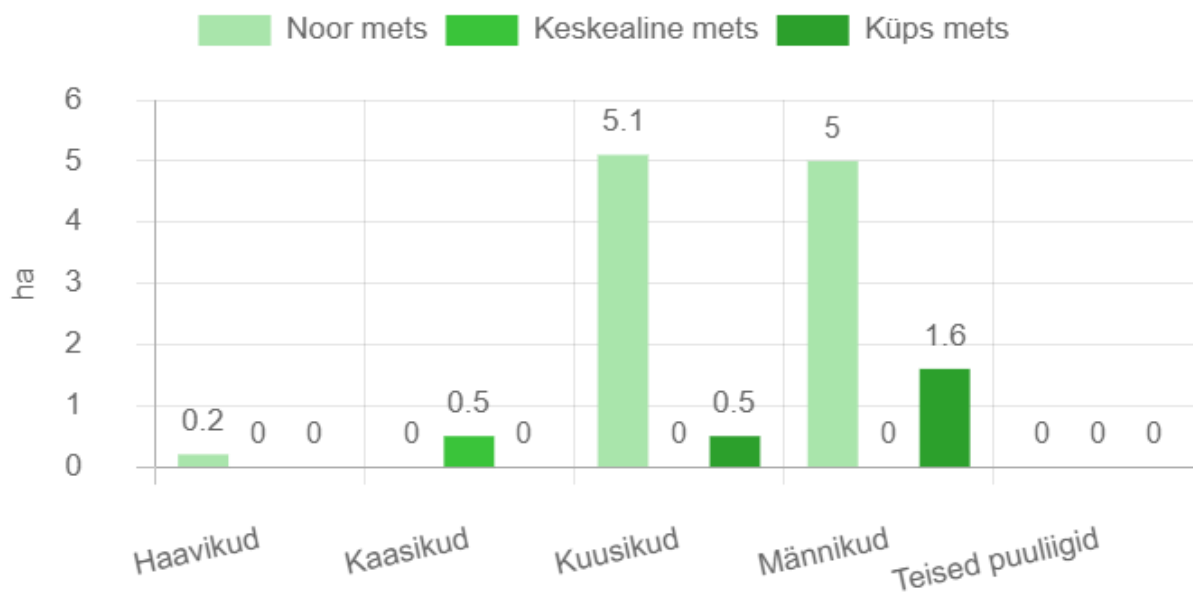
Joonis 2. Ala kõigi metsade jagunemine puuliikide kaupa (%).



Joonis 3. Ala kõigi metsade vanuseline jaotus protsentides.



Joonis 4. Ala kõigi metsade vanuseline jaotus hektarites puuliikide kaupa



Joonis 5. Ala majandatavate metsade vanuseline jaotus hektarites puuliikide kaupa.