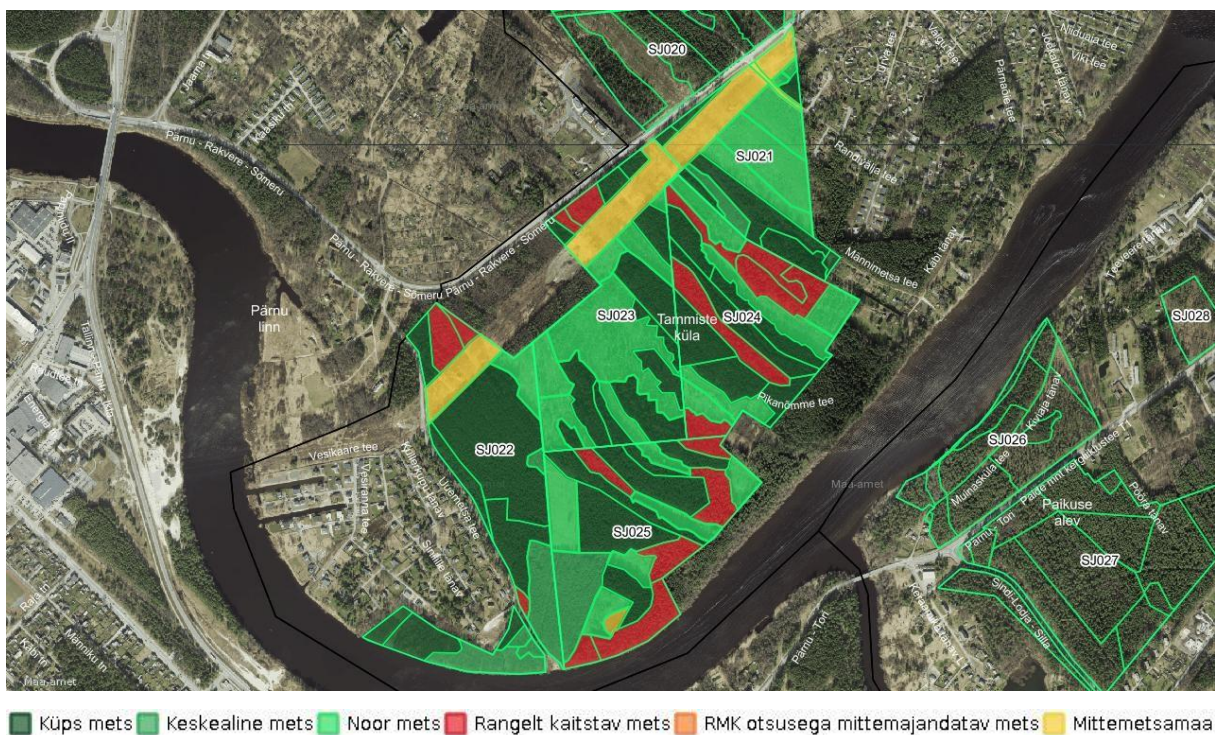


Pärnumaa Tori vald

**Tammiste küla Pärnu jõe poolse
metsa**
riigimetsa kirjeldus

Koostaja: Aliis Kevvai
26. juuli 2021



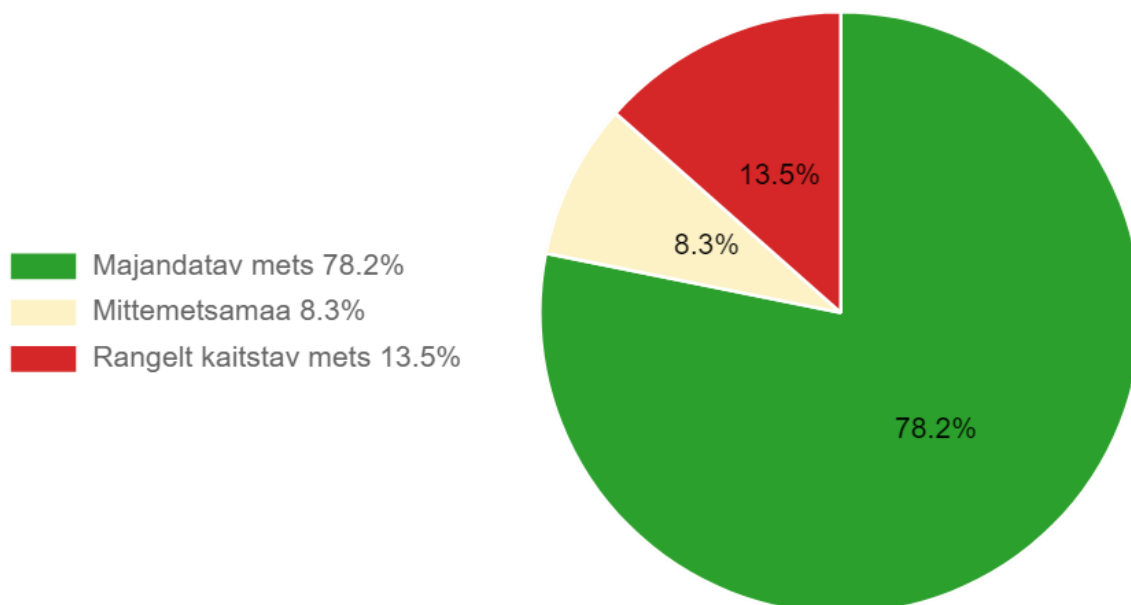
Kaart 1. Ala metsade jagunemine vanuste ja majandamise kategooriate kaupa.

Tammiste küla Pärnu jõe poolne mets hõlmab RMK hallatavat metsamaad 125.5 ha (Tabel 1). Sellest 13.5% asub looduskaitse rangeimas vööndis, kus mitte mingit metsa majandamist ei toimu. 8.4% asub mittemetsamaal, sinna me metsamajandustöid ei planeeri. 78.2% on majandatavad metsad, kus metsa kasvatamine ja uuendamine toimub arvestades seadustest ja säästva metsamajandamise sertifikaatidest tulenevate piirangutega.

Tammiste küla Pärnu jõe poolsesse metsa jääb ka RMK Tammiste matkrada.

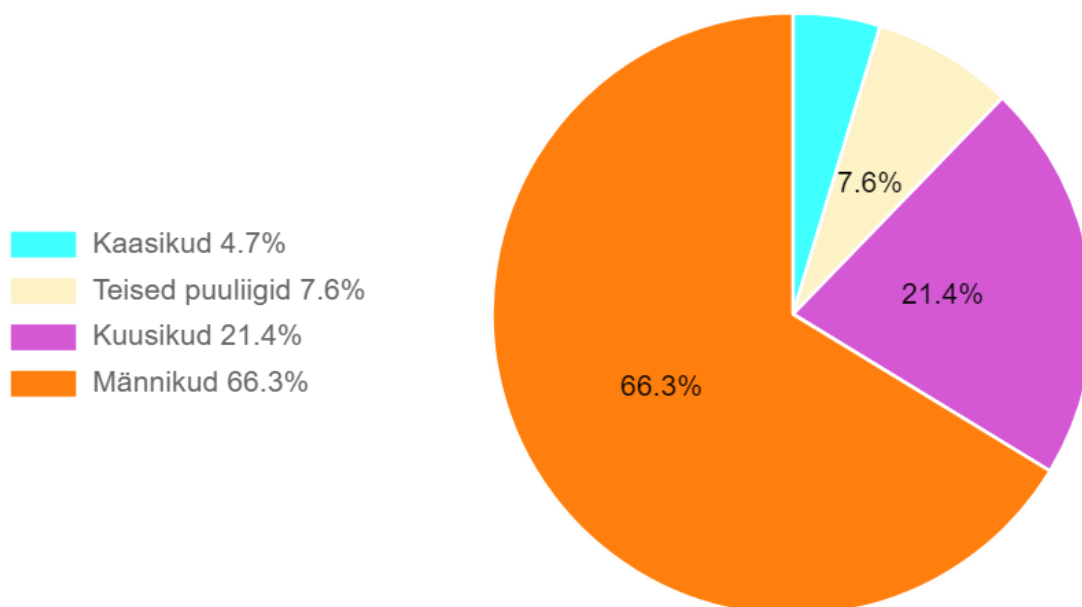
Tabel 1. Rügimetsamaa jagunemine hektarites (ha) majandamiskategooriate järgi Tammiste küla Pärnu jõe poolses metsas.

Rangelt kaitstav mets	16.9
RMK otsusega mitte majandatav mets	-
Mittemetsamaa	10.5
Kokku	27.4
Majandatav mets	98.1
Kõik kokku	125.5



Joonis 1. Ala metsade jagunemine majandamise kategooriatesse (ha).

Kavaga hõlmatud metsade pindala on kokku 125.5 ha. Nendest metsadest enamiku moodustavad männikud, järgnevad kuusikud. Kaasikuid ja teisi lehtpuu enamusega puistuid on esindatud vähesel määral (Joonis 2).

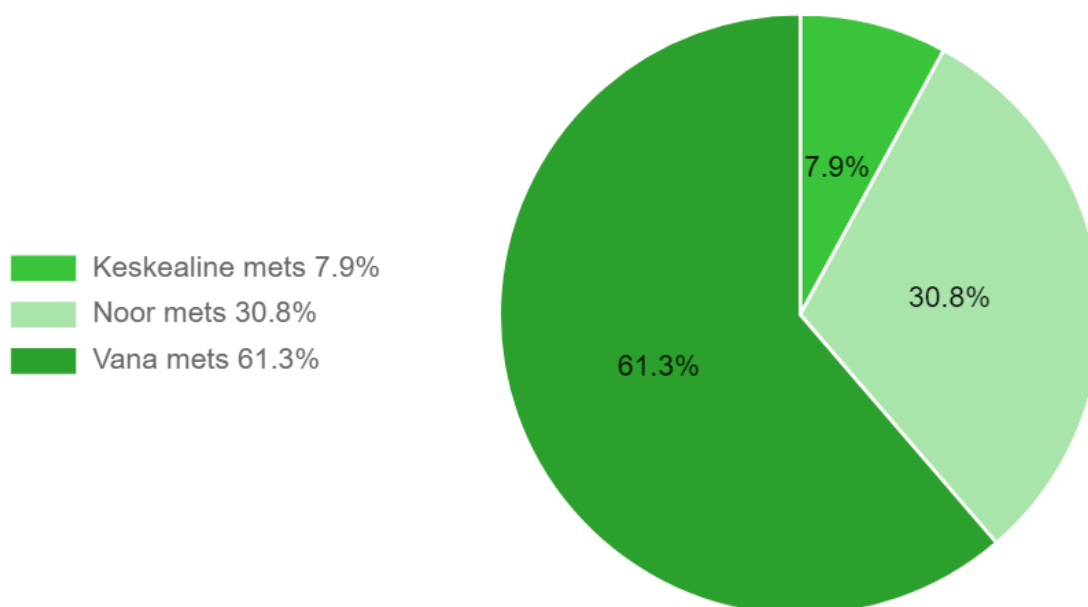


Joonis 2. Ala kõigi metsade jagunemine puuliikide kaupa (%).

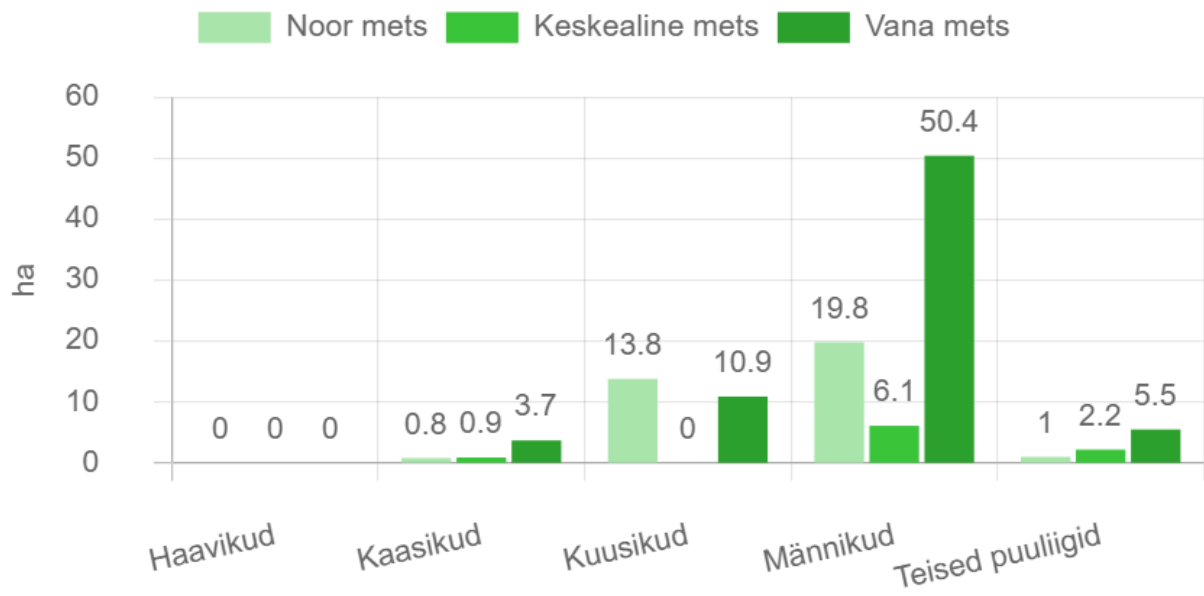
Tammiste küla Pärnu jõe poolse metsa vanuseline jagunemine on toodud joonistel 3 ja 4 ning majandatava metsa vanuseline jagunemine joonistel 5 ja 6.

Vanade metsade hulka on arvestatud metsad, mis juba praegu on saavutanud või saavutavad lähema 10 aasta jooksul vanuse, mis seadusest tulenevalt lubab metsa uuendada. Sõltuvalt puuliigist on see vanus erinev. Noorte metsade hulka on arvatud hiljuti istutatud ja sõltuvalt puuliigist kuni 40 aasta vanused metsad.

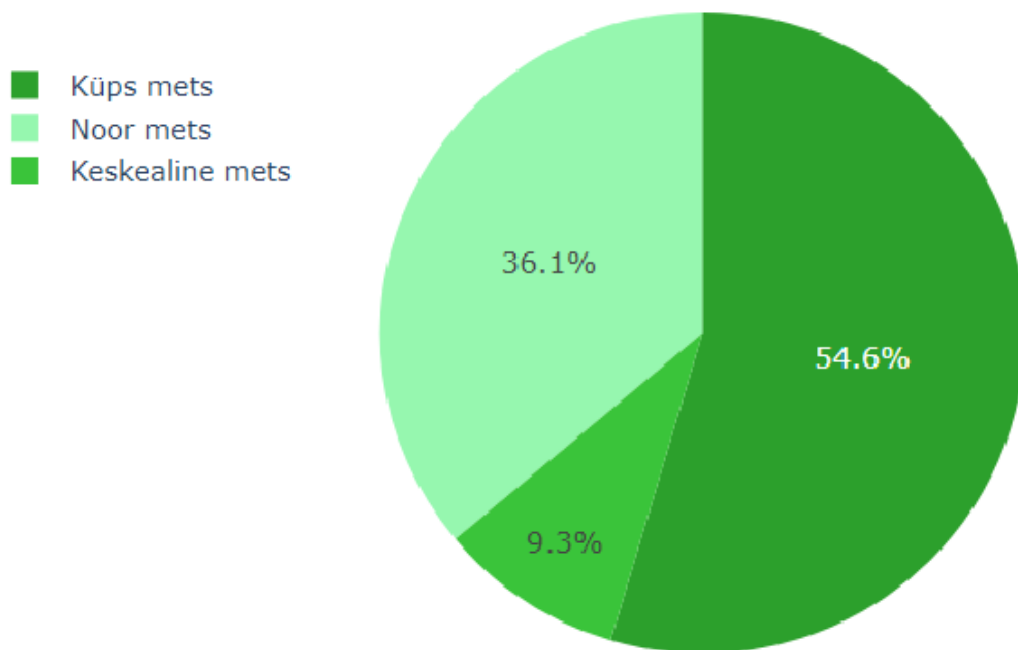
Tammiste Pärnu jõe poolsetest metsadest on ca 60% vanad metsad, see annab võimaluse uue metsapõlve loomiseks. Ideaalne oleks võrdne jaotus eri vanusegruppides, mis tagab erivanuseliste metsade olemasolu ka sadade aastate pärast.



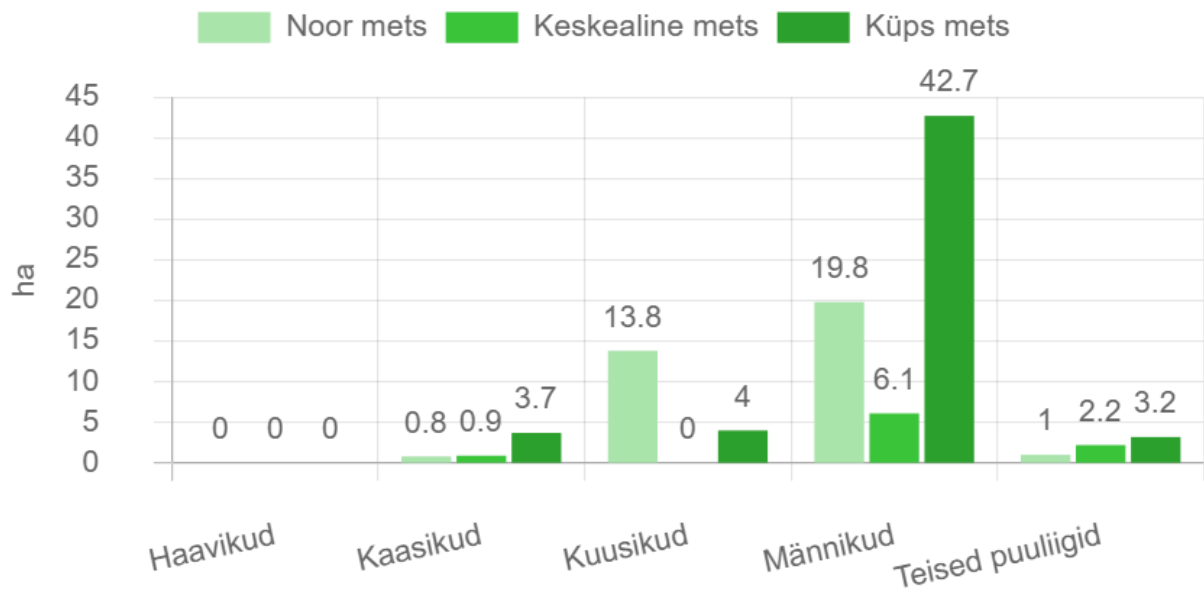
Joonis 3. Ala kõigi metsade vanuseline jaotus protsentides.



Joonis 4. Ala kõigi metsade vanuseline jaotus hektarites puuliikide kaupa.



Joonis 5. Ala majandatavate metsade vanuseline jaotus protsentides.



Joonis 6. Ala majandatavate metsade vanuseline jaotus hektarites puuliikide kaupa.