

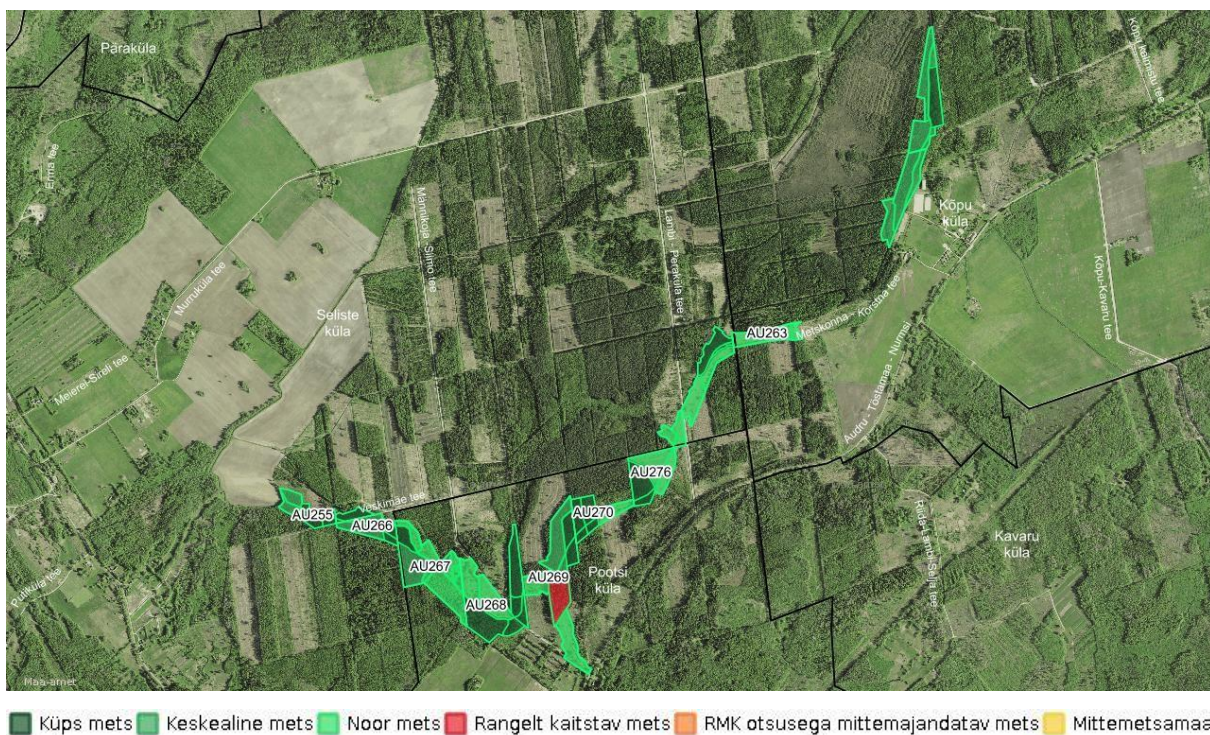
Pärnumaa Pärnu linn Tõstamaa osavald

# **Pootsi**

riigimetsa kirjeldus

Koostaja: Aliis Kevvai

26. juuli 2021



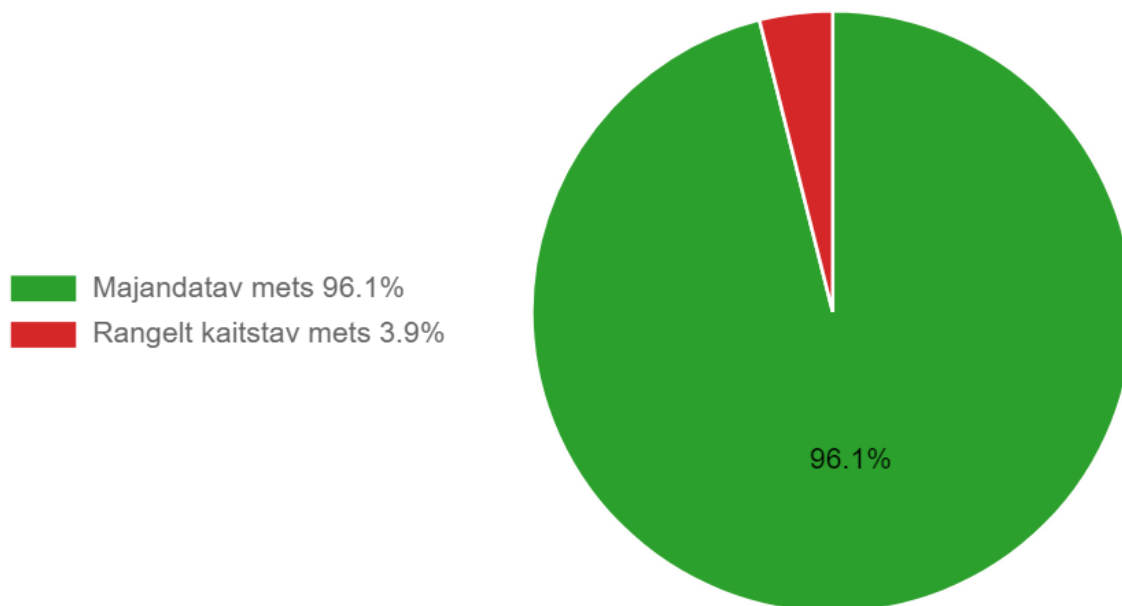
**Kaart 1.** Ala metsade jagunemine vanuste ja majandamise kategooriate kaupa.

Pootsi kõrgendatud avaliku huviga alal asub RMK hallatavat metsamaad 58.7 ha (Tabel 1). Sellest 3.9% asub looduskaitse rangeimas vööndis, kus mitte mingit metsa majandamist ei toimu. 96.1% on majandatavad metsad, kus metsa kasvatamine ja uuendamine toimub arvestades seadustest ja säästva metsamajandamise sertifikaatidest tulenevate piirangutega.

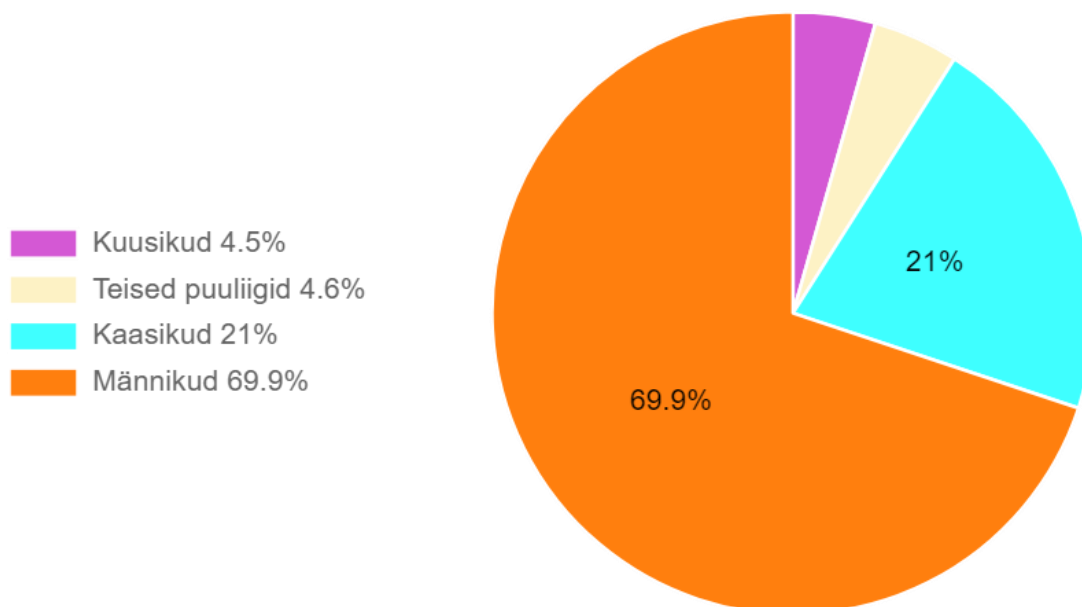
**Tabel 1.** Riigimetsamaa jagunemine hektarites (ha) majandamiskategooriate järgi.

Rangelt kaitstav mets	2.3
RMK otsusega mitte majandatav mets	-
Mittemetsamaa	-
<b>Kokku</b>	<b>2.3</b>
Majandatav mets	56.4
<b>Kõik kokku</b>	<b>58.7</b>

**Joonis 1.** Ala metsade jagunemine majandamise kategooriatesse (ha).



Kavaga hõlmatud metsade pindala on kokku 58.7 ha. Nendest metsadest enamiku moodustavad männikud, järgnevad kaasikud. Kuusikuid ja teisi lehtpuidu enamusel puistuid on esindatud vähesel määral (Joonis 2).

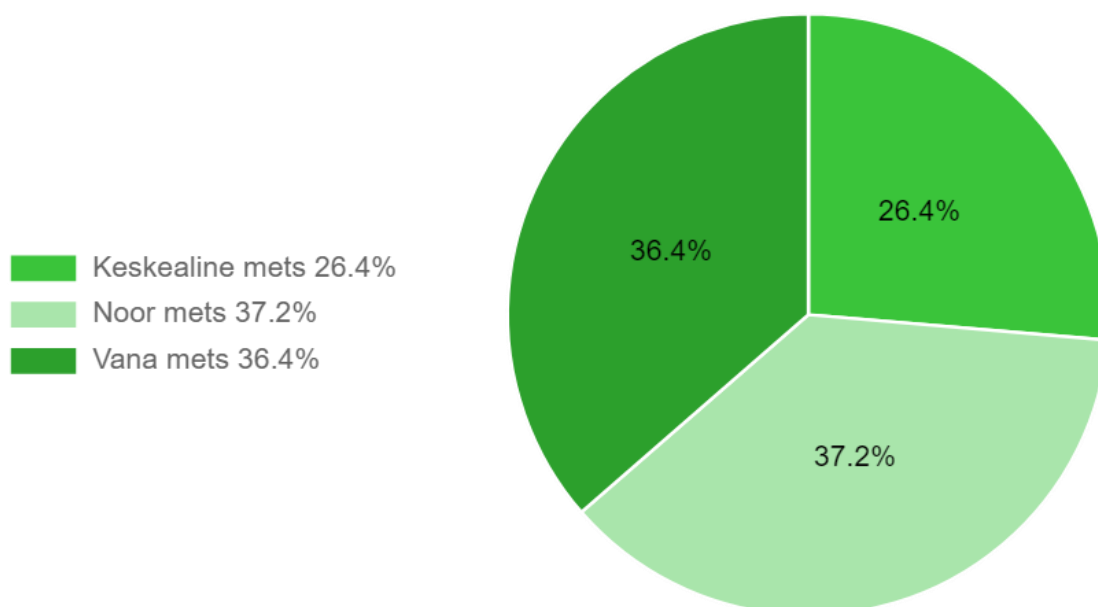


**Joonis 2.** Ala kõigi metsade jagunemine puuliikide kaupa (%).

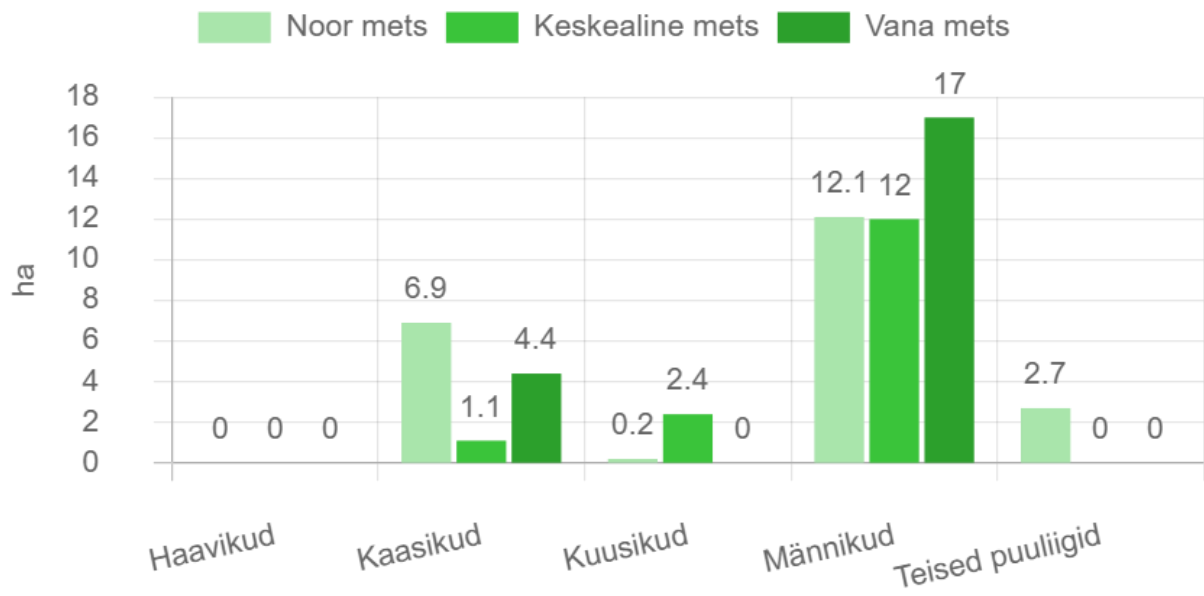
Pootsi kõrgendatud avaliku huviga ala riigimetsa vanuseline jagunemine on toodud joonistel 3 ja 4 ning majandatava metsa vanuseline jagunemine joonistel 5 ja 6.

Vanade metsade hulka on arvestatud metsad, mis juba praegu on saavutanud või saavutavad lähema 10 aasta jooksul vanuse, mis seadusest tulenevalt lubab metsa uuendada. Sõltuvalt puuliigist on see vanus erinev. Noorte metsade hulka on arvatud hiljuti istutatud ja sõltuvalt puuliigist kuni 40 aasta vanused metsad.

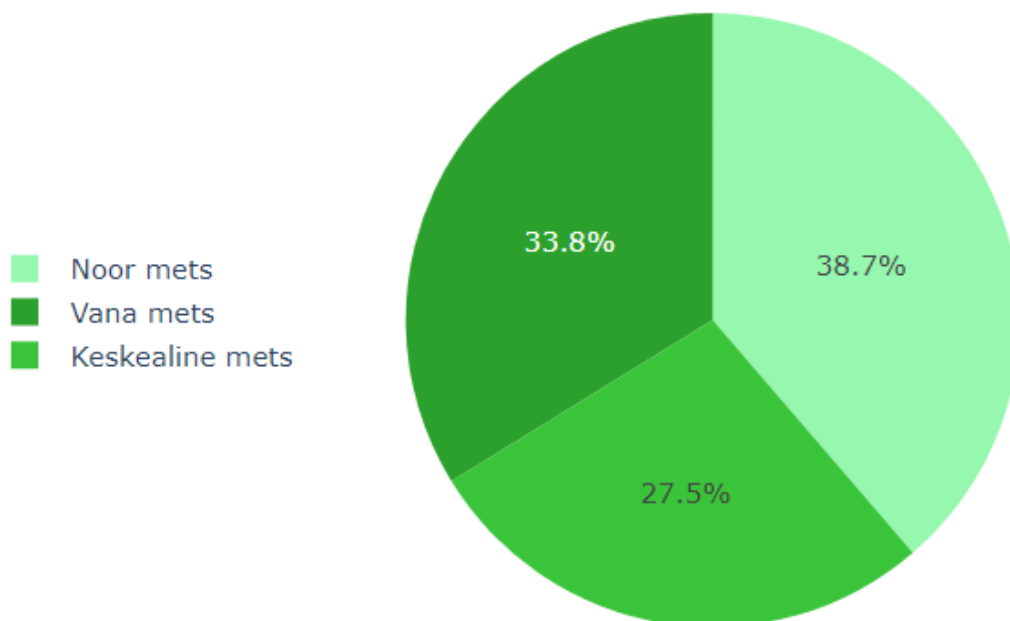
Idealne oleks võrdne jaotus eri vanusegruppides, mis tagab erivanuseliste metsade olemasolu ka sadade aastate pärast. Pootsi kõrgendatud avaliku huviga alal on vanusgruppidesse jaotumine väga hea.



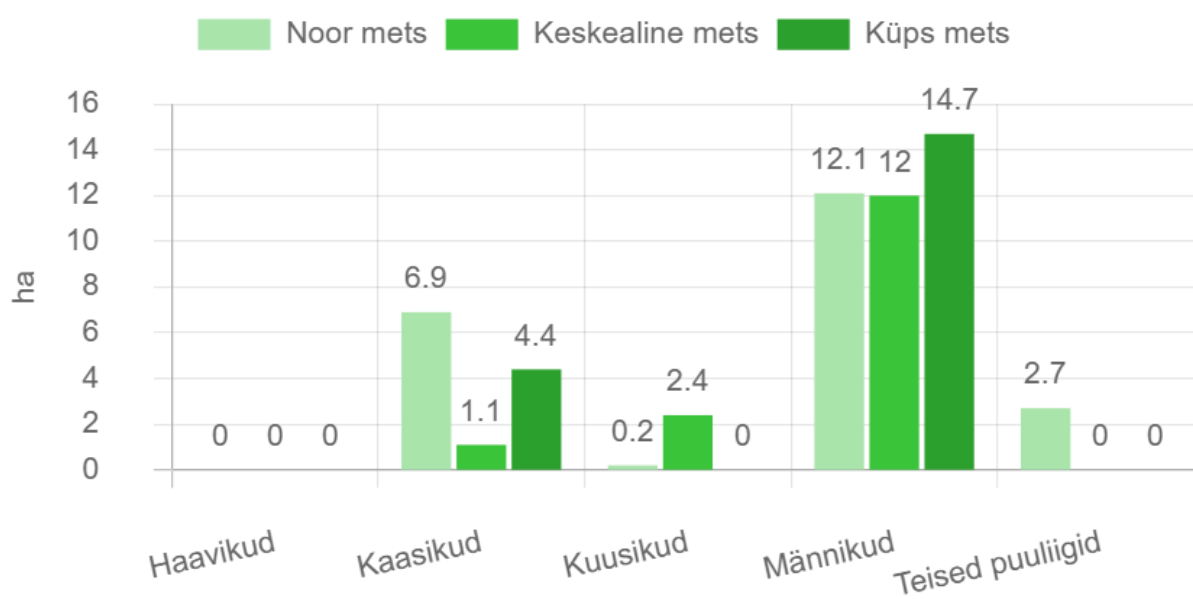
**Joonis 3.** Ala kõigi metsade vanuseline jaotus protsentides.



**Joonis 4.** Ala kõigi metsade vanuseline jaotus hektarites puuliikide kaupa.



**Joonis 5.** Ala majandatavate metsade vanuseline jaotus protsentides.



**Joonis 6.** Ala majandatavate metsade vanuseline jaotus hektarites puuliikide kaupa.