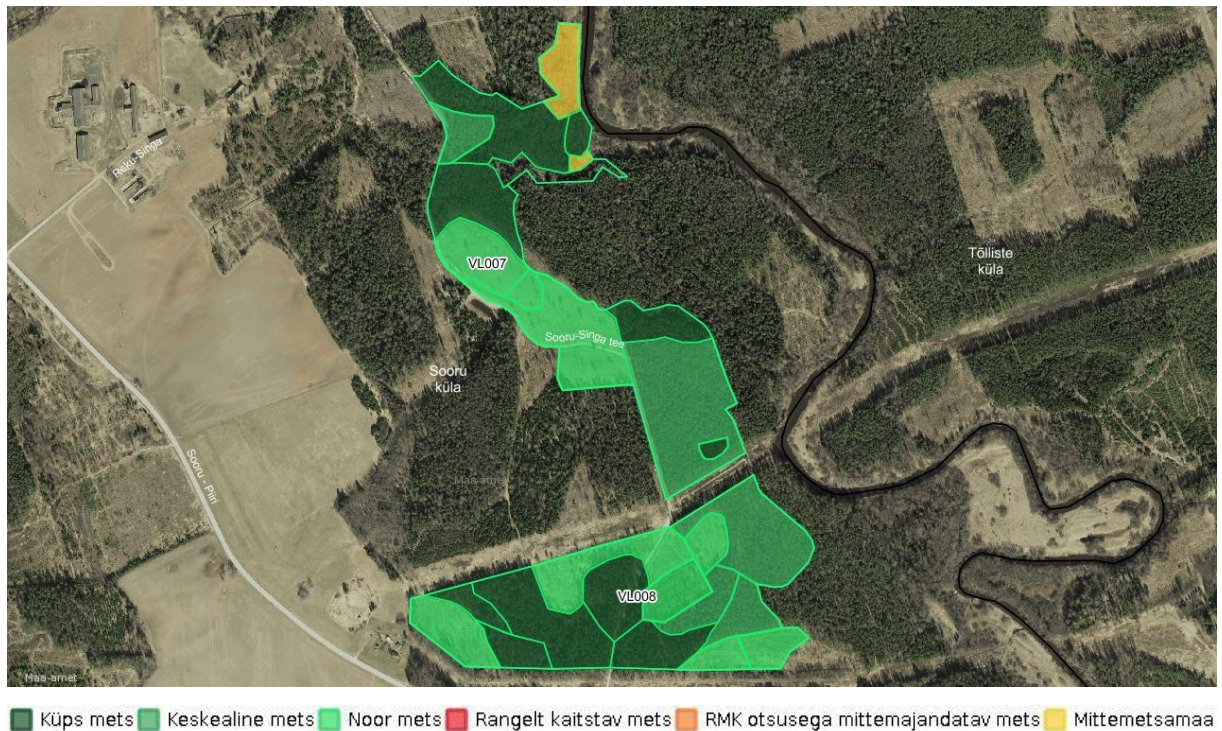


Valgamaa, Valga vald

Sooru küla, Metsa

riigimetsade kirjeldus



Kaart 1. Ala metsade jagunemine vanuste ja majandamise kategooriate kaupa.

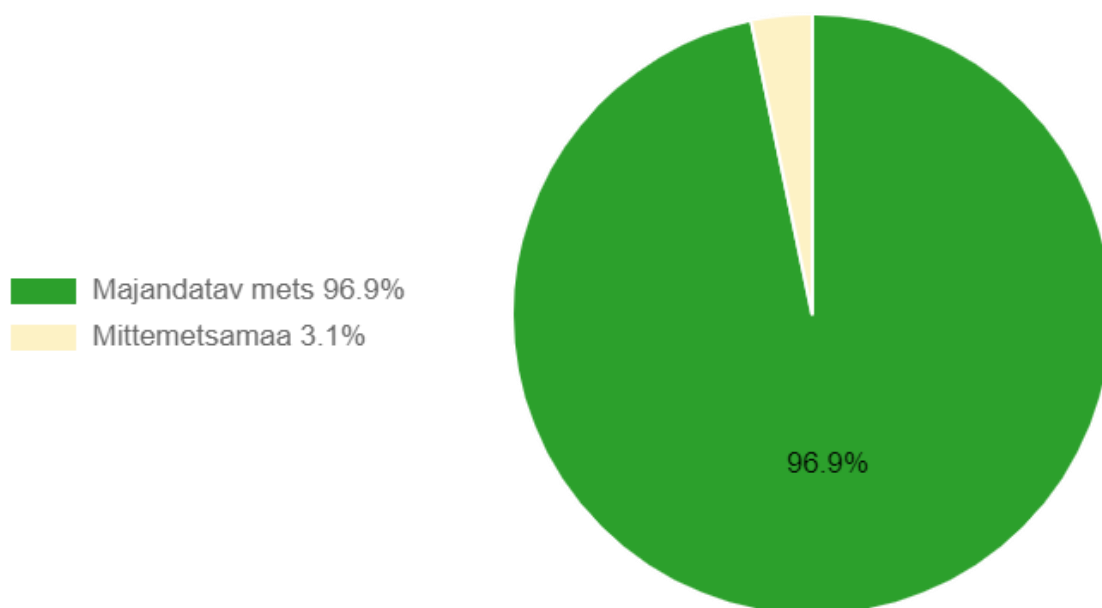
Sooru küla puhke- ja kaitseväärtusega metsad asuvad Sooru küla ja Väikese-Emajõe vahelisel riigimetsamaal. Riigimetsaga sellel ala piirneb mitmeid elamuid, tervisesportlased kasutavad RMK korrastatud metsateed ja SA Valgamaa Isamaalise Kasvatuse Püsiekspositsioon (edaspidi VIKP) on taastanud II maailmasõja aegsed kaevikud. VIKP korraldab alal väliüritusi <http://www.isamaalinemuuseum.ee/>. Metsatööde korraldamisel arvestame võimalusel maa kasutajate huvidega. Sooru küla ümbruses asub RMK hallatavat metsamaad 33,6 ha (Tabel 1). 3,3% asub mitterajandatav metsamaal.

96,7% on majandatavad metsad, kus metsa kasvatamine ja uuendamine toimub arvestades seadustest ja säästva metsamajandamise sertifikaatidest tulenevate piirangutega.

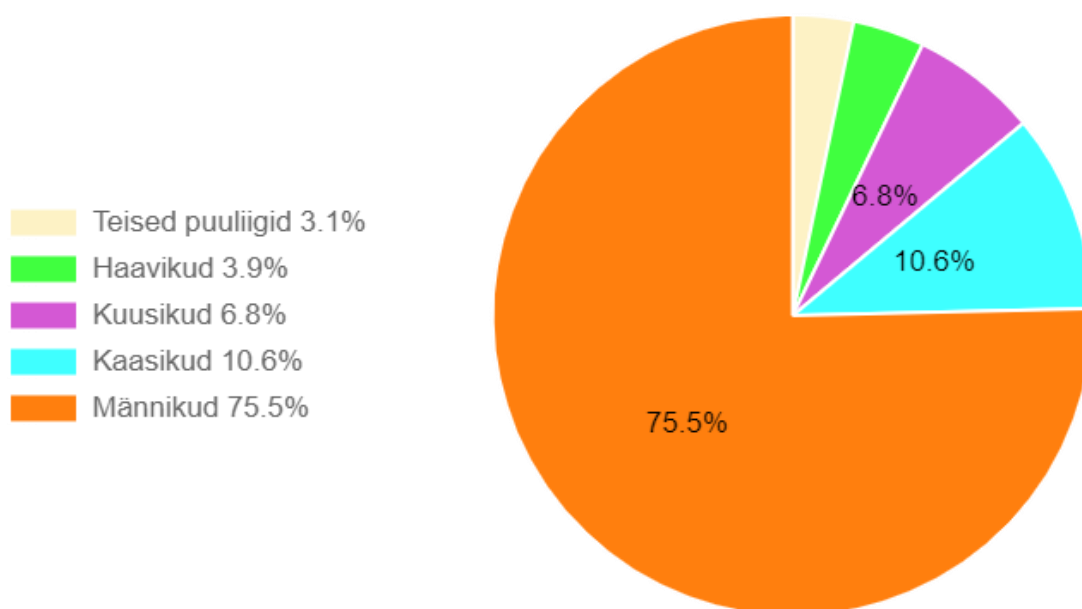
Tabel 1. Riigimetsamaa jagunemine hektarites (ha) majandamiskategooriate järgi

Mitterajandatav metsamaa	1,1
Kokku	1,1
Majandatav mets	32,5
Kõik kokku	33,6

Sooru puhke- ja kaitseväärtusega hõlmatud metsade pindala on kokku 33,6 ha. Nendest metsadest enamuse moodustavad männikud, järgnevad kaasikud. Ülejäänud puuliigid teised puuliigid, haavikud, kuusikud on esindatud vähesel määral (Joonis 2).



Joonis 1. Ala metsade jagunemine majandamise kategooriatesse (ha).



Joonis 2. Ala kõigi metsade jagunemine puuliikide kaupa (%).

Üle kolmandiku ehk 37,8% (13,4 ha) Sooru puhke- ja kaitseväärtusega riigimetsadest on raieküpsed.

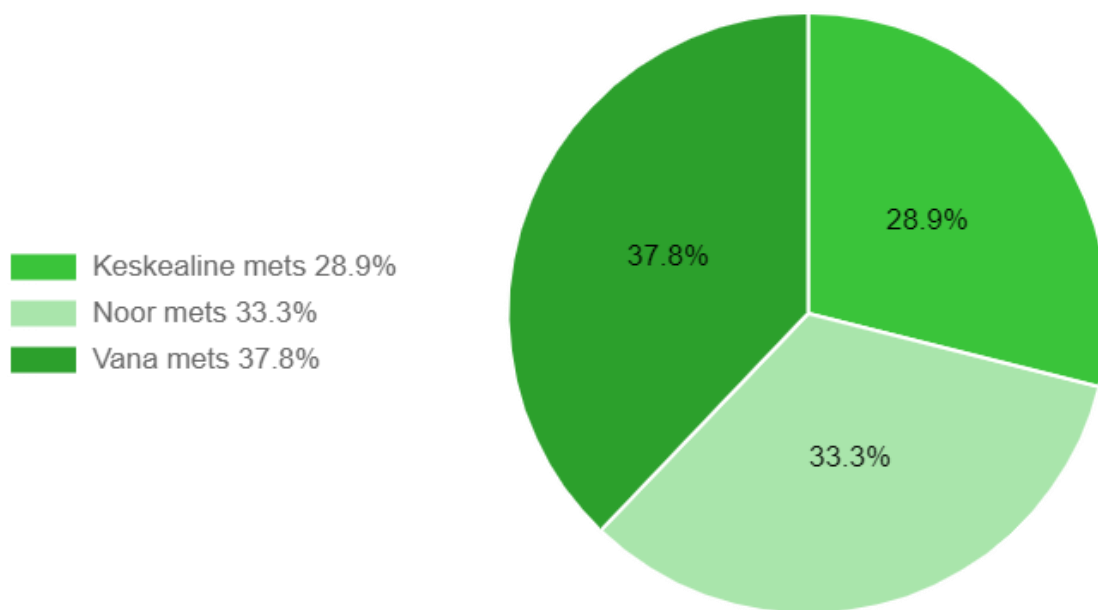
Keskealisi metsi on 28,9% (10,3 ha) ja noori metsi 33,3% (11,8 ha) (joonis 3 ja 4).

Sooru puhke- ja kaitseväärtusega riigimetsad on valdavalt majandatavad metsad (joonis 1).

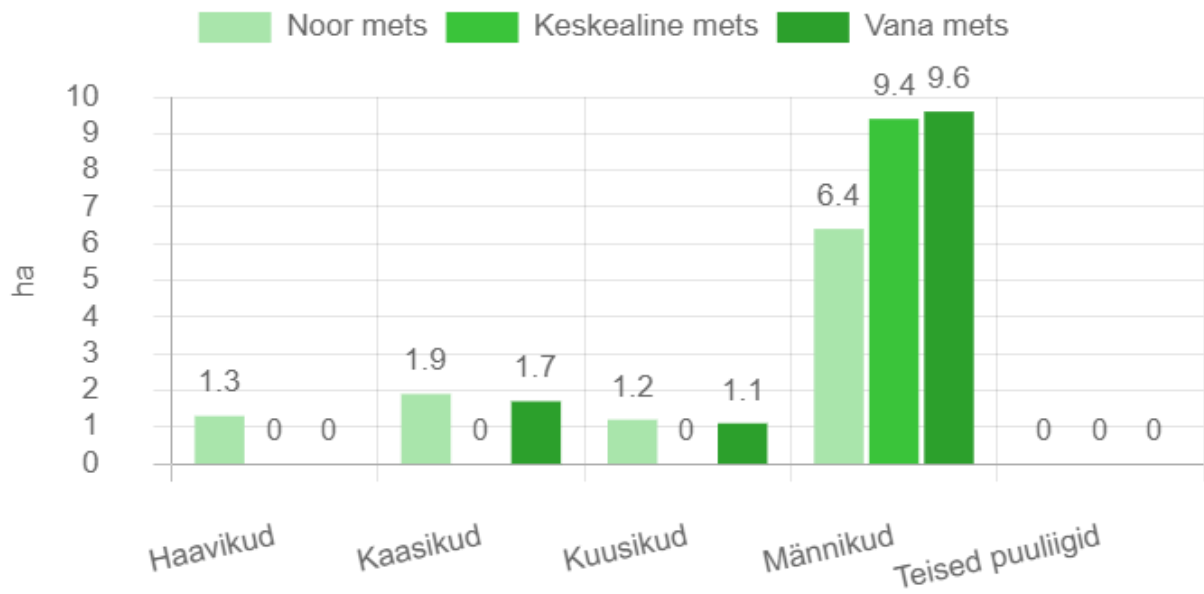
Raieküpsete metsade hulka on arvestatud metsad, mis juba praegu on saavutanud või saavutavad lähema 10 aasta jooksul vanuse, mis seadusest tulenevalt lubab metsas teha uuendusraiet. Sõltuvalt puuliigist on see vanus erinev.

Noorte metsade hulka on arvatud hiljuti istutatud ja sõltuvalt puuliigist kuni 40 aasta vanused metsad.

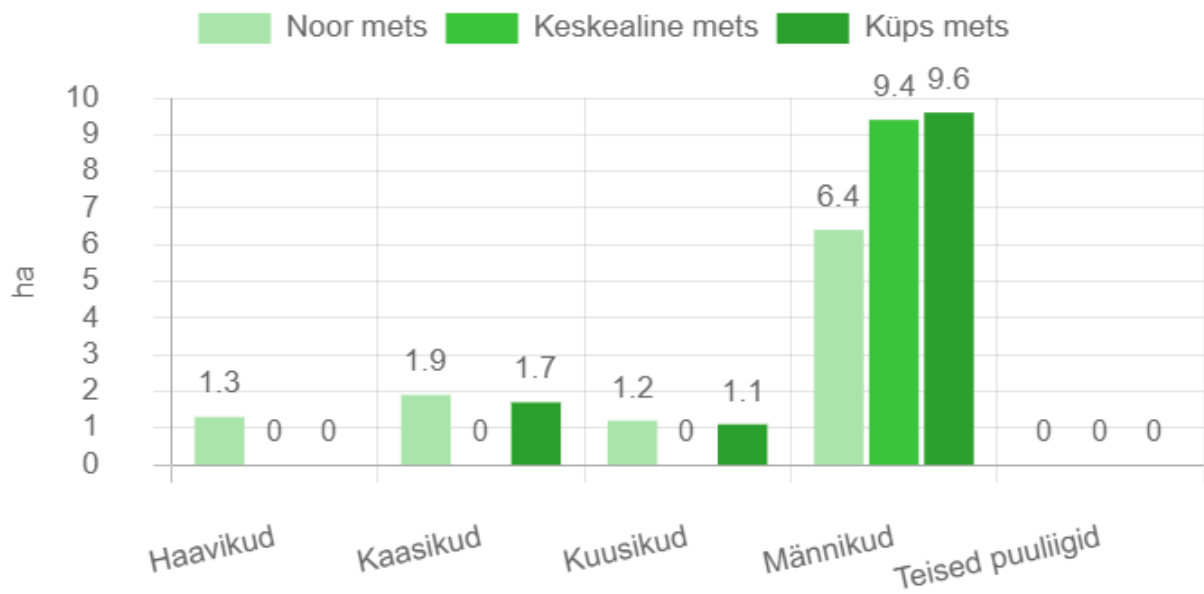
Raieküpsete metsade osakaal suur, mistõttu on vaja hakata Sooru puhke- ja kaitseväärtusega riigimetsi uuendama.



Joonis 3. Ala kõigi metsade vanuseline jaotus protsentides.



Joonis 4. Ala kõigi metsade vanuseline jaotus hektarites puuliikide kaupa



Joonis 5. Ala majandatavate metsade vanuseline jaotus hektarites puuliikide kaupa.