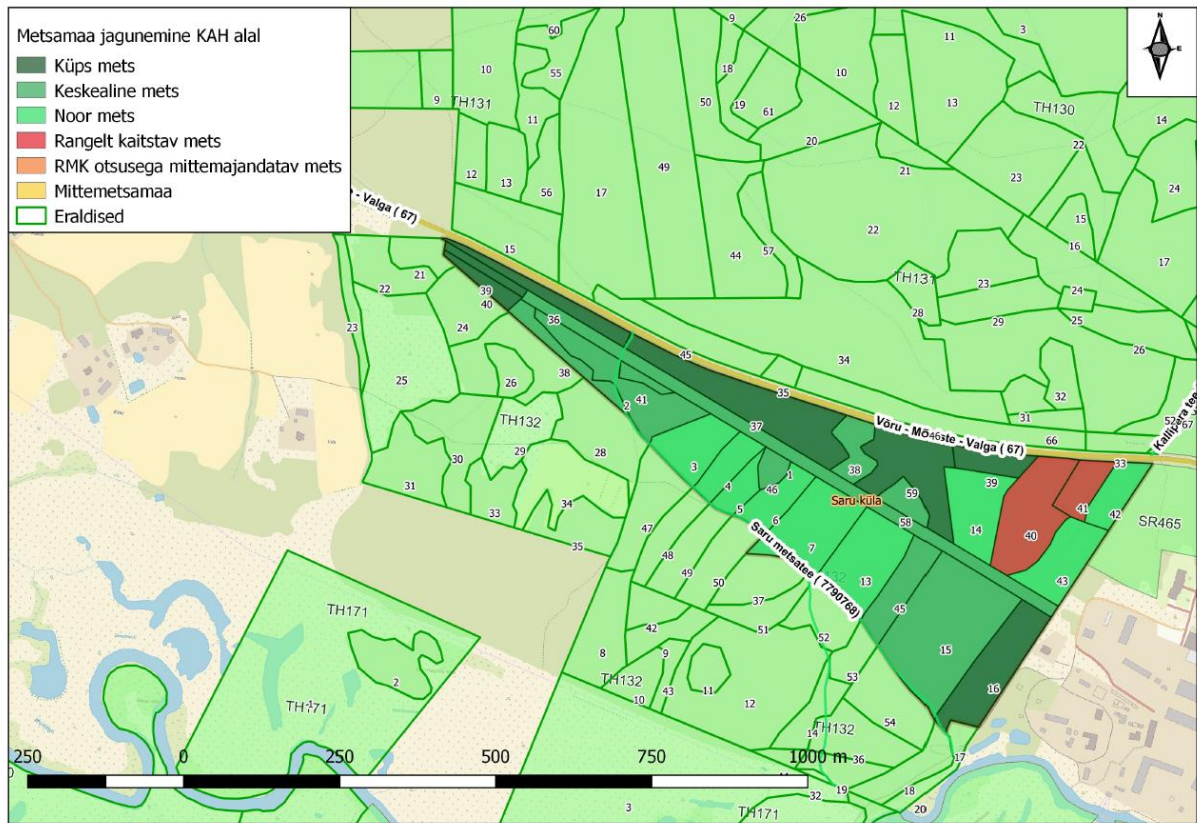


Valgamaa, Valga vald

**Saru küla**

**riigimetsa kirjeldus**



**Kaart 1.** Ala metsade jagunemine vanuste ja majandamise kategooriate kaupa.

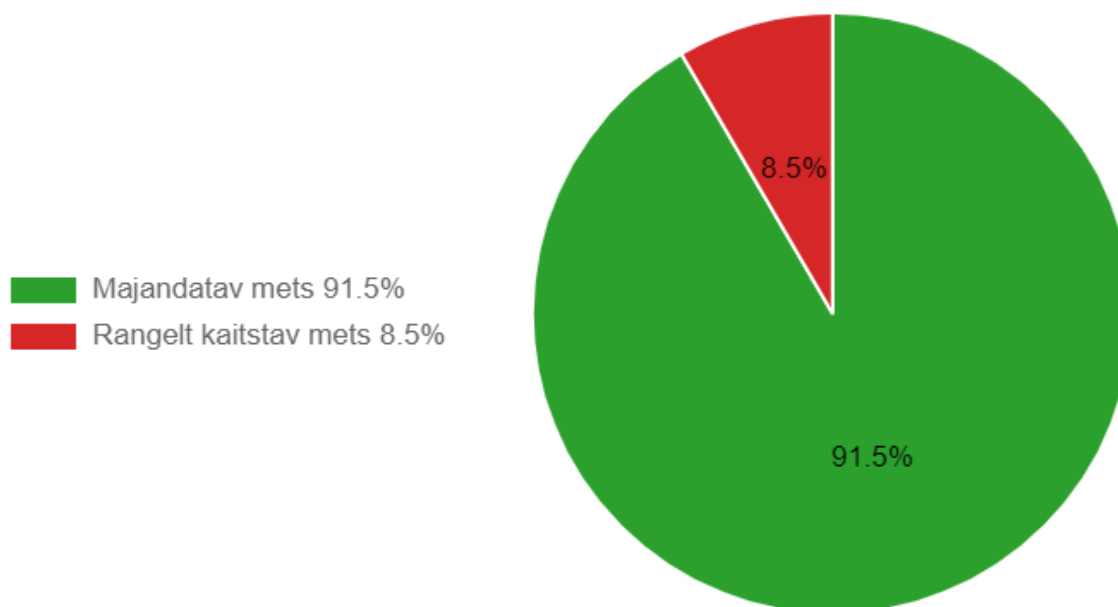
Saru küla puhke- ja kaitseväärtusega metsad asuvad Valga maakonna riigimetsas, mida läbib Green Railway <https://estlat.eu/en/estlat-results/green-railway.html>. Saru puhke- ja kaitseväärtusega metsast pisut eemal, teiselpool Võru-Mõniste-Valga maanteed asub Saru ristimets. Lisaks piirneb ala Võrumaa Saru külaga. Metsatööde korraldamisel arvestame võimalusel maa kasutajate huvidega.

Saru puhke- ja kaitseväärtusega metsa piirneb Valgamaa osas RMK hallatavat metsamaad 23,8 ha (tabel 1). Sellest 8,5% asub looduskaitse rangeimas vööndis, kus mitte mingit metsa majandamist ei toimu. 91,5% on majandatavad metsad, kus metsa kasvatamine ja uuendamine toimub arvestades seadustest ja säästva metsamajandamise sertifikaatidest tulenevate piirangutega.

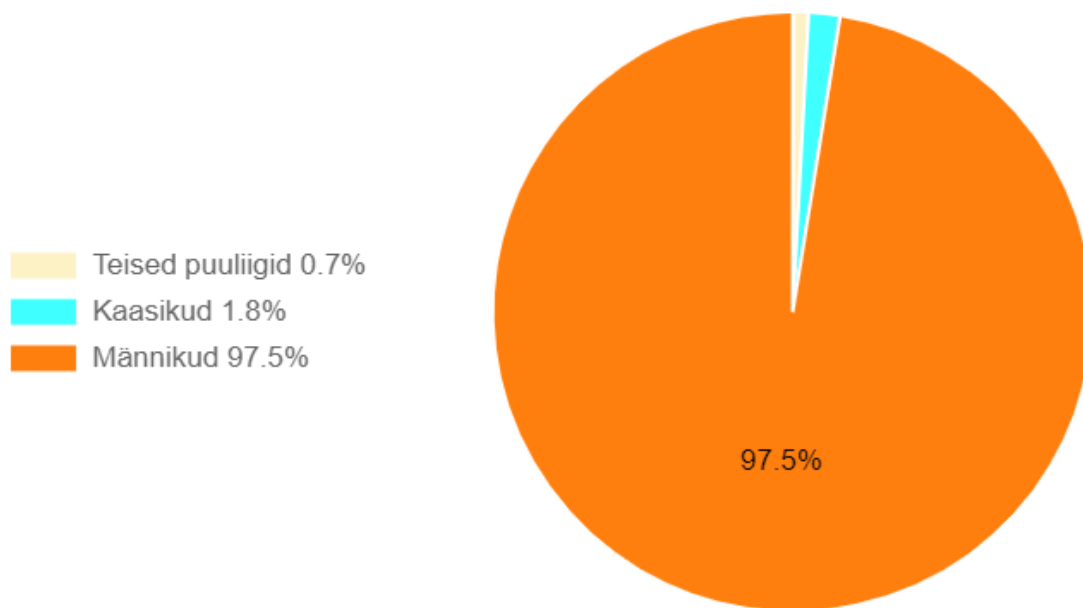
**Tabel 1.** Riigimetsamaa jagunemine hektarites (ha) majandamiskategooriate järgi

Rangelt kaitstav mets	2
<b>Kokku</b>	<b>2,0</b>
Majandatav mets	21,8
<b>Kõik kokku</b>	<b>23,8</b>

Saru puhke- ja kaitseväärtusega hõlmatavate metsade pindala on kokku 23,8 ha (kaart 1). Nendest metsadest enamuse moodustavad männikud, järgnevad kaasikud. Ülejäänud puuliigid teised puuliigid on esindatud vähesel määral (Joonis 2).



**Joonis 1.** Ala metsade jagunemine majandamise kategooriatesse (ha).



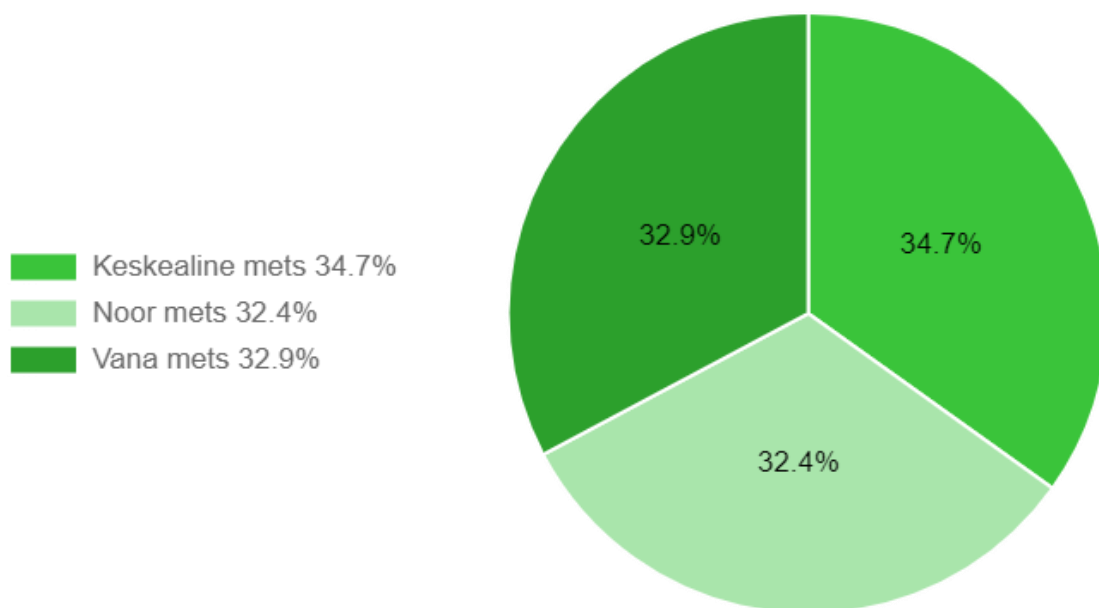
**Joonis 2.** Ala kõigi metsade jagunemine puuliikide kaupa (%).

Kolmandik ehk 32,9% (7,8 ha) Saru puhke- ja kaitseväärtusega riigimetsadest on raieküpsed. Keskealisi metsi on 34,7% (8,3 ha) ja noori metsi 32,4% (7,7 ha) (joonis 3 ja joonis 4).

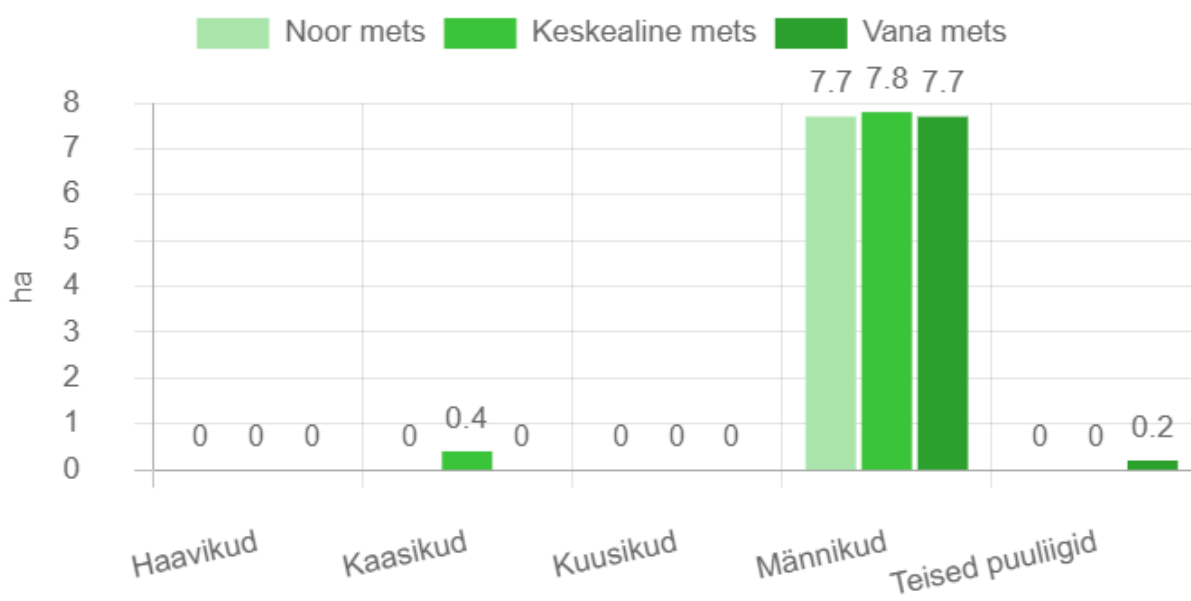
Raieküpsete metsade hulka on arvestatud metsad, mis juba praegu on saavutanud või saavutavad lähema 10 aasta jooksul vanuse, mis seadusest tulenevalt lubab metsas teha uuendusraiet. Sõltuvalt puuliigist on see vanus erinev.

Noorte metsade hulka on arvatud hiljuti istutatud ja sõltuvalt puuliigist kuni 40 aasta vanused metsad.

Raieküpsete metsade osakaal suur, mistõttu on vaja hakata Saru puhke- ja kaitseväärtusega riigimetsi uuendama.



**Joonis 3.** Ala kõigi metsade vanuseline jaotus protsentides.



**Joonis 4.** Ala kõigi metsade vanuseline jaotus hektarites puuliikide kaupa