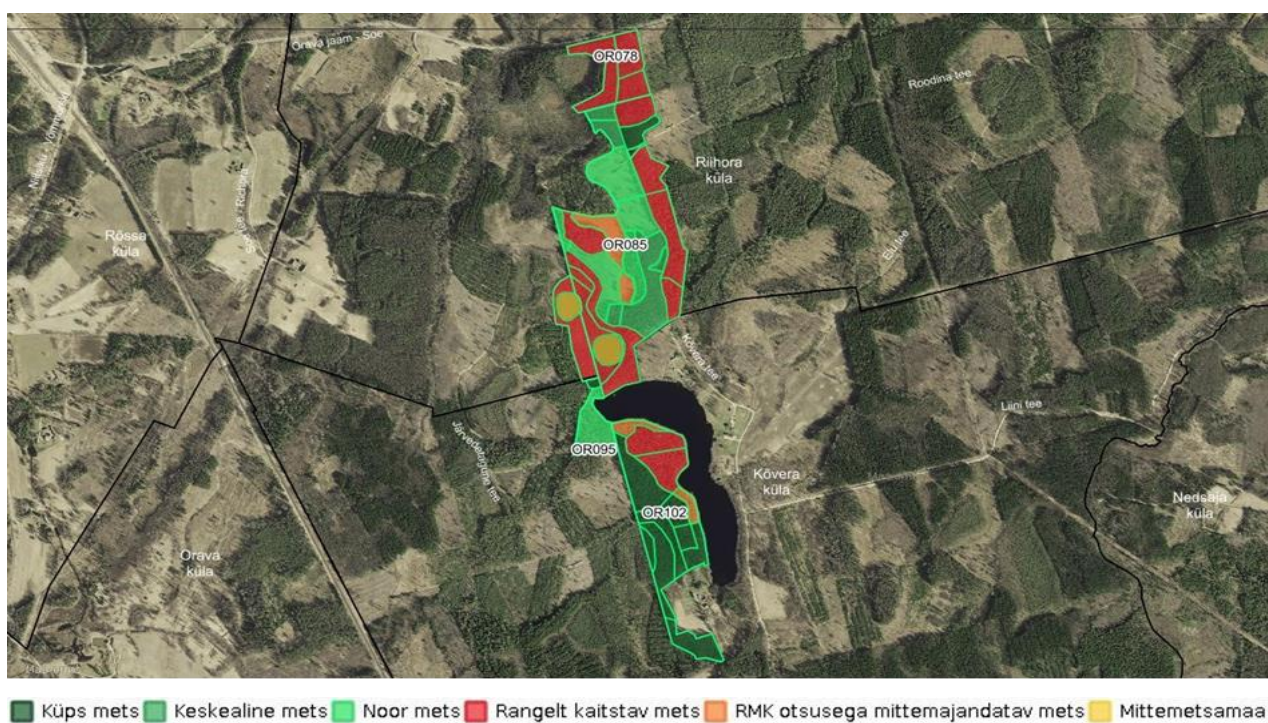


Võrumaa, Võru vald  
**Orava Kõvera järv**  
riigimetsa kirjeldus

## Ülevaade Orava Kõvera järve ümbruse riigimetsadest

Orava Kõvera järve lähieümbruses on RMK hallatavat metsamaad 50,6 ha. Sellest 21,1 ha moodustavad rangelt kaitstavad vääriselupaigad (VEP). 3,1 ha on järve kaldanõlvad ja väikesed soo-kooslused, mille RMK on oma otsusega arvanud majandamisest välja. Mittemetsamaad on 1,7 ha (Kaart 1).

**Kaart 1.** Metsade paiknemine, jagunemine vanuse ja majandamise kategooriate kaupa.



Majandatavad metsa on 24,7 ha, kus metsa kasvatamine ja uuendamine toimub arvestades seadustest ja säästva metsamajandamise sertifikaatidest tulenevate piirangutega (Tabel 1).

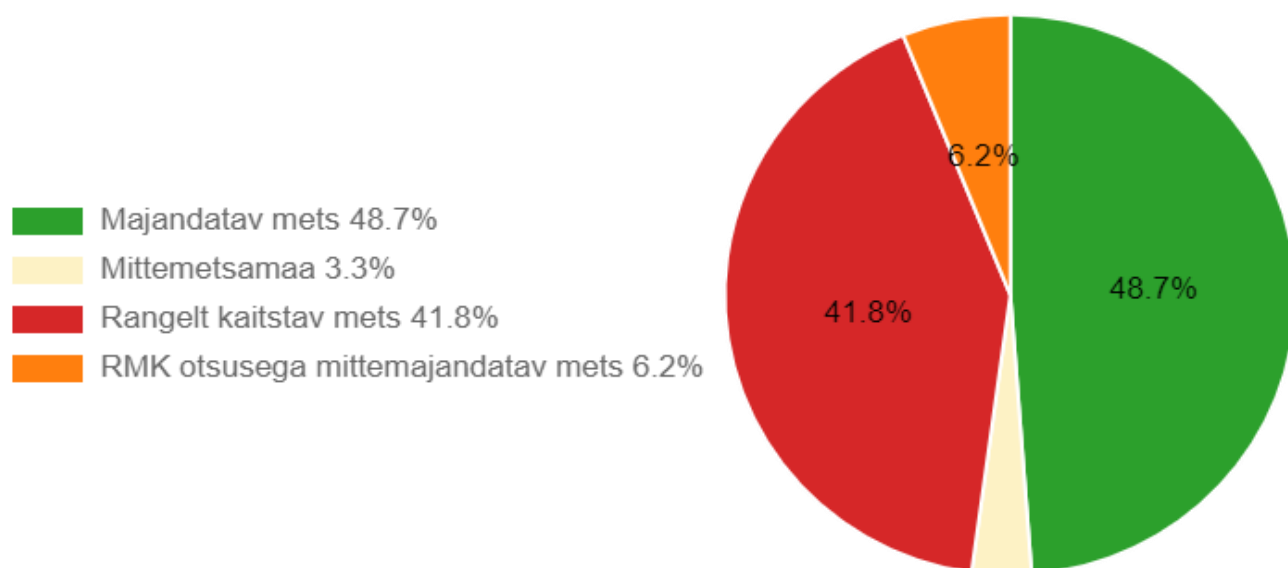
**Tabel 1.** Riigimetsamaa jagunemine (ha).

Rangelt kaitstav mets/VEP-id	21,1
RMK otsusega kaitstav mets/ kaldanõlva- ja sookooslused	3,1
Mittemetsamaa/Tahojärv-Väikujärv	1,7
<b>Kokku</b>	<b>25,9</b>
Majandatav mets	24,7
<b>Kõik kokku</b>	<b>50,6</b>

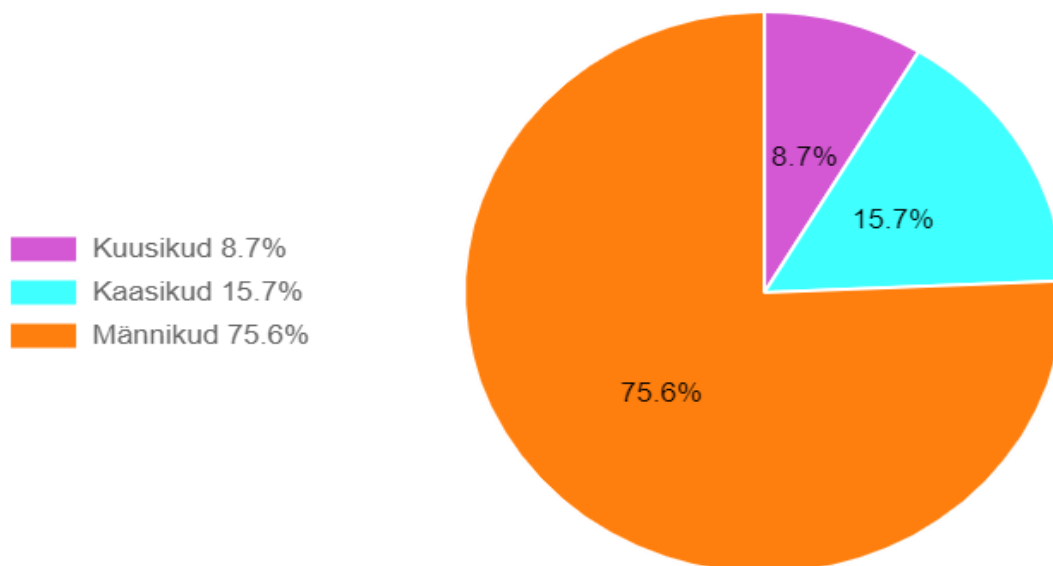
Riigimetsamaa pindala alal on kokku 50,6 ha. Ala jagunemist majandamise kategooriate lõikes iseloomustab joonis 1.

Orava Kõvera järve metsadest enamuse moodustavad männikud, järgnevad kaasikud ja kuusikud (Joonis 2).

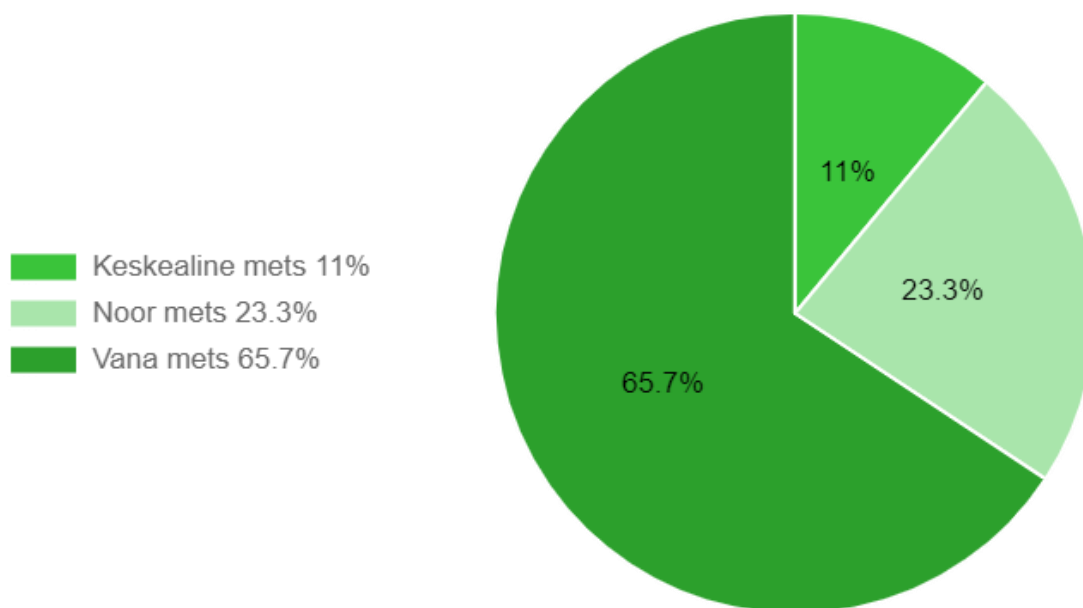
Metsade vanuselisest struktuurist annavad ülevaate joonised 2-5.



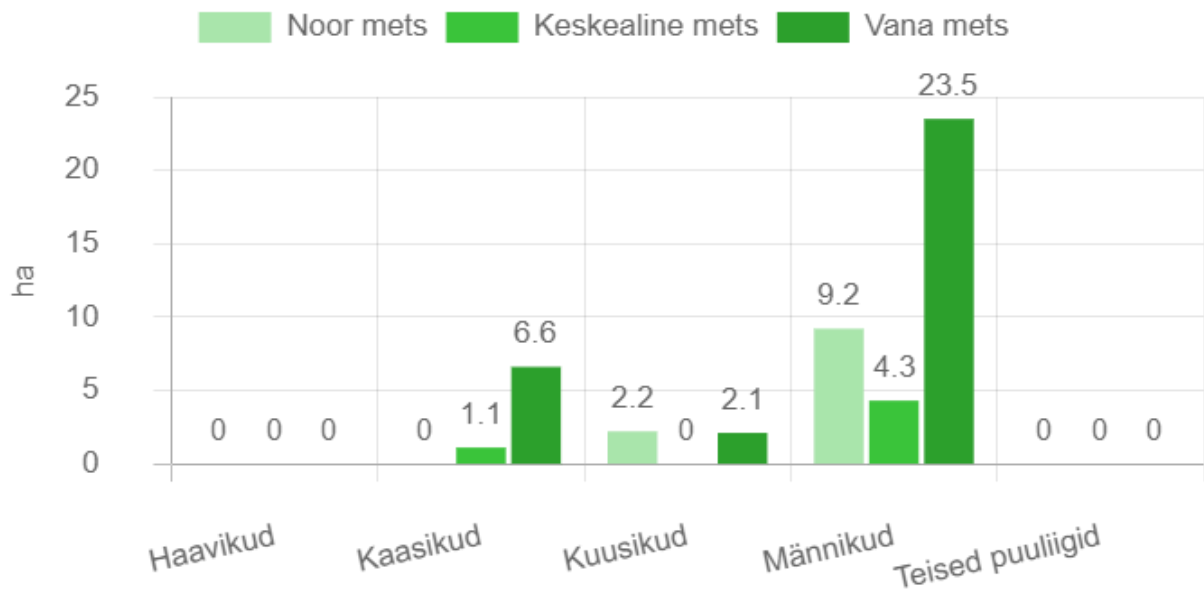
**Joonis 1.** Ala jagunemine majandamise kategooriatesse (%).



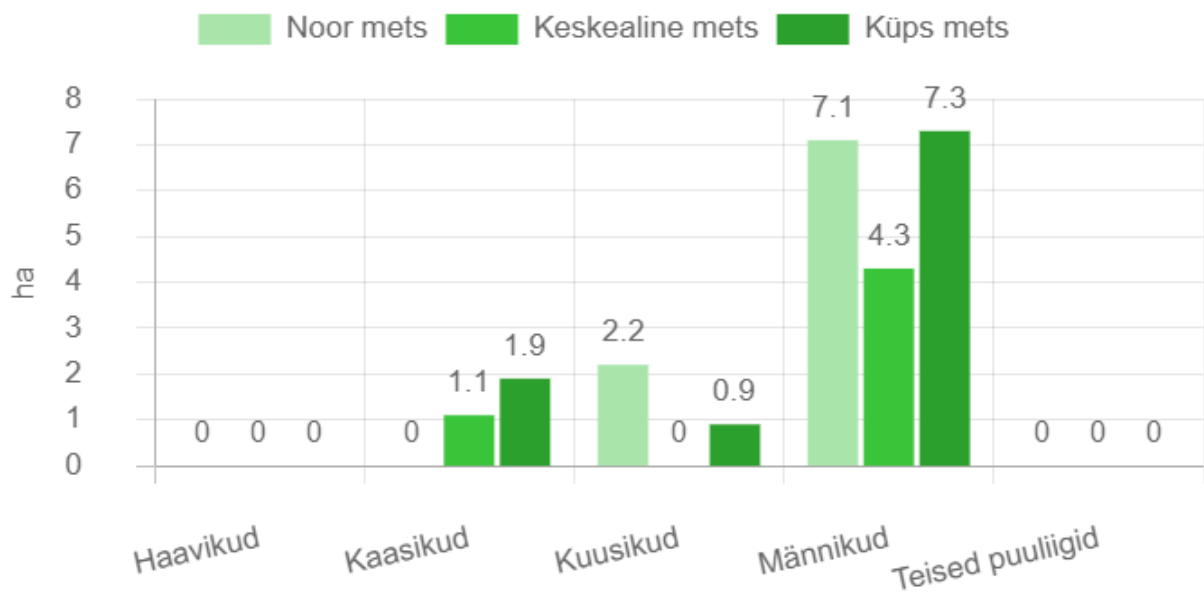
**Joonis 2.** Ala metsade jagunemine puuliikide kaupa (%).



**Joonis 3.** Ala kõigi metsade vanuseline jaotus (%) 2021.aastal.



**Joonis 4.** Ala kõigi metsade vanuseline jaotus (ha) puuliikide kaupa 2021.aastal



**Joonis 5.** Ala majandatavate metsade vanuseline jaotus (ha) puuliikide kaupa.