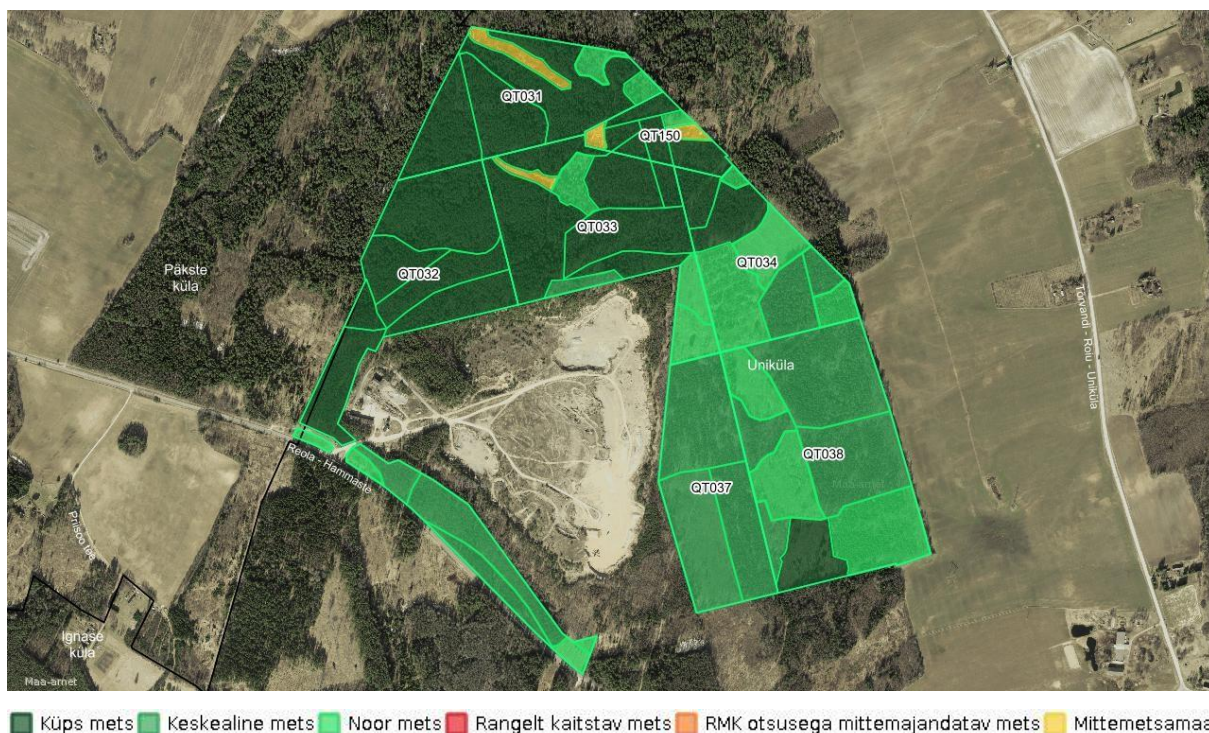


Tartumaa, Kastre vald

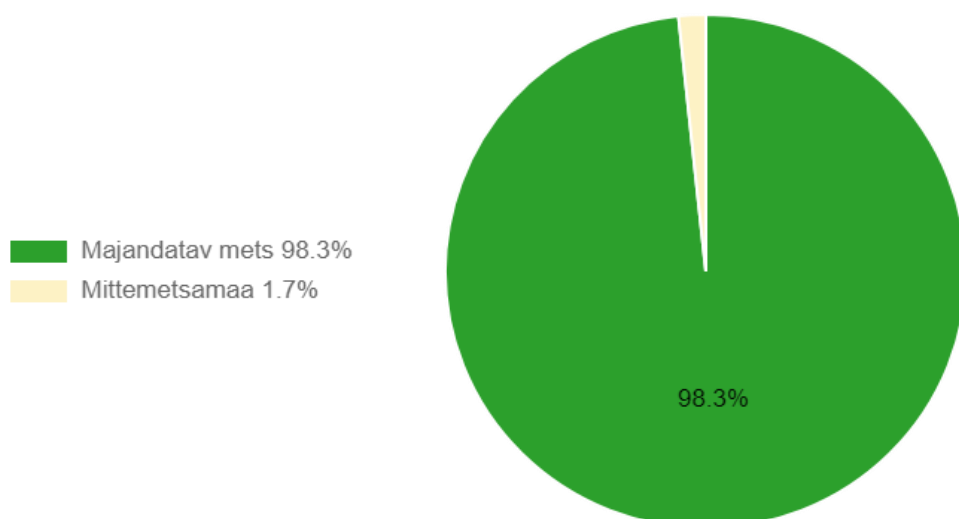
# **Vooremäe suusarada**

riigimetsa kirjeldus



**Kaart 1.** Ala metsade jagunemine vanuste ja majandamise kategooriate kaupa

Vooremäe suusarajaga piirnevad riigimetsad on valdavalt majandatavad metsad. Vooremäe suusaradade ümbruses asub RMK hallatavat metsamaad 101,2 ha, millest 99,5 ha on majandatav mets ja 1,7 ha mittemetsamaa. Majandatavates metsades toimub metsa kasvatamine ja uuendamine seadustest ja säästva metsamajandamise sertifikaadist lähtuvalt (joonis 1).

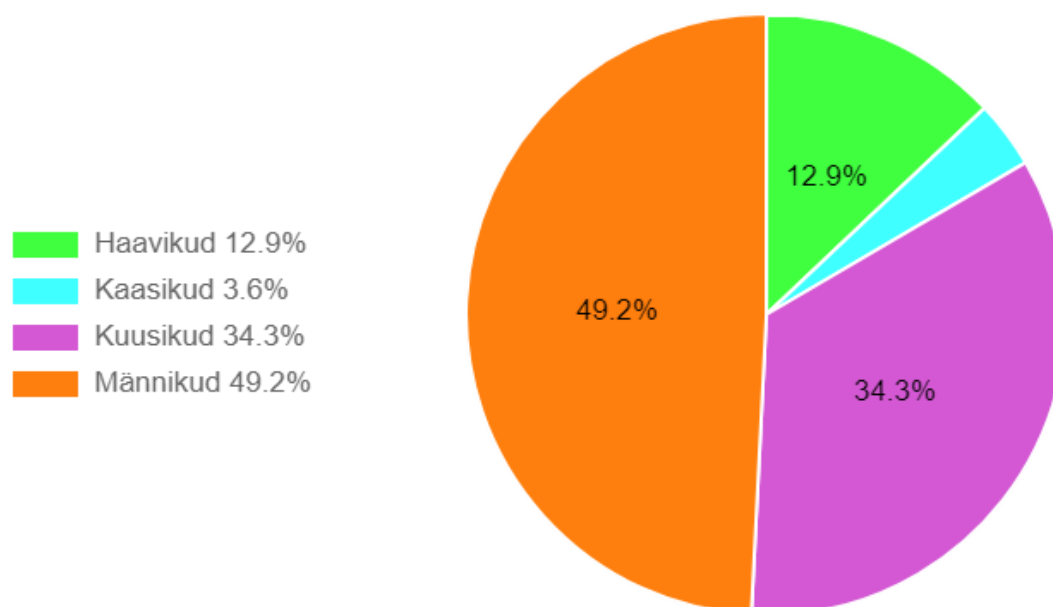


**Joonis 1.** Ala metsade jagunemine majandamise kategooriatesse (%).

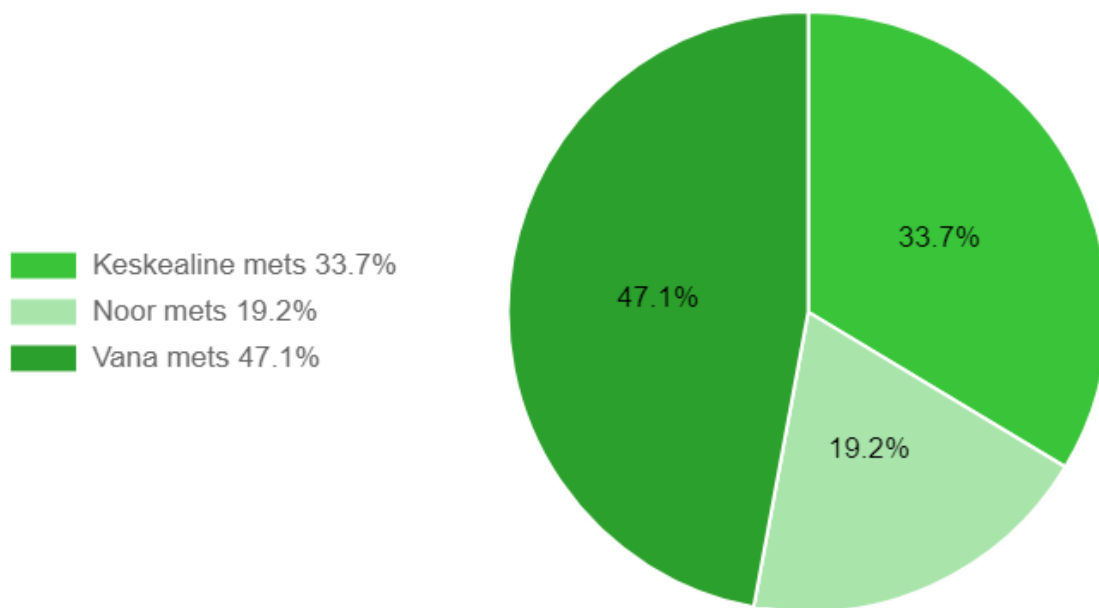
Vooremäe suusarajaga piirnevatest riigimetsadest on haavikuid 12,9%, kaasikuid 3,6%, kuusikuid 34,3% ja männikuid 49,2% (joonis 2). Peaaegu pool ehk 47,1% Vooremäe suusarajaga piirnevatest riigimetsadest on raieküpsed. Keskealisi metsi on 33,7% ja noori metsi 19,2% (joonis 3 ja 4).

Raieküpsete metsade hulka on arvestatud metsad, mis juba praegu on saavutanud või saavutavad lähema 10 aasta jooksul vanuse, mis seadusest tulenevalt lubab metsas teha uuendusraiet. Sõltuvalt puuliigist on see vanus erinev.

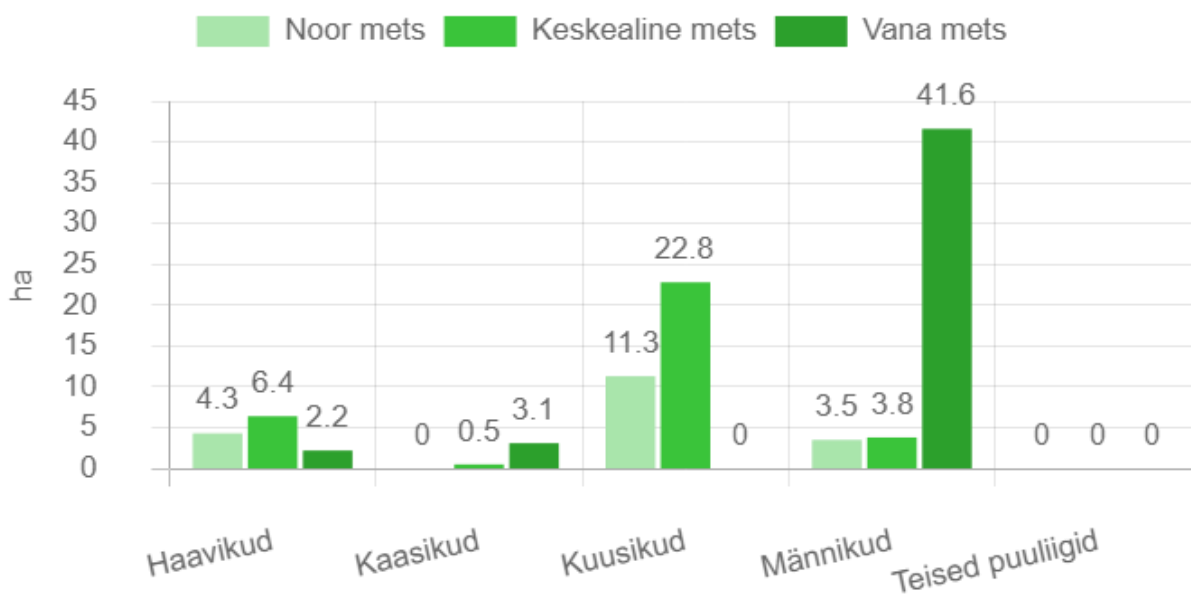
Noorte metsade hulka on arvatud hiljuti istutatud ja sõltuvalt puuliigist kuni 40 aasta vanused metsad. Ideaalne oleks võrdne jaotus eri vanusegruppides, mis tagab erivanuseliste metsade olemasolu ka sadade aastate pärast.



**Joonis 2.** Ala kõigi metsade jagunemine puuliikide kaupa (%).



**Joonis 3.** Ala kõigi metsade vanuseline jaotus protsentides.



**Joonis 4.** Ala kõigi metsade vanuseline jaotus hektarites puuliikide kaupa