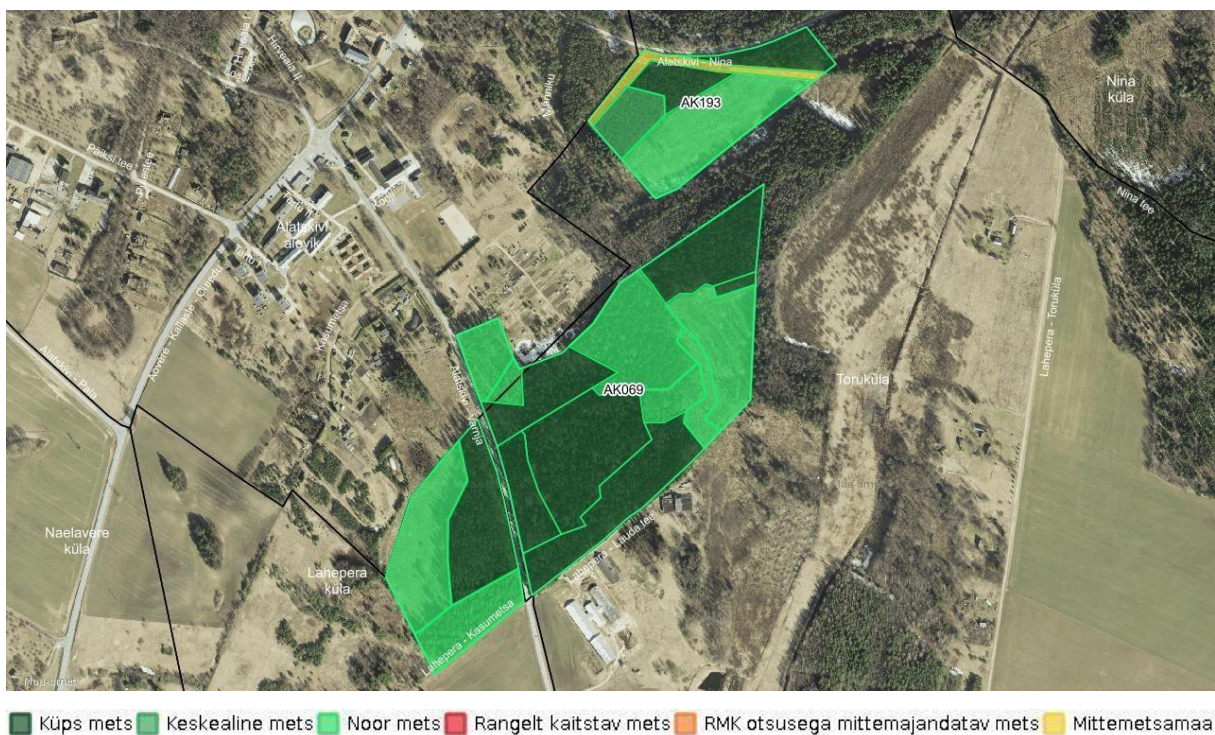
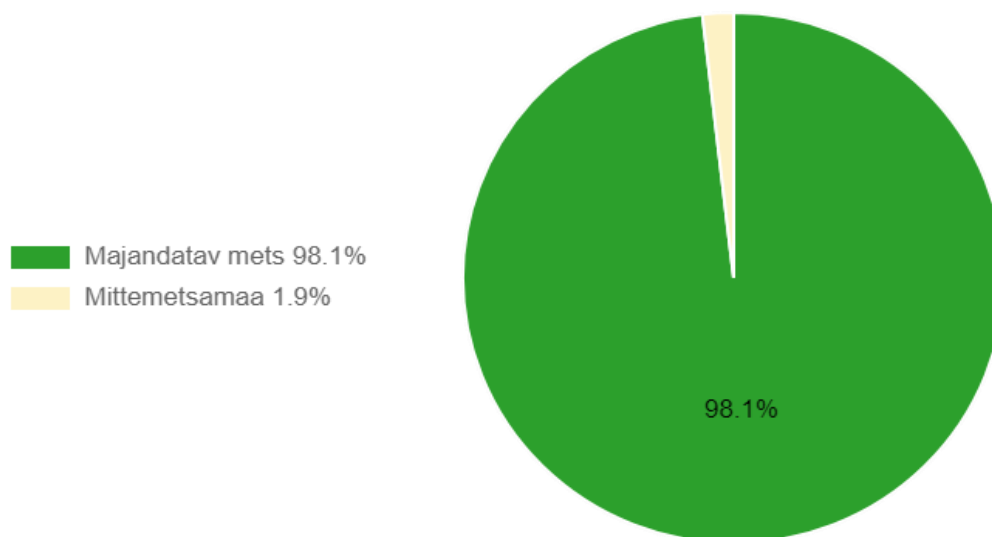


Tartumaa, Peipsiääre vald  
**Alatskivi alevik**  
riigimetsa kirjeldus



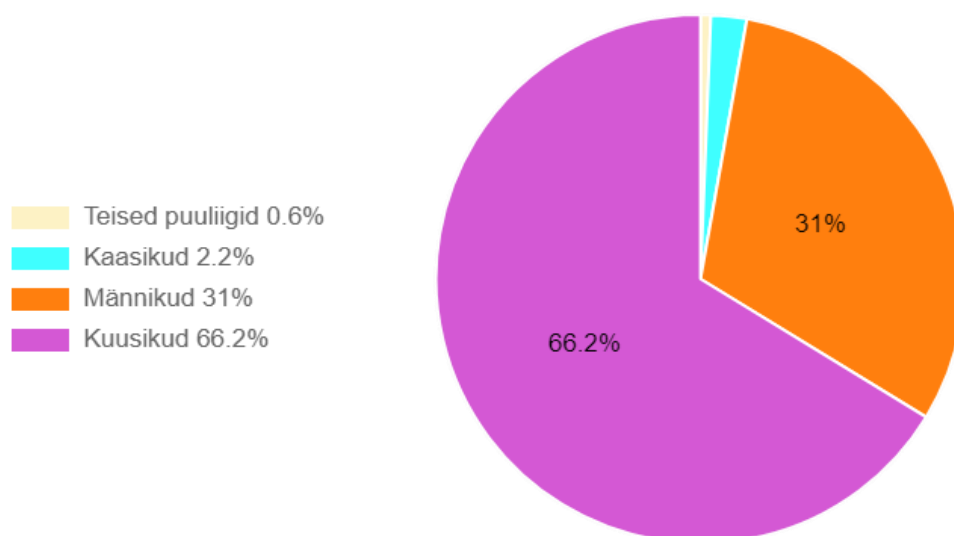
**Kaart 1.** Ala metsade jagunemine vanuste ja majandamise kategooriate kaupa.

Alatskivi aleviku ümbruses asub RMK hallatavat metsamaad 32,6 hektarit, millest 98,2% on majandatavad metsad ning 1,8% on mittemetsamaa (joonis 1). Majandatava metsa kasvatamine ja uuendamine lähtub seadustest ning säästva metsamajandamise sertifikaadiga sätestatud piirangutest.



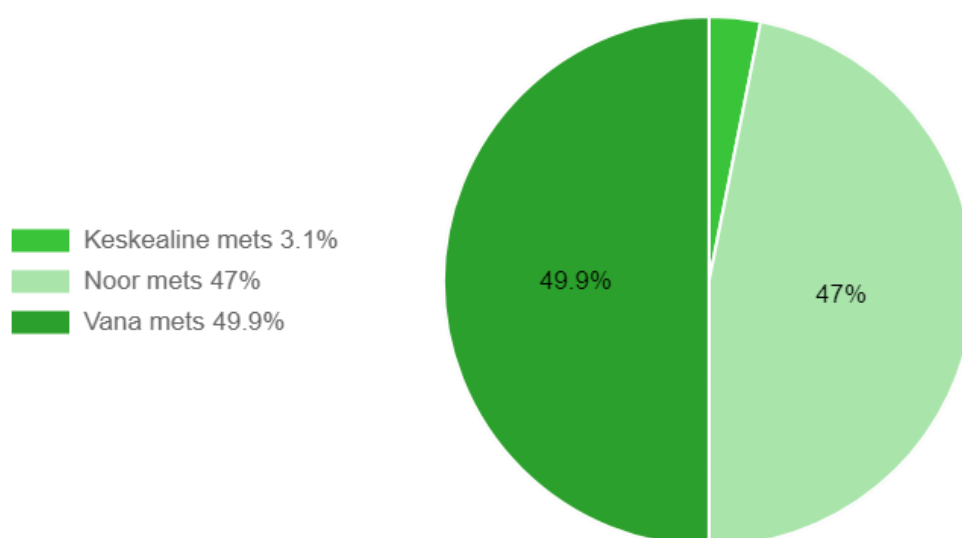
**Joonis 1.** RMK hallatava metsamaa jagunemine

Alatskivi alevikuga piirnevast riigimetsast enamuse moodustavad kuusikud ja männikud. Ülejäänud puuliigid moodustavad väga väikese osa, millest kaasikuid on 2,2 % ning teised puuliigid moodustavad 0,6 % (joonis2).

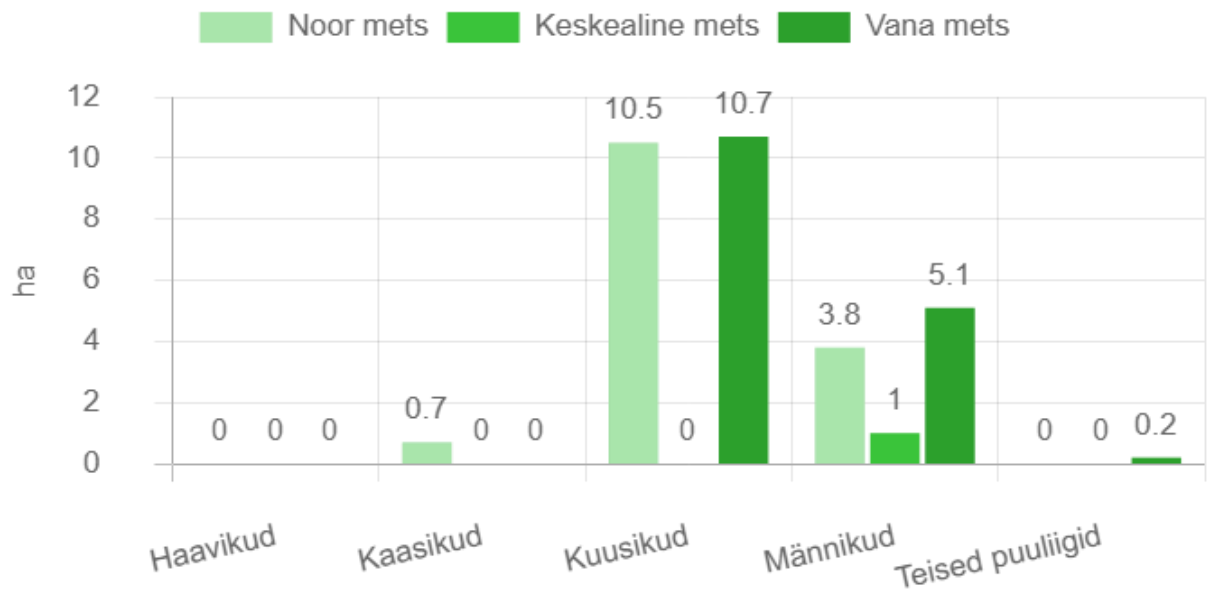


**Joonis 2.** Alatskivi alevikuga piirnevate riigimetsade jagunemine puuliikide kaupa (%).

Alatskivi alevikuga piirnevast riigimetsa pindalast 49,9% moodustab küps mets ning noort metsa on 47% ja keskealist metsa 3,1%.



**Joonis 3.** Ala kõigi metsade vanuseline jaotus protsentides.



**Joonis 4.** Ala kõigi metsade vanuseline jaotus hektarites puuliikide kaupa