

**EKSPERTARVAMUS KUIVENDUSE  
MÕJU ULATUSE KOHTA  
METSAKUIVENDUSOBJEKTIL  
“SONGA TTP-395”**



Tallinn 2016

# **Ekspertarvamus kuivenduse mõju ulatuse kohta metsakuivendusobjektil “Songa TTP-395”.**

## **1. Objekti üldkirjeldus**

Rekonstrueeritav metsakuivendusobjekt “Songa TTP-395” asub Viljandimaa metskonnas. Objekt paikneb Kõpu valla Kuninga külas, Viljandi valla Kiini külas ning Halliste valla Rimmu külas.

## **2. Töö eesmärk**

Vastavalt Riigimetsa Majandamise Keskuse tellimusele oli töö eesmärgiks välja selgitada alljärgnev:

- 1) kas planeeritavate kuivenduskraavide mõjualas on seni olemasolevast kraavi-võrgust mõjutamata märgi metsi (lodu ja sõnajala kasvukohatüüpe);
- 2) kas kraavide rekonstrueerimisel kuivenduse mõju ulatus oluliselt suureneb loetletud lodu ja sõnajala kasvukohatüüpidele, millised negatiivsed keskkonnamõjud ja riskid sellega kaasnevad;
- 3) milliseid meetmeid on võimalik rakendada negatiivse mõju vähendamiseks.

## **3. Töö metoodika**

Metskonna kaardimaterjali ja takseerikirjelduste abil selgitati välja lodu ja sõnajala kasvukohatüüpi kuuluvate eraldiste asukoht. Kasutades mullastikukaarte ja E. Lõhmuse koostatud raamatut “Eesti metsakasvukohatüübid”, sondeeriti mullasondi abil läbi viimase metsakorralduse poolt lodu ja sõnajala kasvukohatüüpi määratud ja nendega piirnevad alad. Sondeerimisel saadud mullaprofiililt hinnati mullakihi tusedust ja lõimist, huumus- ja turbahorisoni tusedusi, gleistumist, vajadusel määrati mulla karbonaatide sisaldus. Sondeerimisandmete, eraldise mikroreljeefi ja mullastikukaardi andmete põhjal määrati mullaliik. Mullaliigi, puistu boniteedi, alusmetsa ja alustaimestiku järgi määrati igale uuritud eraldisele uuesti kasvukohatüüp. Välitööde käigus lodu ja sõnajala kasvukohatüüpi määratud eraldiste, rekonstrueeritavate kuivenduskraavide ning kraavitrasside omavahelise asendi põhjal analüüsiti kuivenduse senist mõju ja võimalikku mõju suurenemist kraavide rekonstrueerimise tagajärjel. Eraldisele iseloomulikust mullaprofiilist tehti foto koos mõõtkavaga, samuti lisati foto puistust.

## **4. Töö teostamise aeg**

Töö teostati ajavahemikul 12. kuni 20. mai 2016, välitööd tehti 14. mail.

## 5. Hinnang

### OI027 eraldis 9

Tegemist on kuivendatud lodu kasvukohatüübiga. Küps sanglepa-kase segamets.

1. Eraldis kuivendusest tugevasti mõjutatud
2. Eesvoolu rekonstrueerimine ei avalda olulist negatiivset mõju, sest eraldis lootusetult kuivendatud
3. Negatiivse mõju vähendamiseks lisameetmeid ei ole vaja rakendada.



### OI035 eraldis 16

Tegemist ei ole sõnajala, vaid angervaksa kasvukohatüübiga. Noorendik.

1. Eraldis kuivendusest vähe mõjutatud
2. Teekraavi rekonstrueerimine ei avalda olulist negatiivset mõju, sest eraldise ja kraavi vahel on teetamm
3. Negatiivse mõju vähendamiseks lisameetmeid ei ole vaja rakendada.





## OI045 eraldis 18

Tegemist on lodu kasvukohatüübiga. Valmiv sanglepa-kase segamets.

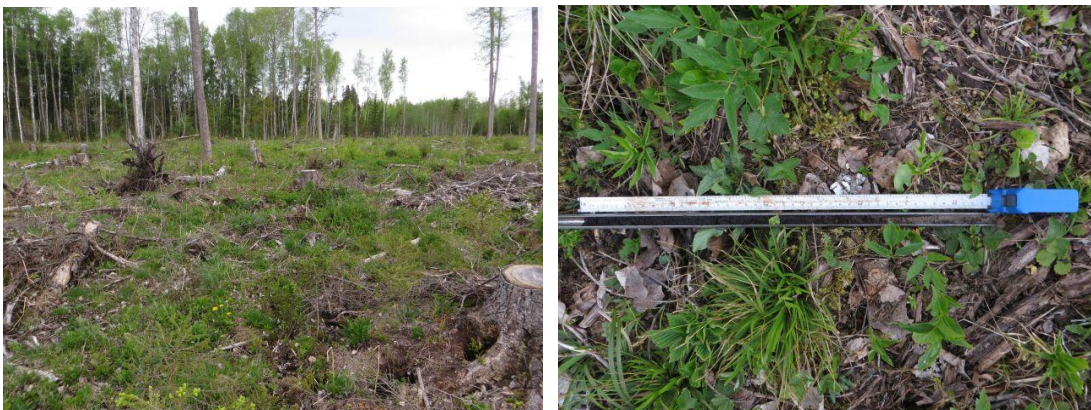
1. Eraldis kuivendusest mõjutatud
2. Kraavi rekonstrueerimine ei avalda negatiivset mõju, sest eraldis asub Kõpu jõe lamnil ja on perioodiliselt üleujutatav
3. Negatiivse mõju vähendamiseks lisameetmeid ei ole vaja rakendada.



## OI053 eraldis 8

Tegemist on kuivendatud lodu kasvukohatüübiga. Raiesmik.

1. Eraldis kuivendusest tugevasti mõjutatud
2. Kraavi rekonstrueerimine ei avalda olulist negatiivset mõju, sest eraldis on lootusetult kuivendatud. Turba tüsedus ainult 30-35 sm
3. Negatiivse mõju vähendamiseks lisameetmeid ei ole vaja rakendada.



## 6. Kokkuvõte

Välitööde käigus selgitati välja sõnajala ja lodu kasvukohatüüpide olemasolu ning paiknemine metsakuivenduse objektil. Tulemusi kajastab tabel lisas 1. Võttes arvesse nii ökotoobi kui taimekoosluste omadusi jõuti järeldusele, et sõnajala kasvukohatüüpi antud eraldisel ei esine. Lodu kasvukohatüüpi esineb kõigil kolmel eraldisel. Kuivendusest tuleneva negatiivse mõju vähendamiseks, lisameetmeid ei ole vaja rakendada. Ülevaate uuritud eraldistest annab rekonstrueeritava kuivendusobjekti skeem lisas 2.

Lisa 1: 2016 välitööde ning metsakorralduse käigus määratud metsakasvukohatüübid uuritava alal

Lisa 2: Kontrollitud kasvukohatüüpide kuivendusobjetil paiknemise skeem

Ekspert hinnangu andis

OÜ Metsabüroo  
Reg. kood 10908249

20.05.2016

2016 välitööde ning metsakorralduse käigus  
määratud metsakasvukohatüübid uuritava alal

<i>Kvartali nr.</i>	<i>Eraldise nr.</i>	<i>Kasvukohatüüp</i>	
		<i>Metsakorraldus</i>	<i>Välitööd 2016</i>
OI027	9	KLD	KLD
OI035	16	SJ	AN
OI045	18	LD	LD
OI053	8	LD	KLD

Kasutatud kasvukohatüüpide lühendid:

- SJ - sõnajala
- LD- lodu
- AN- angervaksa
- K- kuivenduse tähis