

**EKSPERTARVAMUS KUIVENDUSE
MÕJU ULATUSE KOHTA
METSAKUIVENDUSOBJEKTIL
“SALU RINGTEE”**



Tallinn 2017

Ekspertarvamus kuivenduse mõju ulatuse kohta metsakuivendusobjektil “Salu ringtee”

1. Objekti üldkirjeldus

Rekonstrueeritav metsakuivendusobjekt “ Salu ringtee” asub Tartumaa metskonnas. Objekt paikneb Elva valla Koruste külas.

2. Töö eesmärk

Vastavalt Riigimetsa Majandamise Keskuse tellimusele oli töö eesmärgiks välja selgitada alljärgnev:

- 1) kas planeeritavate kuivenduskraavide mõjualas on seni olemasolevast kraavivõrgust mõjutamata märgi metsi (sõnajala kasvukohatüüpe);
- 2) kas kraavide rekonstrueerimisel kuivenduse mõju ulatus oluliselt suureneb loetletud sõnajala kasvukohatüüpidele, millised negatiivsed keskkonnamõjud ja riskid sellega kaasnevad;
- 3) milliseid meetmeid on võimalik rakendada negatiivse mõju vähendamiseks.

3. Töö metoodika

Metskonna kaardimaterjali ja takseerikirjelduste abil selgitati välja sõnajala kasvukohatüüpi kuuluvate eraldiste asukoht. Kasutades mullastikukaarte ja E. Lõhmuse koostatud raamatut “Eesti metsakasvukohatüübid”, sondeeriti mullasondi abil läbi viimase metsakorralduse poolt sõnajala kasvukohatüüpi määratud ja nendega piirnevad alad. Sondeerimisel saadud mullaprofiililt hinnati mullakihi tusedust ja lõimist, huumus- ja turbahorisondi tusedusi, gleistumist, vajadusel määrati mulla karbonaatide sisaldus. Sondeerimisandmete, eraldise mikroreljeefi ja mullastikukaardi andmete põhjal määrati mullaliik. Mullaliigi, puistu boniteedi, alusmetsa ja alustaimestiku järgi määrati igale uuritud eraldisele uuesti kasvukohatüüp. Välitööde käigus sõnajala kasvukohatüüpi määratud eraldiste, rekonstrueeritavate kuivenduskraavide ning kraavitrasside omavahelise asendi põhjal analüüsiti kuivenduse senist mõju ja võimalikku mõju suurenemist kraavide rekonstrueerimise tagajärjel. Eraldisele iseloomulikust mullaprofiilist tehti foto koos mõõtkavaga, samuti lisati foto puistust.

4. Töö teostamise aeg

Töö teostati ajavahemikul 2. kuni 8. detsember 2017, välitööd tehti 5. detsembril.

5. Hinnang

PS027 eraldis 7

Tegemist ei ole sõnajala, vaid angervaksa kasvukohatüübiga. Noorendik.

1. Eraldis kuivendusest vähe mõjutatud
2. Tee rekonstrueerimine ei suurenda negatiivset mõju, kuna eraldis asub teest ligikaudu 100 m kaugusel ja maapinna kalle on teest eemale
3. Negatiivse mõju vähendamiseks lisameetmeid ei ole vaja rakendada.



6. Kokkuvõte

Välitööde käigus selgitati välja sõnajala kasvukohatüüpide olemasolu ning paiknemine rekonstrueeritava metsaparandusobjekti ääres. Tulemusi kajastab tabel lisas 1. Sõnajala kasvukohatüüpi antud eraldisel ei esine. Kuivendusest tuleneva negatiivse mõju vähendamiseks lisameetmeid ei ole vaja rakendada.

Ülevaate uuritud eraldistest annab rekonstrueeritava kuivendusobjekti skeem lisas 2.

Lisa 1: 2017 välitööde ning metsakorralduse käigus määratud metsakasvukohatüübid uuritava alal

Lisa 2: Kontrollitud kasvukohatüüpide kuivendusobjetil paiknemise skeem

Ekspert hinnangu andis

OÜ Metsabüroo
Reg. kood 10908249

8.12.2017

2017 välitööde ning metsakorralduse käigus
määratud metsakasvukohatüübid uuritava alal

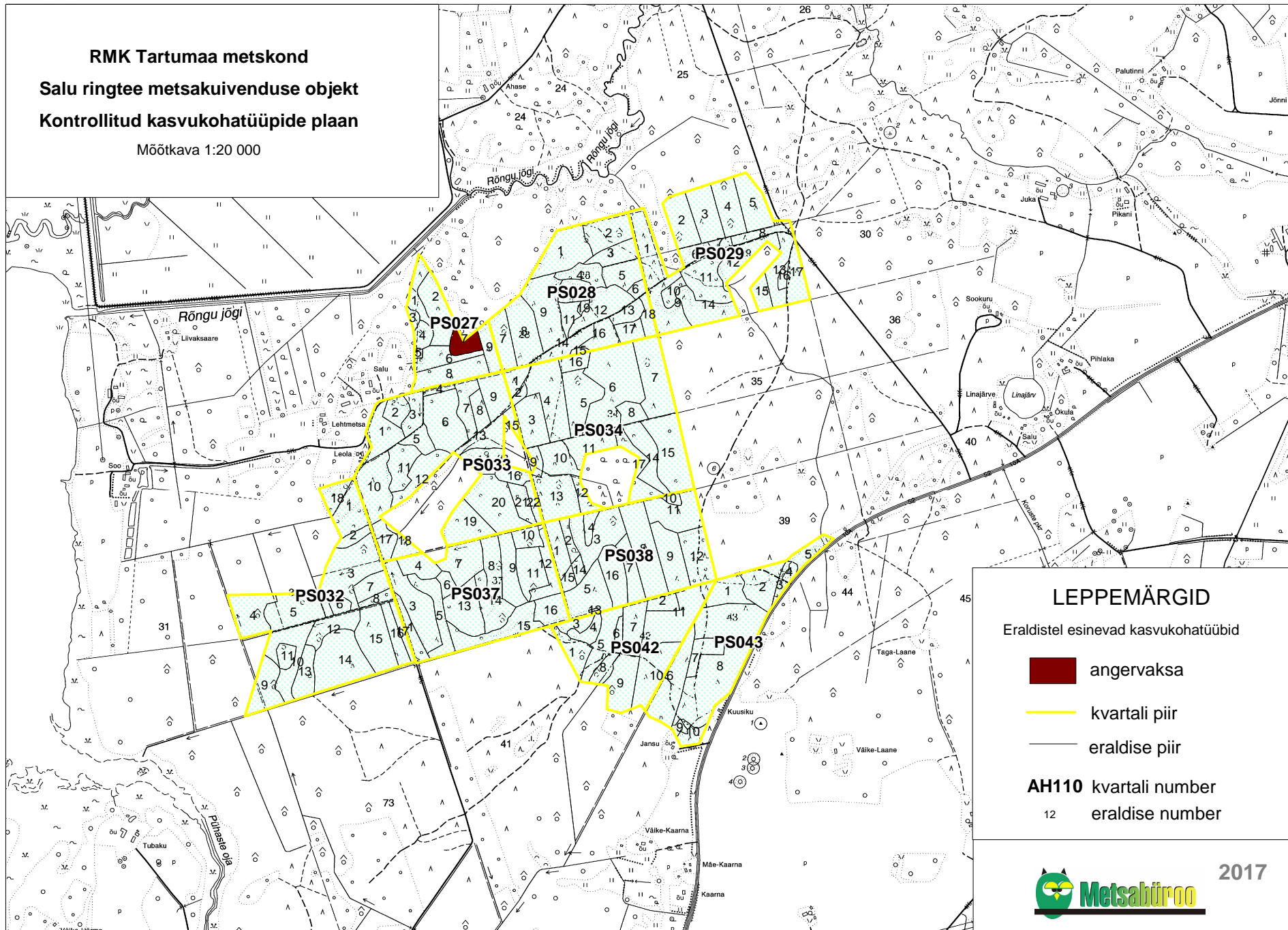
<i>Kvartali nr.</i>	<i>Eraldise nr.</i>	<i>Kasvukohatüüp</i>	
		<i>Metsakorraldus</i>	<i>Välitööd 2017</i>
PS027	7	SJ	AN

Kasutatud kasvukohatüüpide lühendid:

SJ- sõnajala
AN- angervaksa


LISA 2

RMK Tartumaa metskond
Salu ringtee metsakuivenduse objekt
Kontrollitud kasvukohatüüpide plaan
Mõõtkava 1:20 000



LEPPEMÄRGID

Eraldistel esinevad kasvukohatüübid

 angervaksa

 kvartali piir

 eraldise piir

AH110 kvartali number

12 eraldise number



2017