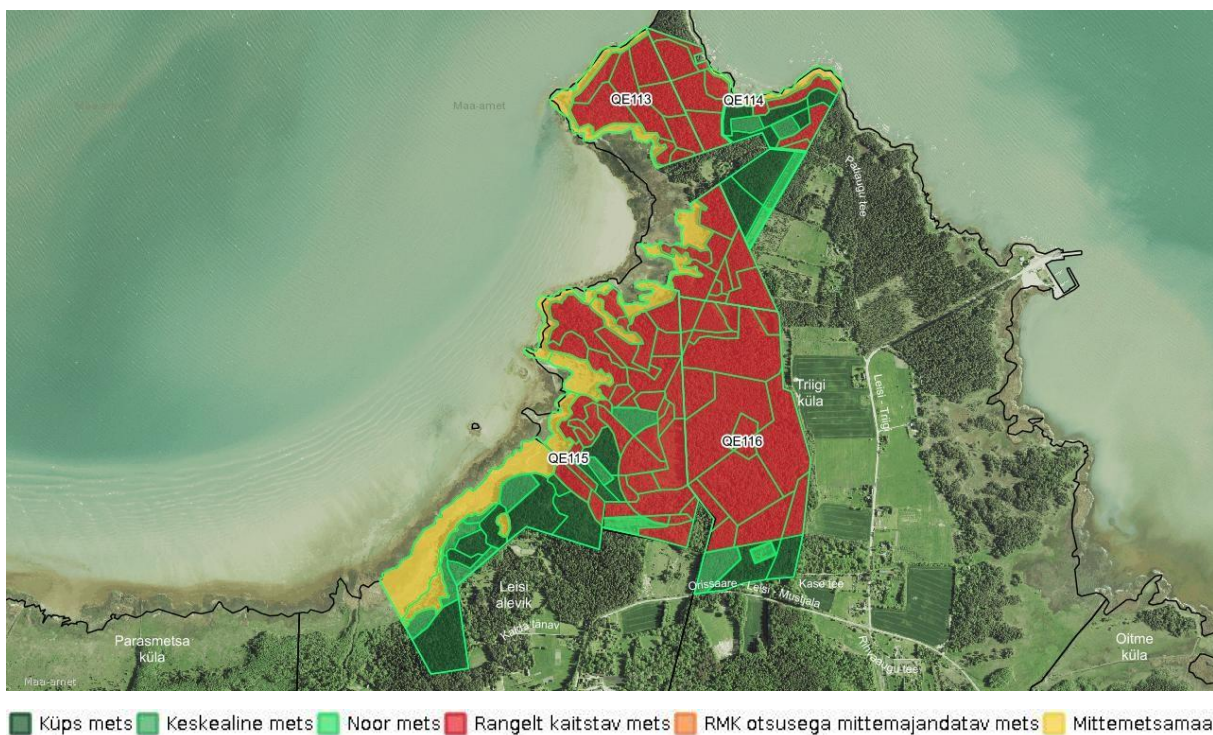


Saare maakond Saaremaa vald

Triigi küla
riigimetsa kirjeldus

Koostaja: Jaan Prants

26. juuli 2021



Kaart 1. Ala metsade jagunemine vanuste ja majandamise kategooriate kaupa.

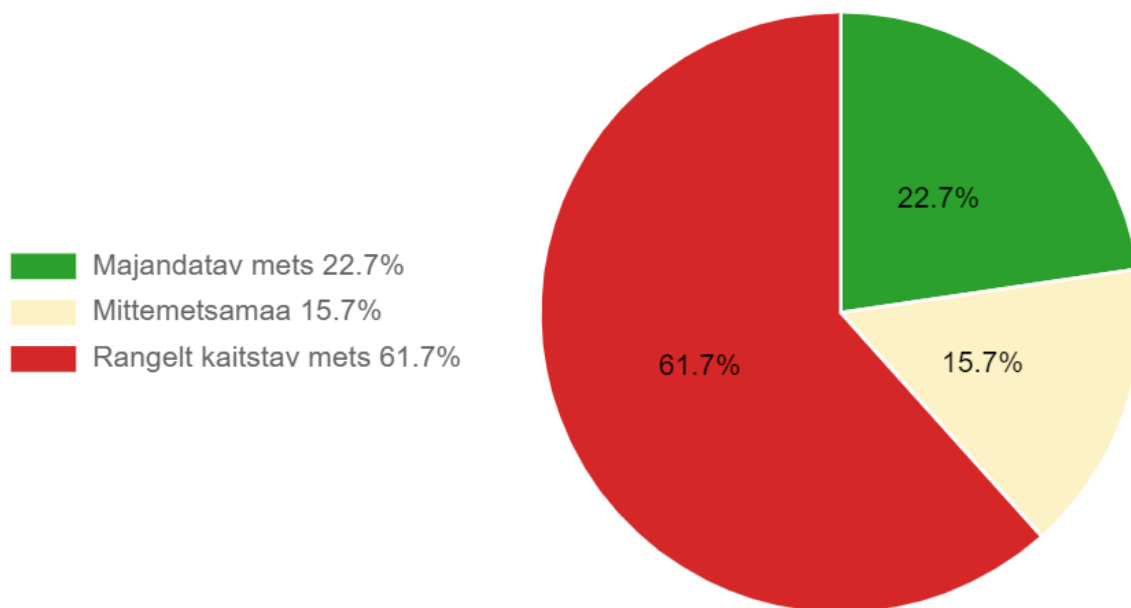
Triigi küla ümbruses asub RMK hallatavat maad 162.7 ha (Tabel 1). Sellest 61.6% asub looduskaitse rangeimas vööndis, kus mitte mingit metsa majandamist ei toimu. 15.7% asub mittemetsamaal. Sinna me metsamajandustöid ei planeeri.

22.7% on majandatavad metsad, kus metsa kasvatamine ja uuendamine toimub arvestades seadustest ja säästva metsamajandamise sertifikaatidest tulenevate piirangutega.

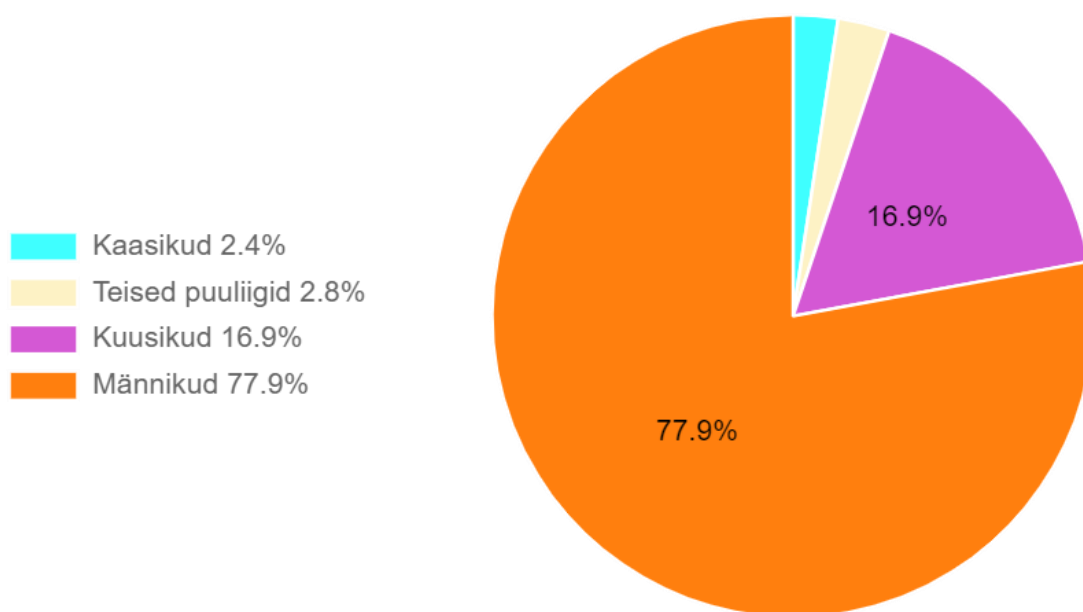
Tabel 1. Riigimetsamaa jagunemine hektarites (ha) majandamiskategooriate järgi Triigi küla.

Rangelt kaitstav mets	100.3
RMK otsusega mitte majandatav mets	-
Mittemetsamaa	25.5
Kokku	125.8
Majandatav mets	36.9
Kõik kokku	162.7

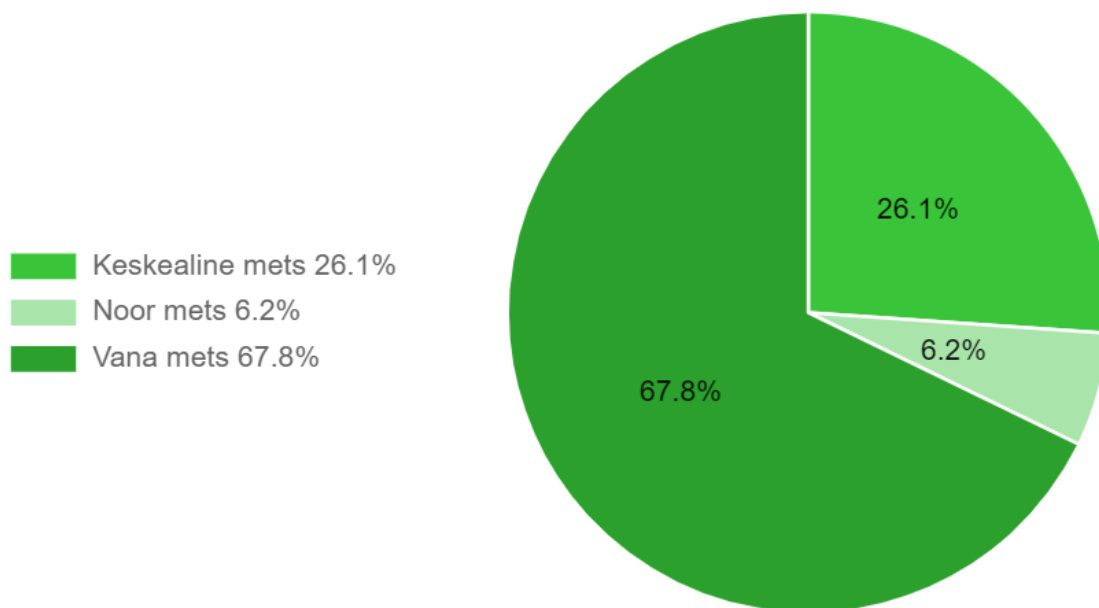
Nendest metsadest enamuse moodustavad männikud, järgnevad kuusikud. Kaasikud ja teised puuliigid on esindatud vähesel määral (Joonis 2).



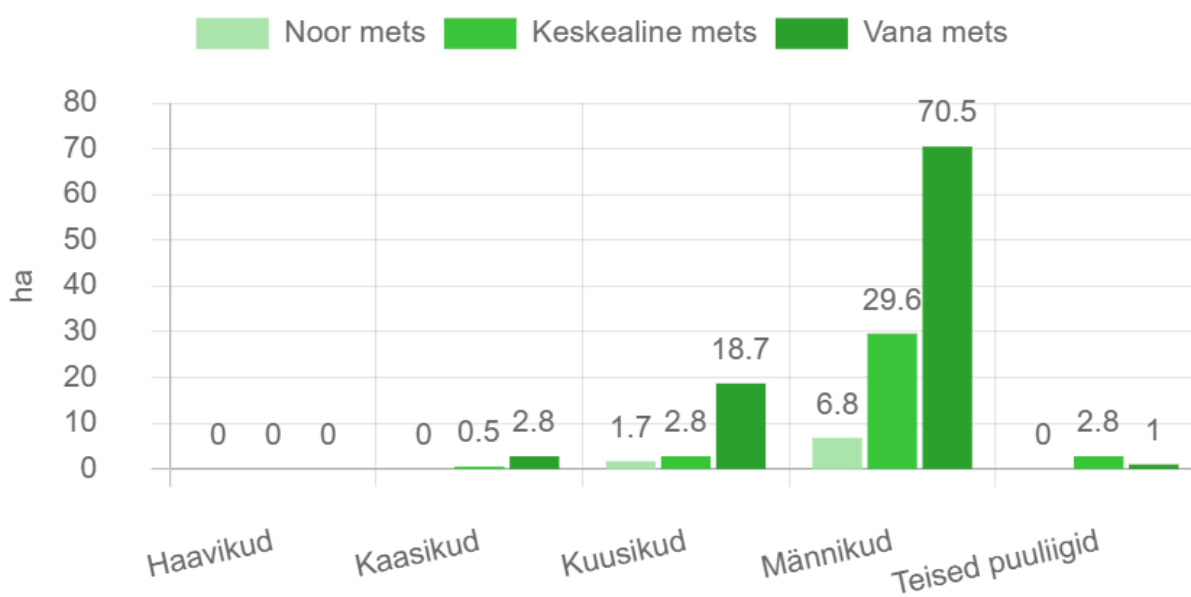
Joonis 1. Ala metsade jagunemine majandamise kategooriatesse (ha).



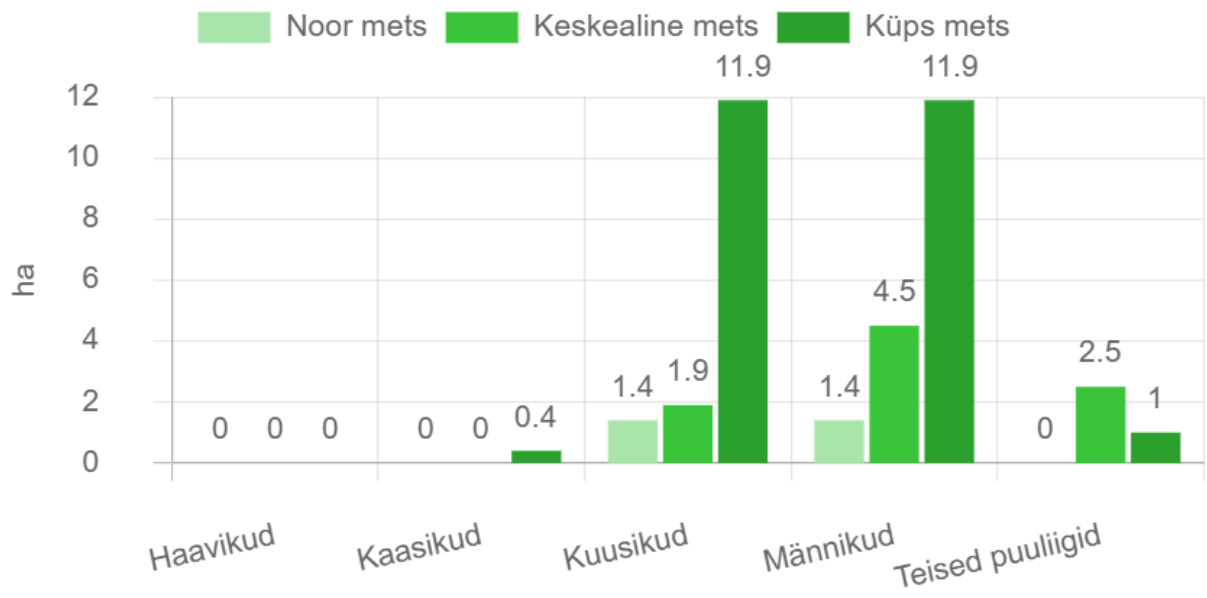
Joonis 2. Ala kõigi metsade jagunemine puuliikide kaupa (%).



Joonis 3. Ala kõigi metsade vanuseline jaotus protsentides.



Joonis 4. Ala kõigi metsade vanuseline jaotus hektarites puuliikide kaupa.



Joonis 5. Ala majandatavate metsade vanuseline jaotus hektarites puuliikide kaupa.