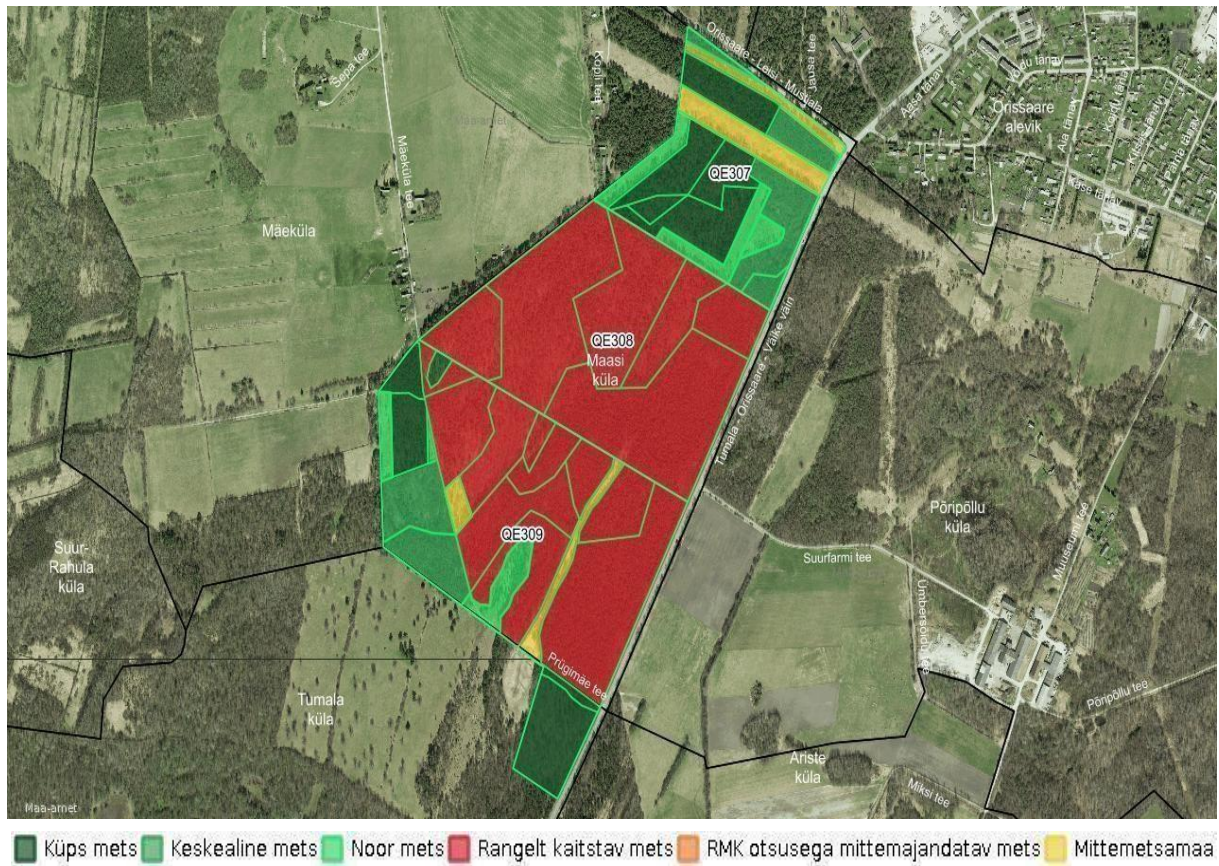


Saaremaa
Orissaare terviserada
riigimetsa kirjeldus



Kaart 1. Ala metsade jagunemine vanuste ja majandamise kategooriate kaupa.

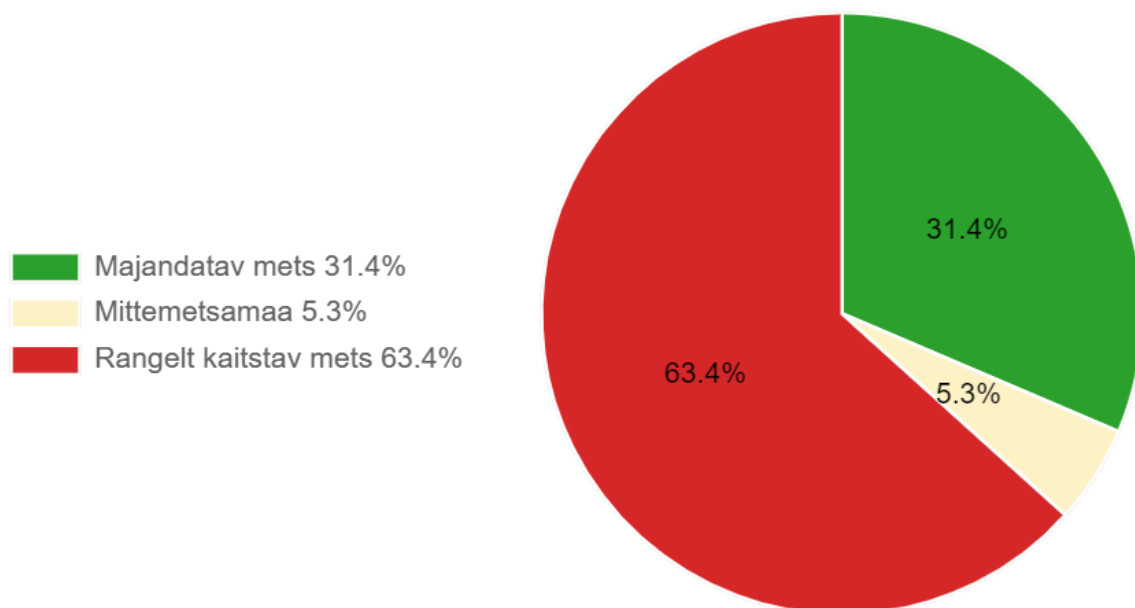
Orissaare terviseraja ümbruses asub RMK hallatavat metsamaad 79,9 ha (Tabel 1). Sellest 63,3% asub looduskaitse rangeimas vööndis, kus mitte mingit metsa majandamist ei toimu. 5,3% asub mittemetsamaal. Sinna me metsamajandustöid ei planeeri.

31,4% on majandatavad metsad, kus metsa kasvatamine ja uuendamine toimub arvestades seadustest ja säästva metsamajandamise sertifikaatidest tulenevate piirangutega.

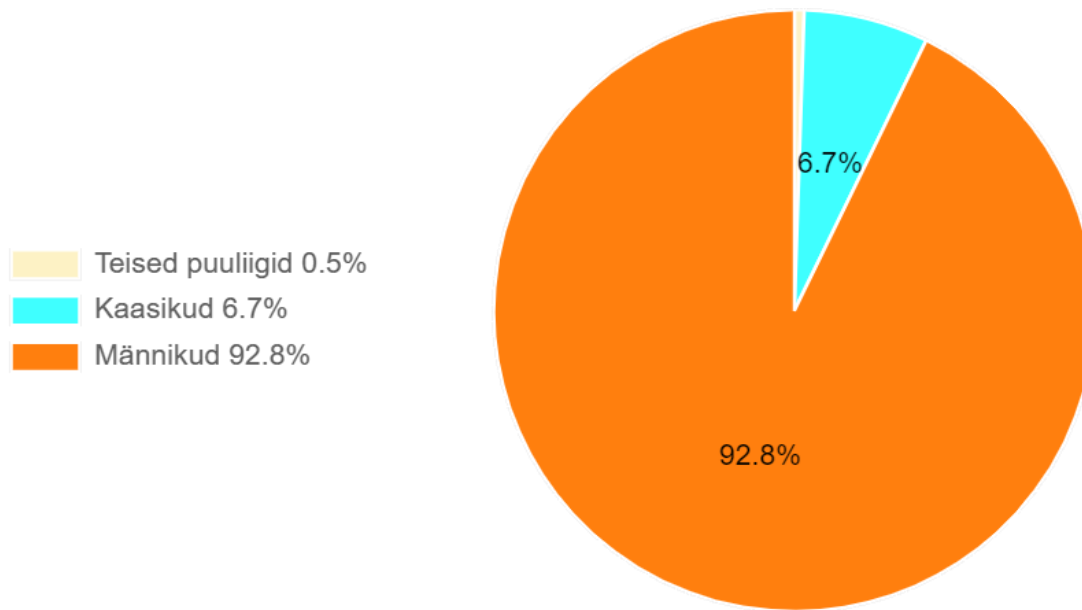
Tabel 1. Riigimetsamaa jagunemine hektarites (ha) majandamiskategooriate järgi Orissaare terviseraja riigimetsas.

Rangelt kaitstav mets	50,6
RMK otsusega mitte majandatav mets	-
Mittemetsamaa	4,2
Kokku	54,8
Majandatav mets	25,1
Kõik kokku	79,9

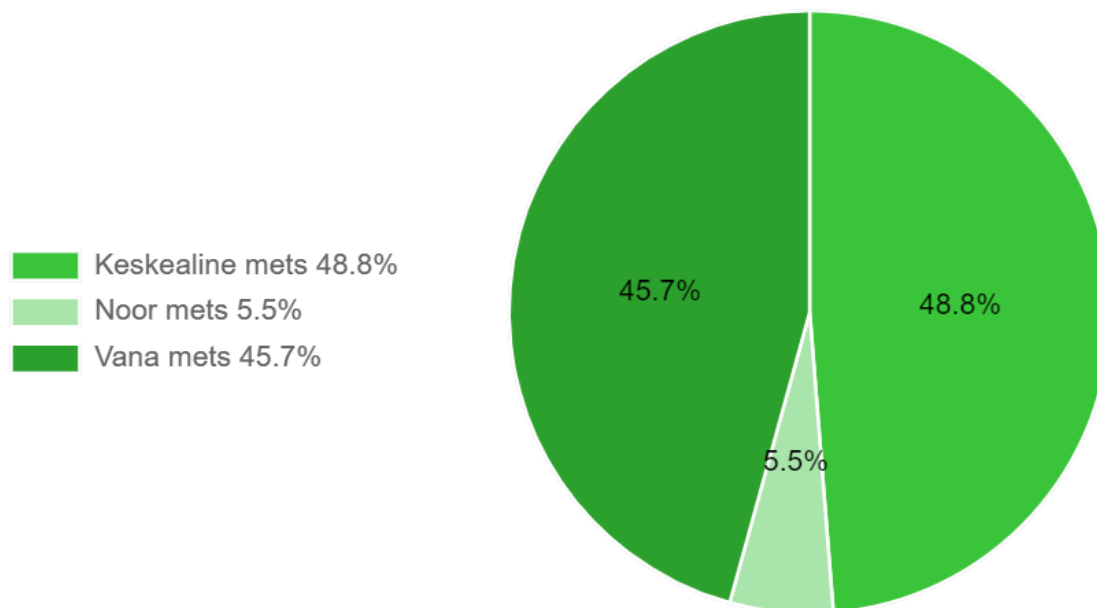
Kavaga hõlmatud metsade pindala on kokku 79,9 ha (kaart 1). Nendest metsadest enamuse moodustavad männikud, järgnevad kaasikud. Ülejäänud puuliigid on esindatud vähesel määral (Joonis 2).



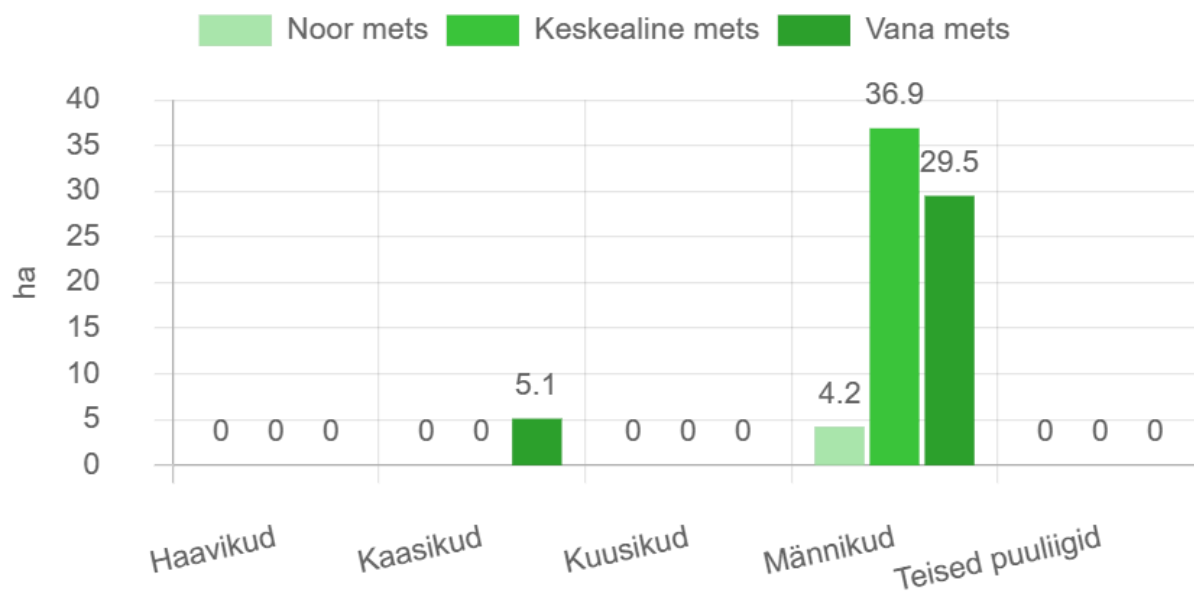
Joonis 1. Ala metsade jagunemine majandamise kategooriatesse (ha).



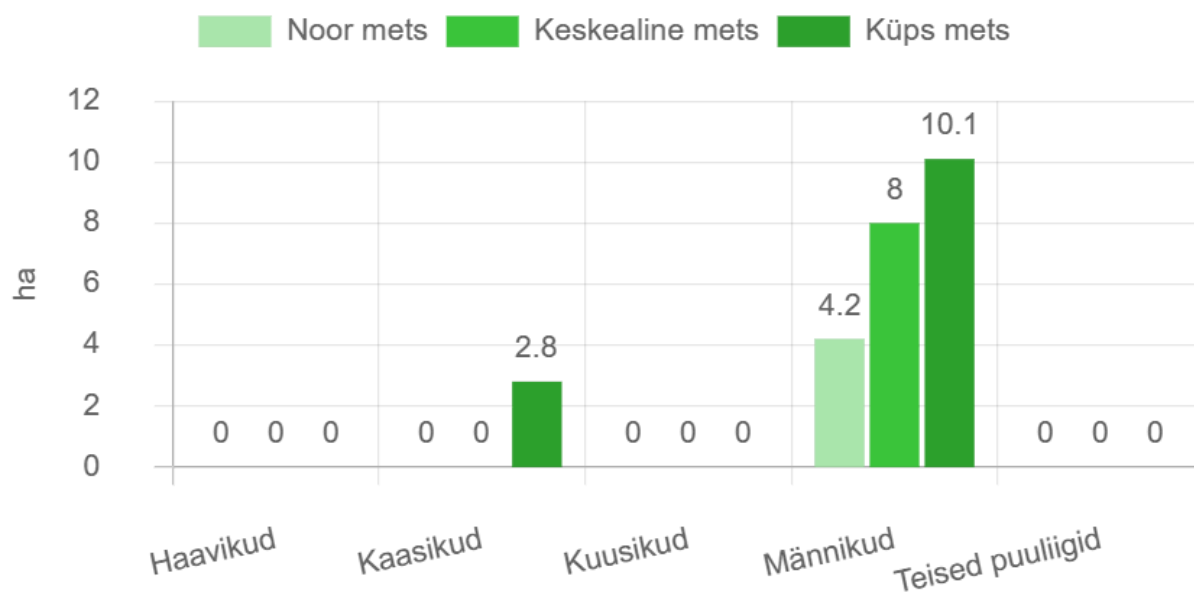
Joonis 2. Ala kõigi metsade jagunemine puuliikide kaupa (%).



Joonis 3. Ala kõigi metsade vanuseline jaotus protsentides.



Joonis 4. Ala kõigi metsade vanuseline jaotus hektarites puuliikide kaupa



Joonis 5. Ala majandatavate metsade vanuseline jaotus hektarites puuliikide kaupa.