

Saaremaa, Saaremaa vald
Karujärve
riigimetsade majandamise kava 2021-2030
Projekt

Koostaja: Jaan Prants

18.mai 2021

Sisukord

I Ülevaade Karujärve riigimetsa majandamise kavaga hõlmatud riigimetsadest	3
II Üldised põhimõtted riigimetsade majandamisel	7
III Metsade majandamise kava Karujärve riigimetsades aastatel 2021–2030	8
IV Mõisted	14

Hea lugeja!

Mets on Eesti rikkus. Meile kõigile on oluline, et meie metsad oleksid elujõulised, erinevas vanuses, mitmekesised ja terved. Selline seisund saavutatakse metsa kasvatades, kasutades, uuendades ja kaitstes. Nõnda tagame, et igal järgmisel põlvkonnal on samaväärselt meiega noort metsa, keskealist metsa ja raieküpset metsa ning võimalus kasutada nende metsadega kaasnevaid hüvesid. Erinevas vanuses mets on vajalik ka ökoloogilise mitmekesisuse tagamiseks, sest eri liigid vajavad erinevaid tingimusi ja elupaiku.

Enamus Eesti metsadest on poollooduslikud ehk inimene on need kunagi istutanud ning loodus teisi puuliike omalt poolt lisanud. Elujõulise metsa saamiseks järgnevad istutamisele metsakasvatustööd. Kui mets saab raieküpseks, siis puit raiutakse ja asemele kasvatatakse uus mets.

Metsa kasvatamise võtted on erinevad ja need olenevad kohapealsetest looduslikest tingimustest. Eesti tingimustes on kõige tulemuslikum uuendada metsa lageraiega, millega luuakse taimede kasvuks soodsad valgustingimused. Looduslikult on lageraiele sarnaseid tingimusi varem loonud põlengud ja tormid, mida täna aga esineb harvem ja väiksemal pindalal kui sada aastat tagasi.

Püsimetsamajandust pärsib Eestis enamasti metsade liigiline koosseis ja metsamuldade viljakus. Uue metsa kasvatamine vana metsa varjus on võimalik vaid väheviljakates männikutes, mida on Eestis vaid 6% metsamaast.

Metsa raiudes saame taastuvat ja keskkonnasõbralikku materjali, mida kasutame energia saamiseks, ehituses, mööblitööstuses, paberi tootmiseks ja paljuks muuks. Lisaks luuakse riigimetsas looduses liikumise võimalusi, kaitstakse loodusväärtusi ja kultuuriobjekte ning toetatakse teadusuuringuid.

Selleks, et säilitada Karujärve riigimetsade püsimine ja mitmekülgne kasutus ka tulevikus, oleme kokku pannud Karujärve ümbruses kasvava riigimetsa majandamise kava aastateks 2021–2030.

I Ülevaade Karujärve riigimetsa majandamise kavaga hõlmatud riigimetsadest

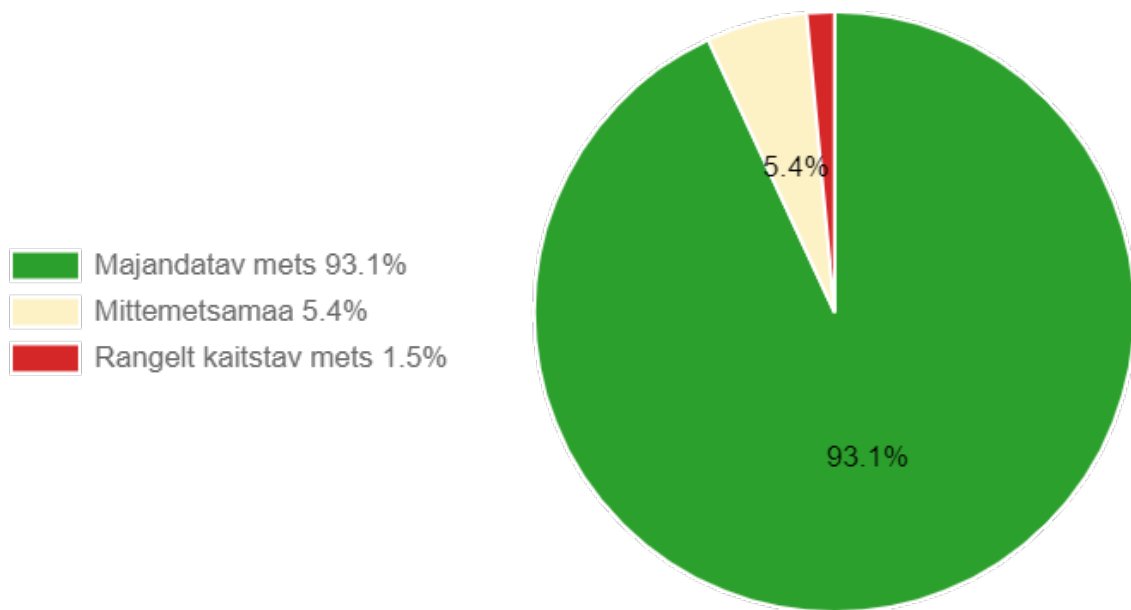
Karujärve ümbruses asub RMK hallatavat metsamaad 362.9 ha (Tabel 1). Sellest 1.5% asub looduskaitse rangeimas vööndis, kus mitte mingit metsa majandamist ei toimu. 0.0% on metsad, mille RMK on oma otsusega arvanud majandamisest välja. 5.4% asub mittemetsamaal. Sinna me metsamajandustöid ei planeeri.

93.1% on majandatavad metsad, kus metsa kasvatamine ja uuendamine toimub arvestades seadustest ja säästva metsamajandamise sertifikaatidest tulenevate piirangutega.

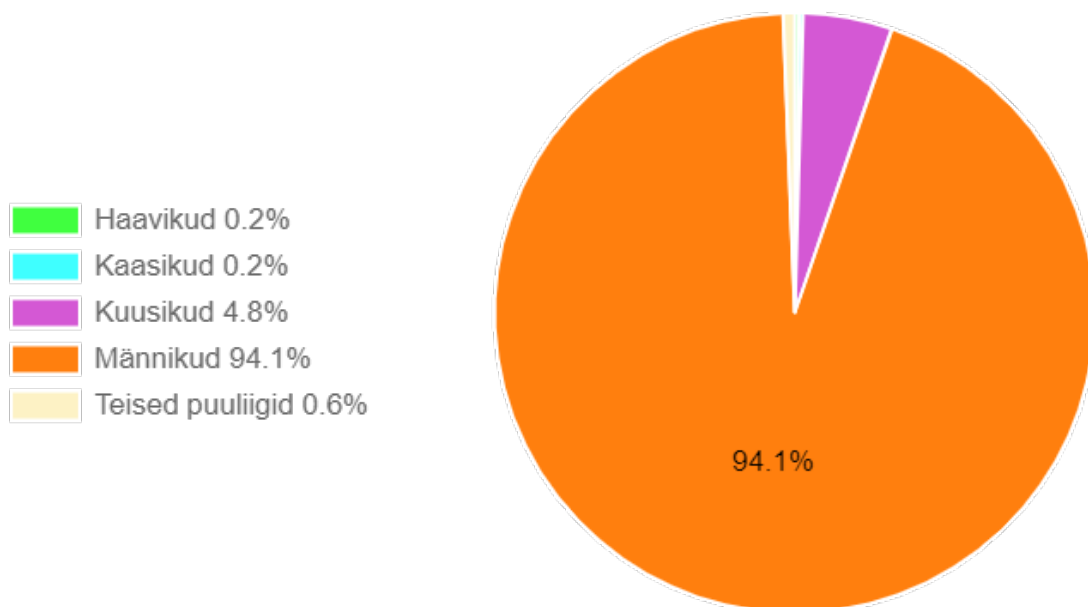
Tabel 1. Riigimetsamaa jagunemine hektarites (ha) majandamiskategooriate järgi Karujärvel.

Rangelt kaitstav mets	5.4
RMK otsusega mitte majandatav mets	-
Mittemetsamaa	19.7
Kokku	25.1
Majandatav mets	337.8
Kõik kokku	362.9

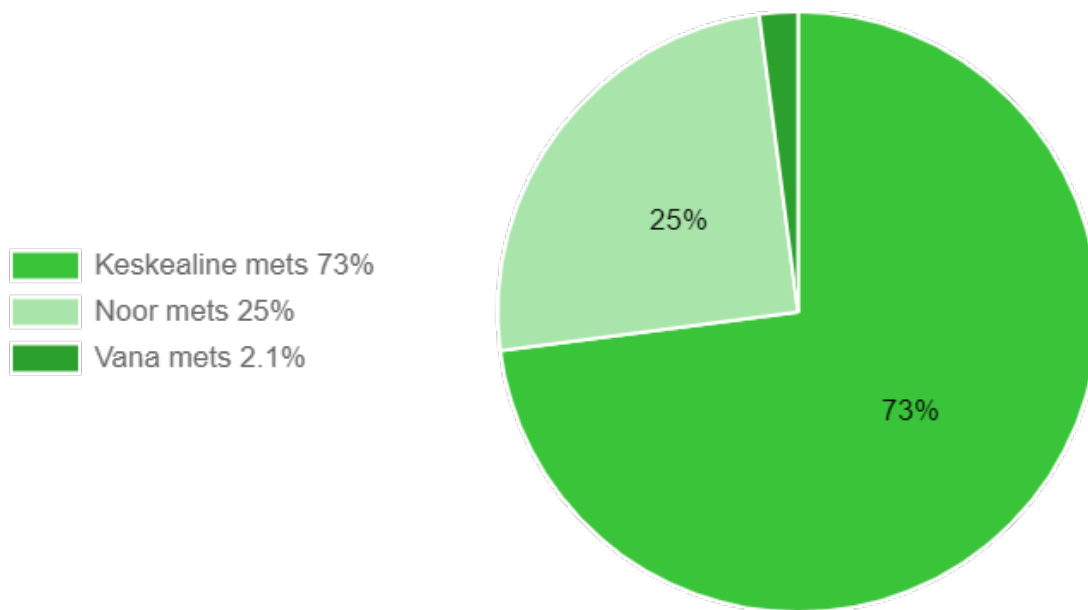
Kavaga hõlmatud metsade pindala on kokku 362.9 ha. Nendest metsadest enamuse moodustavad männikud, järgnevad kuusikud. Ülejäänud puuliigid haavikud, kaasikud ja teised puuliigid on esindatud vähesel määral (Joonis 2).



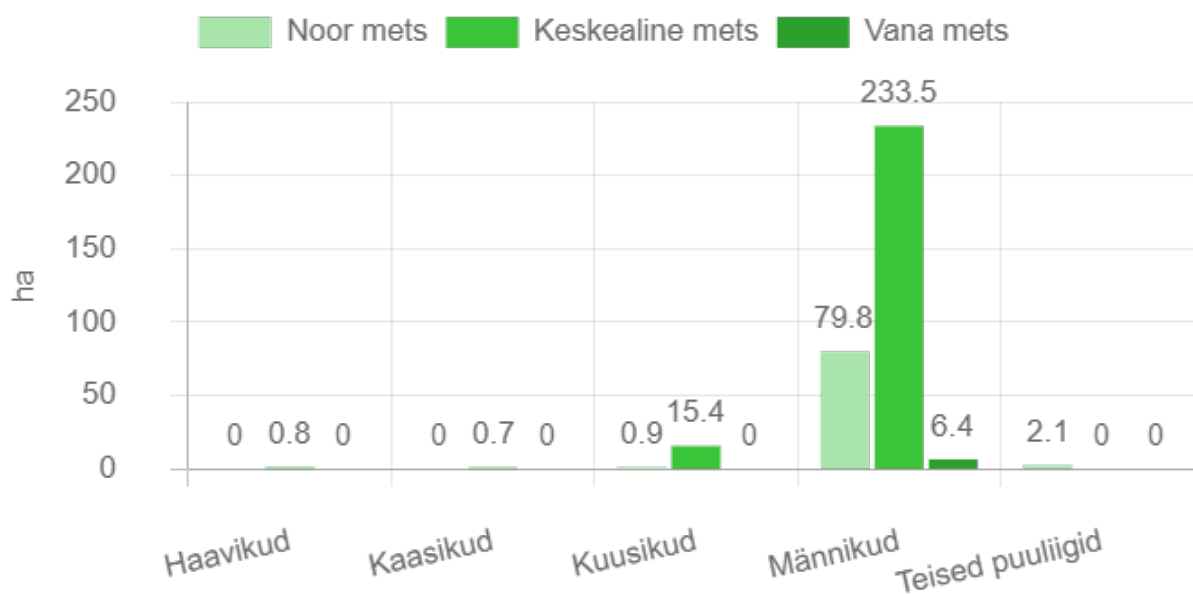
Joonis 1. Ala metsade jagunemine majandamise kategooriatesse (ha).



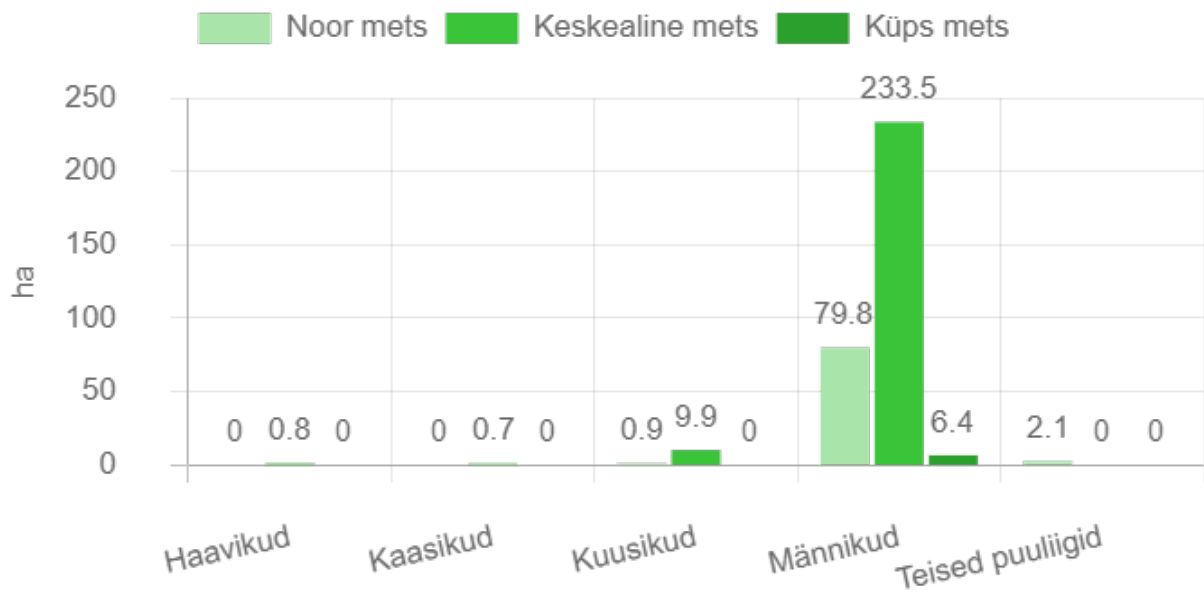
Joonis 2. Ala kõigi metsade jagunemine puuliikide kaupa (%).



Joonis 3. Ala kõigi metsade vanuseline jaotus protsentides.



Joonis 4. Ala kõigi metsade vanuseline jaotus hektarites puuliikide kaupa



Joonis 5. Ala majandatavate metsade vanuseline jaotus hektarites puuliikide kaupa.

II Üldised põhimõtted riigimetsade majandamisel

Metsi majandatakse viisil, et oleks tagatud metsade uuenemine ja mitmekülgne kasutus ka tulevikus. Tuleviku metsahoiu mõttes planeerime metsade uuendamist sihiga tagada puistute ühtlasem jagunemine vanusegruppidesse.

- Uus mets pannakse lankidel kasvama hiljemalt kahe aasta jooksul pärast raiet.
- Kõige enne raiutakse metsad, mis on vanemad või mille tervislik seisund on halb.
- Raied planeeritakse selliselt, et raiutaks võimalikult harva.
- Raielangid püütakse sobitada maastikku. Raiete puhul püütakse mitte tükeldada väljakujunenud metsamassiive ning välditakse suurte avatud vaadete tekkimist.
- Lageraie lankidega ei ületata väljakujunenud metsaradasid ja teid.
- Lageraie puhul jälgitakse selle kõrvale jääva ala olukorda. Uuel langil ei alustata lageraiega enne, kui kõrvalolev lank on uuenenud.
- Teede ja radade ääres jäetakse lageraie langile tavapärasest rohkem säilikipuid (20–70 tk/ha) või säilikpuude suuremaid gruppe.
- Noortes ja keskealistes metsades tehakse hooldusraiet vastavalt metsade vajadustele.
- Eriolukordade – tormi- ja muude oluliste metsakahjustuste – tõttu tekkivatest töödest teavitab RMK kogukonda eraldi ning need võivad tuua kavandatud töödesse muudatusi.
- Võimalusel planeeritakse raietööde käigus raja äärde rohkemaarvuliselt mitteraiutavaid säilikipuid

III Metsade majandamise kava Karujärve riigimetsades aastatel 2021–2030

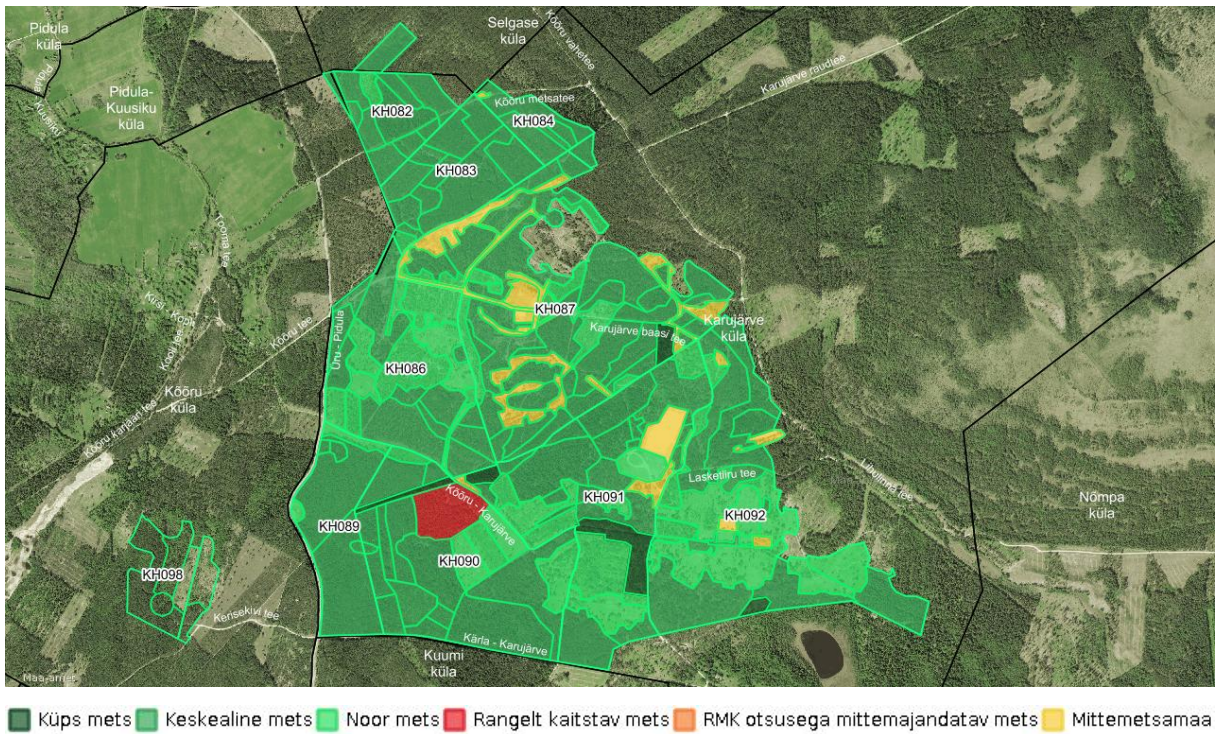
Selleks, et võrdsustada puistute vanuselist jaotust ja tagada Karujärve riigimetsa piirkonna püsimine, tuleb siinseid metsi järk-järgult uuendada. RMK uuendab metsi põhimõttel, et alal saaks kasvama raiutud metsaga vähemalt samaväärne mets ja kohtades, kus see on võimalik, kasutatakse selleks turberaiet. Turbe- ja valikraiet ei ole võimalik kasutada, sest Karujärve riigimetsad ei vasta neile raietele Metsaseaduses seatud eeldustele ja piirangutele.

Arvestades majanduspiirangutega ja majandatava metsa vanuselist ja puuliigilist koosseisu ning kasvutingimusi, on Karujärve ümbruses kasvavate riigimetsade uuendamiseks vaja teha lähema 10 aasta jooksul lageraieid kokku 3.6 ha (Tabel 2), mis moodustab 56.3% täna raieküpsete metsade pindalast. Sellise raiete mahuga on võimalik liikuda raieküpsete, keskealiste ja noorte metsade osakaalu võrdsustamise suunas (Joonis 7).

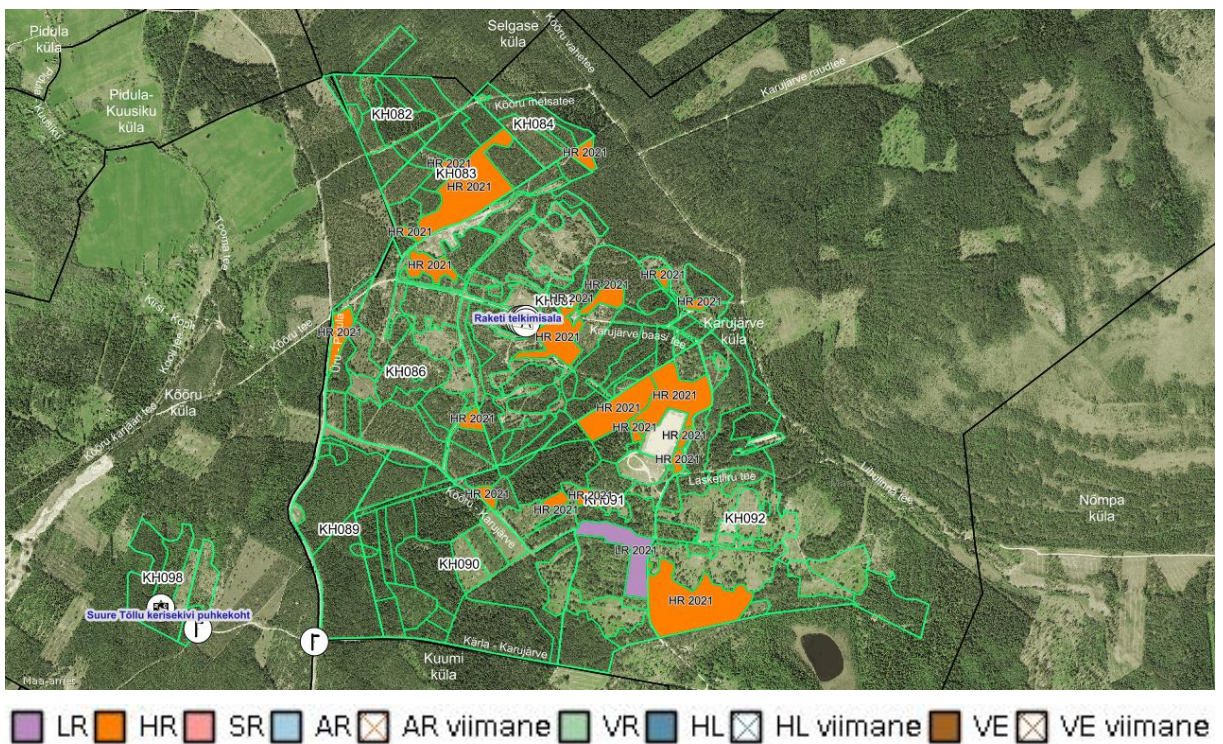
Raied plaanime teha Ühes etapis – aastal 2021 (Tabel 2, Kaart Uuenduraied Karujärve KAH ümbruse metsades 2021 Tabel 3).

Tabel 2. Raiete pindala hektarites (ha) Karujärve riigimetsades 2021-2030.

Aasta	Harvendusraie	Lageraie
2021	37.90	3.60
Kokku	37.90	3.60



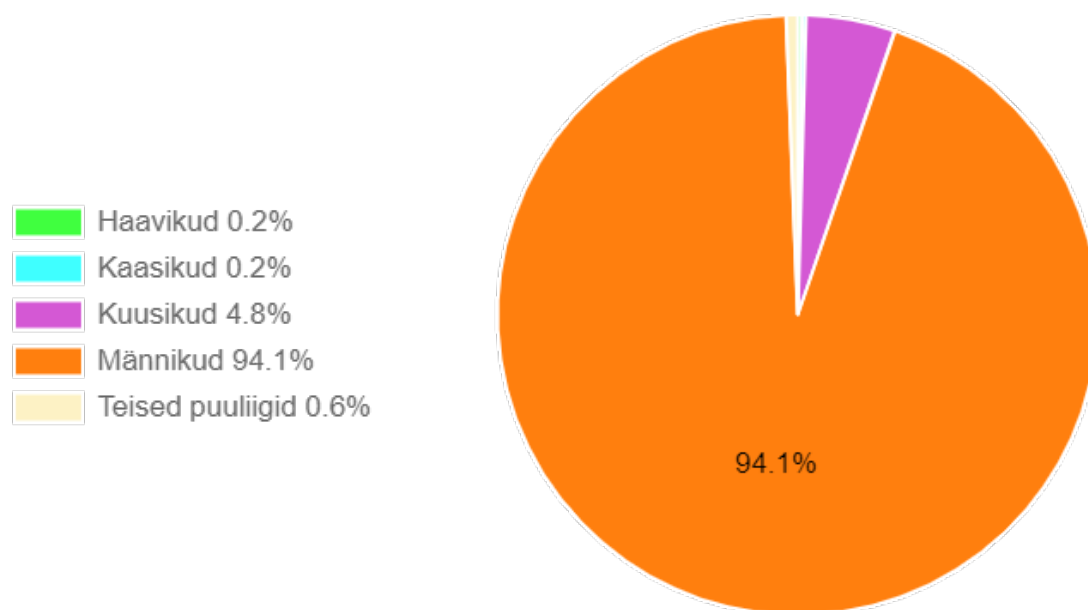
Kaart 1. Ala metsade jagunemine vanuste ja majandamise kategooriate kaupa.



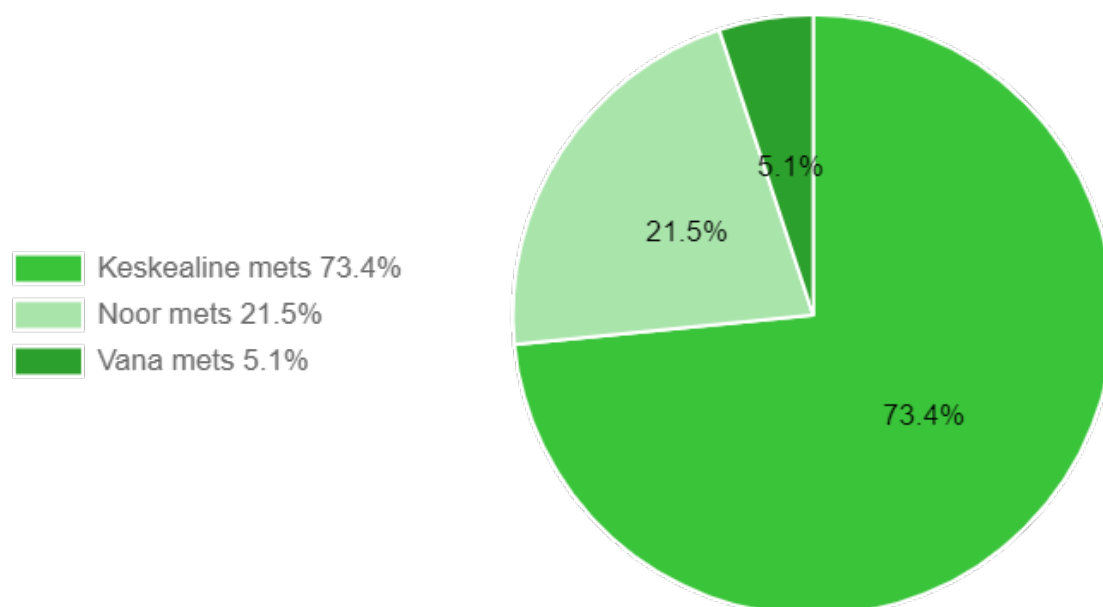
Kaart 2. Alal planeeritud raied kava kehtivuse perioodil.

Tabel 3. Raiete nimekiri koos uuendatava puuliigiga Karujärve ümbruse riigimetsades.

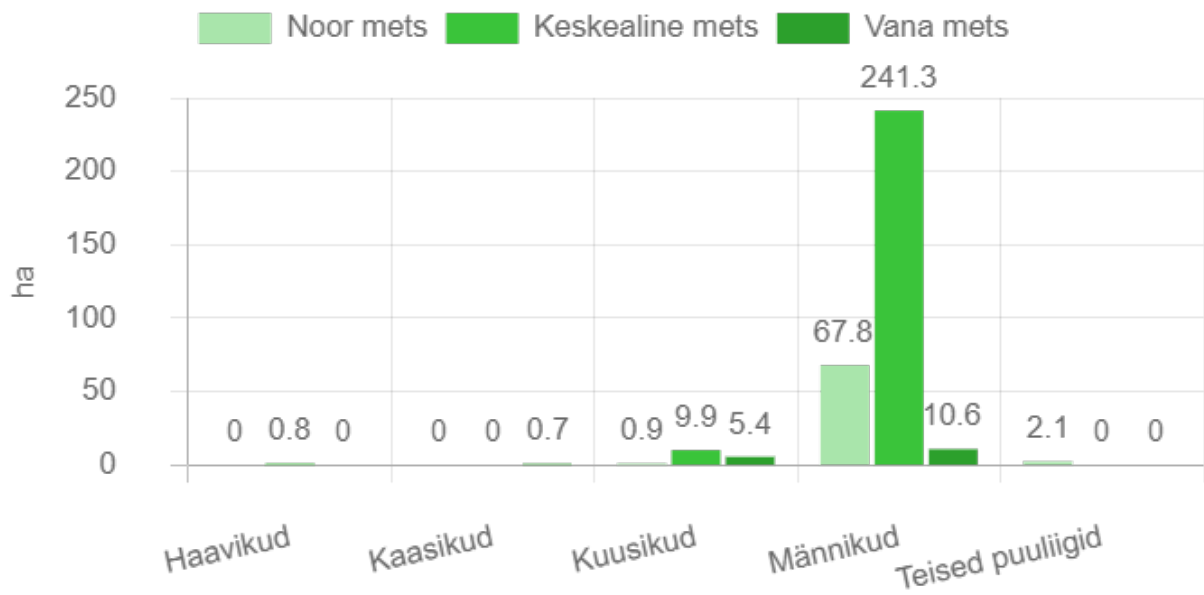
Kvartal	Eraldis	Puistu	Raieliik	Raieaasta	Uuendatav puuliik	Pindala, ha
KH083	9	Männikud	HR	2021	-	7.1
KH083	10	Männikud	HR	2021	-	0.4
KH083	14	Männikud	HR	2021	-	0.3
KH086	10	Männikud	HR	2021	-	0.6
KH086	22	Männikud	HR	2021	-	1.4
KH087	1	Männikud	HR	2021	-	1.7
KH087	18	Männikud	HR	2021	-	3.2
KH087	19	Männikud	HR	2021	-	0.4
KH087	20	Männikud	HR	2021	-	1.2
KH087	29	Männikud	HR	2021	-	0.4
KH087	33	Männikud	HR	2021	-	0.4
KH088	1	Männikud	HR	2021	-	0.8
KH091	3	Männikud	HR	2021	-	0.5
KH091	8	Männikud	HR	2021	-	0.5
KH091	11	Kuusikud	HR	2021	-	3.8
KH091	14	Männikud	HR	2021	-	4.8
KH091	18	Männikud	LR	2021	MA	3.6
KH091	27	Männikud	HR	2021	-	0.8
KH091	31	Männikud	HR	2021	-	0.4
KH091	32	Männikud	HR	2021	-	0.3
KH091	33	Männikud	HR	2021	-	0.4
KH092	18	Männikud	HR	2021	-	8.5



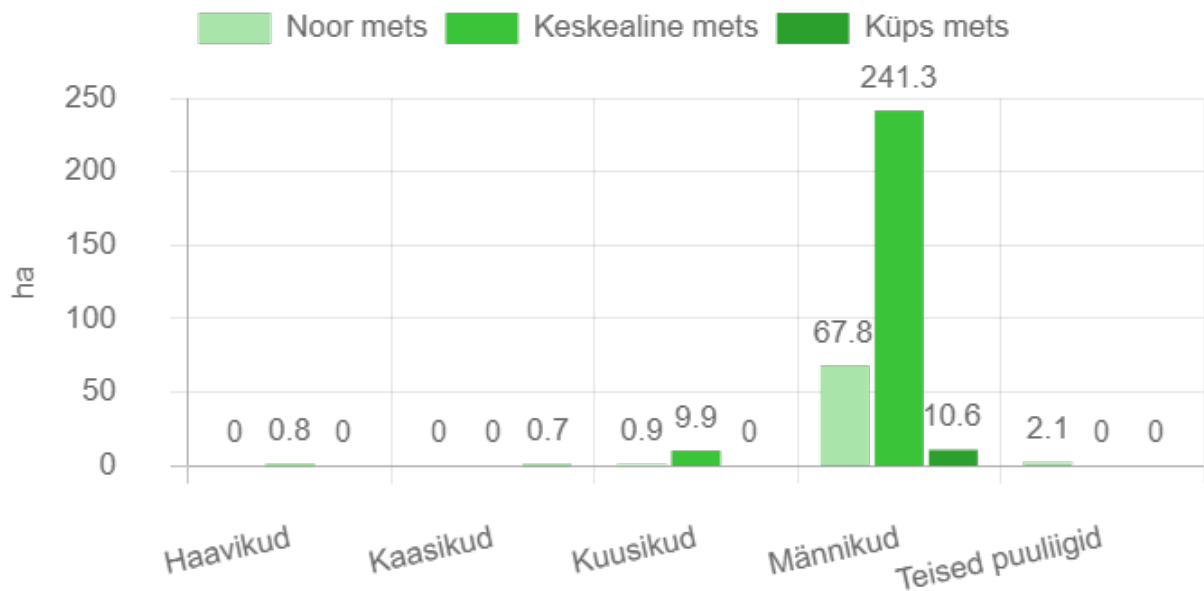
Joonis 6. Ala kõigi metsade jagunemine puuliikide kaupa (%) aastal 2030.



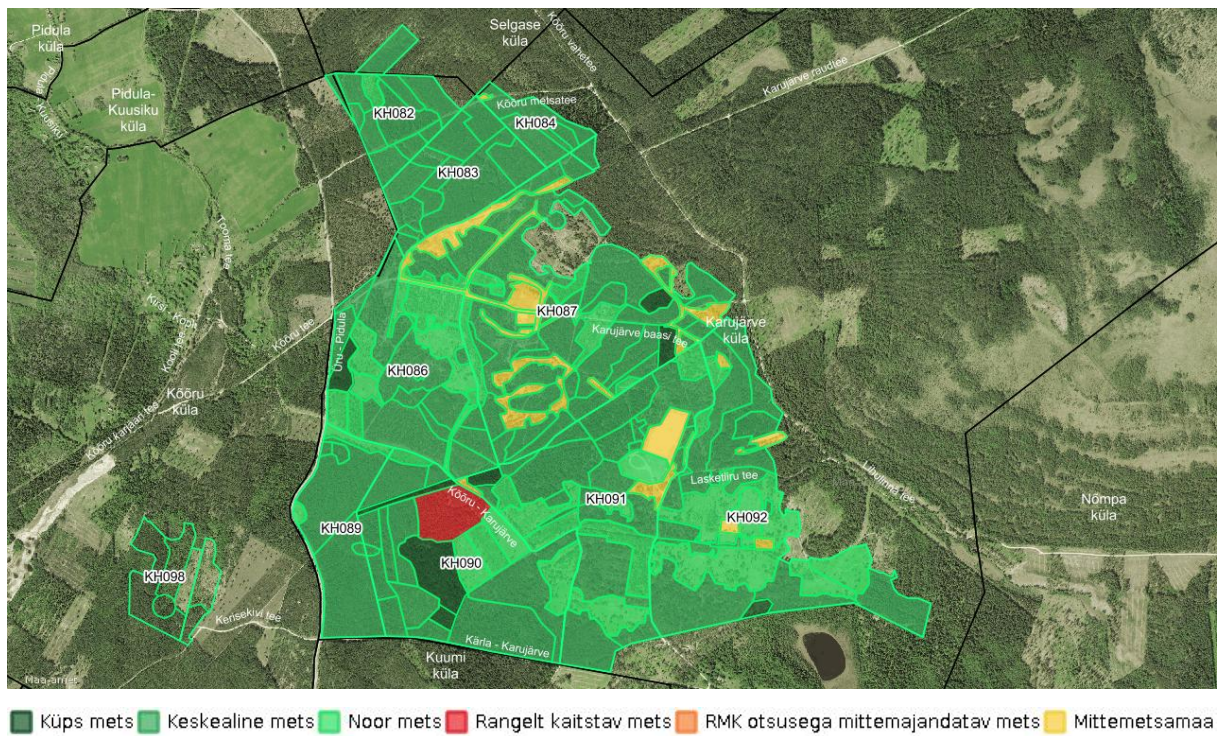
Joonis 7. Ala kõigi metsade vanuseline jaotus aastal 2030 (%).



Joonis 8. Ala kõigi metsade vanuseline jaotus aastal 2030 (%).



Joonis 9. Ala majandatavate metsade vanuseline jaotus hektarites puuliikide kaupa aastal 2030.



Kaart 3. Ala metsade jagunemine vanuste ja majandamise kategooriate kaupa aastal 2030.

IV Mõisted

Uuendusraiet tehakse puidu saamiseks ja uue metsa kasvatamiseks. RMK soovib säilitada meie metsade liigirikkust ja kasvatada erineva puuliigi puistuid seal, kus nad kasvavad kõige paremini.

Uuendusraie liigid on lageraie, turberaie ja valikraie.

- **Lageraie** korral raiutakse langilt ühe aasta jooksul kõik puud, välja arvatud säilikpuud, mis toetavad elurikkust ja ka looduslikku uuenemist kohapealse seemnega.
- **Turberaie** korral raiutakse mets hajali paiknevate üksikpuude või häiludena pikema aja jooksul.
- **Valikraiet** tehakse erandjuhtudel, kui seda toetavad looduslikud tingimused ja metsa on võimalik kasvatada ja kasutada püsimetsana. Mets raiutakse üksikute puude ja väikeste häiludena.

Hooldusraiet kasutatakse elujõulise metsa kasvatamiseks.

Hooldusraie liigid on valgustusraie, harvendusraie ja sanitaarraie.

- Nooremates metsades tehakse **valgustusraiet**, mille käigus raiutakse kõik tulevasse suurde metsa mittesobivad puud ja tehakse kasvuruumi eelistatud peapuuliigile.
- Keskealistes metsades tehakse **harvendusraiet**, mille käigus tõstetakse metsa väärtust tiheduse reguleerimise teel. Harvendusraiega raiutakse enamuspuuliigi kasvu segavad puud.
- Metsa halvenenud tervisliku seisundi parandamiseks tehakse **sanitaarraiet**.