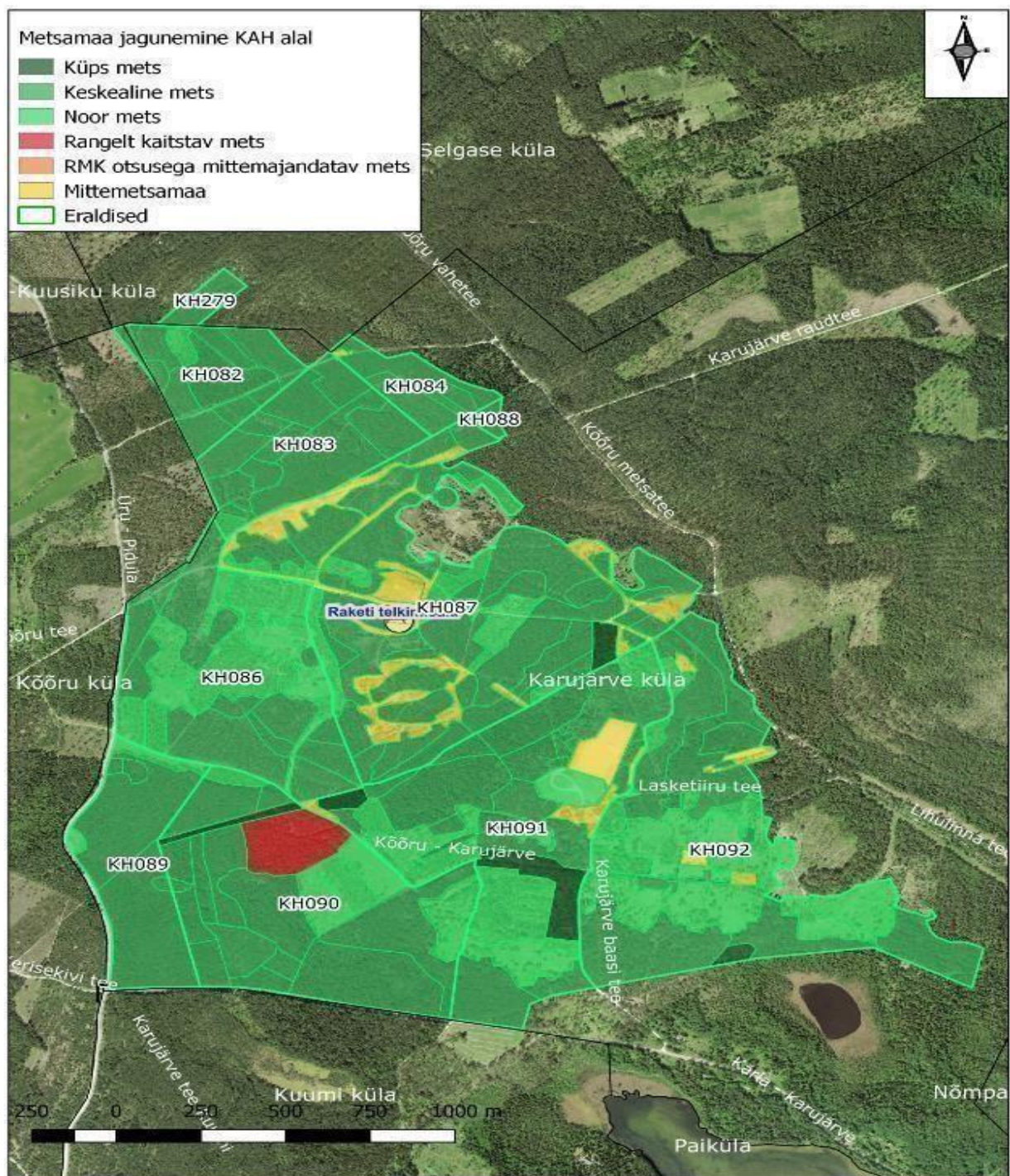


Saaremaa
Karujärve
riigimetsa kirjeldus



Kaart 1. Ala metsade jagunemine vanuste ja majandamise kategooriate kaupa

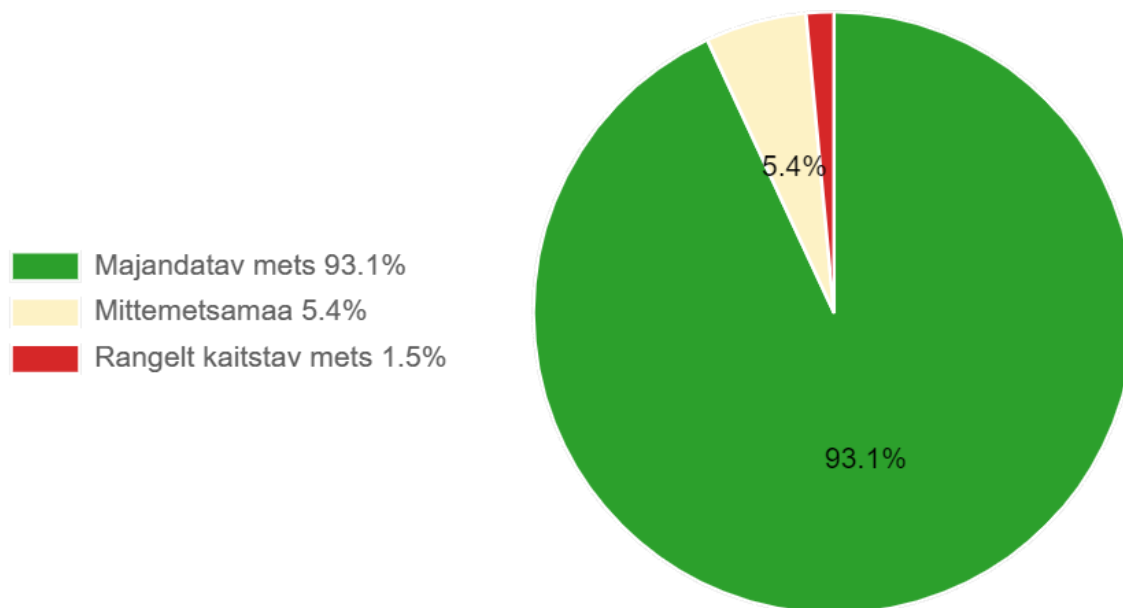
Karujärve ümbruses asub RMK hallatavat metsamaad 362,9 ha (Tabel 1). Sellest 1,5% asub looduskaitse rangeimas vööndis, kus mitte mingit metsa majandamist ei toimu. 5,4% asub mittemetsamaal. Sinna me metsamajandustöid ei planeeri.

93,1% on majandatavad metsad, kus metsa kasvatamine ja uuendamine toimub arvestades seadustest ja säästva metsamajandamise sertifikaatidest tulenevate piirangutega.

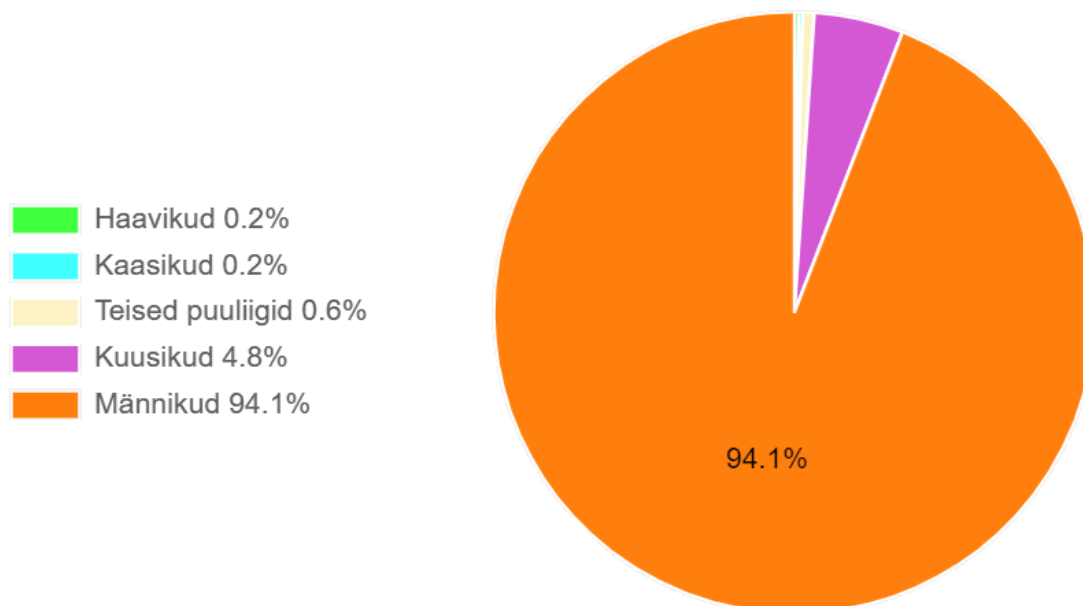
Tabel 1. Riigimetsamaa jagunemine hektarites (ha) majandamiskategooriate järgi Karujärvel.

Rangelt kaitstav mets	5,4
RMK otsusega mitte majandatav mets	-
Mittemetsamaa	19,7
Kokku	25,1
Majandatav mets	337,8
Kõik kokku	362,9

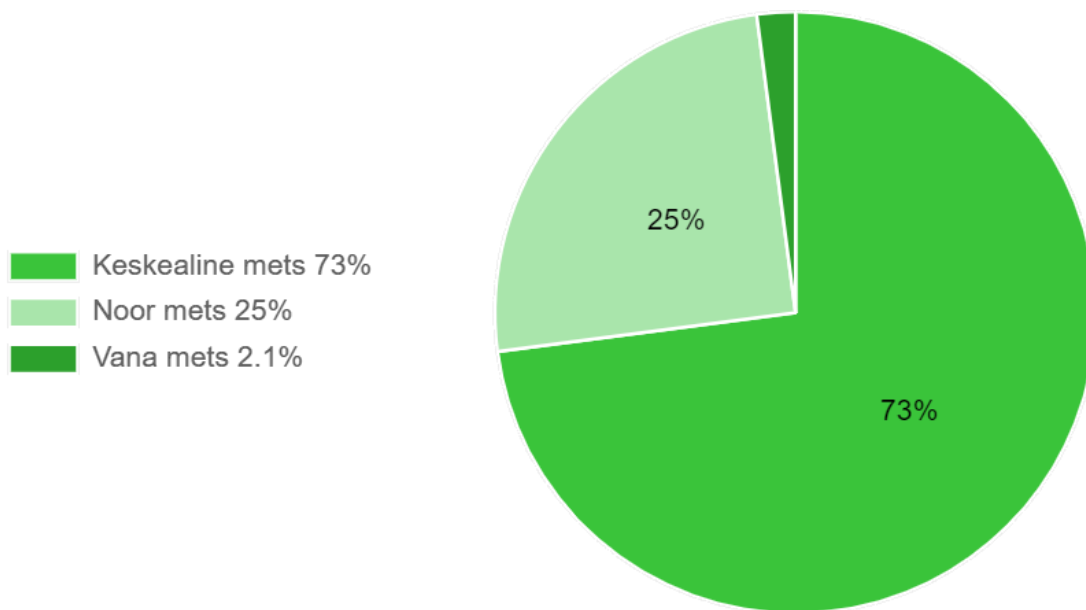
Kavaga hõlmatud metsade pindala on kokku 362,9 ha. Nendest metsadest enamuse moodustavad männikud, järgnevad kuusikud. Ülejäänud puuliigid, haavikud, kaasikud ja teised puuliigid on esindatud vähesel määral (Joonis 2).



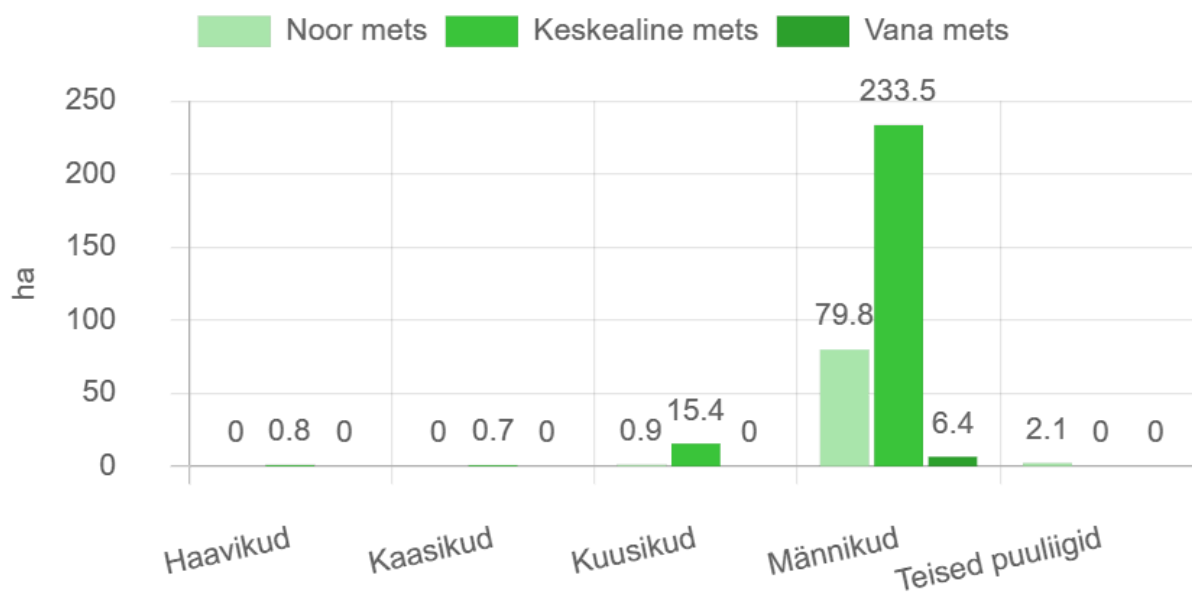
Joonis 1. Ala metsade jagunemine majandamise kategooriatesse (ha).



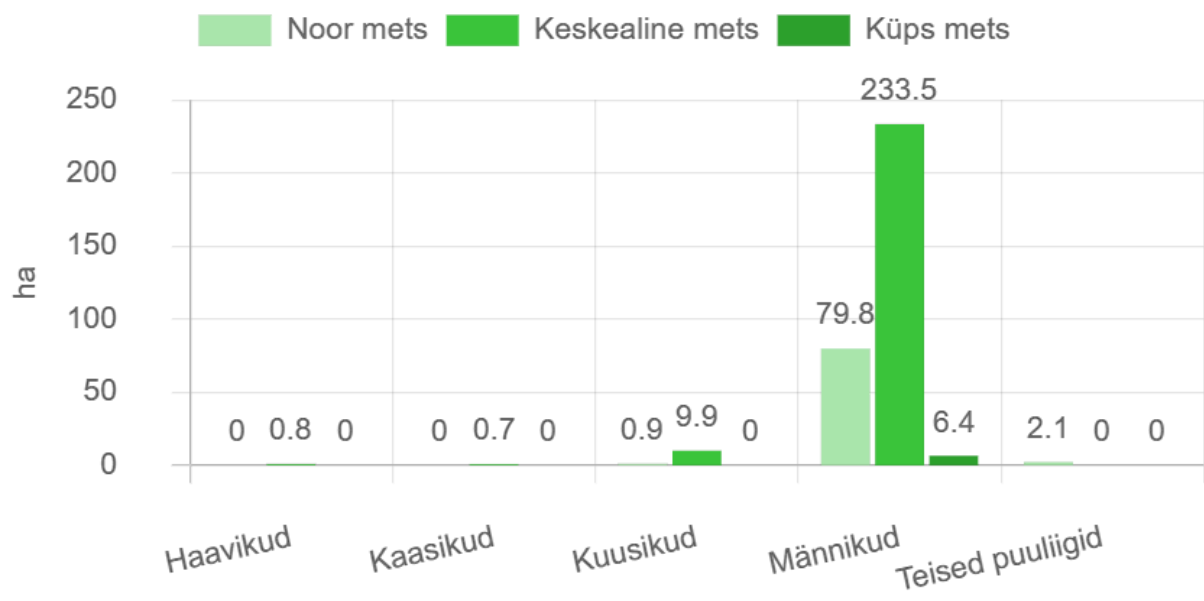
Joonis 2. Ala kõigi metsade jagunemine puuliikide kaupa (%).



Joonis 3. Ala kõigi metsade vanuseline jaotus protsentides.



Joonis 4. Ala kõigi metsade vanuseline jaotus hektarites puuliikide kaupa



Joonis 5. Ala majandatavate metsade vanuseline jaotus hektarites puuliikide kaupa.