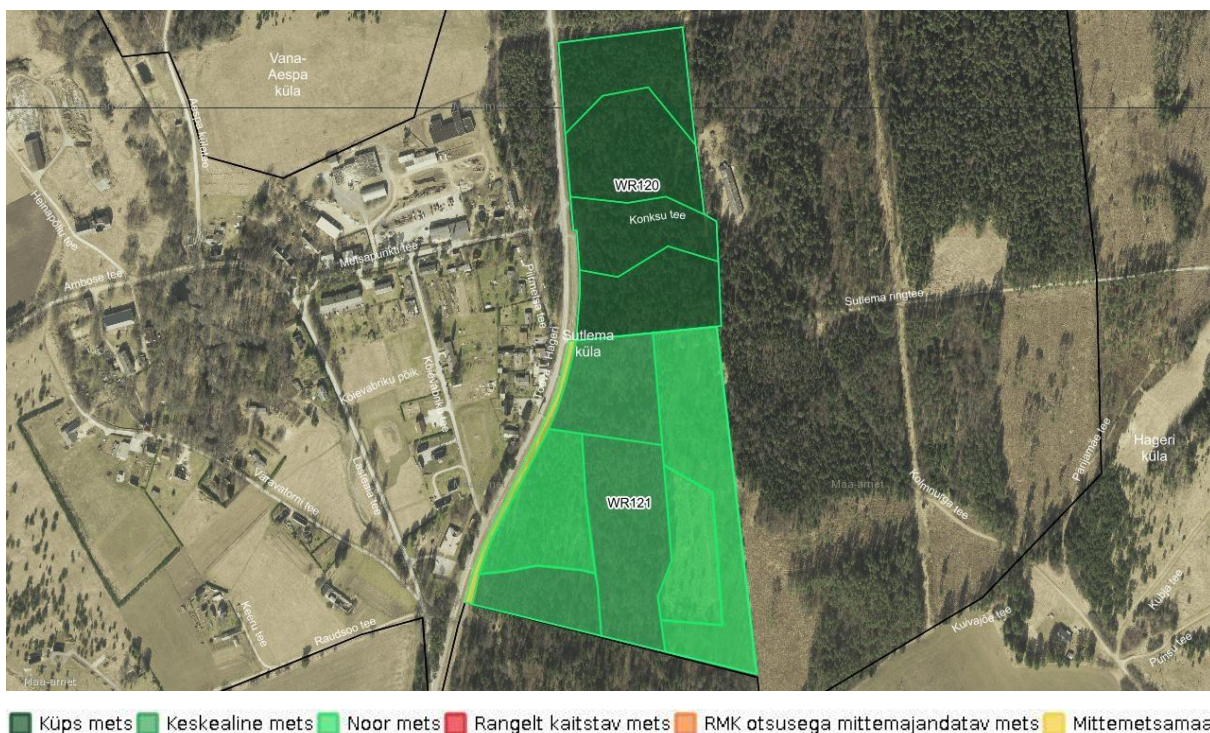


Raplamaa, Kohila vald

Sutlema

riigimetsa kirjeldus

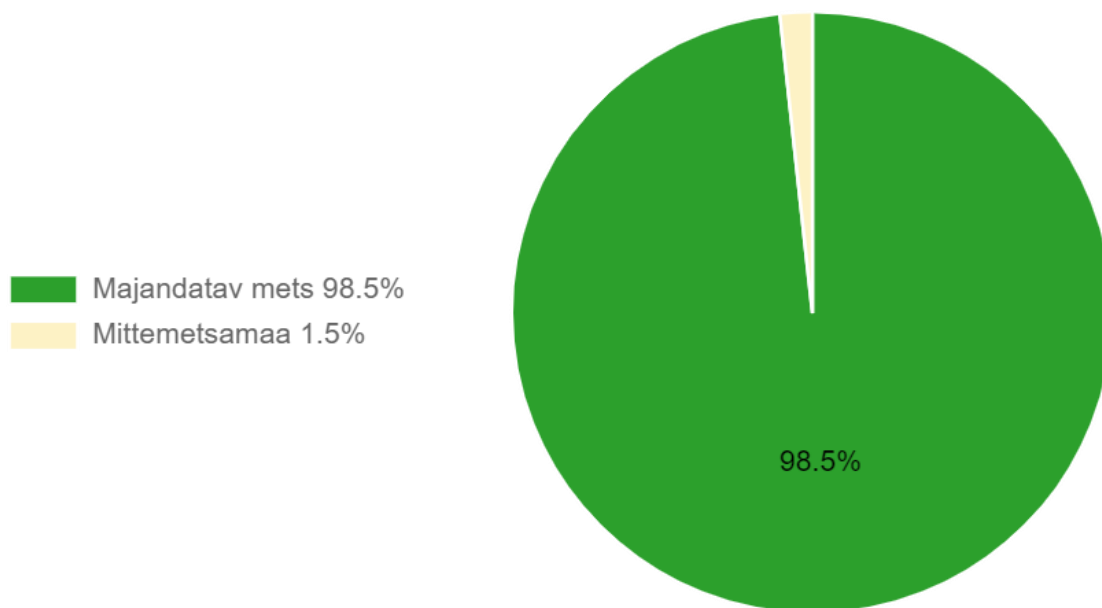


Kaart 1. Ala metsade jagunemine vanuste ja majandamise kategooriate kaupa.

Sutlema asumilähedase riigimetsa pindala on 17,3 ha (Tabel 1) millest 98,3% on majandatavad metsad, kus metsa kasvatamine ja uuendamine toimub arvestades seadustest ja säästva metsamajandamise sertifikaatidest tulenevate piirangutega. Sellest 1,7% on mittemetsamaa, kus mets on raadatud ja asemel on kergliiklustee, metsateed ja liinitrassid.

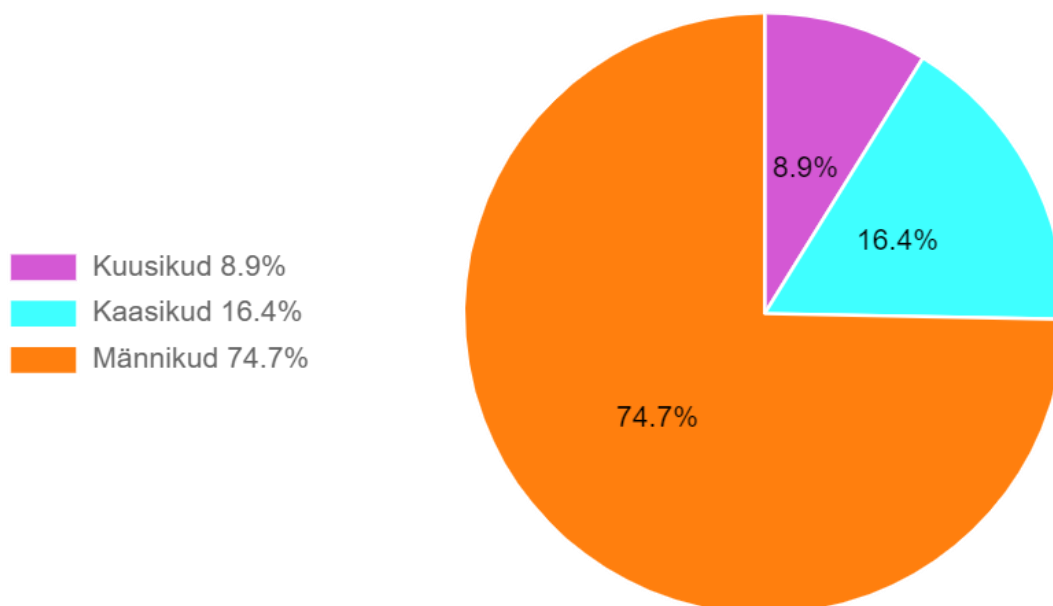
Tabel 1. Ala jagunemine hektarites (ha) majandamiskategooriate järgi.

Rangelt kaitstav mets	-
RMK otsusega mitte majandatav mets	-
Mittemetsamaa	0,3
Kokku	0,3
Majandatav mets	17
Kõik kokku	17,3

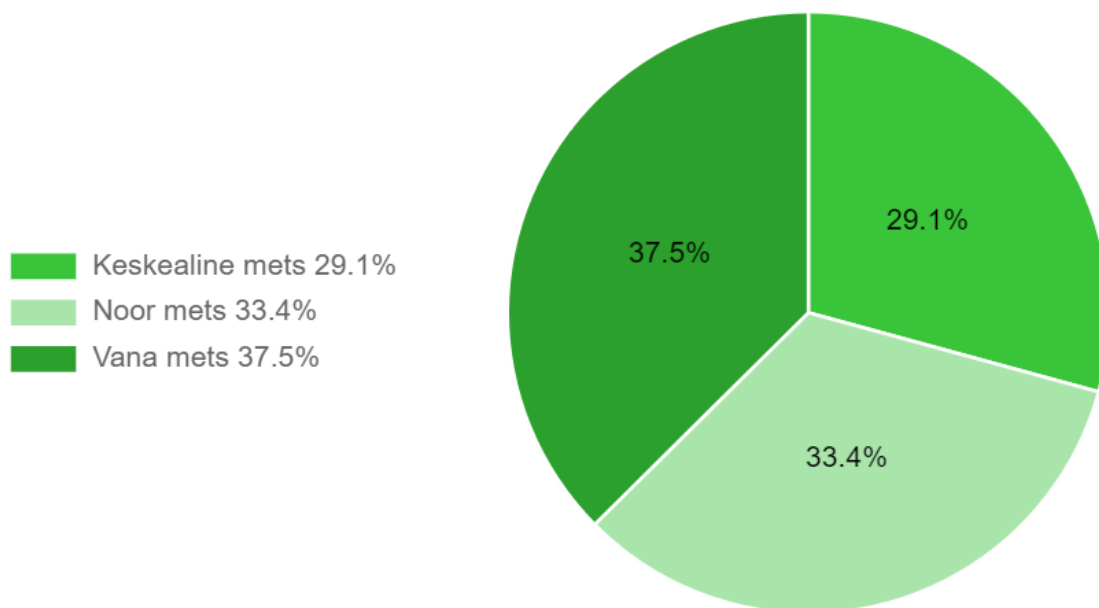


Joonis 1. Ala metsade jagunemine majandamise kategooriatesse (ha).

Kavaga hõlmatud metsadest moodustavad enamuse männikud, järgnevad kaasikud ja kuusikud. Ülejäänud puuliigid on esindatud puistute koosseisus vähesel määral (Joonis 2).

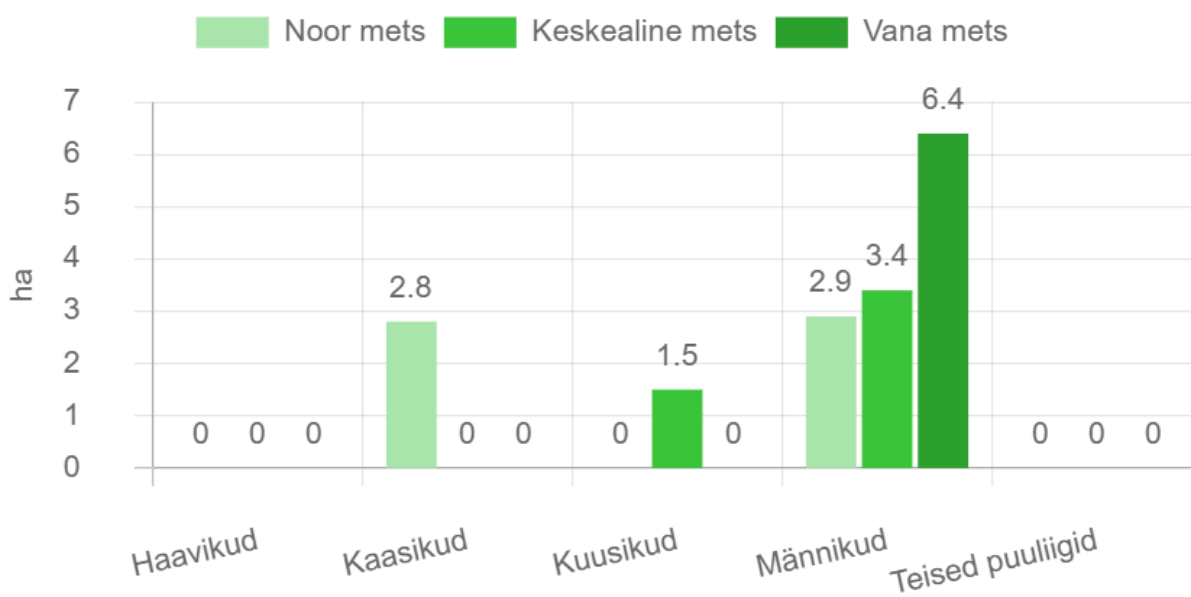


Joonis 2. Ala kõigi metsade jagunemine puuliikide kaupa (%).

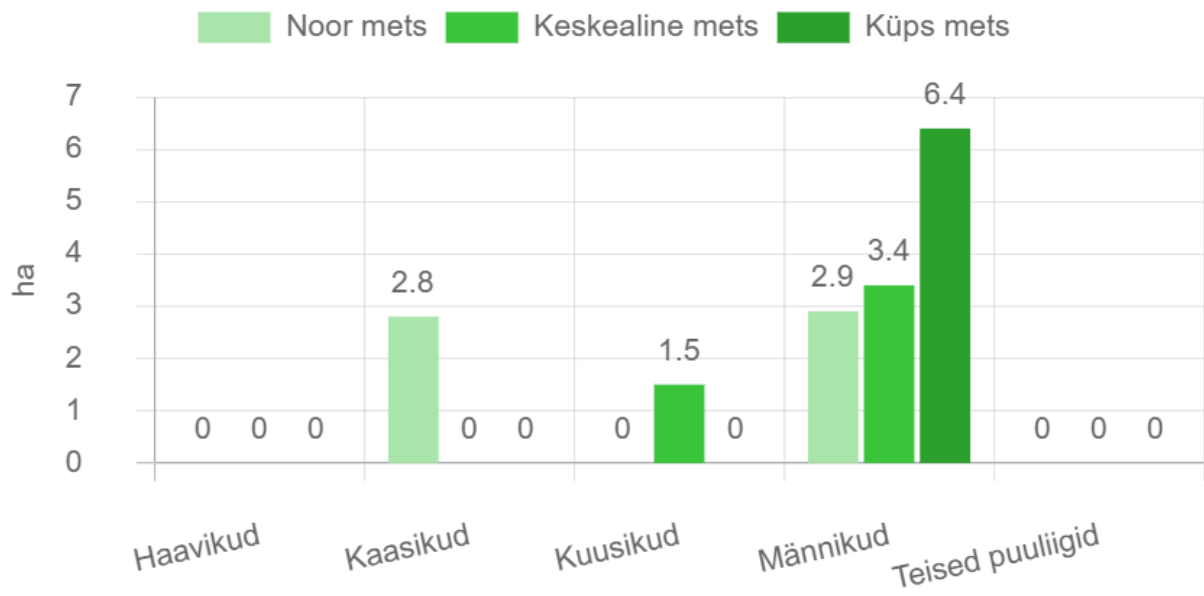


Joonis 3. Ala kõigi metsade vanuseline jaotus protsentides.

Vanad metsad on saavutanud või saavutavad lähema 10 aasta jooksul raievanuse, millest alates on seadusest tulenevalt võimalik teha uuendusraiet. Noored metsad on uuendusala, noorendikud ja latiealised metsad, mis sõltuvalt puuliigist on kuni 40 aasta vanused.



Joonis 4. Ala kõigi metsade vanuseline jaotus hektarites puuliikide kaupa



Joonis 5. Ala majandatavate metsade vanuseline jaotus hektarites puuliikide kaupa.

