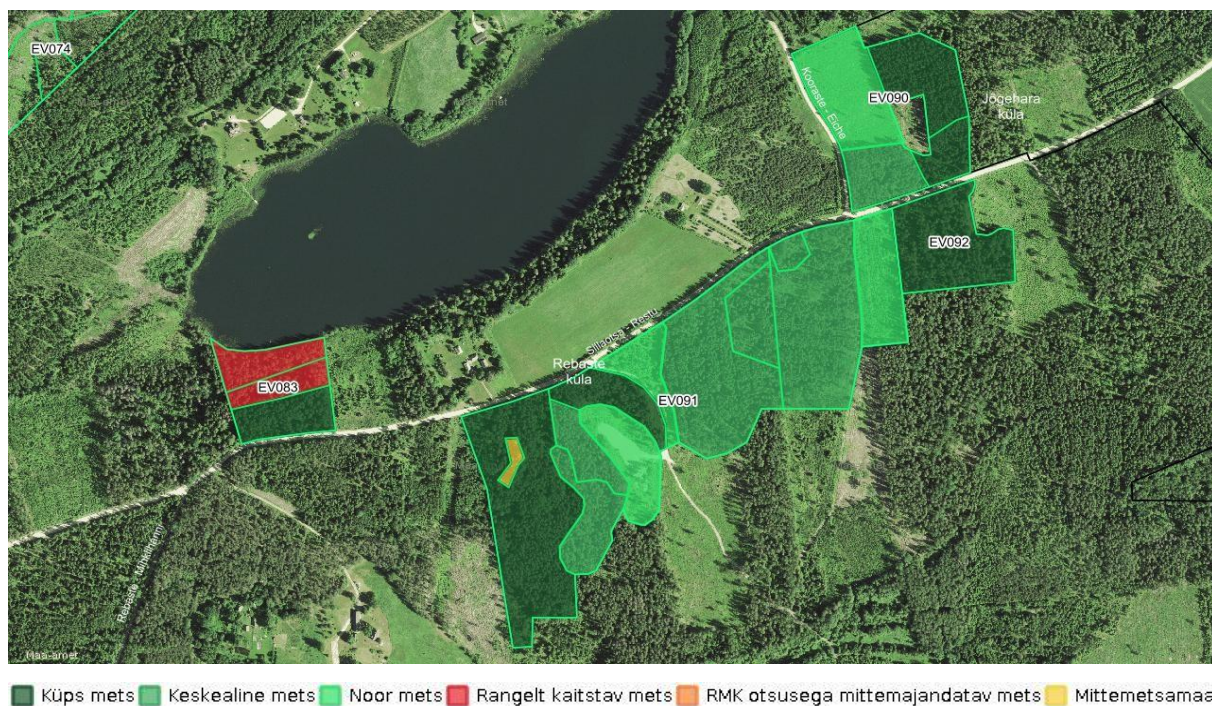


Põlvamaa, Kanepi vald
Uiakatsi järve
riigimetsa kirjeldus

Uiakatsi järve ümbruses asub RMK hallatavat metsamaad 24,7 ha (Kaart 1). Inventeerisime 2020. aastal järsul kaldanõlvakul kasvavat metsa (EV083- 2,3 1,20 ha), mis on tänaseks vana kuuse-segametsa vääriselupaigana (VEP) range kaitse all.



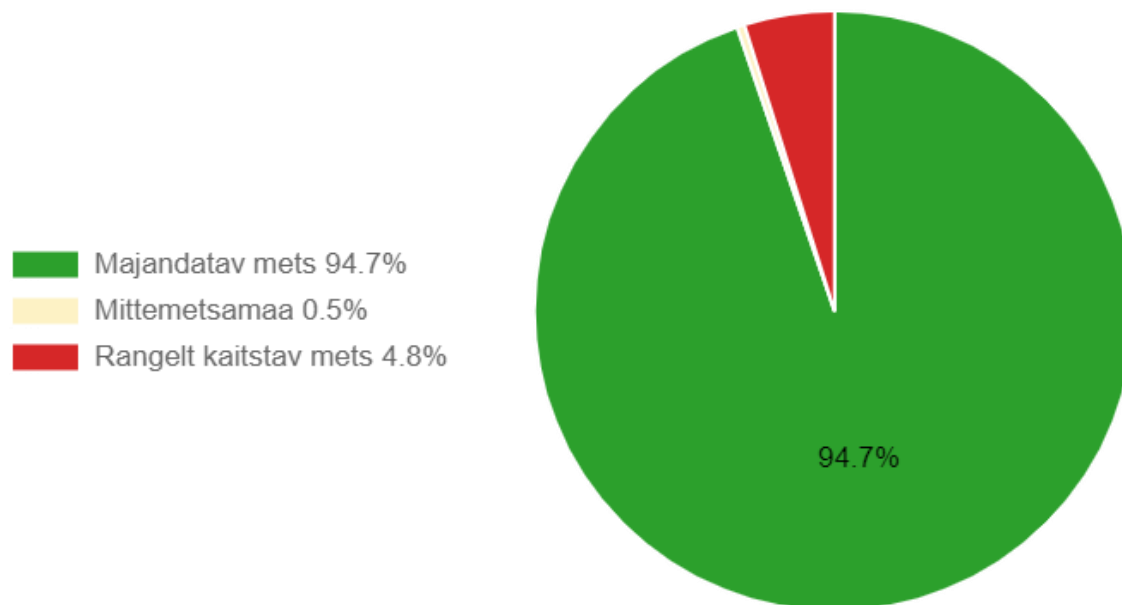
Kaart 1. Metsa paiknemine, vanuseline ja majandamiskategooriatesse jagunemine.

Majandatavad metsa on alal 23,4 ha, kus metsa kasvatamine ja uuendamine toimub arvestades seadustest ja säästva metsamajandamise sertifikaatidest tulenevate piirangutega.

Tabel 1. Riigimetsamaa jagunemine (ha).

Rangelt kaitstav mets / VEP	1,2
RMK otsusega mitte majandatav mets	-
Mittemetsamaa	0,1
Kokku	1,3
Majandatav mets	23,4
Kõik kokku	24,7

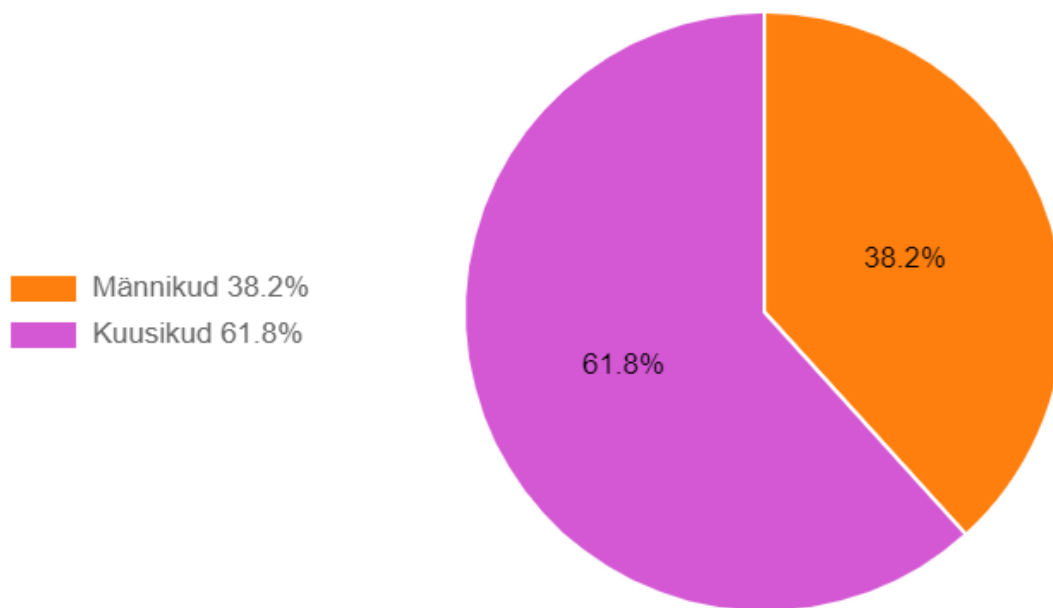
Riigimetsamaa jagunemine majandamise kategooriate osakaalu alusel on toodud joonisel 1.



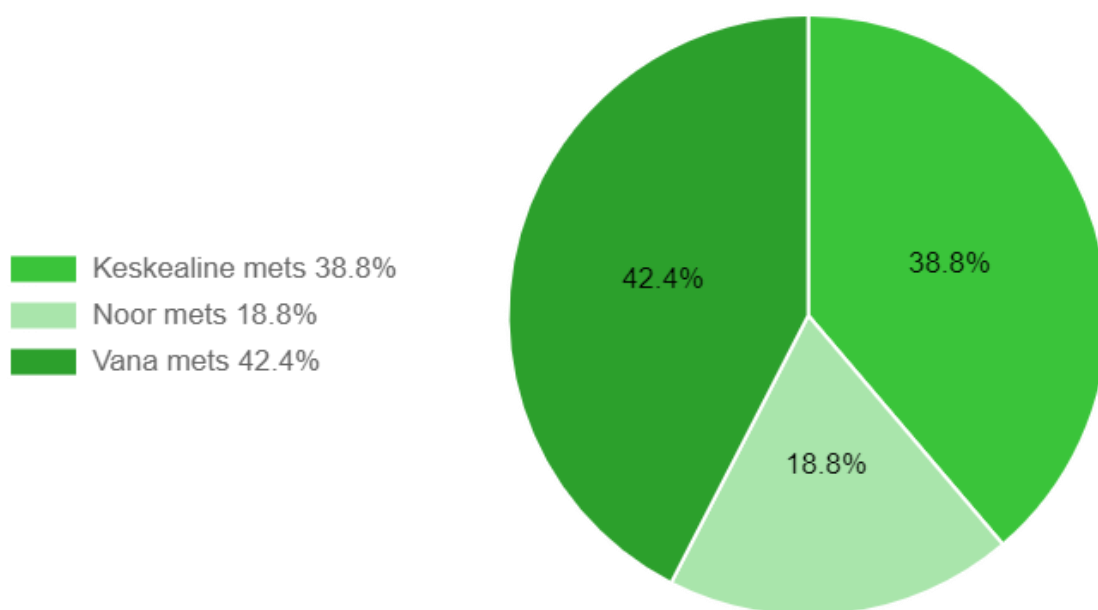
Joonis 1. Ala metsade jagunemine majandamise kategooriatesse (%), aastal 2021.

Kavaga hõlmatud metsade pindala on kokku 24,7 ha. Nendest metsadest enamuse moodustavad kuusikud, järgnevad männikud (Joonis 2).

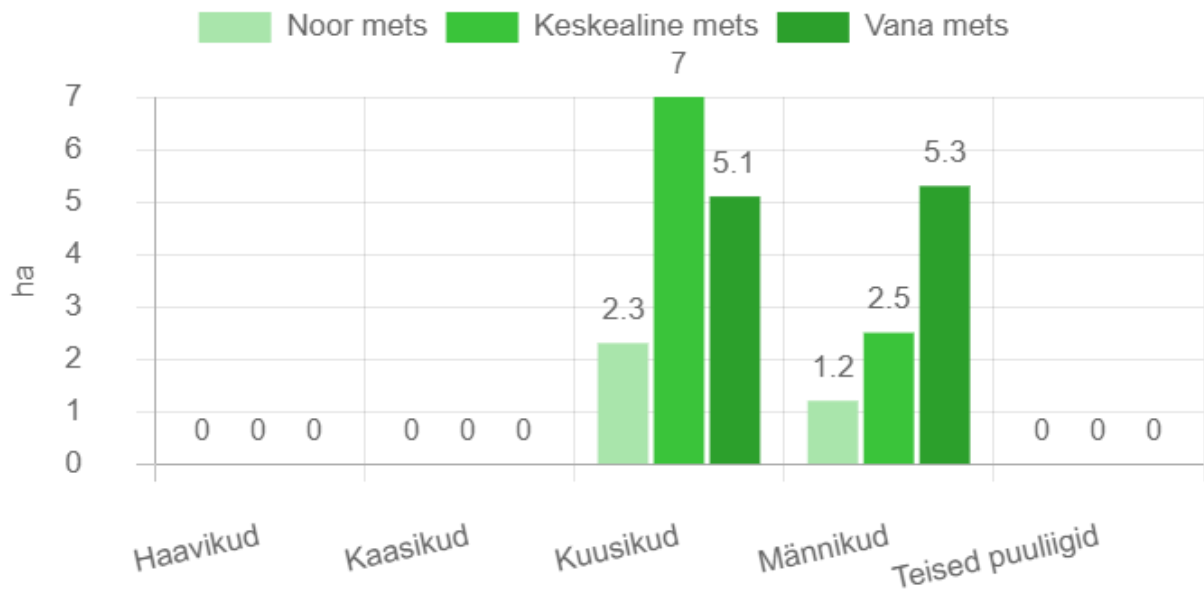
Metsa vanuselisest struktuurist annavad ülevaate joonised 2-5.



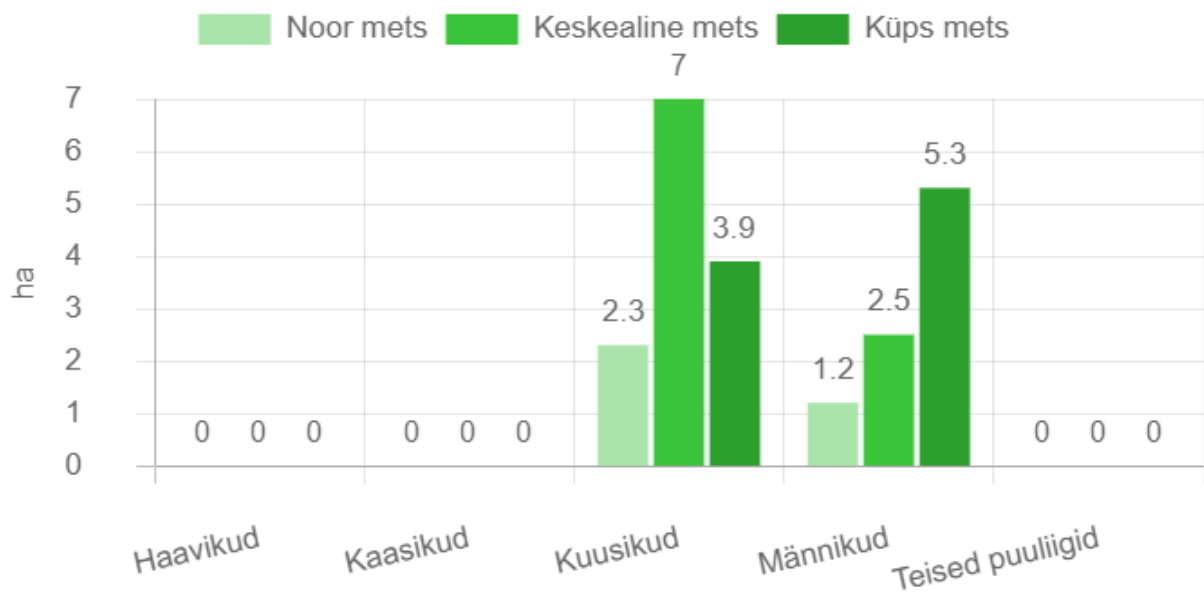
Joonis 2. Ala kõigi metsade jagunemine puuliikide kaupa (%) aastal 2021.



Joonis 3. Ala kõigi metsade vanuseline jaotus (%) aastal 2021.



Joonis 4. Ala kõigi metsade vanuseline jaotus (ha) puuliikide kaupa, aastal 2021.



Joonis 5. Ala majandatavate metsade vanuseline jaotus (ha) puuliikide kaupa, aastal 2021.