

Põlvamaa, Kanepi vald

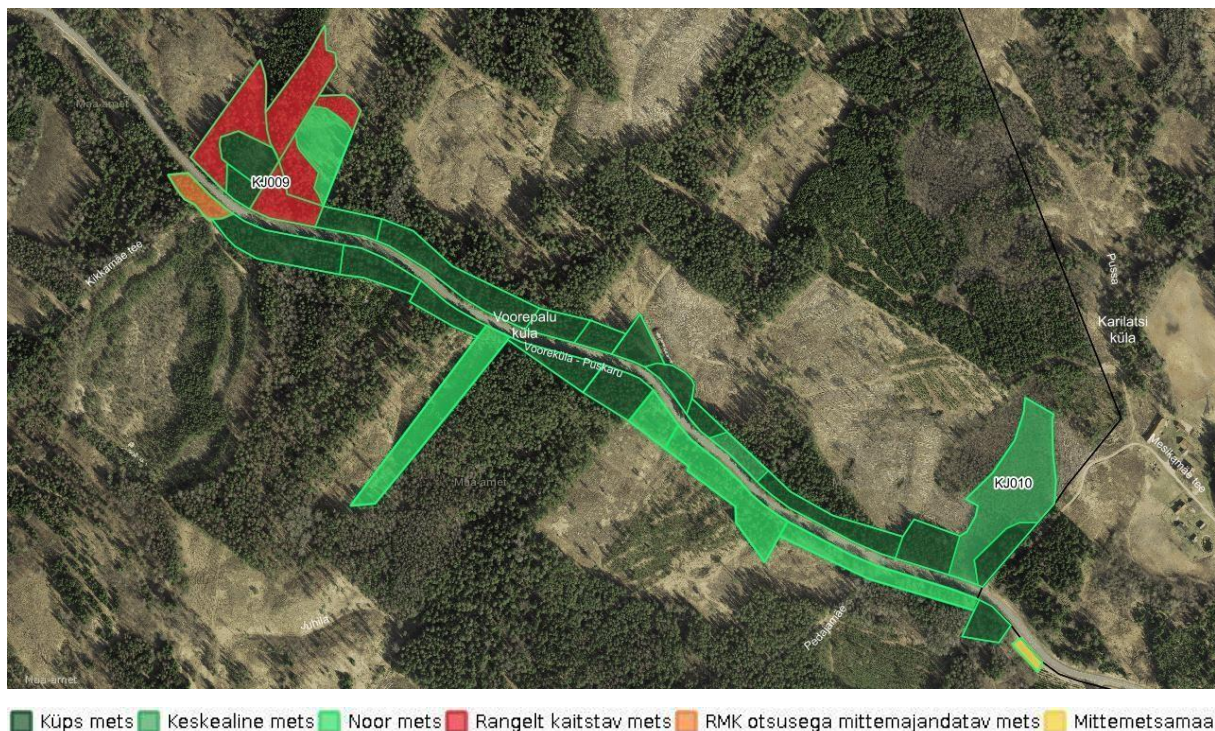
**Postitee Voorepalu**  
riigimetsa kirjeldus

**Koostaja: Tiit Timberg**

**8. juuli 2021**

# Ülevaade Postitee Voorepalu riigimetsadest

Postitee Voorepalu maantee vahetus läheduses asub RMK hallatavat metsamaad 12 ha (tabel 1, kaart 1).



**Kaart 1.** Metsade paiknemine, jagunemine vanuste ja majandamise kategooriate kaupa.

Rangelt kaitstavat metsa on 2.1 ha, sh vääriselupaigad (VEP) Voorepalu Põgurajal ja selle lähistel.

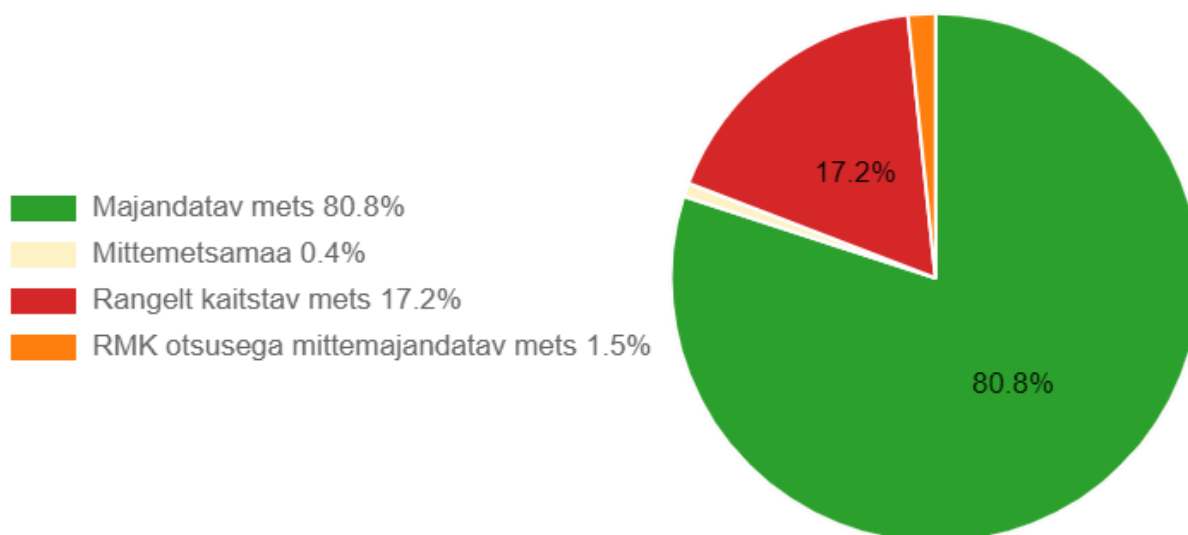
RMK otsusega on kooslusena jäetud majandamisest välja 0.2 ha. Mittemetsamaad on alal 0.1 ha.

Majandatavat metsa on 9.6 ha, kus metsa kasvatamine ja uuendamine toimub arvestades seadustest ja säästva metsamajandamise sertifikaatidest tulenevate piirangutega.

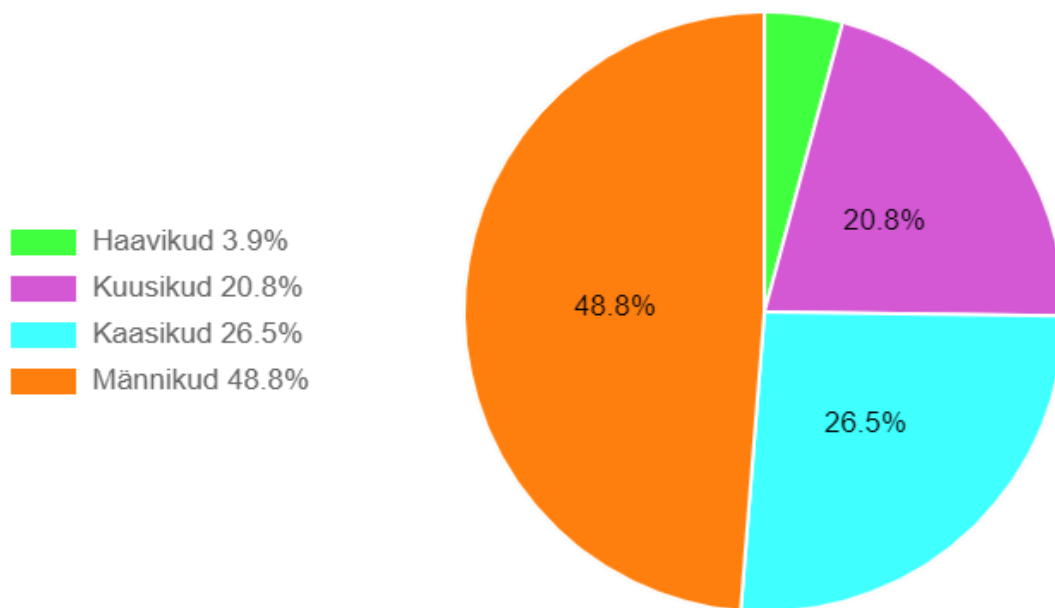
**Tabel 1.** Riigimetsamaa jagunemine (ha).

Rangelt kaitstav mets / VEP	2.1
RMK otsusega mittemajandatav mets / kooslus	0.2
Mittemetsamaa	0.1
<b>Kokku</b>	<b>2.4</b>
Majandatav mets	9.6
<b>Kõik kokku</b>	<b>12.0</b>

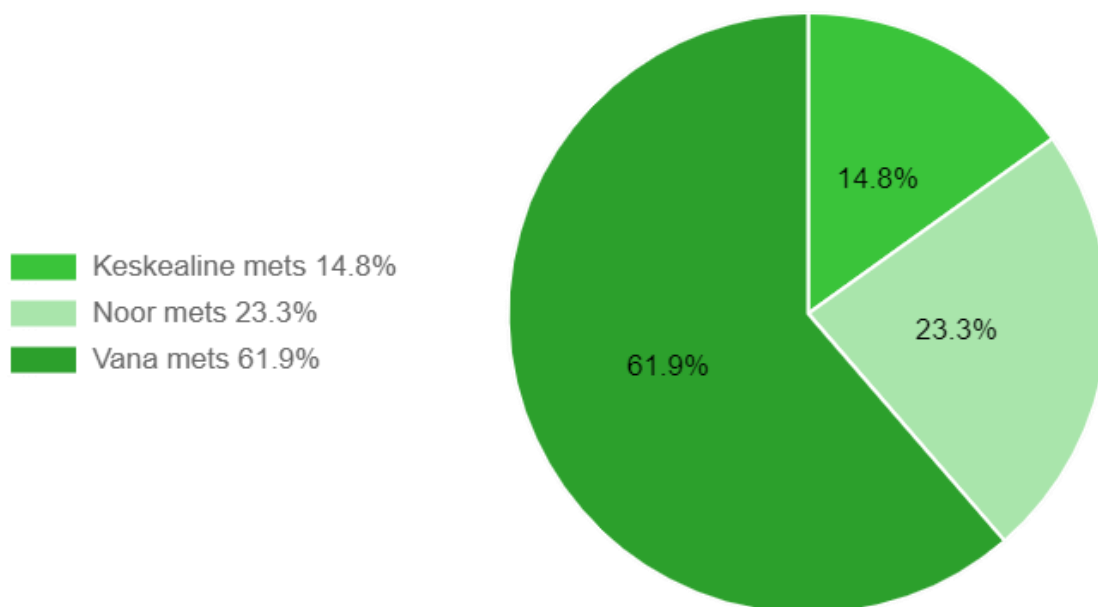
Metsade pindala on kokku 12 ha. Nendest metsadest enamiku moodustavad männikud, järgnevad kaasikud. Ülejäänud puuliigid haavikud, kuusikud on esindatud vähesel määral (Joonis 2).



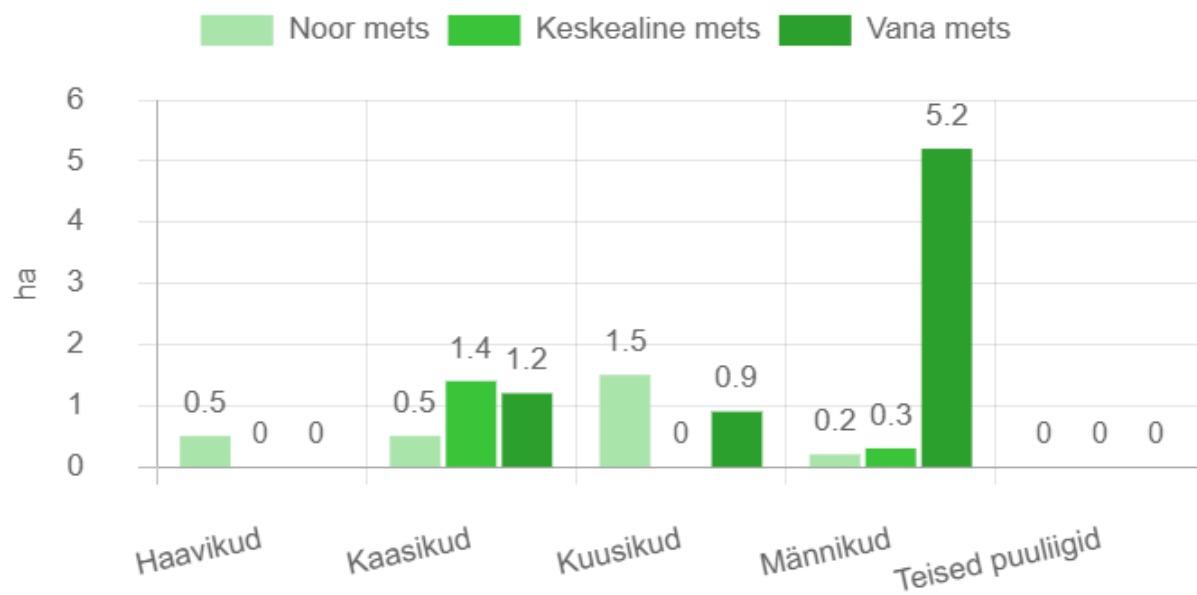
**Joonis 1.** Ala metsade jagunemine majandamise kategooriatesse (ha).



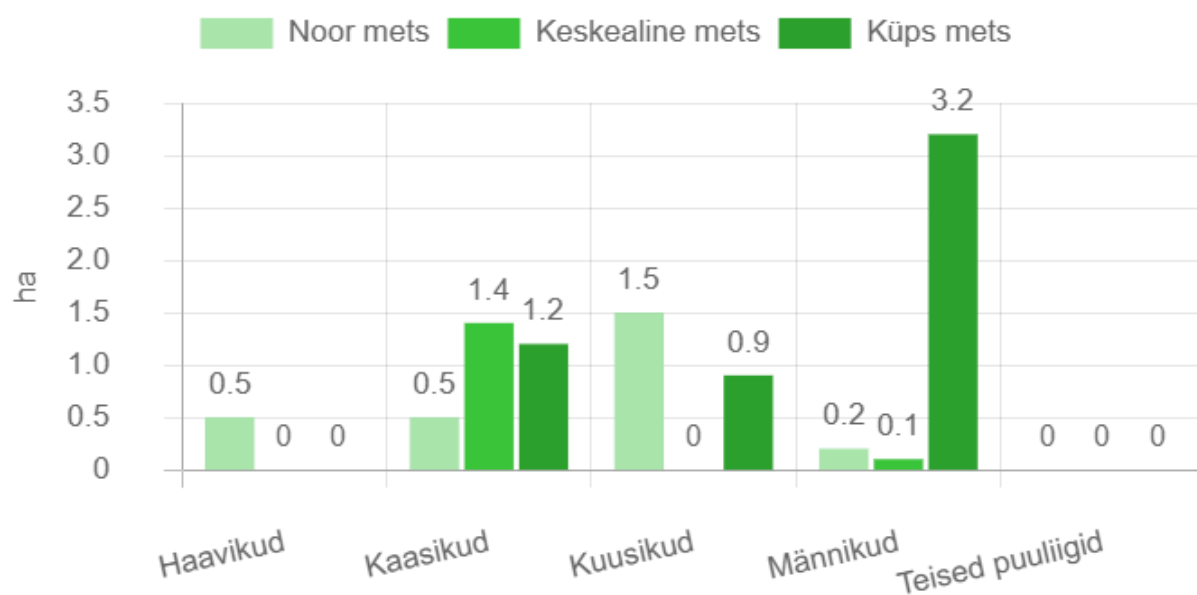
**Joonis 2.** Ala kõigi metsade jagunemine puuliikide kaupa (%).



**Joonis 3.** Ala kõigi metsade vanuseline jaotus (%).



**Joonis 4.** Ala kõigi metsade vanuseline jaotus (ha) puuliikide kaupa.



**Joonis 5.** Ala majandatavate metsade vanuseline jaotus (ha) puuliikide kaupa.