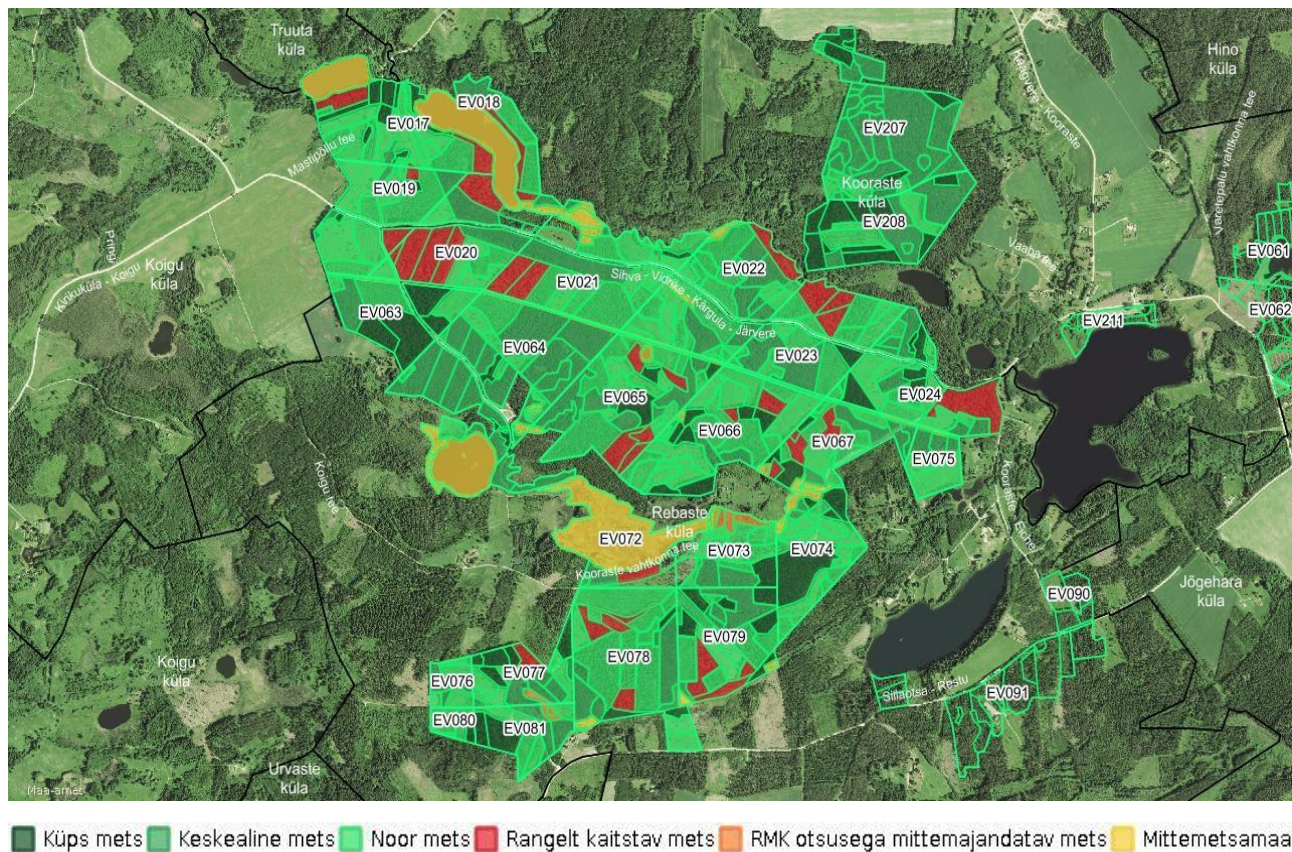


Põlvamaa, Kanepi vald  
**Kooraste massiiv**  
riigimetsa kirjeldus

Kooraste massiivina käsitletaval alal asub RMK hallatavat metsamaad 543,5 ha (Kaart 1). Metsades on inventeeritud ja vääriselupaigana (VEP) range kaitse alla võetud 50,1 ha.

RMK otsusega on määratud kaitstavaid kooslusi (ojalammid) 2,3 ha. Mittemetsamaid ja järvi on alal 48,1 ha.

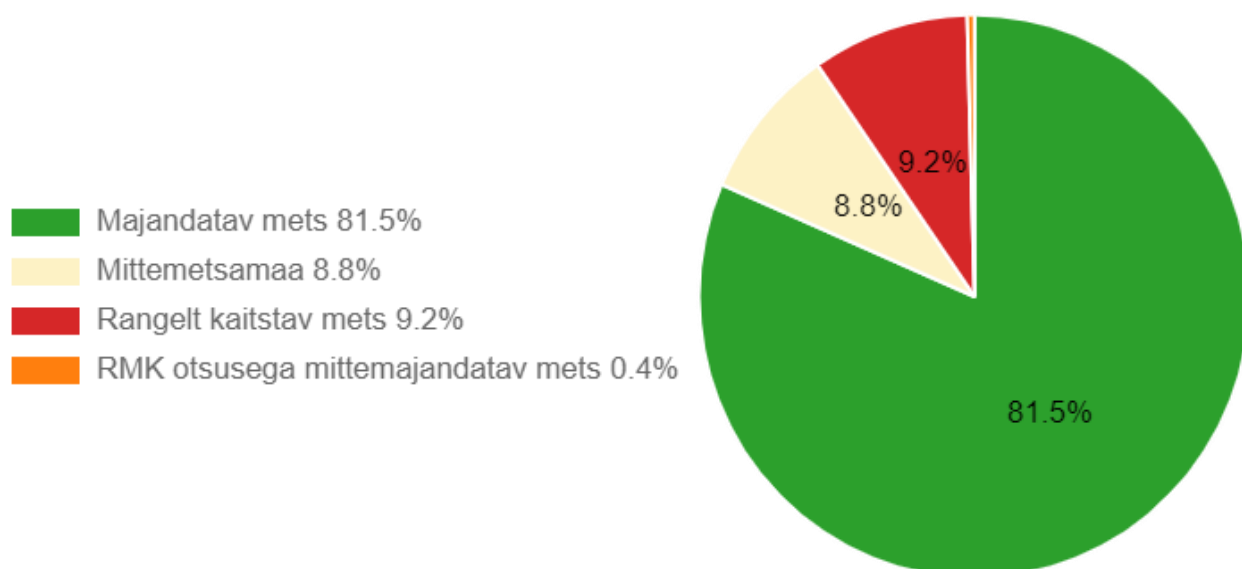


**Kaart 1.** Ala metsade jagunemine vanuste ja majandamise kategooriate kaupa.

Majandatavat metsa on 443,0 ha, kus metsa kasvatamine ja uuendamine toimub arvestades seadustest ja säästva metsamajandamise sertifikaatidest tulenevate piirangutega (Tabel 1). Joonis 1 iseloomustab majandamiskategooriate osakaalu.

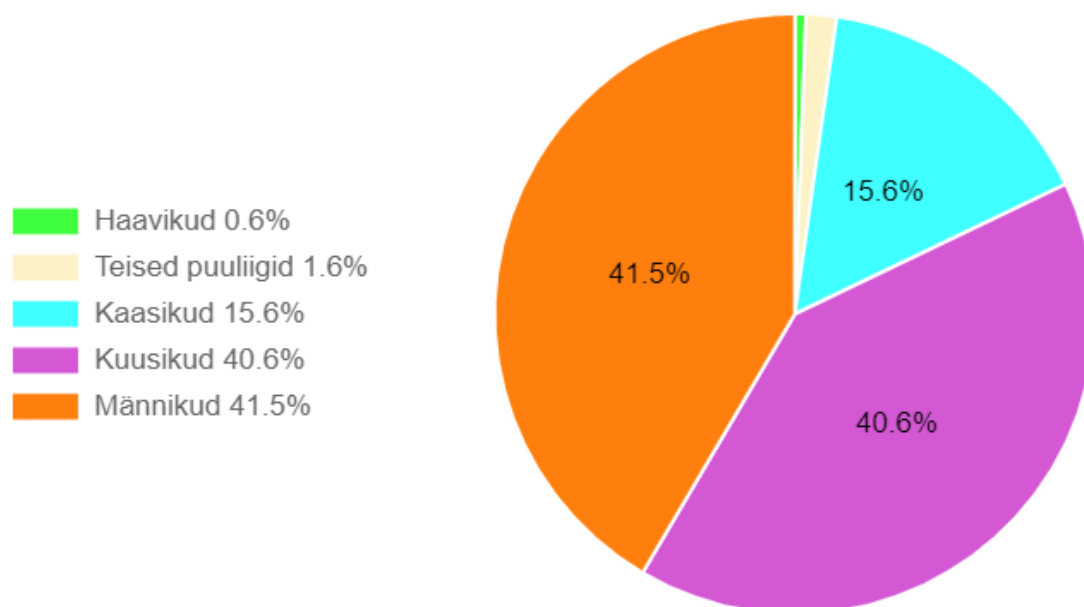
**Tabel 1.** Riigimetsamaa jagunemine (ha).

Rangelt kaitstav mets / VEP-id	50,1
RMK otsusega mittemajandatav mets / kaitstavad kooslused	2,3
Mittemetsamaa / järved	48,1
<b>Kokku</b>	<b>100,5</b>
Majandatav mets	443,0
<b>Kõik kokku</b>	<b>543,5</b>



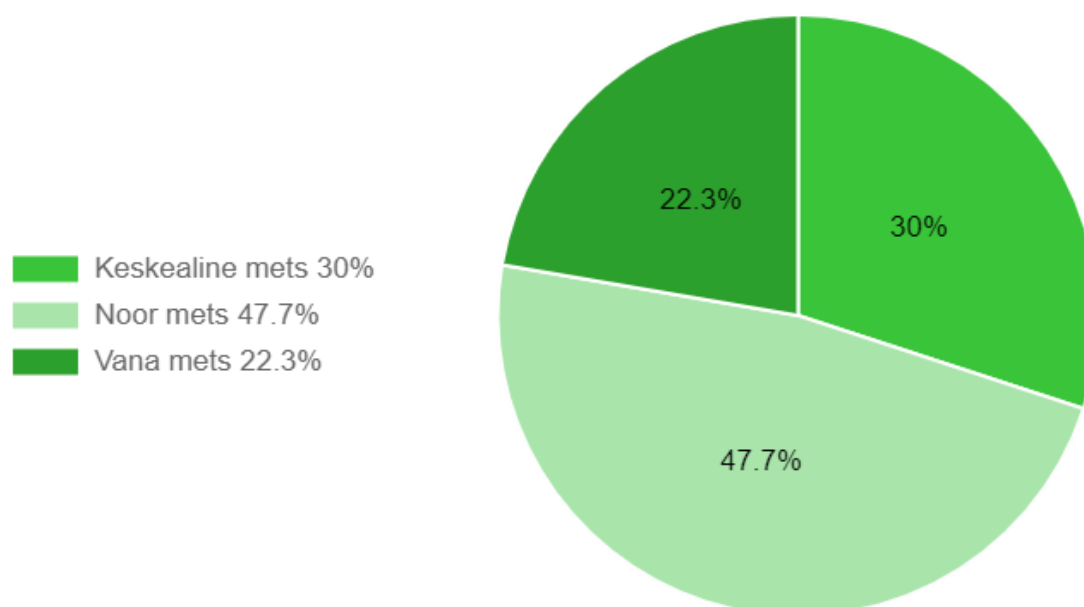
**Joonis 1.** Ala metsade jagunemine (%) majandamise kategooriatesse aastal 2021.

Kavaga hõlmatud metsade pindala on kokku 543,5 ha. Nendest metsadest võrdse osa moodustavad männikud ja kuusikud. Osakaalult kolmandal kohal on kaasikud (Joonis 2).

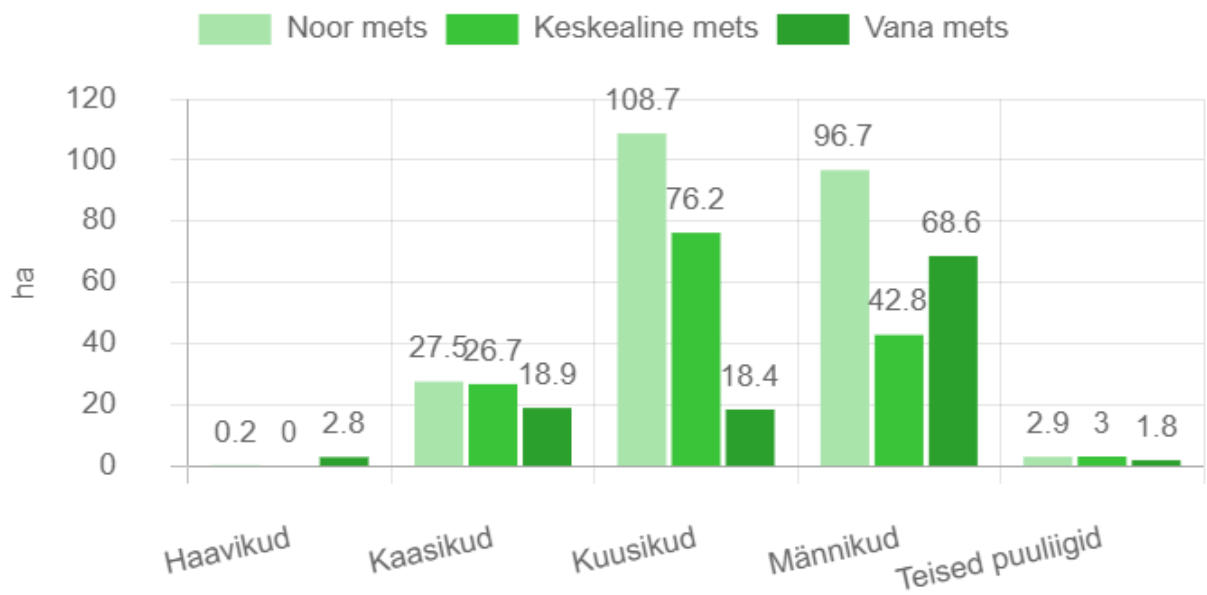


**Joonis 2.** Ala kõigi metsade jagunemine puuliikide kaupa (%) aastal 2021.

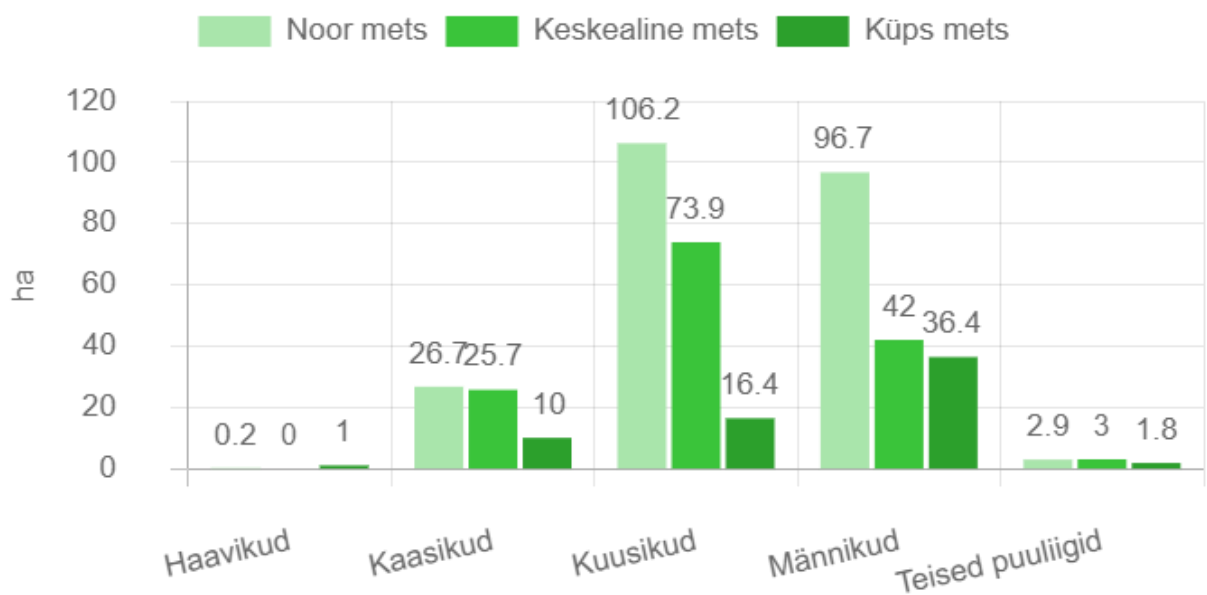
Ülevaate metsade vanuselisest jaotusest annavad joonised 3-5



**Joonis 3.** Ala kõigi metsade vanuseline jaotus (%) aastal 2021.



**Joonis 4.** Ala kõigi metsade vanuseline jaotus (ha) puuliikide kaupa aastal 2021.



**Joonis 5.** Ala majandatavate metsade vanuseline jaotus (ha) puuliikide kaupa aastal 2021.