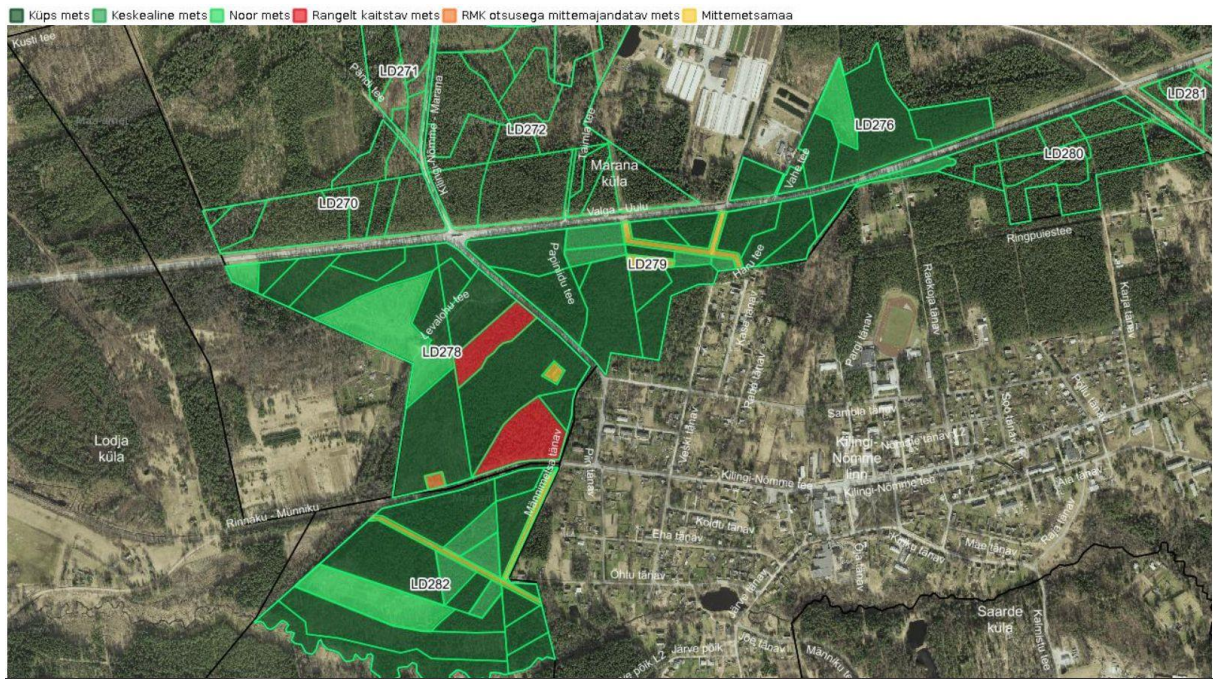


# **Kilingi-Nõmme Levalohu**

riigimetsa kirjeldus

**Koostaja: Heiki Ärm**

**20. juuli 2021**



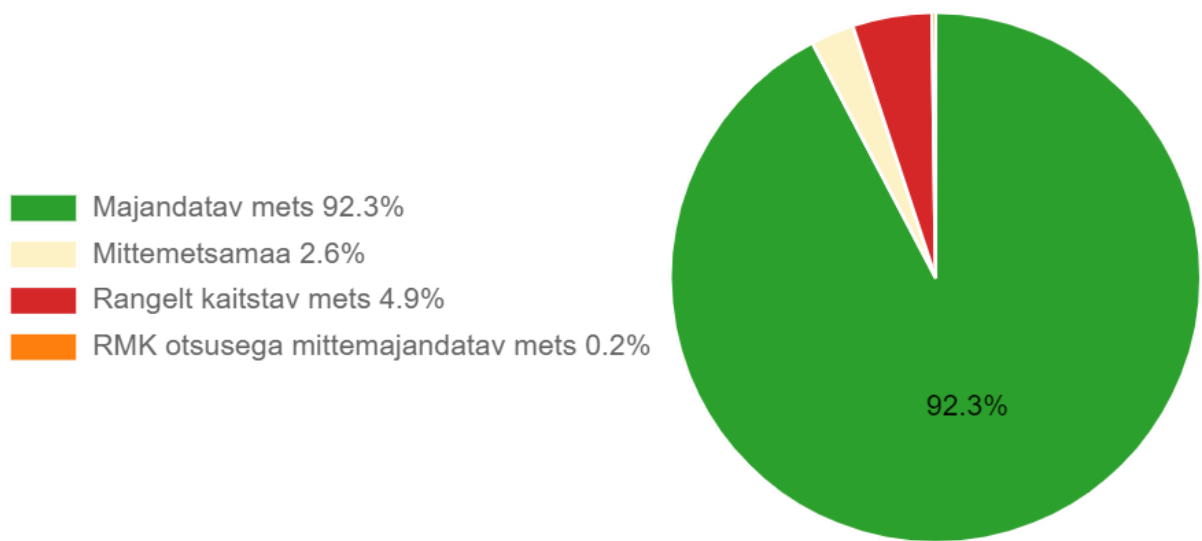
Kilingi-Nõmme Levalohu ümbruses asub RMK hallatavat metsamaad 94.9 ha (Tabel 1). Sellest 4.8% asub looduskaitse rangeimas vööndis, kus mitte mingit metsa majandamist ei toimu. 0.2% on metsad, mille RMK on oma otsusega arvanud majandamisest välja. 2.6% asub mittemetsamaal. Sinna me metsamajandustöid ei planeeri.

92.3% on majandatavad metsad, kus metsa kasvatamine ja uuendamine toimub arvestades seadustest ja säästva metsamajandamise sertifikaatidest tulenevate piirangutega.

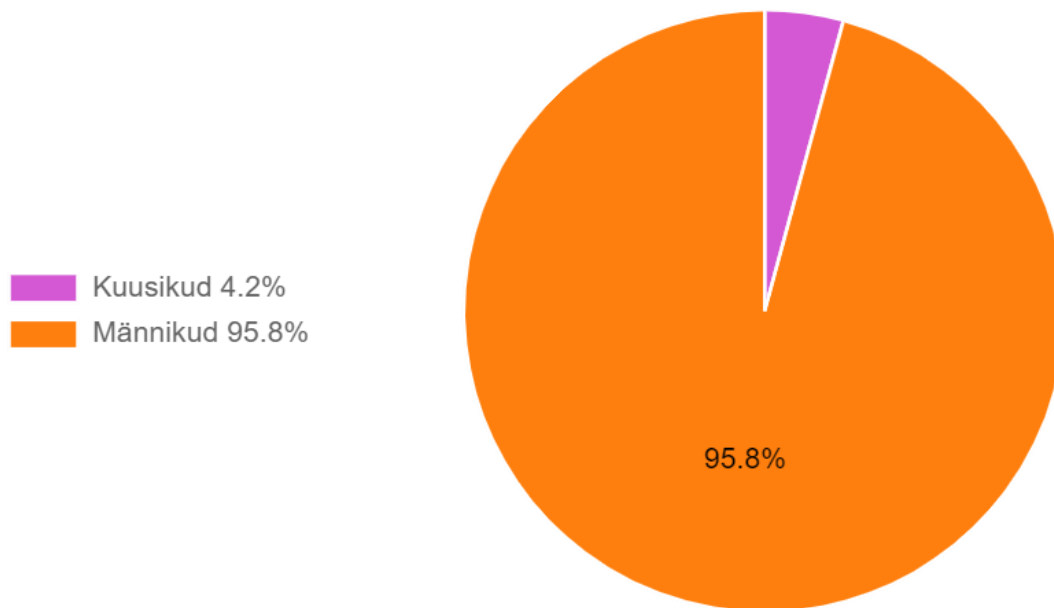
**Tabel 1.** Riigimetsamaa jagunemine hektarites (ha) majandamiskategooriate järgi, Kilingi-Nõmme Levalohu.

Rangelt kaitstav mets	4.6
RMK otsusega mitte majandatav mets	0.2
Mittemetsamaa	2.5
<b>Kokku</b>	<b>7.3</b>
Majandatav mets	87.6
<b>Kõik kokku</b>	<b>94.9</b>

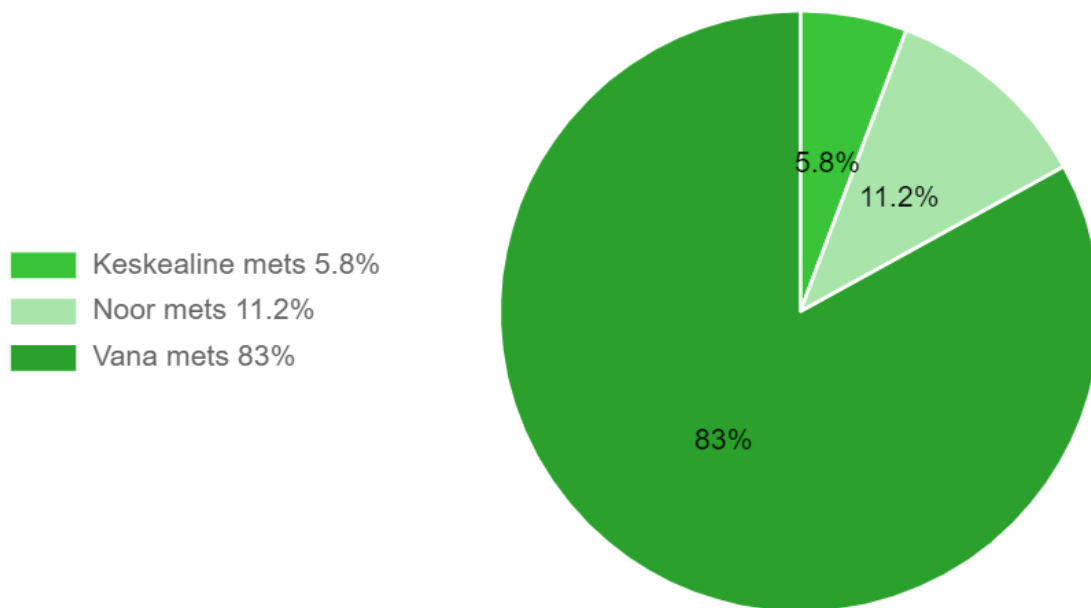
Nendest metsadest enamiku moodustavad männikud, järgnevad kuusikud. Ülejäänud puuliigid on esindatud vähesel määral (Joonis 2).



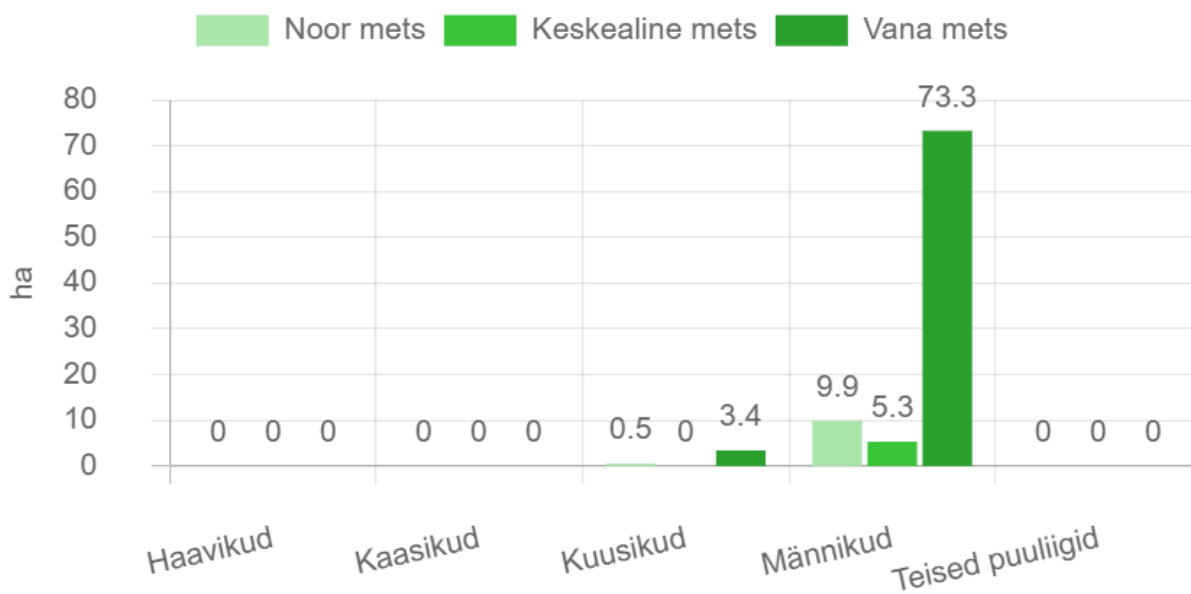
**Joonis 1.** Ala metsade jagunemine majandamise kategooriatesse (ha).



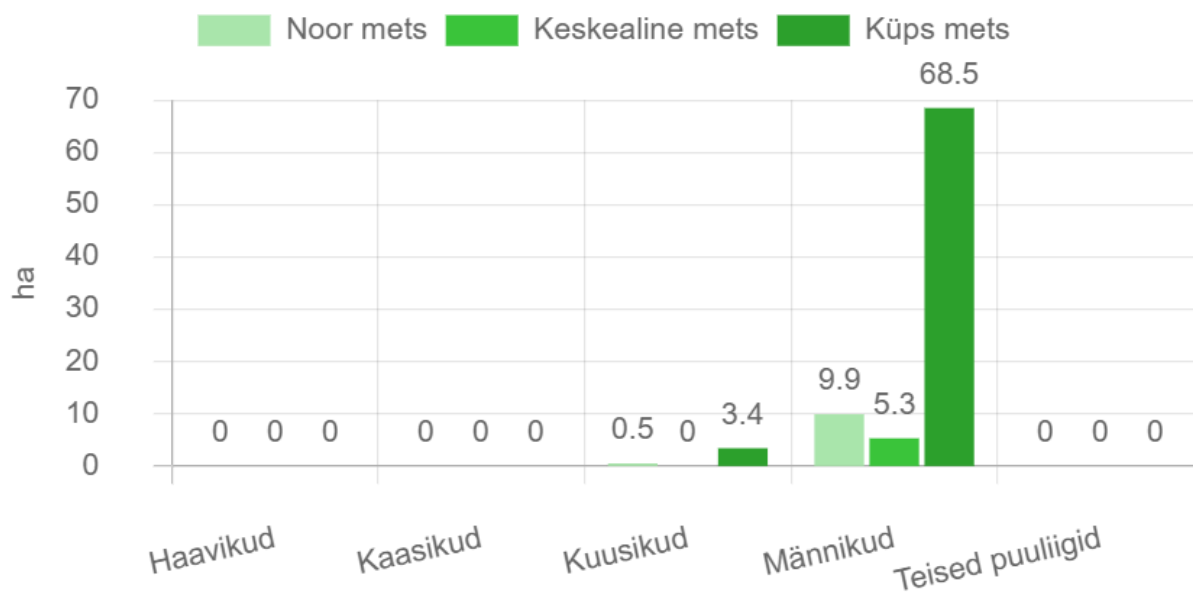
**Joonis 2.** Ala kõigi metsade jagunemine puuliikide kaupa (%).



**Joonis 3.** Ala kõigi metsade vanuseline jaotus protsentides.



**Joonis 4.** Ala kõigi metsade vanuseline jaotus hektarites puuliikide kaupa.



**Joonis 5.** Ala majandatavate metsade vanuseline jaotus hektarites puuliikide kaupa.