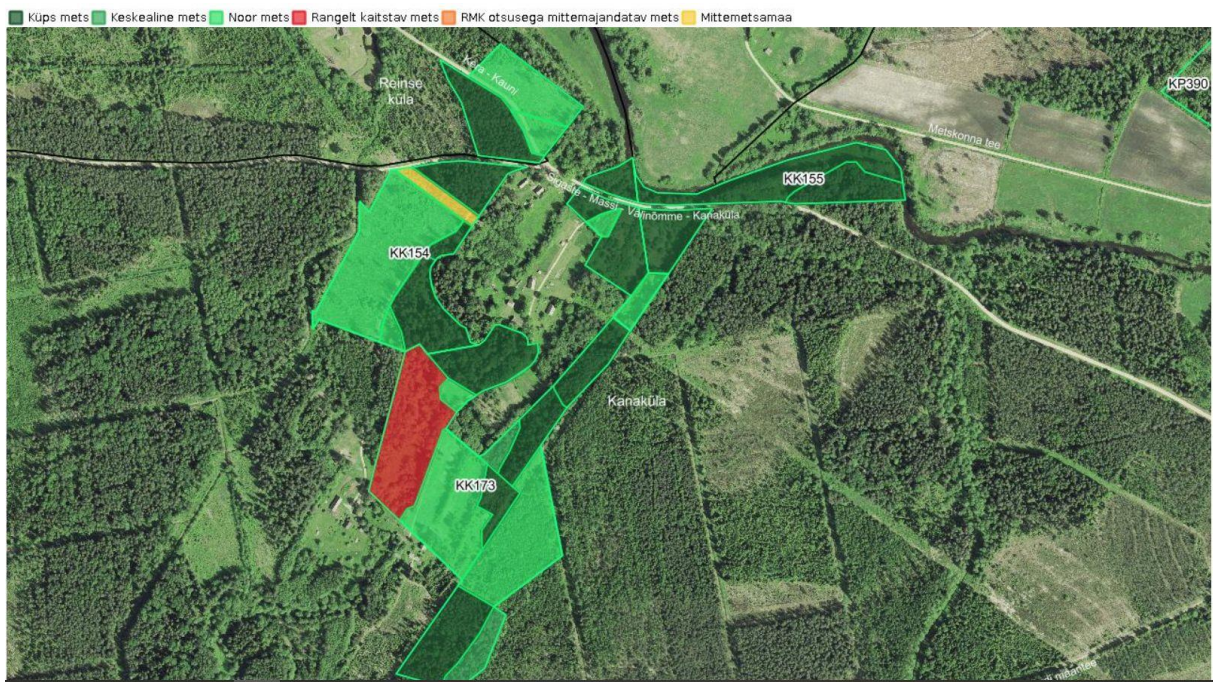


Kanaküla Salujõe

riigimetsa kirjeldus

Koostaja: Heiki Ärm

20. juuli 2021



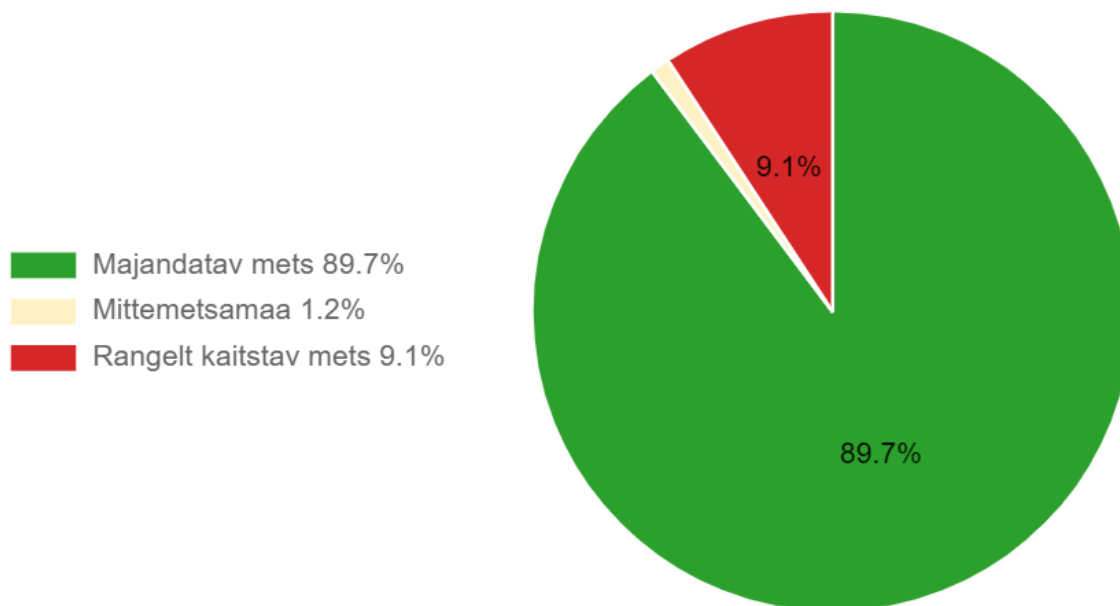
Kanaküla Salujõe ümbruses asub RMK hallatavat metsamaad 19.5 ha (Tabel 1). Sellest 9.2% asub looduskaitse rangeimas vööndis, kus mitte mingit metsa majandamist ei toimu. 1% asub mittemetsamaal. Sinna me metsamajandustöid ei planeeri.

89.7% on majandatavad metsad, kus metsa kasvatamine ja uuendamine toimub arvestades seadustest ja säästva metsamajandamise sertifikaatidest tulenevate piirangutega.

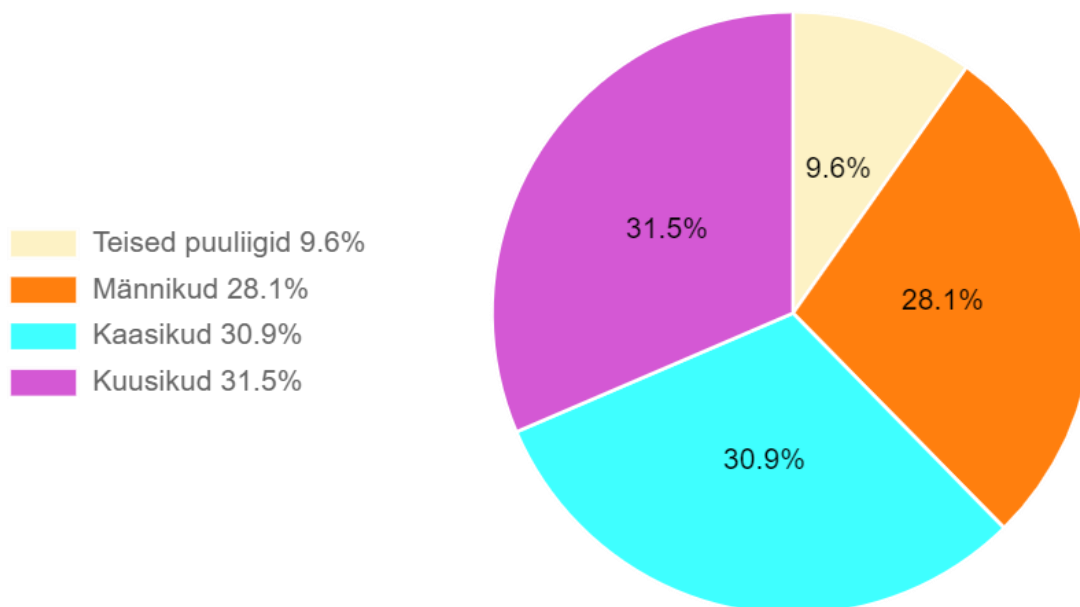
Tabel 1. Riigimetsamaa jagunemine hektarites (ha) majandamiskategooriate järgi Kanaküla Salujõe.

| | |
|------------------------------------|-------------|
| Rangelt kaitstav mets | 1.8 |
| RMK otsusega mitte majandatav mets | - |
| Mittemetsamaa | 0.2 |
| Kokku | 2.0 |
| Majandatav mets | 17.5 |
| Kõik kokku | 19.5 |

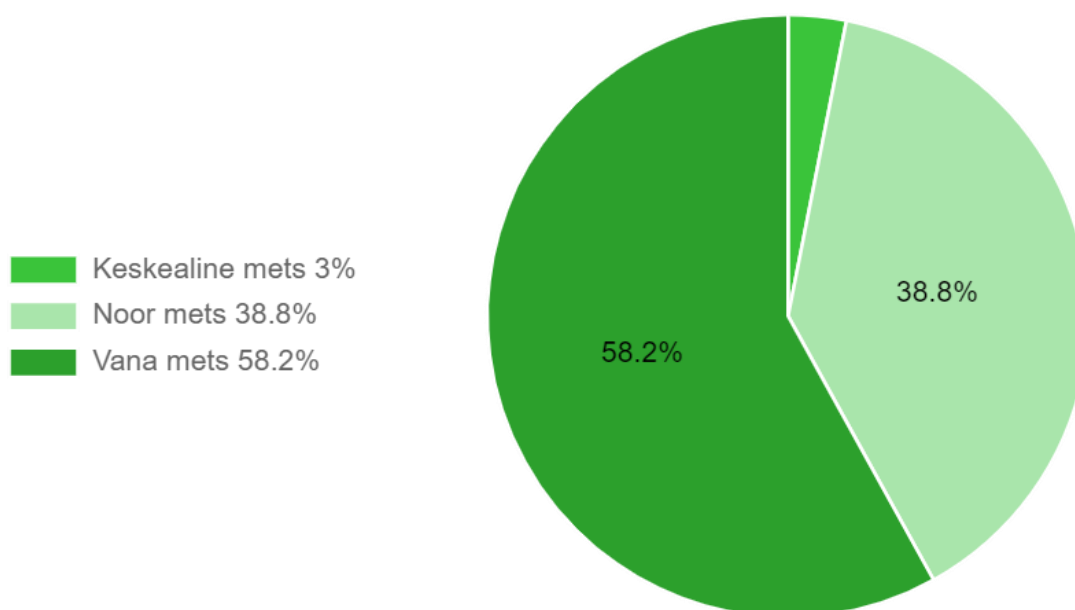
Nendest metsadest enamiku moodustavad kuusikud, järgnevad kaasikud. Teised puuliigid ja männikud on esindatud vähemal määral (Joonis 2).



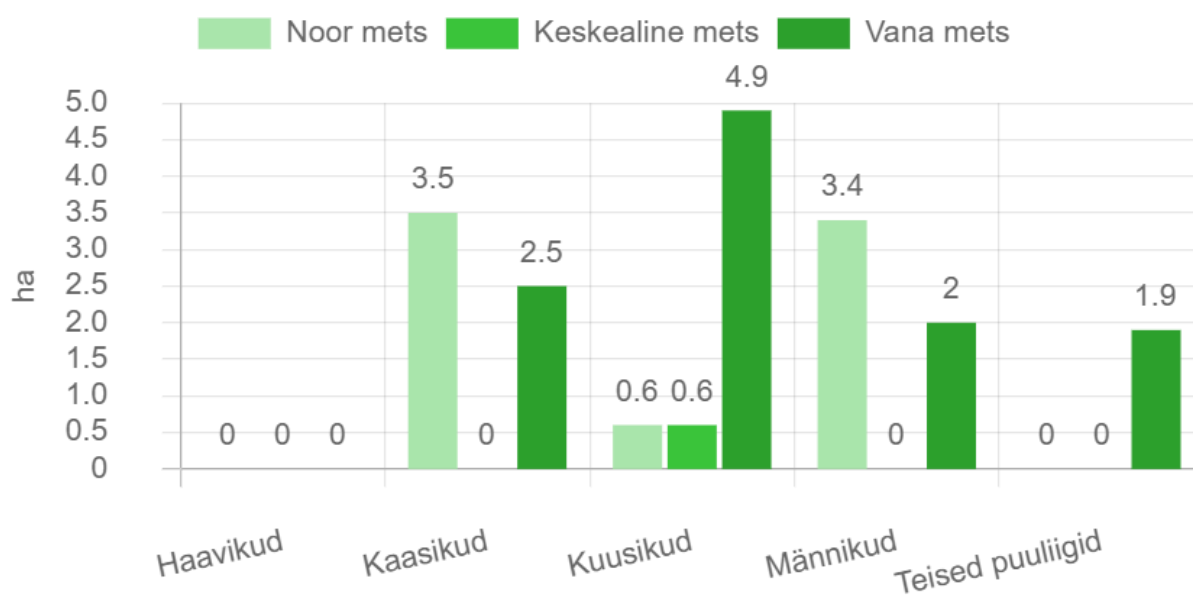
Joonis 1. Ala metsade jagunemine majandamise kategooriatesse (ha).



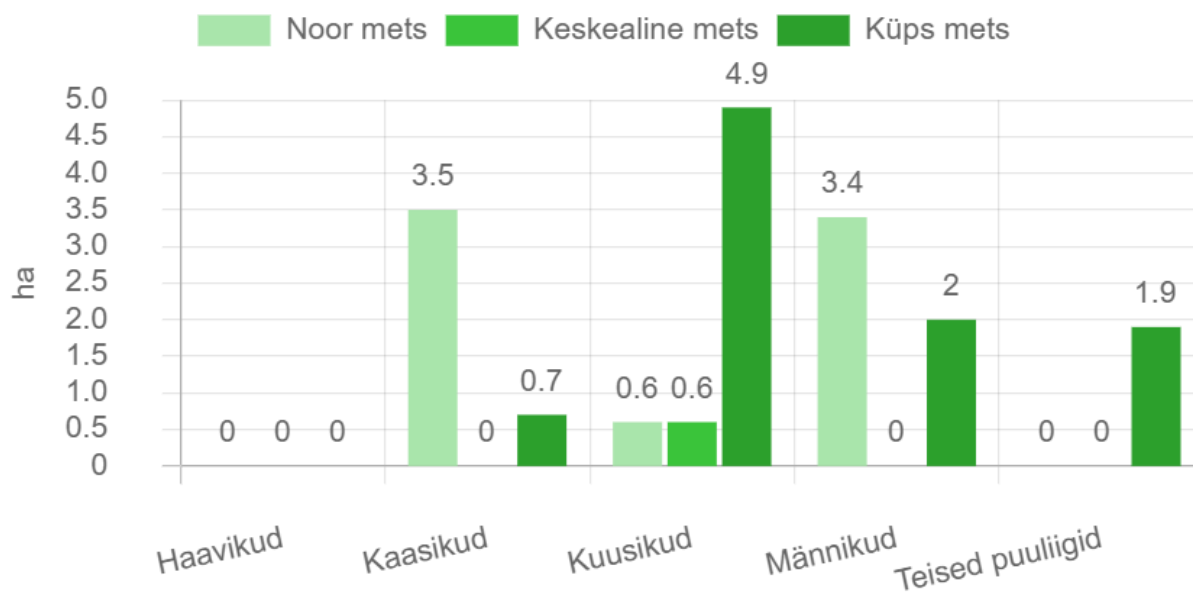
Joonis 2. Ala kõigi metsade jagunemine puuliikide kaupa (%).



Joonis 3. Ala kõigi metsade vanuseline jaotus protsentides.



Joonis 4. Ala kõigi metsade vanuseline jaotus hektarites puuliikide kaupa.



Joonis 5. Ala majandatavate metsade vanuseline jaotus hektarites puuliikide kaupa.