

**EKSPERTARVAMUS KUIVENDUSE
MÕJU ULATUSE KOHTA
METSAKUIVENDUSOBJEKTIL
“PALLIPERE“**



Tallinn 2019

Ekspertarvamus kuivenduse mõju ulatuse kohta metsakuivendusobjektil “Pallipere“

1. Objekti üldkirjeldus

Rekonstrueeritav metsakuivendusobjekt “Pallipere“ asub Raplamaa metskonnas. Objekt paikneb Türi valla Kädva külas.

2. Töö eesmärk

Vastavalt Riigimetsa Majandamise Keskuse tellimusele oli töö eesmärgiks välja selgitada alljärgnev:

- 1) kas planeeritavate kuivenduskraavide mõjualas on seni olemasolevast kraavivõrgust mõjutamata märgi metsi (lodu kasvukohatüüpe);
- 2) kas kraavide rekonstrueerimisel kuivenduse mõju ulatus oluliselt suureneb loetletud lodu kasvukohatüüpidele, millised negatiivsed keskkonnamõjud ja riskid sellega kaasnevad;
- 3) milliseid meetmeid on võimalik rakendada negatiivse mõju vähendamiseks.

3. Töö meetoodika

Metskonna kaardimaterjali ja takseerikirjelduste abil selgitati välja lodu kasvukohatüüpi kuuluvate eraldiste asukoht. Kasutades mullastikukaarte ja E. Lõhmuse koostatud raamatut “Eesti metsakasvukohatüübid”, sondeeriti mullasondi abil läbi viimase metsakorralduse poolt lodu kasvukohatüüpi määratud ja nendega piirnevad alad. Sondeerimisel saadud mullaprofiililt hinnati mullakihi tusedust ja lõimist, huumus- ja turbahorisondi tusedusi, gleistumist, vajadusel määrati mulla karbonaatide sisaldus. Sondeerimisandmete, eraldise mikroreljeefi ja mullastikukaardi andmete põhjal määrati mullaliik. Mullaliigi, puistu boniteedi, alusmetsa ja alustaimestiku järgi määrati igale uuritud eraldisele uuesti kasvukohatüüp. Välitööde käigus lodu kasvukohatüüpi määratud eraldiste, rekonstrueeritavate kuivenduskraavide ning kraavitrasside omavahelise asendi põhjal analüüsiti kuivenduse senist mõju ja võimalikku mõju suurenemist kraavide rekonstrueerimise tagajärjel. Eraldisele iseloomulikust mullaprofiilist tehti foto koos mõõtkavaga, samuti lisati foto puistust.

4. Töö teostamise aeg

Töö teostati ajavahemikul 17. kuni 24. mai 2019, välitööd tehti 21. mail.

5. Hinnang

VH120 eraldis 3

Tegemist ei ole lodu, vaid kuivendatud jänesekapsa-kõdusoo kasvukohatüübiga. Keskealine segapuistu, mis osaliselt üle ujutatud.

1. Eraldis kuivendusest tugevasti mõjutatud, kraav eraldise läänepoolsel küljel
2. Kuivendaja rekonstrueerimine ei suurenda negatiivset mõju, sest eraldis on lootusetult kuivendatud
3. Negatiivse mõju vähendamiseks lisameetmeid ei ole vaja rakendada.



6. Kokkuvõte

Välitööde käigus selgitati välja lodu kasvukohatüüpide olemasolu ning paiknemine rekonstrueeritava metsaparandusobjekti ääres. Tulemusi kajastab tabel lisas 1. Lodu kasvukohatüüpi antud eraldisel ei esine. Negatiivse mõju vähendamiseks lisameetmeid ei ole vaja rakendada. Ülevaate uuritud eraldistest annab rekonstrueeritava kuivendusobjekti skeem lisas 2.

Lisa 1: 2019 välitööde ning metsakorralduse käigus määratud metsakasvukohatüübid uuritava alal

Lisa 2: Kontrollitud kasvukohatüüpide kuivendusobjetil paiknemise skeem

Ekspert hinnangu andis

OÜ Metsabüroo
Reg. kood 10908249

27.05.2019

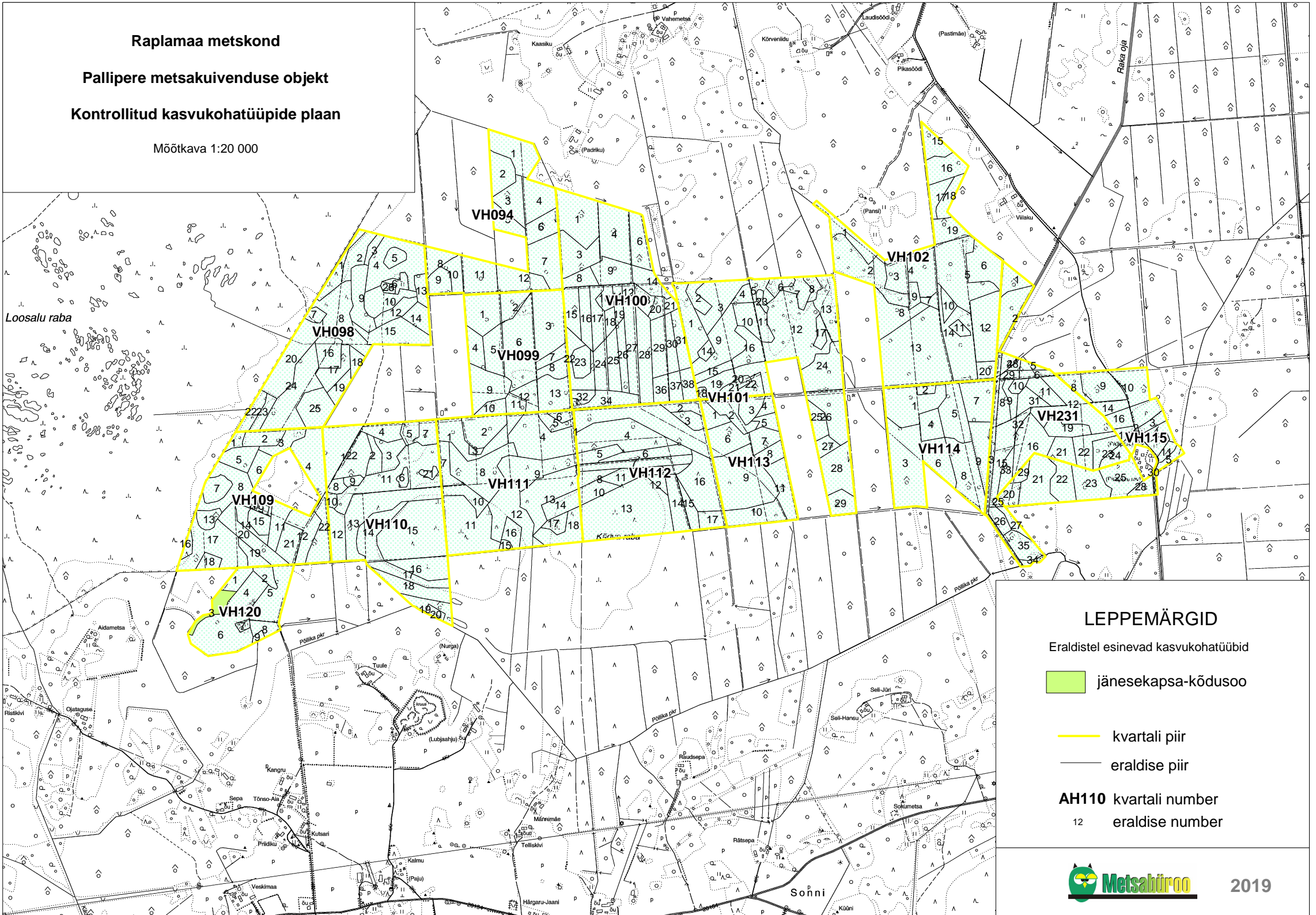
2019 välitööde ning metsakorralduse käigus
määratud metsakasvukohatüübid uuritava alal

<i>Kvartali nr.</i>	<i>Eraldise nr.</i>	<i>Kasvukohatüüp</i>	
		<i>Metsakorraldus</i>	<i>Välitööd 2019</i>
VH120	3	LD	KJO

Kasutatud kasvukohatüüpide lühendid:


- LD- lodu
- JO- jänesekapsa-kõdusoo
- K- kuivenduse tähis


Raplamaa metskond
 Pallipere metsakuivenduse objekt
 Kontrollitud kasvukohatüüpide plaan
 Mõõtkava 1:20 000




LEPPEMÄRGID

Eraldistel esinevad kasvukohatüübid

 jänesekapsa-kõdusoo

 kvartali piir

 eraldise piir

AH110 kvartali number

12 eraldise number