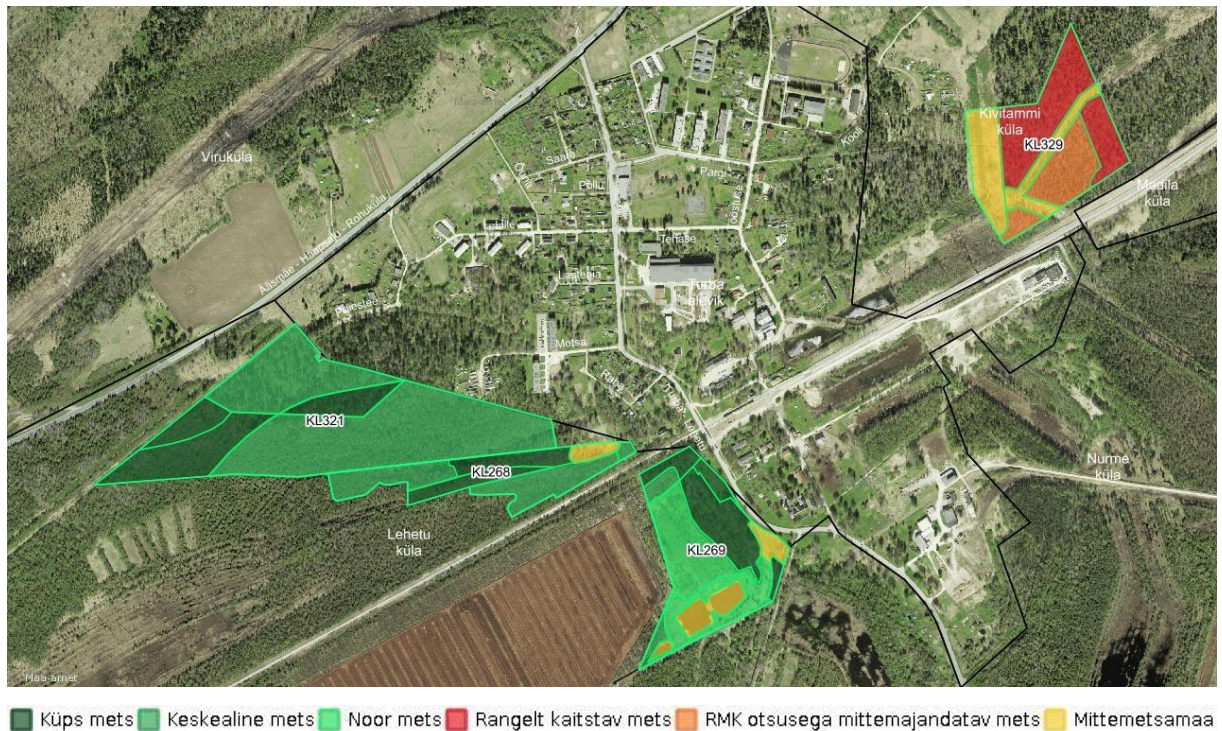


Harjumaa, Saue vald  
**Turba aleviku**  
riigimetsa kirjeldus

Koostaja: Jürgen Kusmin  
26. juuli 2021

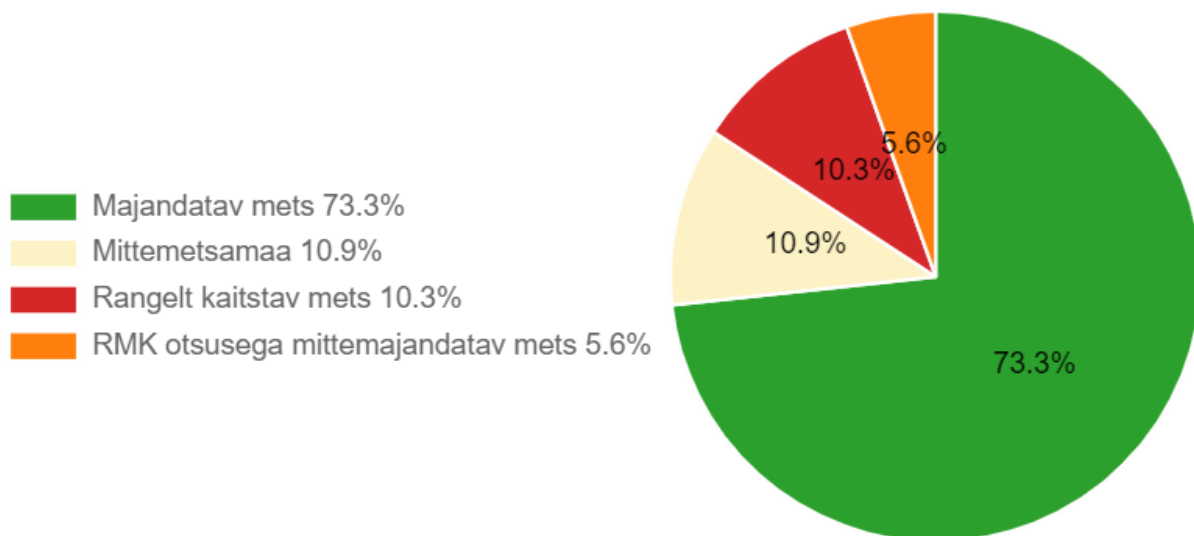


Turba aleviku ümbruses asub RMK hallatavad metsamaad 36.7 ha (Tabel 1). Sellest 10.4% asub looduskaitse rangeimas vööndis, kus mitte mingit metsa majandamist ei toimu. 5.4% on metsad, mille RMK on oma otsusega arvanud majandamisest välja (Joonis 1). Sinna me metsamajandustöid ei planeeri.

73.3% on majandatavad metsad, kus metsa kasvatamine ja uuendamine toimub arvestades seadustest ja säästva metsamajandamise sertifikaatidest tulenevate piirangutega.

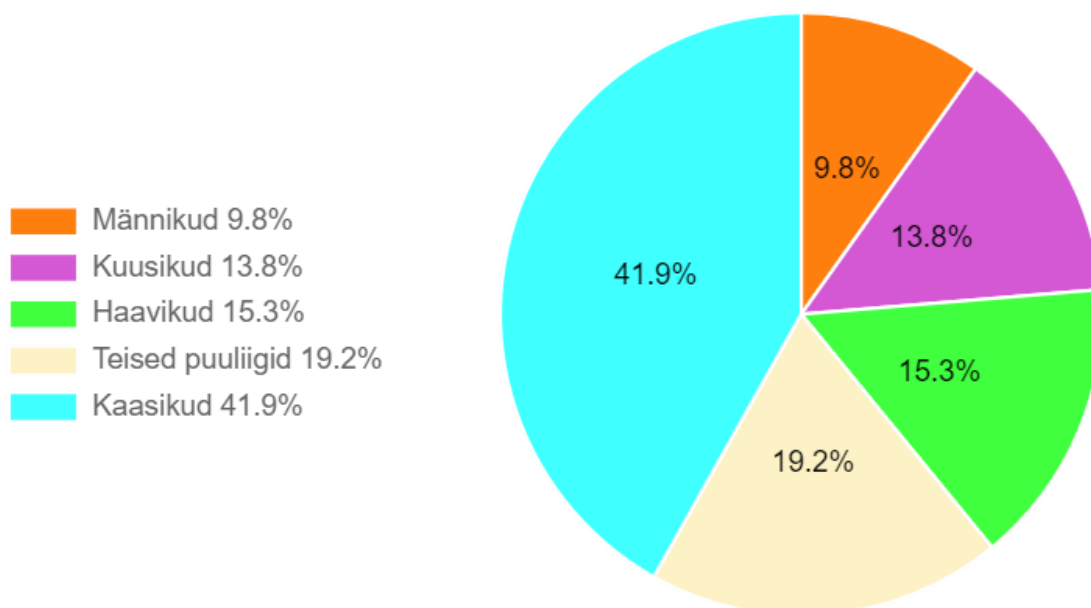
**Tabel 1.** Riigimetsamaa jagunemine hektarites majandamiskategooriate järgi.

Rangelt kaitstav mets	3.8
RMK otsusega mitte majandatav mets	2
Mittemetsamaa	4
<b>Kokku</b>	<b>9.8</b>
Majandatav mets	26.9
<b>Kõik kokku</b>	<b>36.7</b>

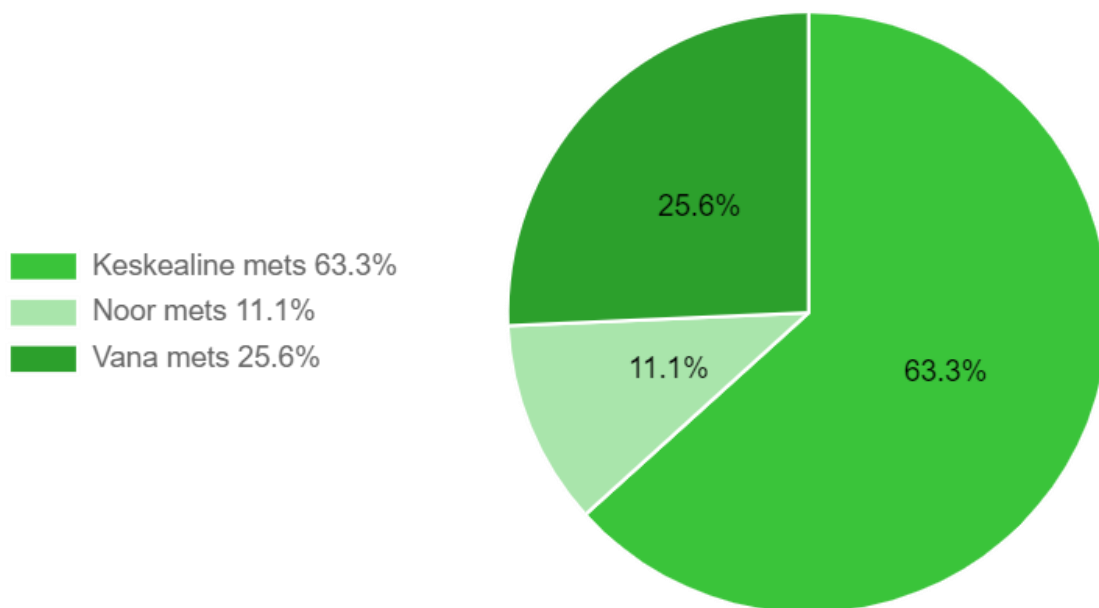


**Joonis 1.** Ala metsade jagunemine majandamise kategooriatesse.

Ala metsadest enamiku moodustavad kaasikud, järgnevad hall-lepikud, haavikud ja kuusikud. Ülejäänud puuliigid on esindatud vähesel määral (Joonis 2). Vanuseliselt domineerivad alal keskealised kaasikud (Joonised 3-5).

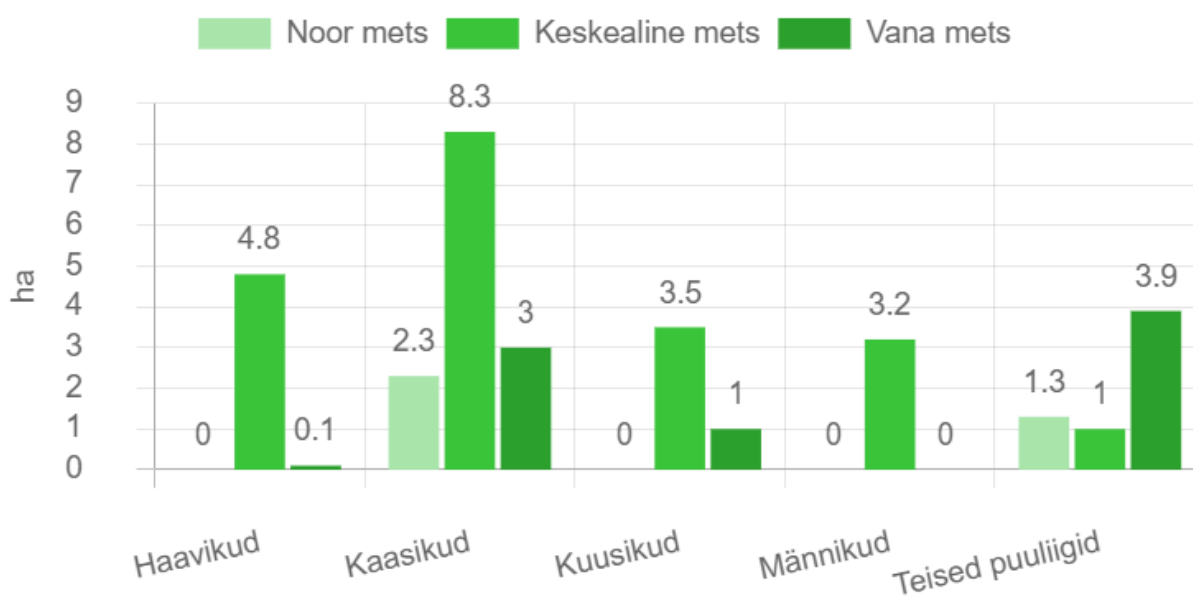


**Joonis 2.** Ala kõigi metsade jagunemine puuliikide kaupa.

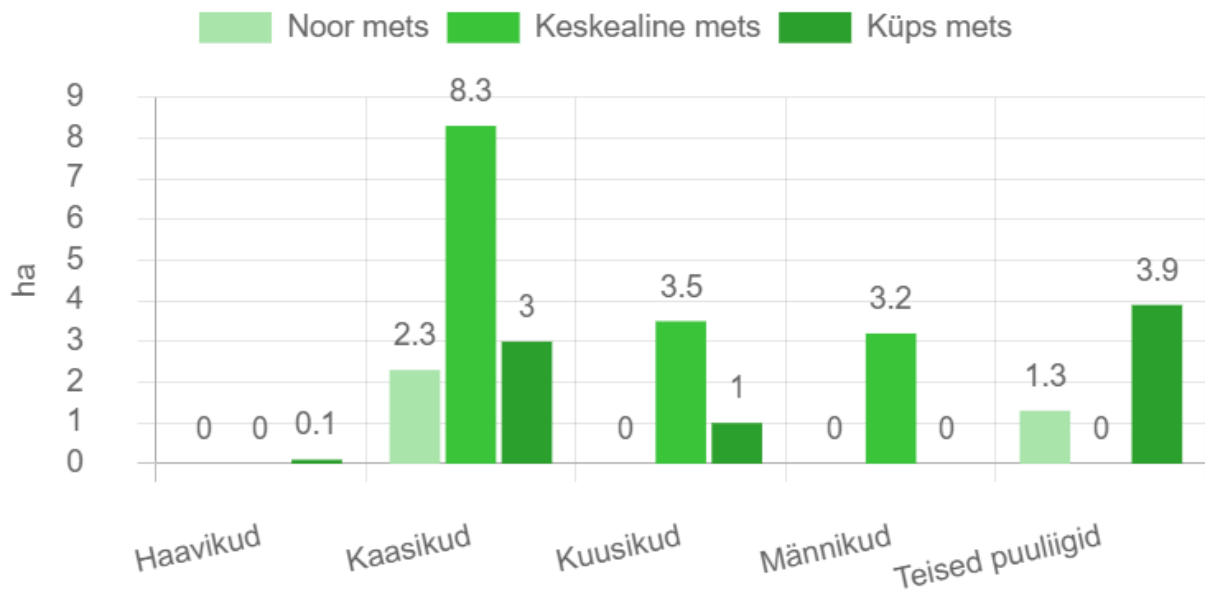


**Joonis 3.** Ala kõigi metsade vanuseline jaotus protsentides.

Vanade metsade hulka on arvestatud metsad, mis juba praegu on saavutanud või saavutavad lähema 10 aasta jooksul vanuse, mis seadusest tulenevalt lubab metsas teha uuendusraiet. Sõltuvalt puuliigist on see vanus erinev. Noorte metsade hulka on arvatud hiljuti istutatud ja sõltuvalt puuliigist kuni 40 aasta vanused metsad. Ideaalne oleks võrdne jaotus eri vanusegruppides, mis tagab erivanuseliste metsade olemasolu ka aastakümnete pärast.



**Joonis 4.** Ala kõigi metsade vanuseline jaotus puuliikide kaupa.



**Joonis 5.** Ala majandatavate metsade vanuseline jaotus puuliikide kaupa.