

# Kõrge kaitseväärtusega metsade seire 2019

Koostas: Toomas Hirse

## 1. Kaitsealused liigid

Käesolevas kokkuvõttes on analüüsitud keskkonnaregistris registreeritud kaitsealuste liikide esinemist ja leiukohtade arvukuse muutumist Riigimetsa Majandamise Keskuse (edaspidi RMK) hallatavatel maadel. Analüüsi teostamisel võrreldi viimase kümne aasta EELISE seisu, mille andmed uuendatakse RMK GISis (RITA) keskmiselt kord nädalas. Käesolev analüüs tugineb järgnevatele RITA väljavõttele: 21.11.2008, 18.11.2009, 11.10.2010, 15.09.2011, 31.12.2012, 20.01.2014, 8.12.2014, 01.12.2015, 7.12.2016, 13.12.2017, 19.12.2018 ja 05.12.2019. Kaitsealuste liikide loendit on muudetud 2010. ja 2014. aastal (kaitsealuste liikide nimekirjade põhjalik redigeerimine toimus viimati 2004. aastal Looduskaitseeaduse jõustumise järel).

Kaitsealused liigid jagunevad vastavalt arvukusele ja ohustatuse astmele kolme kaitsekategooriasse. Rangemini kaitstavad **I ja II kaitsekategooria liigid** võtab kaitse alla Vabariigi Valitsus Looduskaitseeaduse (RT I 2004, 38, 258) § 10 lõike 3 alusel. I ja II kaitsekategooria liikide nimestik kinnitati Vabariigi Valitsuse 20. mai 2004. aasta määrusega nr 195 (RT I 2004, 44, 313), mida on muudetud määrustega 23.09.2010 (RT I 2010, 69, 519) ja 16.06.2014 (RT I, 18.06.2014, 18). Leebema kaitsereežiimiga **III kaitsekategooria liigid** võtab kaitse alla keskkonnaminister Looduskaitseeaduse § 10 lõike 4 alusel. III kaitsekategooria liikide nimestik kinnitati Keskkonnaministri 19. mai 2004. aasta määrusega nr 51 (RT I 2004, 69, 1134), mida on muudetud määrustega 23.09.2010 (RT I 2010, 69, 524) ja 26.06.2014 (RT I, 04.07.2014, 8).

RMK maadel on 05.12.2019. seisuga registreeritud **494 erinevat kaitsealust liiki**. Viimase aasta jooksul on kaitsealuste liikide arv RMK maadel suurenenud 4 liigi võrra. Mitmel juhul on tegemist aga näiteks perekonna tasemel vaatlustega, mille täpne liik määratlemata. Uute liikidena saab välja tuua I kaitsekategooriasse kuuluva ahtalehise kareputke (*Laserpitium prutenicum*), II kaitsekategooriasse kuuluva kollase kivipuraviku (*Nephroma resupinatum*) ja lõuna-jumalakäpa (*Orchis mascula* subsp. *speciosa*) ning III kaitsekategooriasse kuuluva pruunika võõnarmiku (*Phellodon fuligineoalbus*). Liikidega seotud muutustest annab graafilise ülevaate lisa 2.

Liikide arvu kõrval kirjeldab teadmisi kaitsealustest liikidest sisulisemalt leiukohtade arv. Leiukoha all mõistetakse ühe liigi ühe isendi või grupi kasvavatel taimedel ka grupi kasvukohta, lindude pesakohta jms. RMK maadel on 2019. detsembri seisuga kokku **38 186 kaitsealuste liikide leiukohta** ja viimase aasta jooksul on leiukohtade arv suurenenud 1932 võrra. Liikide leiukohtade arvu muutustest annab graafilise ülevaate lisa 3.

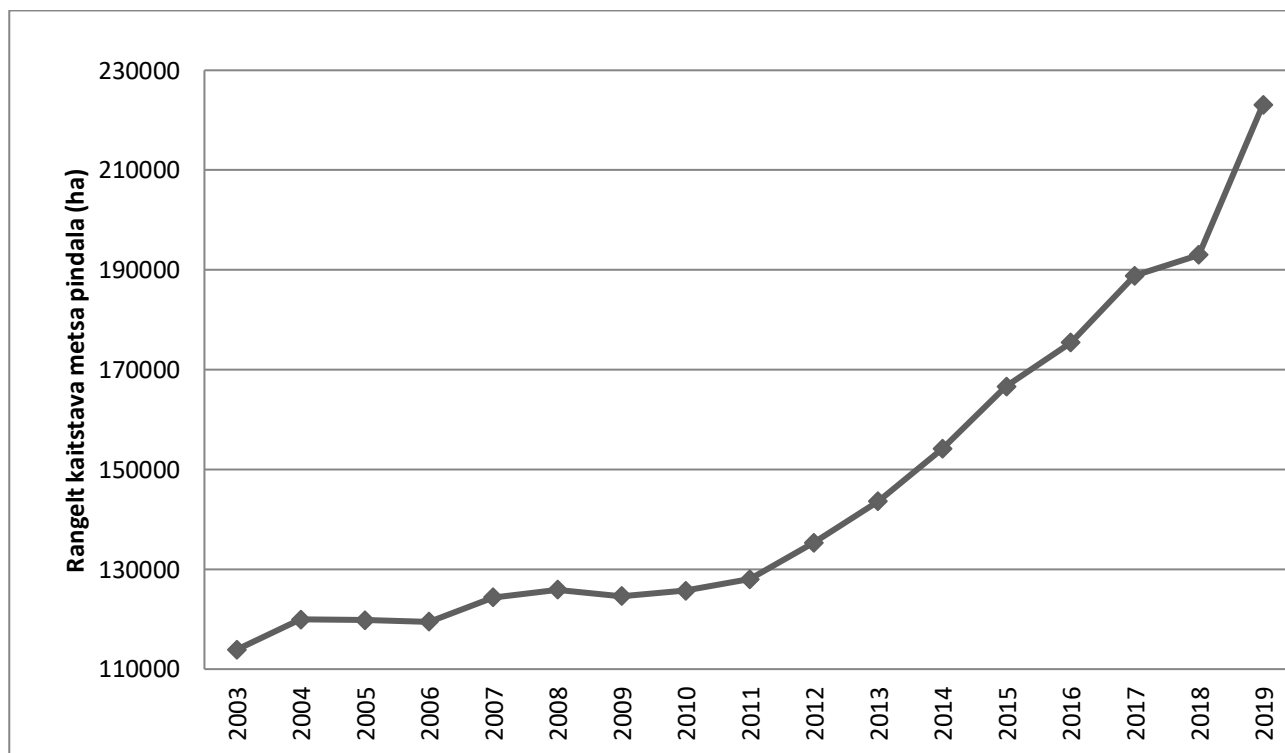
Kaitsealuste liikide leiukohtade arvu suurenemine peegeldab nii liigiekspertide, Keskkonnaameti ja Keskkonnaagentuuri aktiivset koostööd kaitsealuste liikide leiukohtade registreerimisel.

## 2. Kaitsealad ja kaitsevööndid, kaitsealused üksikobjektid, vääriselupaigad ja pärandkultuuriobjektid

Kaitsealade ja kaitsevööndite pindalad on esitatud tabelis 1. 2009. aasta alguses valmis RMK GISi tehniline rakendus, mis annab eraldiste takseerkirjeldustele kaitsepõhjuse automaatselt keskkonnaregistris olevate kaitstavate loodusobjektide geometria järgi. Kõik aruande toodud arvulised väärtused tuginevad RMK eraldiste andmetes toodud pindaladele.

Tabel 1. Kaitsealade ja kaitsevööndite pindala muutus RMK maal aastatel 2010-2019.

Väljavõtte kuupäev	kaitse- eeskirjata kaitseala	kaitseala loodus- reservaat	kaitseala piirangu- vöönd	kaitseala sihtkaitse- vöönd	liigi püsielu- paiga sihtkaitse- vöönd	liigi püsielu- paiga piirangu- vöönd	hoiuala
11.10.2010	3 229	2 292	54 294	105 141	18 277	27 908	14 436
30.11.2011	3 047	2 399	55 424	106 199	19 410	28 255	15 629
31.12.2012	3 101	3 251	58 248	112 039	20 061	28 670	16 629
16.01.2014	1 143	3 264	61 522	119 572	20 775	29 206	18 545
2.12.2014	1 088	3 279	63 601	129 466	21 378	29 905	19 559
2.12.2015	1 363	3 315	64 533	141 378	21 979	29 402	22 188
2.11.2016	1 155	3 316	64 378	149 716	22 422	29 930	23 406
25.11.2017	730	3 316	69 520	162 284	23 234	29 510	20 083
31.12.2018	699	3 316	70 344	165 904	23 788	29 605	20 124
9.12.2019	410	3 316	70 139	195 936	23 845	21 799	11 736
Kahe viimase aasta muutus (%)	-41,3	0,0	-0,3	18,1	0,2	-26,4	-41,7



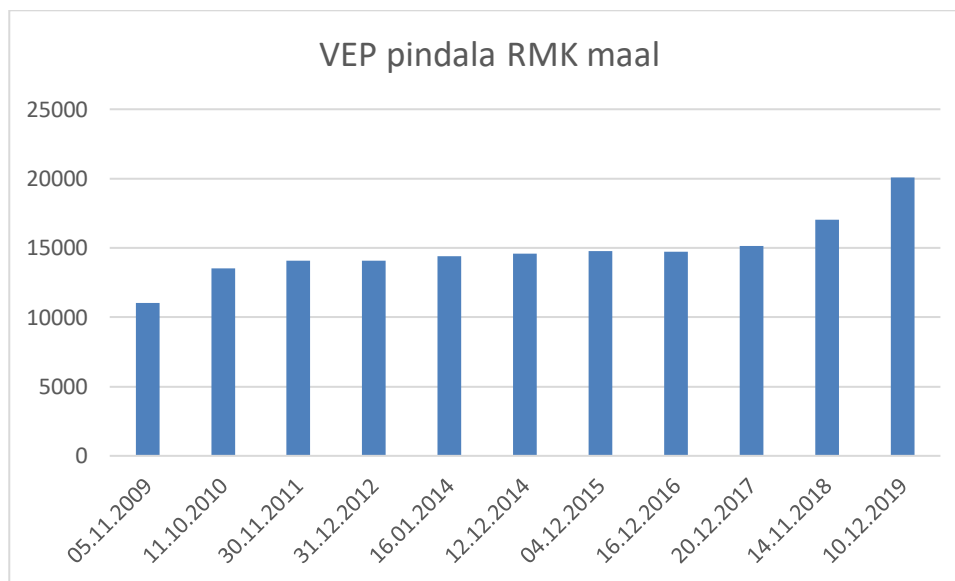
Joonis 3. Rangelt kaitstava metsa (kaitsealade loodusreservaadid ja sihtkaitsevööndid ning püsielupaikade sihtkaitsevööndid) pindala muutus aastatel 2003-2019.

**Looduskaitsealade alusel rangelt kaitstava metsa** (kaitsealade loodusreservaadid ja sihtkaitsevööndid ning püsielupaikade sihtkaitsevööndid) pindala on suurenenud 193 008 hektarilt 223 096 hektarini.

**RMK rangelt kaitstav mets moodustub** kaitsealade loodusreservaatidest, sihtkaitsevöönditest, püsielupaikade sihtkaitsevöönditest, kavandatavate kaitsealade sihtkaitsevöönditest, vääriselupaikadest ja RMK siseste protseduuride alusel rangelt kaitstavatest aladest (nt. lendorava peatuspaigad, risupesad, potentsiaalsed vääriselupaigad), mille pindala ja osakaal kogu RMK metsamaast on aasta jooksul suurenenud. Aasta 2019. lõpus oli rangelt kaitstavate metsade pindala ja osakaal vastavalt 299 410,6 ha ja 29,1% ning 2018. aasta lõpus olid vastavad näitajad 292 331,6 ha ja 28,6%.

**Kaitsealuseid üksikobjekte** on RMK maadel registreeritud 143 ja nende arv on viimasel aastal vähenenud seitsme võrra.

**Vääriselupaikade (VEP)** käsitluses toimus 2017. aastal muudatus, mille tõttu ei eristata enam VEPisid ja VEP tunnusega alasid. Järgnevalt joonisel 4 ülevaade VEPide pindalade muutustest, mille aluseks on maakatastriandmed võrdluses keskkonnaregistri andmetega.



Joonis 4. Vääriselupaikade pindala muutus aastatel 2009-2019.

**Pärandkultuuriobjektide** inventuuriga sai 2011. aasta lõpuks kaetud kõik maakonnad, mille tulemusel kaardistati Eestist kokku üle 35000 pärandkultuuriobjekti. Järgnevatel aastatel on objekte täiendavalt juurde inventeeritud. 2019. aasta lõpus seisuga asuvad 6989 pärandkultuuri objekti tervenisti või osaliselt RMK hallataval maal.

## Lisa 1. Metsakategooriate jaotus

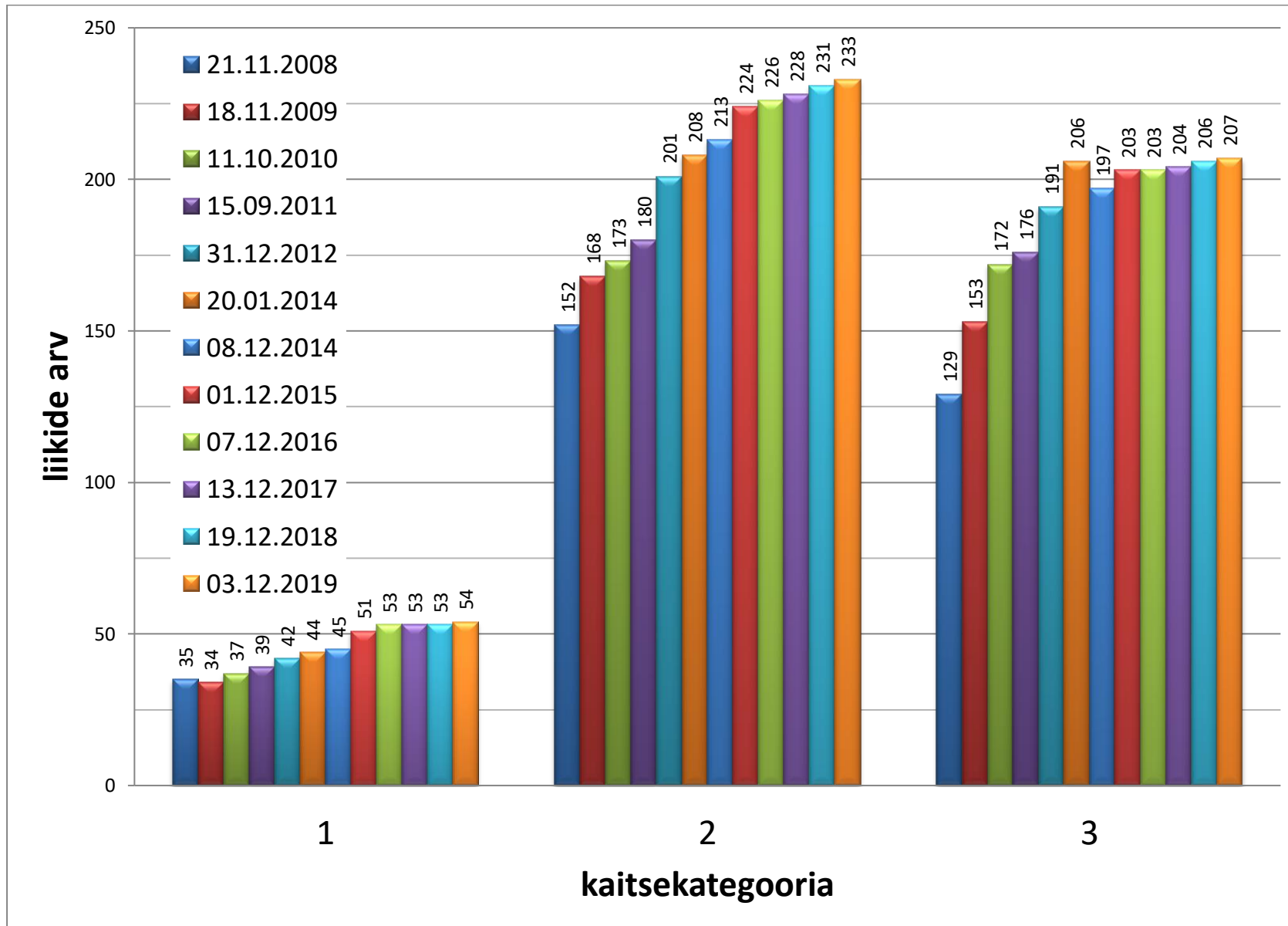
### Metsakategooriad (ha, tm)

Arenguklass	Rangelt kaitstav mets		Majanduspiirangutega mets		Majandatav mets		Kokku	
	(ha)	(tm)	(ha)	(tm)	(ha)	(tm)	(ha)	(tm)
Lagedad ja selguseta alad	8 307,2	75 871	1 782,8	14 542	95 433,7	510 594	105 523,7	601 007
Noorendikud	15 976,9	399 816	3 869,5	86 282	69 041,5	1 230 247	88 887,9	1 716 345
Latimetsad	18 966,2	1 622 192	7 017,9	575 088	76 052,5	5 923 680	102 036,6	8 120 961
Keskealised metsad	99 383,3	17 136 076	32 153,2	6 228 908	237 903,1	45 123 640	369 439,7	68 488 625
Valmivad metsad	33 588,9	7 569 478	10 015,2	2 463 298	69 889,0	16 909 572	113 493,1	26 942 347
Küpsed metsad	123 188,1	34 221 824	18 699,9	5 222 896	108 706,0	30 364 710	250 594,0	69 809 430
<b>Kokku</b>	<b>299 410,6</b>	<b>61 025 258</b>	<b>73 538,6</b>	<b>14 591 014</b>	<b>657 025,9</b>	<b>100 062 442</b>	<b>1 029 975,1</b>	<b>175 678 715</b>
%	29,1	35	7,1	8	63,8	57		

**Rangelt kaitstavad ja majanduspiirangutega metsad kaitsepõhjuste lõikes (ha, tm)**

Rangelt kaitstavasse või majanduspiirangutega metsa kuulumise põhjus	Rangelt kaitstav mets				Majanduspiirangutega mets			
	(ha)	(%)	(tm)	(%)	(ha)	(%)	(tm)	(%)
looduse üksikobjekt	39,6	0,0	9 076	0,0	82,1	0,1	17 717	0,1
kaitseala sihtkaitsevöönd	195 935,7	65,4	38 960 195	63,8		0,0		0,0
geenireservimets	205,4	0,1	53 018	0,1	913,0	1,2	199 861	1,4
kaitseala piiranguvöönd	35 197,0	11,8	7 544 754	12,4	34 942,0	47,5	7 247 298	49,7
lendorava levikuvõrgustik	344,6	0,1	104 504	0,2	1 956,7	2,7	304 233	2,1
vääriselupaik	20 471,7	6,8	5 769 651	9,5		0,0		0,0
lendorava peatuspaik	250,6	0,1	77 620	0,1		0,0		0,0
lendorava levikukoridor	404,4	0,1	115 407	0,2	828,0	1,1	174 318	1,2
risupesa	217,9	0,1	70 215	0,1		0,0		0,0
natura ala piiranguvööndis, hoiualal	35 728,1	11,9	7 392 201	12,1		0,0		0,0
kaitsealuse liigi leiukoht	2 534,4	0,8	464 171	0,8		0,0		0,0
mälestise kaitsevöönd	128,4	0,0	41 126	0,1	569,3	0,8	134 584	0,9
potentsiaalne vääriselupaik	1 115,9	0,4	327 700	0,5		0,0		0,0
liigi püsielupaiga sihtkaitsevöönd	23 844,6	8,0	5 051 344	8,3		0,0		0,0
rand	3 243,5	1,1	590 469	1,0	1 499,3	2,0	300 021	2,1
kavandatav piiranguvöönd	3 713,7	1,2	790 631	1,3	16 576,3	22,5	3 228 111	22,1
hoiuala	11 736,4	3,9	2 058 891	3,4	7 426,9	10,1	1 410 723	9,7
kavandatav sihtkaitsevöönd	48 192,5	16,1	9 776 392	16,0		0,0		0,0
kaitse-eeskirjata kaitseala	409,5	0,1	98 595	0,2	287,5	0,4	54 283	0,4
liigi püsielupaiga piiranguvöönd	7 293,7	2,4	1 643 211	2,7	21 798,6	29,6	4 173 233	28,6
RB metsisemäng	283,3	0,1	65 132	0,1		0,0		0,0
kaitseala loodusreservaat	3 316,0	1,1	717 511	1,2		0,0		0,0
RB metsisekanad	404,7	0,1	70 059	0,1	55,3	0,1	8 303	0,1
tsoneerimata kavandatav kaitseala		0,0		0,0	1 071,6	1,5	197 073	1,4

Lisa 2. RMK maadel registreeritud kaitsealuste liikide arv kaitsekategoriade lõikes



Lisa 3. RMK maadel registreeritud kaitsealuste liikide leiukohtade arv kaitsekategooriate lõikes.

