

Järvamaa, Türi vald

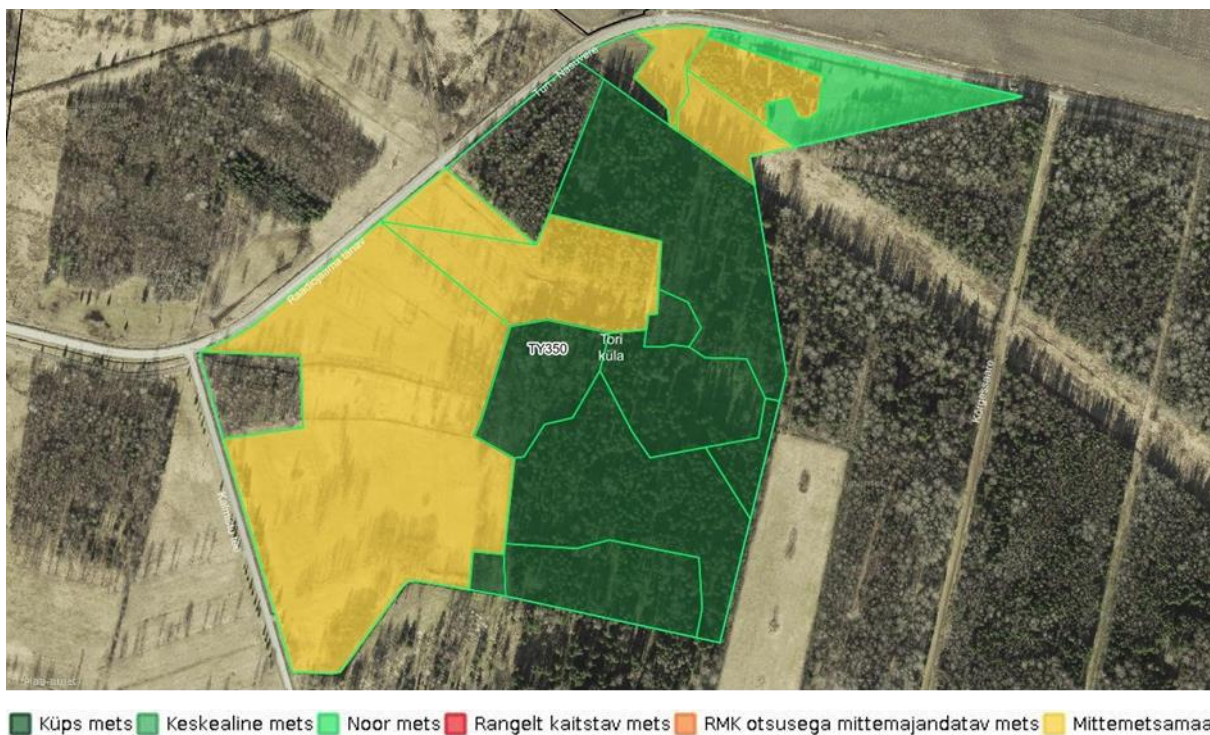
Kõrgessaare seikluspark

riigimetsa kirjeldus

Koostaja: Peeter Puhke

13. aprill 2021

I Ülevaade Kõrgessaare seikluspark metsa majandamise kavaga hõlmatud riigimetsadest



Kaart 1. Ala metsade jagunemine vanuste ja majandamise kategooriate kaupa.

Kõrgessaare seikluspark ümbruses asub RMK hallatavat metsamaad 18.7 ha (Tabel 1).

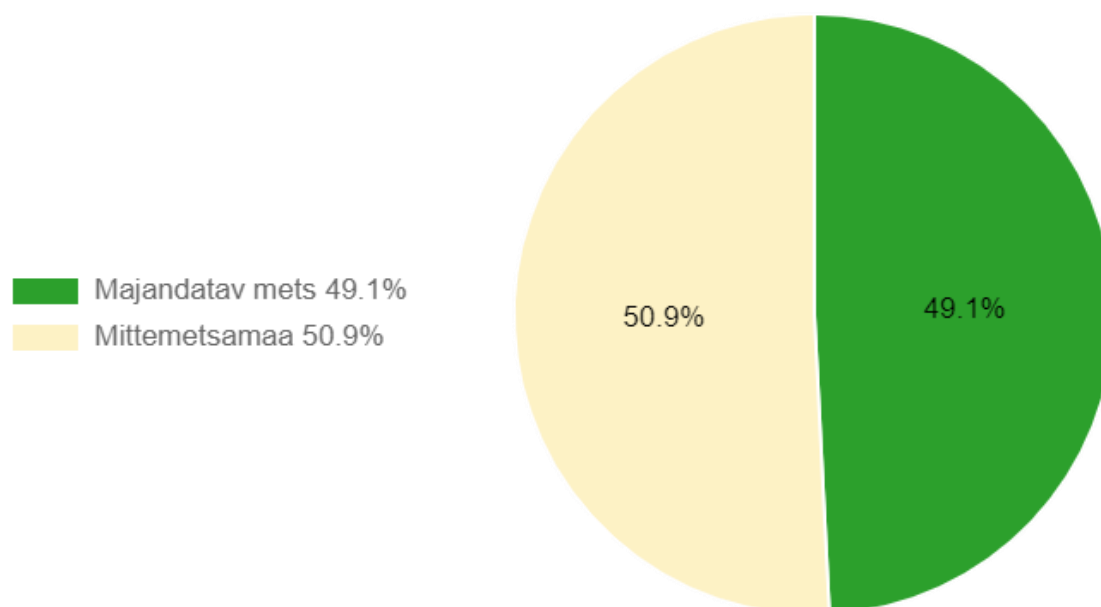
50.8% asub mittemetsamaal. Sinna me metsamajandustöid ei planeeri.

49.2% on majandatavad metsad, kus metsa kasvatamine ja uuendamine toimub arvestades seadustest ja säästva metsamajandamise sertifikaatidest tulenevate piirangutega.

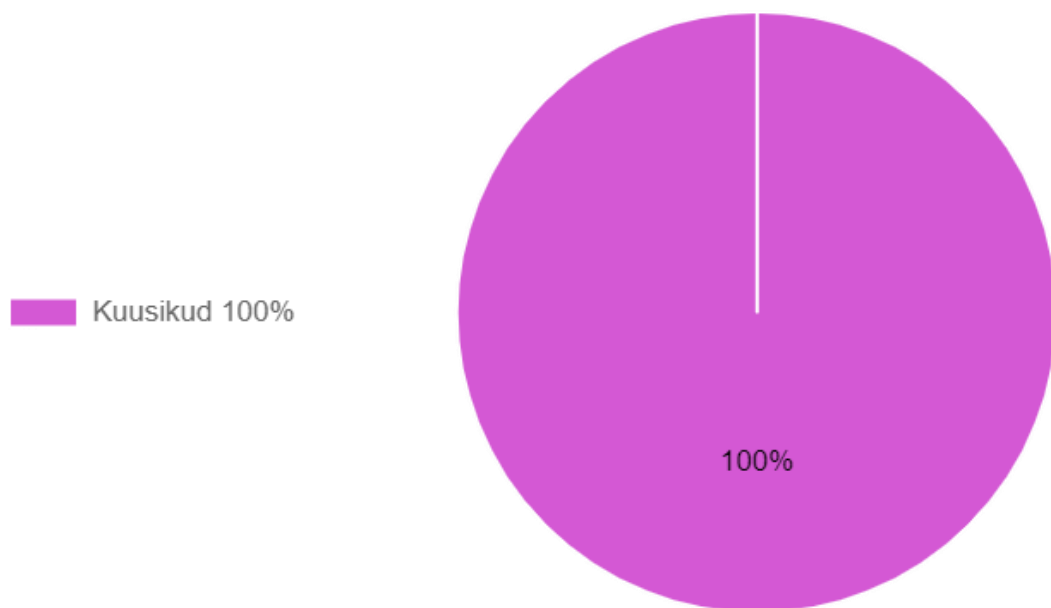
Tabel 1. Riigimetsamaa jagunemine hektarites (ha) majandamiskategooriate järgi Kõrgessaare seikluspark.

Rangelt kaitstav mets	-
RMK otsusega mitte majandatav mets	-
Mittemetsamaa	9.5
Kokku	9.5
Majandatav mets	9.2
Kõik kokku	18.7

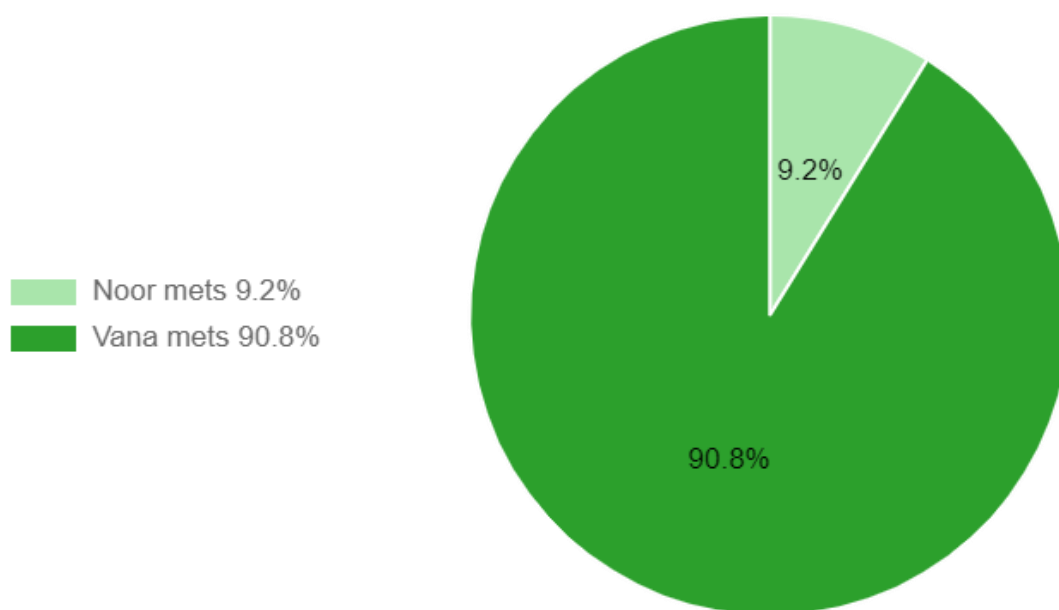
Kavaga hõlmatud metsade pindala on kokku 18.7 ha. Nendest metsadest enamuse moodustavad kuusikud.



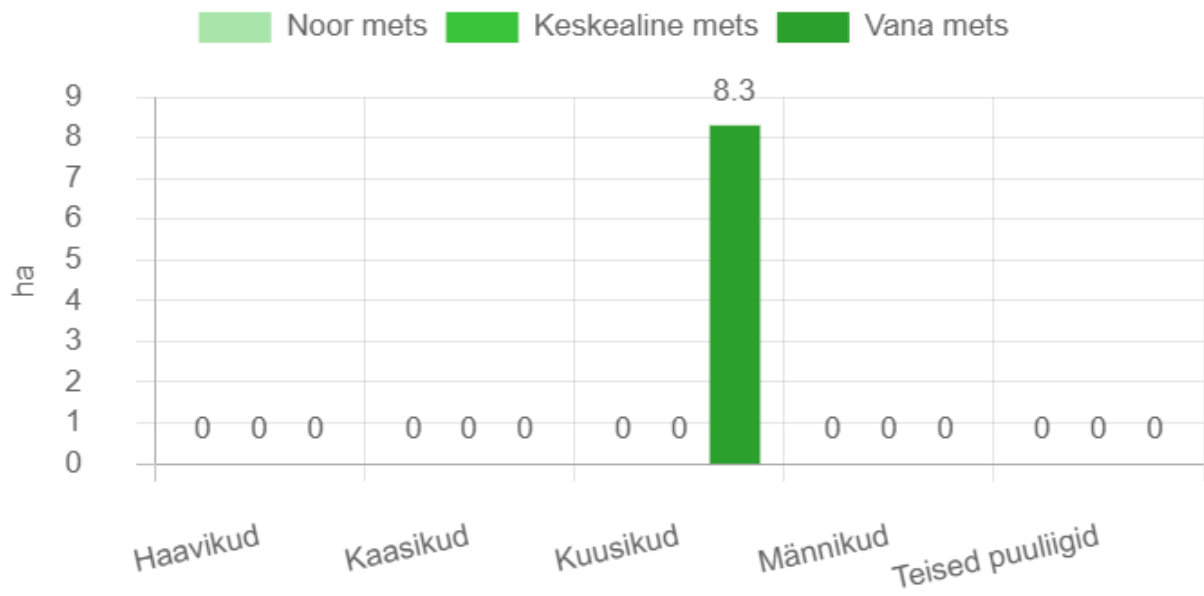
Joonis 1. Ala metsade jagunemine majandamise kategooriatesse (ha).



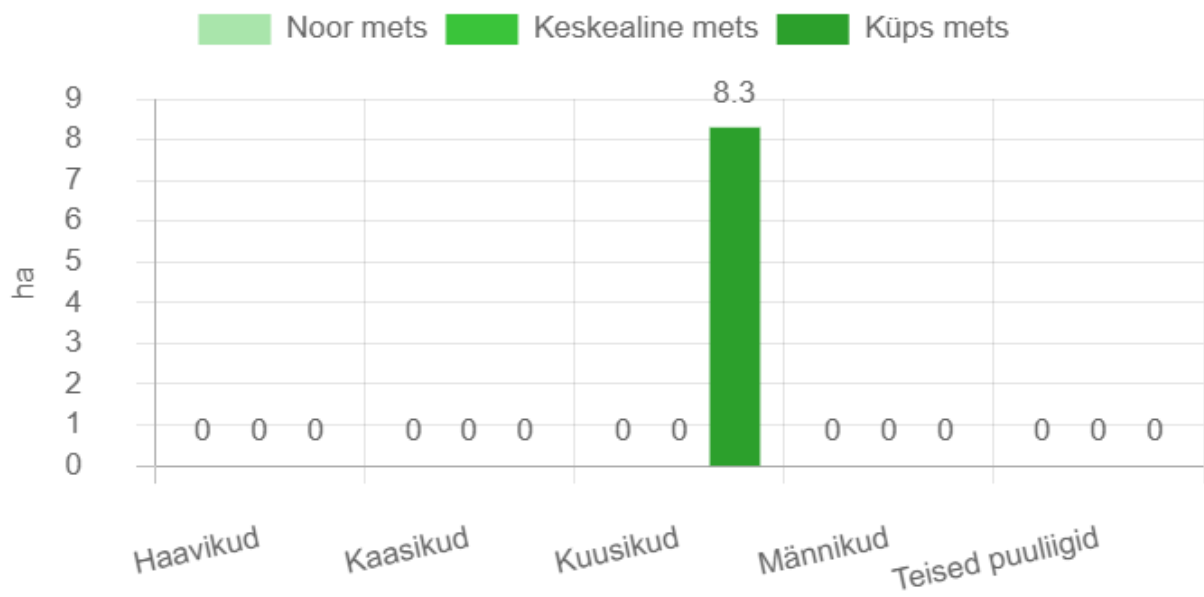
Joonis 2. Ala kõigi metsade jagunemine puuliikide kaupa (%).



Joonis 3. Ala kõigi metsade vanuseline jaotus protsentides.



Joonis 4. Ala kõigi metsade vanuseline jaotus hektarites puuliikide kaupa



Joonis 5. Ala majandatavate metsade vanuseline jaotus hektarites puuliikide kaupa.

II Mõisted

Uuendusraiet tehakse puidu saamiseks ja uue metsa kasvatamiseks. RMK soovib säilitada meie metsade liigirikkust ja kasvatada erineva puuliigi puustuid seal, kus nad kasvavad kõige paremini.

Uuendusraie liigid on lageraie, turberaie ja valikraie.

- **Lageraie** korral raiutakse langilt ühe aasta jooksul kõik puud, välja arvatud säilikpuud, mis toetavad elurikkust ja ka looduslikku uuenemist kohapealse seemnega.
- **Turberaie** korral raiutakse mets hajali paiknevate üksikpuude või häiludena pikema aja jooksul.
- **Valikraiet** tehakse erandjuhtudel, kui seda toetavad looduslikud tingimused ja metsa on võimalik kasvatada ja kasutada püsimeetsana. Mets raiutakse üksikute puude ja väikeste häiludena.

Hooldusraiet kasutatakse elujõulise metsa kasvatamiseks.

Hooldusraie liigid on valgustusraie, harvendusraie ja sanitaarraie.

- Nooremates metsades tehakse **valgustusraiet**, mille käigus raiutakse kõik tulevaste suurde metsa mittedobivad puud ja tehakse kasvuruumi eelistatud peapuuliigile.
- Vanemates metsades tehakse **harvendusraiet**, mille käigus tõstetakse metsa väärtust tiheduse reguleerimise teel. Harvendusraiega raiutakse enamusepuuliigi kasvu segavad puud.
- Metsa halvenenud tervisliku seisundi parandamiseks tehakse **sanitaarraiet**.