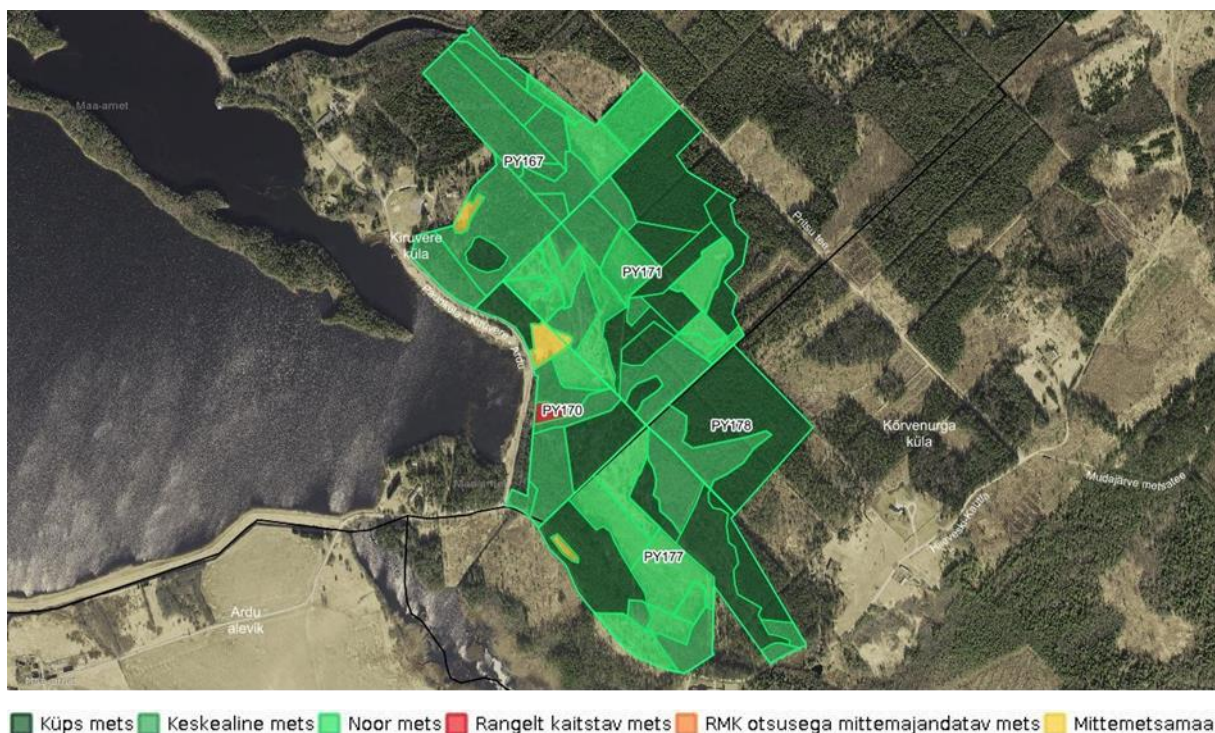


Harjumaa

**Paunküla Heaolukeskuse tervise- ja
suusaradade ümbruse
riigimetsa kirjeldus**

Koostaja: Andrus Kevvai
26. juuli 2021



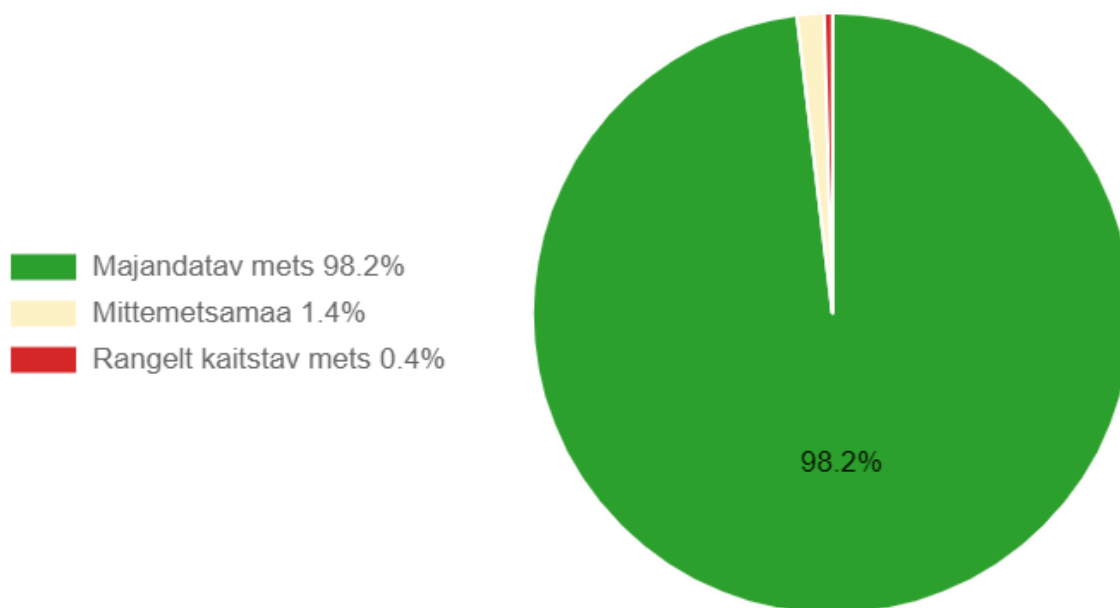
Kaart 1. Ala metsade jagunemine vanuste ja majandamise kategooriate kaupa.

Paunküla Heaolukeskuse tervise- ja suusaradade ümbruses asub RMK hallatavat metsamaad 89.4 ha (Tabel 1). Sellest 0.4% asub looduskaitse rangeimas vööndis, kus mitte mingit metsa majandamist ei toimu ja 1.5% asub mittemetsamaal, kuhu me metsamajandustöid ei planeeri.

98.1% on majandatavad metsad, kus metsa kasvatamine ja uuendamine toimub arvestades seadustest ja säästva metsamajandamise sertifikaatidest tulenevate piirangutega.

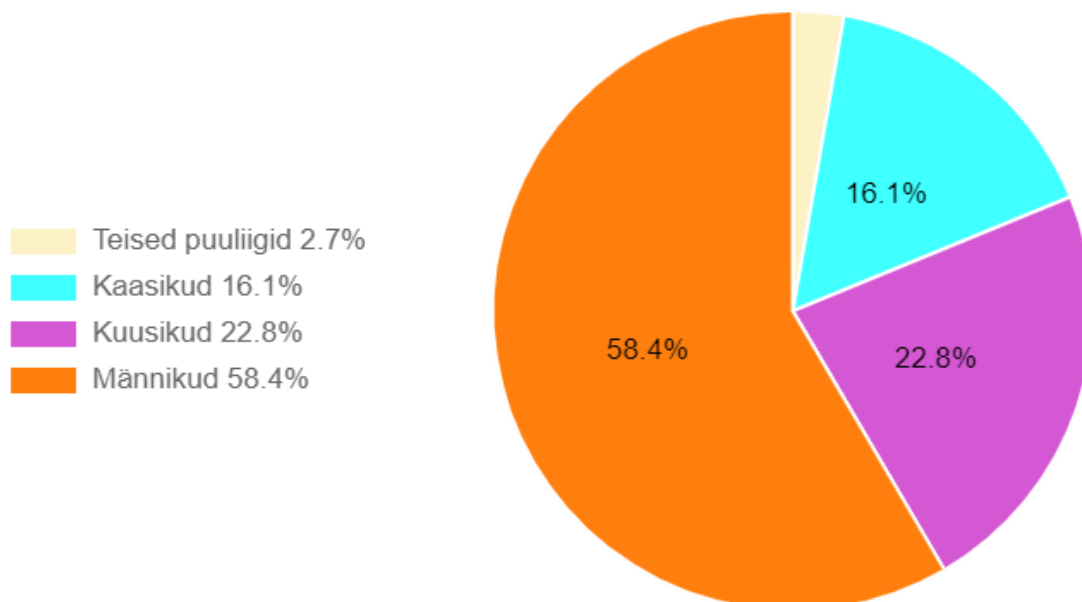
Tabel 1. Riigimetsamaa jagunemine hektarites (ha) majandamiskategooriate järgi Paunküla Heaolukeskuse tervise- ja suusaradade ümbruses.

Rangelt kaitstav mets	0.4
RMK otsusega mitte majandatav mets	-
Mittemetsamaa	1.3
Kokku	1.7
Majandatav mets	87.7
Kõik kokku	89.4



Joonis 1. Ala metsade jagunemine majandamise kategooriatesse (ha).

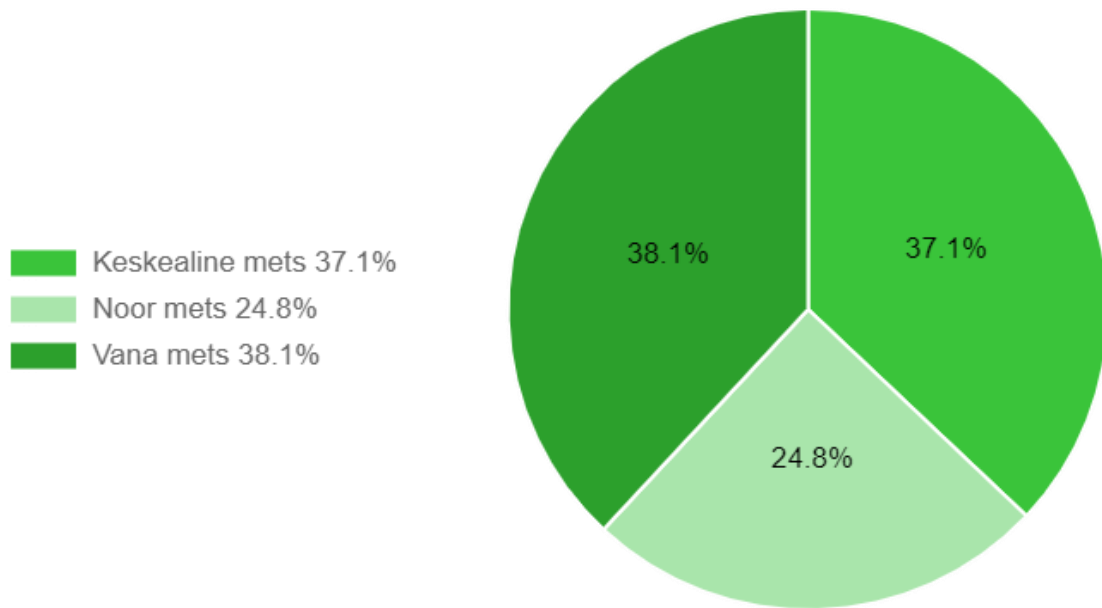
Nendest metsadest enamuse moodustavad männikud, järgnevad kuusikud. Ülejäänud puuliigid on esindatud vähemal määral (Joonis 2).



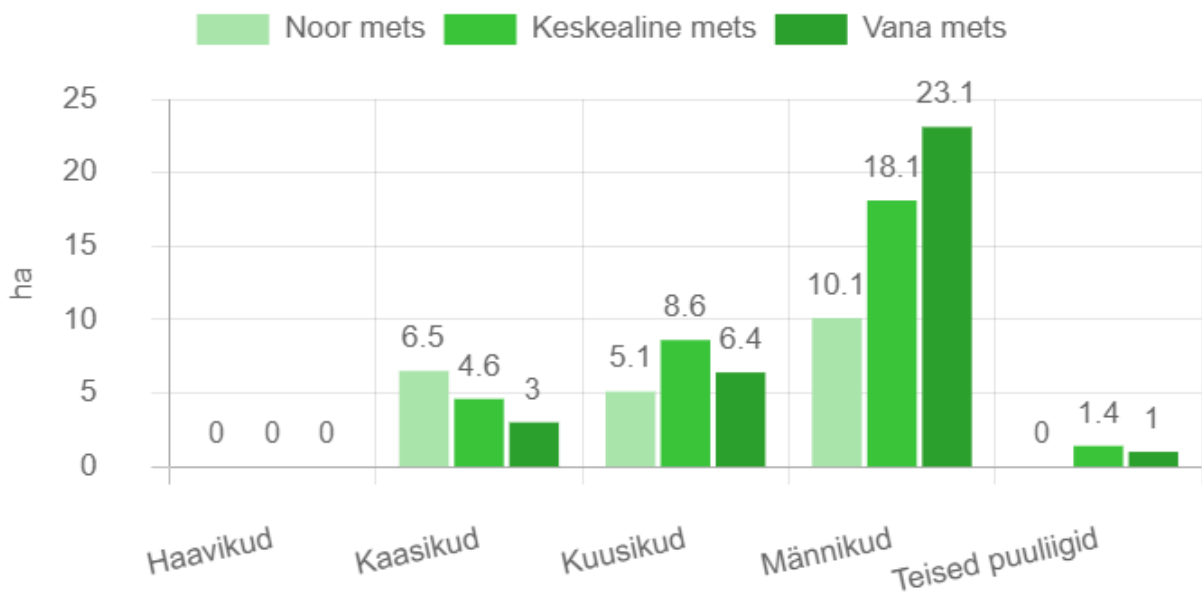
Joonis 2. Ala kõigi metsade jagunemine puuliikide kaupa (%).

Paunküla Heaolukeskuse tervise- ja suusaradade ümbruse riigimetsa vanuseline jagunemine on toodud joonistel 3 ja 4.

Ideaalne oleks võrdne jaotus eri vanusegruppides, mis tagab erivanuseliste metsade olemasolu ka sadade aastate pärast. Paunküla Heaolukeskuse tervise- ja suusaradade ümbruse riigimetsa vanuseline jaotus on suhteliselt hea. Tagamaks selle jaotuse säilimine ka tulevikus on vajalik Paunküla Heaolukeskuse tervise- ja suusaradade ümbruse riigimetsa jätkuvalt majandada.



Joonis 3. Ala kõigi metsade vanuseline jaotus protsentides.



Joonis 4. Ala kõigi metsade vanuseline jaotus hektarites puuliikide kaupa.