

**EKSPERTARVAMUS KUIVENDUSE
MÕJU ULATUSE KOHTA
METSAKUIVENDUSOBJEKTIL
“HUNDIMÄNNIKU, KÕIGUTSE-OTI,
RÖÖVLIAUGU“**



Tallinn 2018

Ekspertarvamus kuivenduse mõju ulatuse kohta metsakuivendusobjektile “Hundimänniku, Kõigutse-Oti, Röövliaugu”

1. Objekti üldkirjeldus

Rekonstrueeritav metsakuivendusobjekt “Hundimänniku, Kõigutse-Oti, Röövliaugu” asub Vändra metskonnas. Objekt paikneb Tori valla Kildemaa ja Põlendmaa külades.

2. Töö eesmärk

Vastavalt Riigimetsa Majandamise Keskuse tellimusele oli töö eesmärgiks välja selgitada alljärgnev:

- 1) kas planeeritavate kuivenduskraavide mõjualas on seni olemasolevast kraavivõrgust mõjutamata märgi metsi (sõnajala kasvukohatüüpe);
- 2) kas kraavide rekonstrueerimisel kuivenduse mõju ulatus oluliselt suureneb loetletud sõnajala kasvukohatüüpidele, millised negatiivsed keskkonnamõjud ja riskid sellega kaasnevad;
- 3) milliseid meetmeid on võimalik rakendada negatiivse mõju vähendamiseks.

3. Töö metoodika

Metskonna kaardimaterjali ja takseerikirjelduste abil selgitati välja sõnajala kasvukohatüüpi kuuluvate eraldiste asukoht. Kasutades mullastikukaarte ja E. Lõhmuse koostatud raamatut “Eesti metsakasvukohatüübid”, sondeeriti mullasondi abil läbi viimase metsakorralduse poolt sõnajala kasvukohatüüpi määratud ja nendega piirnevad alad. Sondeerimisel saadud mullaprofiililt hinnati mullakihi tusedust ja lõimist, huumus- ja turbahorisondi tusedusi, gleistumist, vajadusel määrati mulla karbonaatide sisaldus. Sondeerimisandmete, eraldise mikroreljeefi ja mullastikukaardi andmete põhjal määrati mullaliik. Mullaliigi, puistu boniteedi, alusmetsa ja alustaimestiku järgi määrati igale uuritud eraldisele uuesti kasvukohatüüp. Välitööde käigus sõnajala kasvukohatüüpi määratud eraldiste, rekonstrueeritavate kuivenduskraavide ning kraavitrasside omavahelise asendi põhjal analüüsiti kuivenduse senist mõju ja võimalikku mõju suurenemist kraavide rekonstrueerimise tagajärjel. Eraldisele iseloomulikust mullaprofiilist tehti foto koos mõõtkavaga, samuti lisati foto puistust.

4. Töö teostamise aeg

Töö teostati ajavahemikul 4. aprill kuni 2. mai 2018, välitööd tehti 28. aprillil.

5. Hinnang

TA032 eraldis 14

Tegemist ei ole sõnajala, vaid kuivendatud angervaksa kasvukohatüübiga. Kuuse kultuur.

1. Eraldis kuivendusest mõjutatud
2. Teekraavide rekonstrueerimine ei suurenda kuivendusest tuleneda võivat negatiivset mõju, sest tee ja eraldise vahel on maapind kõrgem
3. Negatiivse mõju vähendamiseks lisameetmeid ei ole vaja rakendada.



TA129 eraldis 18

Tegemist ei ole sõnajala, vaid angervaksa kasvukohatüübiga. Küps segamets.

1. Eraldis kuivendusest vähe mõjutatud
2. Teekraavide rekonstrueerimine ei suurenda kuivendusest tuleneda võivat negatiivset mõju, sest tee ja eraldise vahel on maapind kõrgem
3. Negatiivse mõju vähendamiseks lisameetmeid ei ole vaja rakendada.



6. Kokkuvõte

Välitööde käigus selgitati välja sõnajala kasvukohatüüpide olemasolu ning paiknemine rekonstrueeritava metsaparandusobjekti ääres. Tulemusi kajastab tabel lisas 1. Sõnajala kasvukohatüüpi antud eraldistel ei esine. Teekraavide rekonstrueerimine ei suurenda kuivendusest tulenevat negatiivset mõju.

Ülevaate uuritud eraldistest annab rekonstrueeritava kuivendusobjekti skeem lisas 2.

Lisa 1: 2018 välitööde ning metsakorralduse käigus määratud metsakasvukohatüübid uuritava alal

Lisa 2: Kontrollitud kasvukohatüüpide kuivendusobjetil paiknemise skeem

Ekspert hinnangu andis

OÜ Metsabüroo
Reg. kood 10908249

2.05.2018

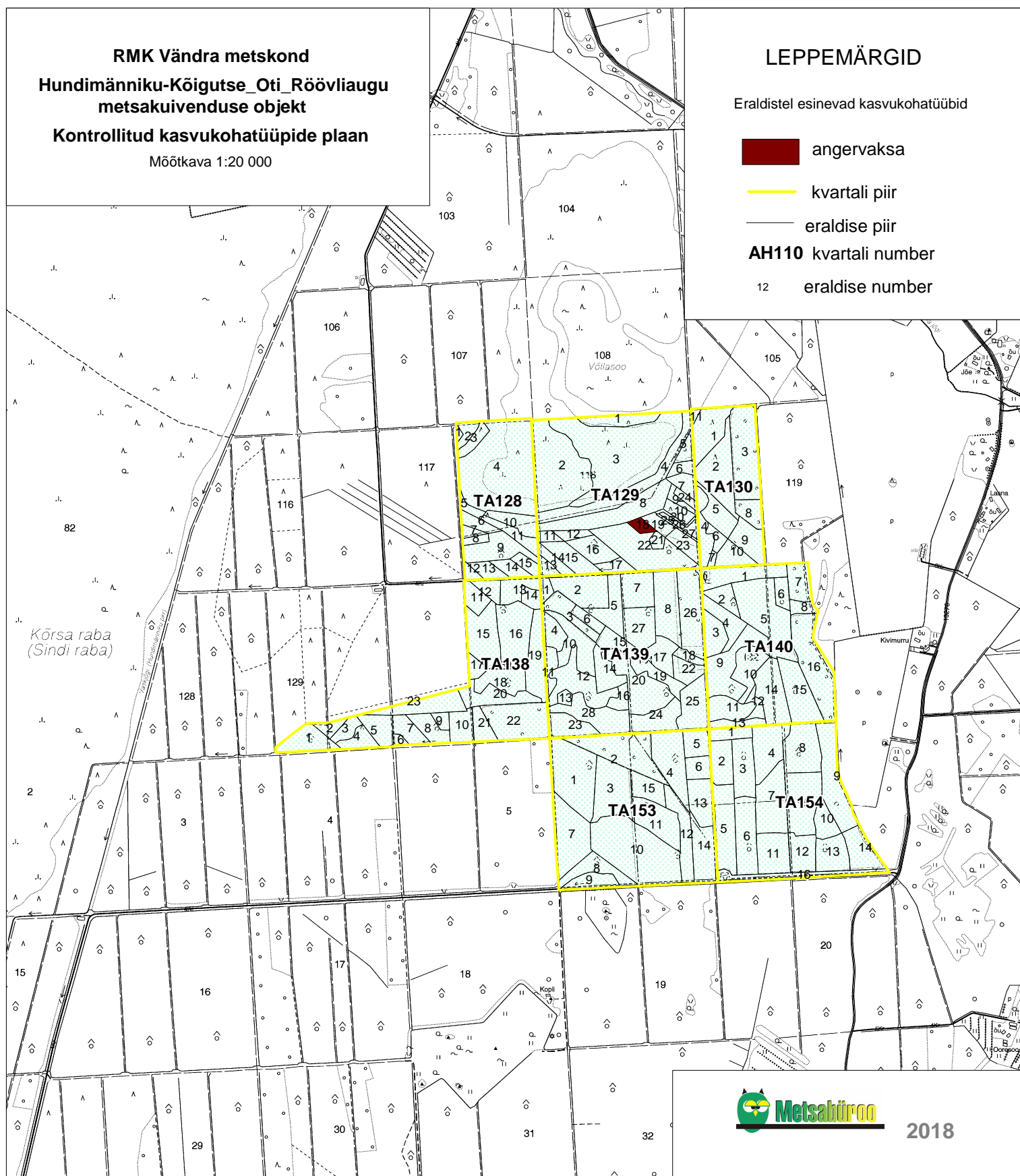
2018 välitööde ning metsakorralduse käigus
määratud metsakasvukohatüübid uuritava alal

<i>Kvartali nr.</i>	<i>Eraldise nr.</i>	<i>Kasvukohatüüp</i>	
		<i>Metsakorraldus</i>	<i>Välitööd 2018</i>
TA032	14	SJ	KAN
TA129	18	SJ	AN

Kasutatud kasvukohatüüpide lühendid:

K- kuivenduse tähis
SJ- sõnajala
AN- angervaksa

Lisa 2




Lisa 2

RMK Vändra metskond
Hundimänniku-Kõigutse_Oti_Röövliaugu
metsakuivenduse objekt
Kontrollitud kasvukohatüüpide plaan


Mõõtkava 1:20 000

LEPPEMÄRGID

Eraldistel esinevad kasvukohatüübid

 angervaksa

 kvartali piir

 eraldise piir

AH110 kvartali number

12 eraldise number

