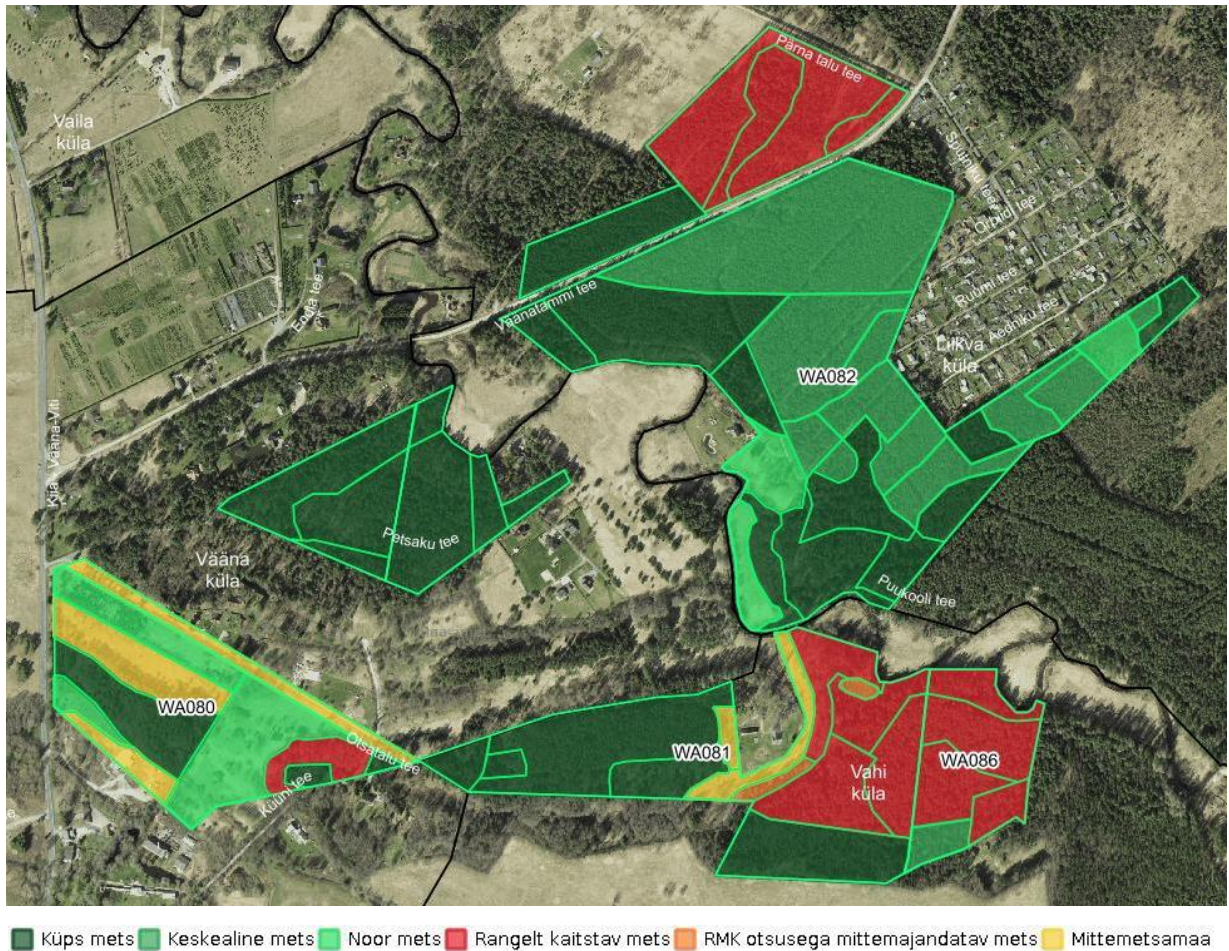


Harjumaa, Harku vald

Vääna ümbrus

riigimetsa kirjeldus

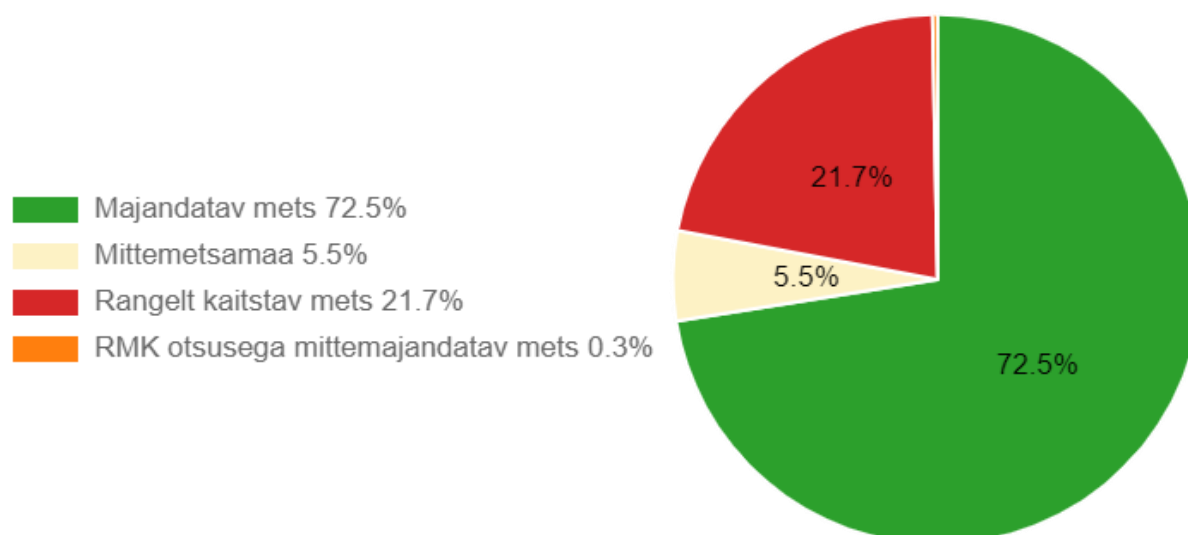


Kaart 1. Riigimetsade jagunemine vanuste ja majandamise kategooriate kaupa.

Vääna asumilähedase riigimetsa pindala on 65,8 ha (tabel 1), millest 21,7% asub vääriselupaikade alal ja kavandatava Sõrve looduskaitseala Tugamanni sihtkaitsevööndis, kus mingit metsa majandamist ei toimu. 0,3% on metsad, mille RMK on oma otsusega arvanud majandamisest välja. 72,5% on majandatavad metsad, kus metsa kasvatamine ja uuendamine toimub arvestades seadustest ja säästva metsamajandamise sertifikaatidest tulenevate piirangutega ning kavandatava Sõrve looduskaitseala Sõrve piiranguvööndi metsad, mille majandamise reeglid selguvad kaitse-eeskirja menetluse käigus (joonis 1, kaart 1).

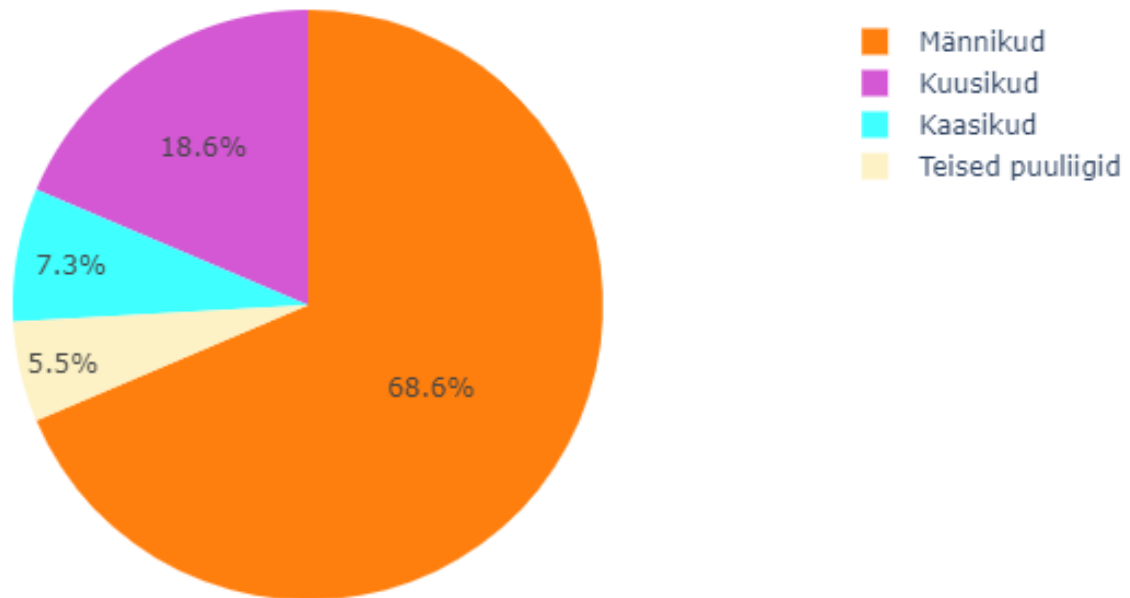
Tabel 1. Riigimetsamaa jagunemine hektarites majandamiskatgoriate järgi.

Rangelt kaitstav mets	14,3
RMK otsusega mitte majandatav mets	0,2
Mittemetsamaa	3,6
Kokku	18,1
Majandatav mets	47,7
Kõik kokku	65,8



Joonis 1. Majandamise katgoria.

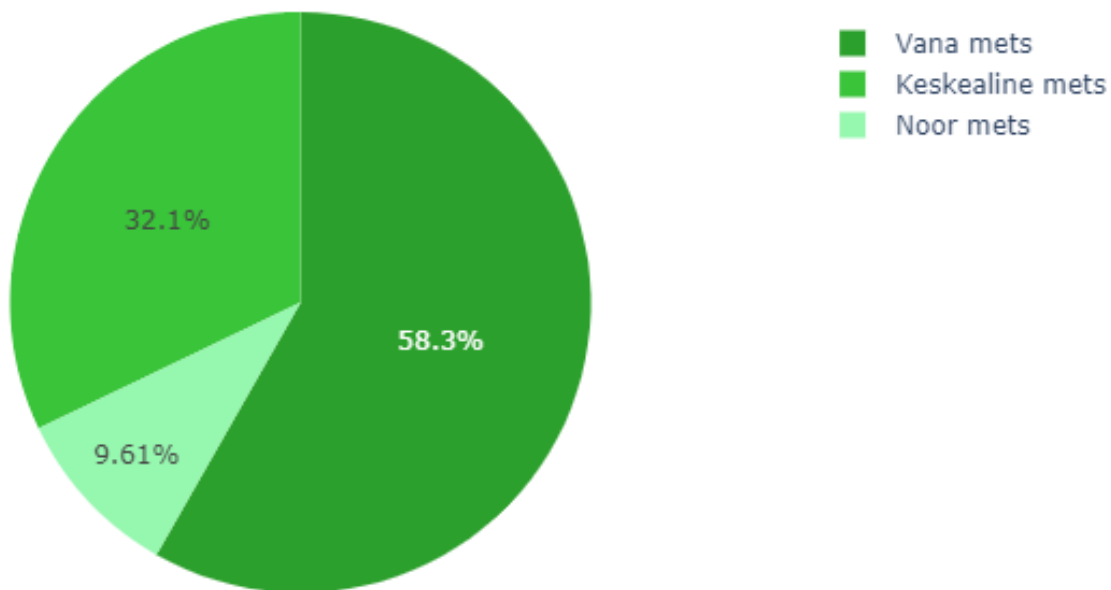
Kirjeldatud metsadest enamuse moodustavad männikud, järgnevad kuusikud ja kaasikud. Ülejäänud puuliigid on esindatud vähesel määral (joonis 2).



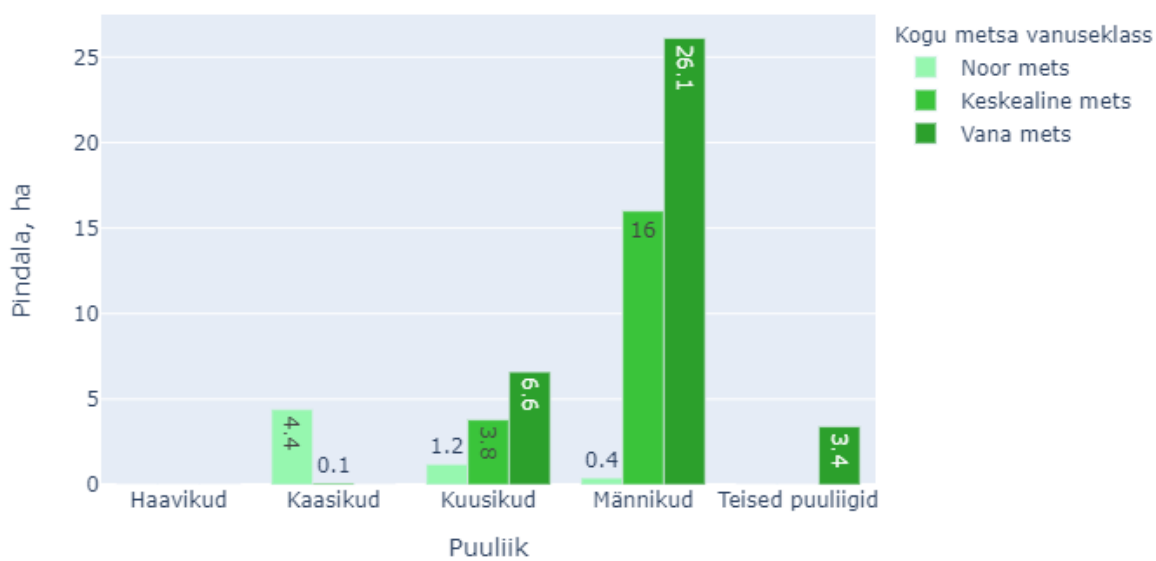
Joonis 2. Jaotus puuliikide kaupa protsentides.

Kogu ala metsade ja sellest majandatava osa vanuseline jaotus ja jagunemine puuliikidesse on võrreldavad. Vana metsa osakaal on üle poole pindalast, keskealist on ligi kolmandik ja noort metsa umbes kümnendik (joonised 3-6).

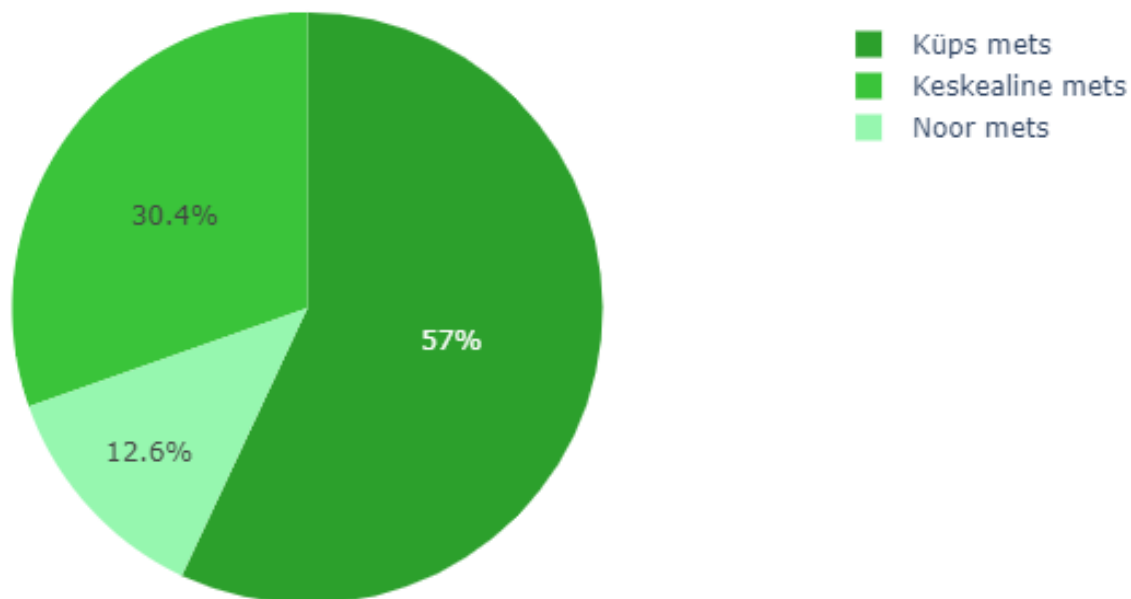
Vanade metsade hulka on arvestatud metsad, mis juba praegu on saavutanud või saavutavad lähema 10 aasta jooksul vanuse, mis seadusest tulenevalt lubab metsas teha uuendusraiet. Sõltuvalt puuliigist on see vanus erinev. Noorte metsade hulka on arvatud hiljuti istutatud ja sõltuvalt puuliigist kuni 40 aasta vanused metsad. Ideaalne oleks võrdne jaotus eri vanusegruppides, mis tagab erivanuseliste metsade olemasolu ka aastakümnete pärast.



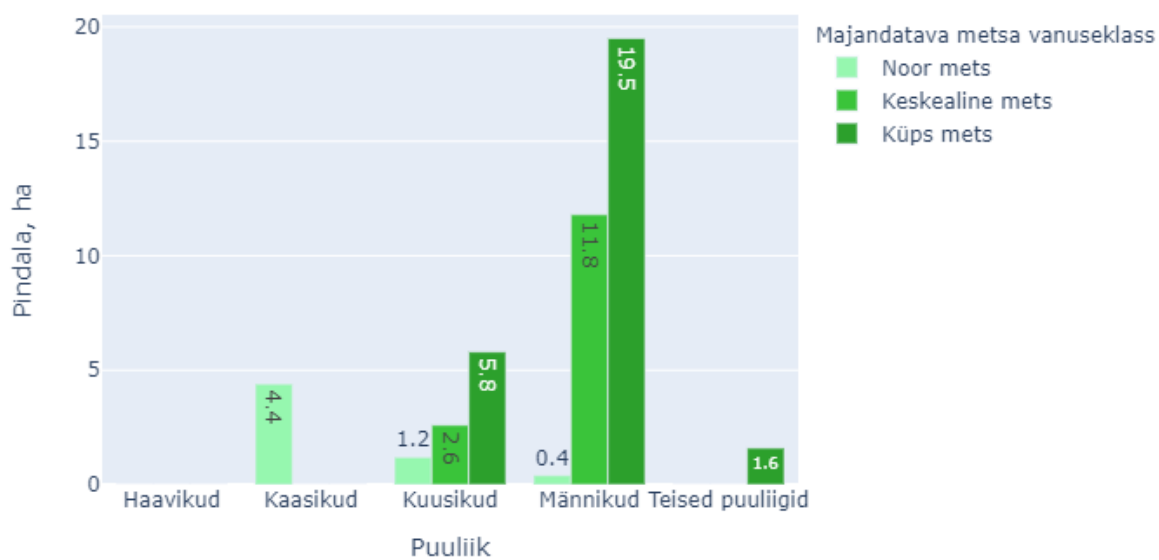
Joonis 3. Kogu ala riigimetsa vanuseline jaotus protsentides.



Joonis 4. Kogu ala riigimetsa vanuseline jaotus hektarites puuliikide kaupa.



Joonis 5. Majandatava riigimetsa vanuseline jaotus protsentides.



Joonis 6. Majandatava riigimetsa vanuseline jaotus hektarites puuliikide kaupa.