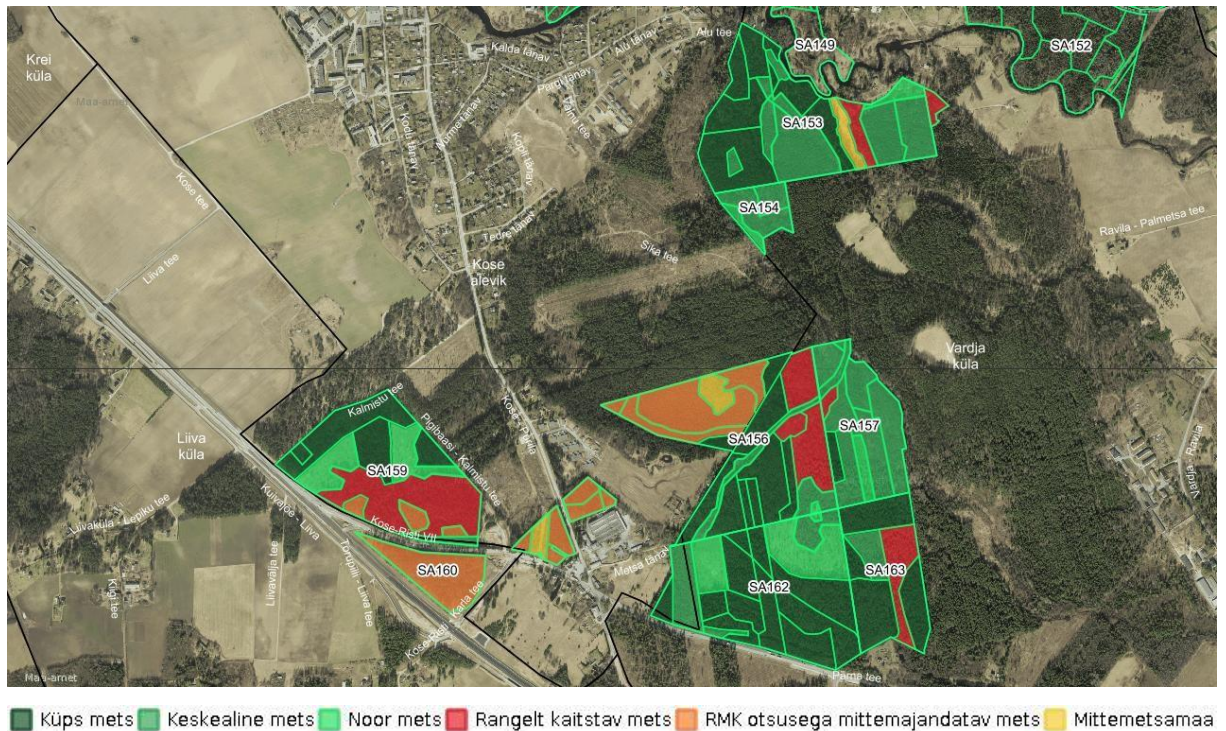


Harjumaa, Kose vald

**Kose kaitse- ja puhkeväärtusega
riigimetsa kirjeldus**



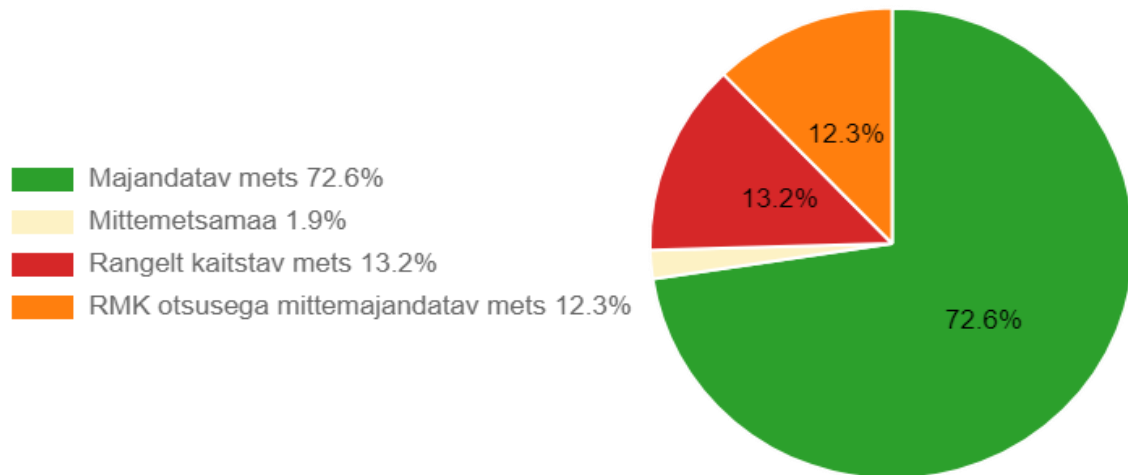
Kaart 1. Ala metsade jagunemine vanuste ja majandamise kategooriate kaupa.

Kose kaitse- ja puhkeväärtusega riigimetsa alale jääb RMK hallatavat metsamaad 128,1 ha (Tabel 1). Sellest 13,2% asub looduskaitse rangeimas vööndis, kus mitte mingit metsa majandamist ei toimu. 12,3% on metsad, mille RMK on oma otsusega arvanud majandamisest välja. 1,9% asub mittemetsamaal. Sinna me metsamajandustöid ei planeeri.

72,6% on majandatavad metsad, kus metsa kasvatamine ja uuendamine toimub arvestades seadustest ja säästva metsamajandamise sertifikaatidest tulenevate piirangutega.

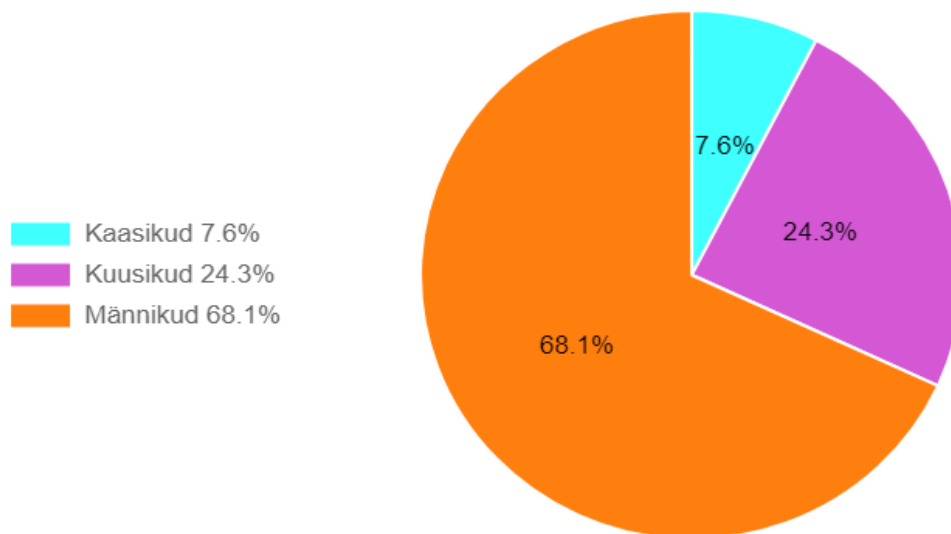
Tabel 1. Riigimetsamaa jagunemine hektarites (ha) majandamiskategooriate järgi Kose kaitse- ja puhkeväärtusega riigimetsas.

| | |
|------------------------------------|--------------|
| Rangelt kaitstav mets | 16,9 |
| RMK otsusega mitte majandatav mets | 15,7 |
| Mittemetsamaa | 2,5 |
| Kokku | 35,1 |
| Majandatav mets | 93 |
| Kõik kokku | 128,1 |



Joonis 1. Ala metsade jagunemine majandamise kategooriatesse (ha).

Nendest metsadest enamuse moodustavad männikud, järgnevad kuusikud. Vähemal määral on esindatud kaasikud (Joonis 2).



Joonis 2. Ala kõigi metsade jagunemine puuliikide kaupa (%).

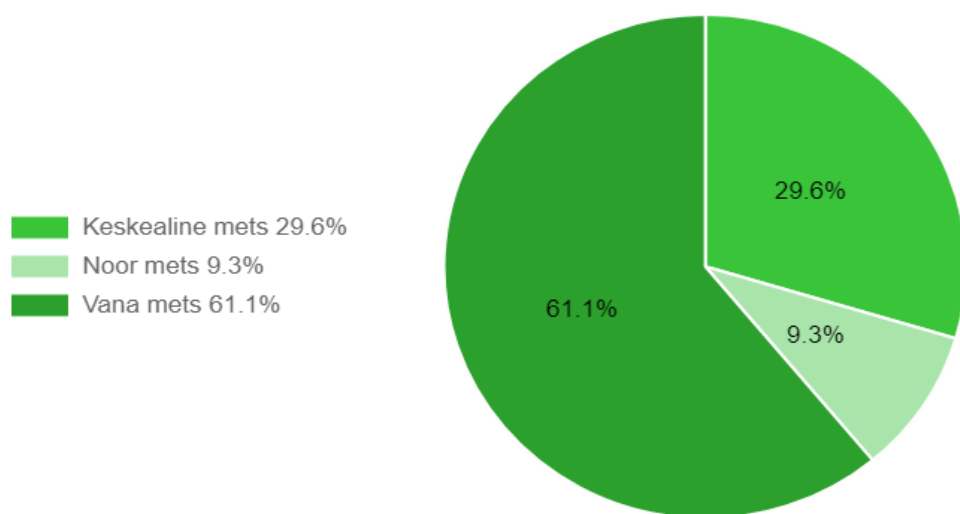
Üle poole ehk 61,1% (76 ha) Kose kaitse- ja puhkeväärtusega riigimetsadest moodustavad vanad metsad. Keskealisi metsi on 29,6% (37 ha) ja noori metsi 9,3% (12 ha) (joonis 3 ja 4).

Kose puhke- ja kaitseväärtusega majandatavatest riigimetsadest moodustavad vanad metsad samuti üle poole ehk 55,3% (52 ha). Keskealisi metsi on 32,4% (30 ha) ja noori metsi 12,3% (11 ha) (joonis 5 ja 6).

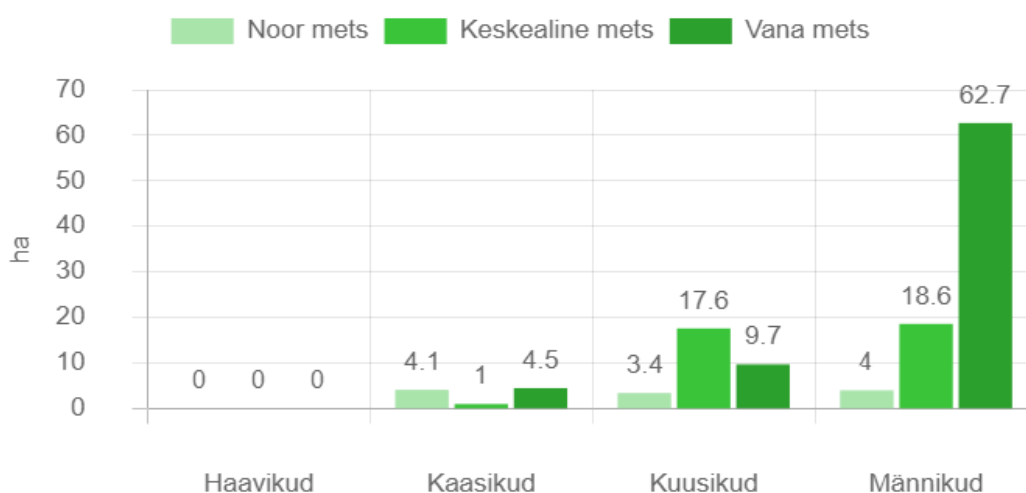
Vanade metsade hulka on arvestatud metsad, mis juba praegu on saavutanud või saavutavad lähema 10 aasta jooksul vanuse, mis seadusest tulenevalt lubab metsas teha uuendusraiet. Sõltuvalt puuliigist on see vanus erinev.

Noorte metsade hulka on arvatud hiljuti istutatud ja sõltuvalt puuliigist kuni 40 aasta vanused metsad.

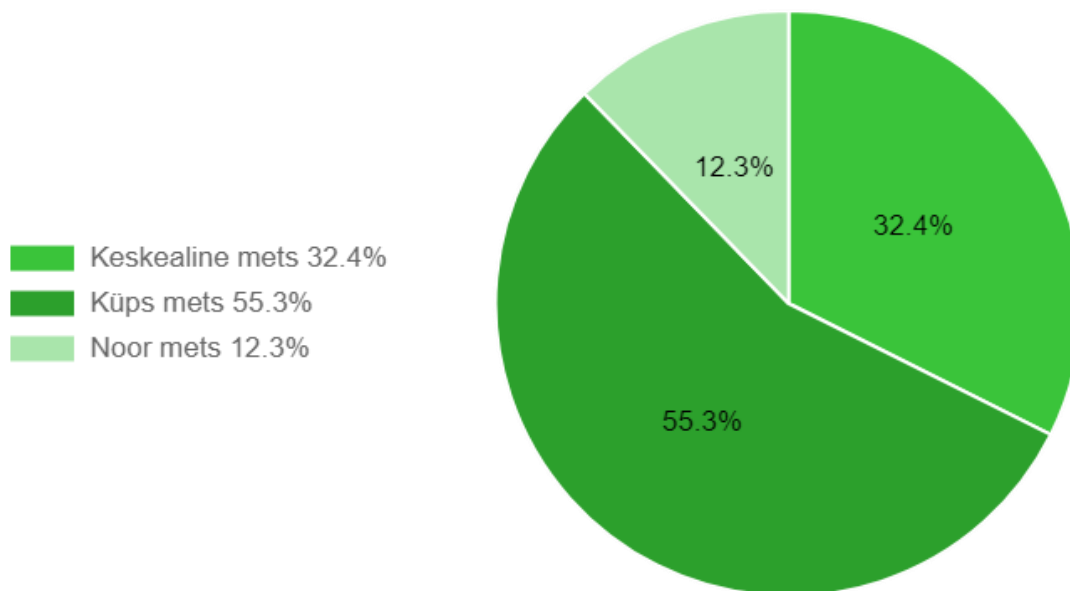
Idealne oleks võrdne jaotus eri vanusegruppides, mis tagab erivanuseliste metsade olemasolu ka sadade aastate pärast.



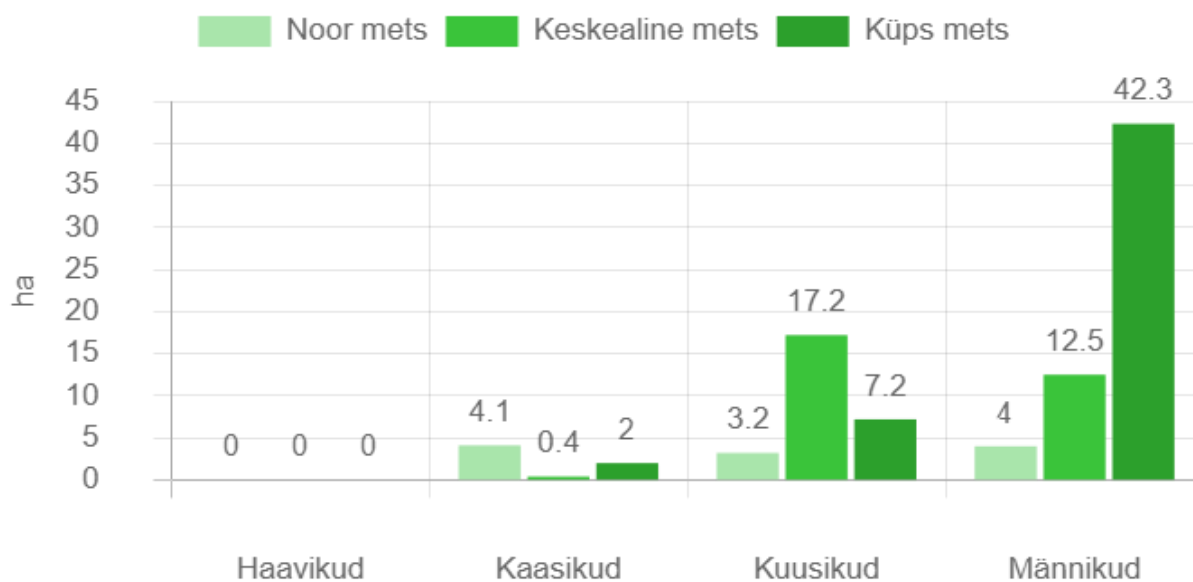
Joonis 3. Ala kõigi metsade vanuseline jaotus protsentides.



Joonis 4. Ala kõigi metsade vanuseline jaotus hektarites puuliikide kaupa



Joonis 5. Ala majandatavate metsade vanuseline jaotus protsentides.



Joonis 6. Ala majandatavate metsade vanuseline jaotus hektarites puuliikide kaupa.