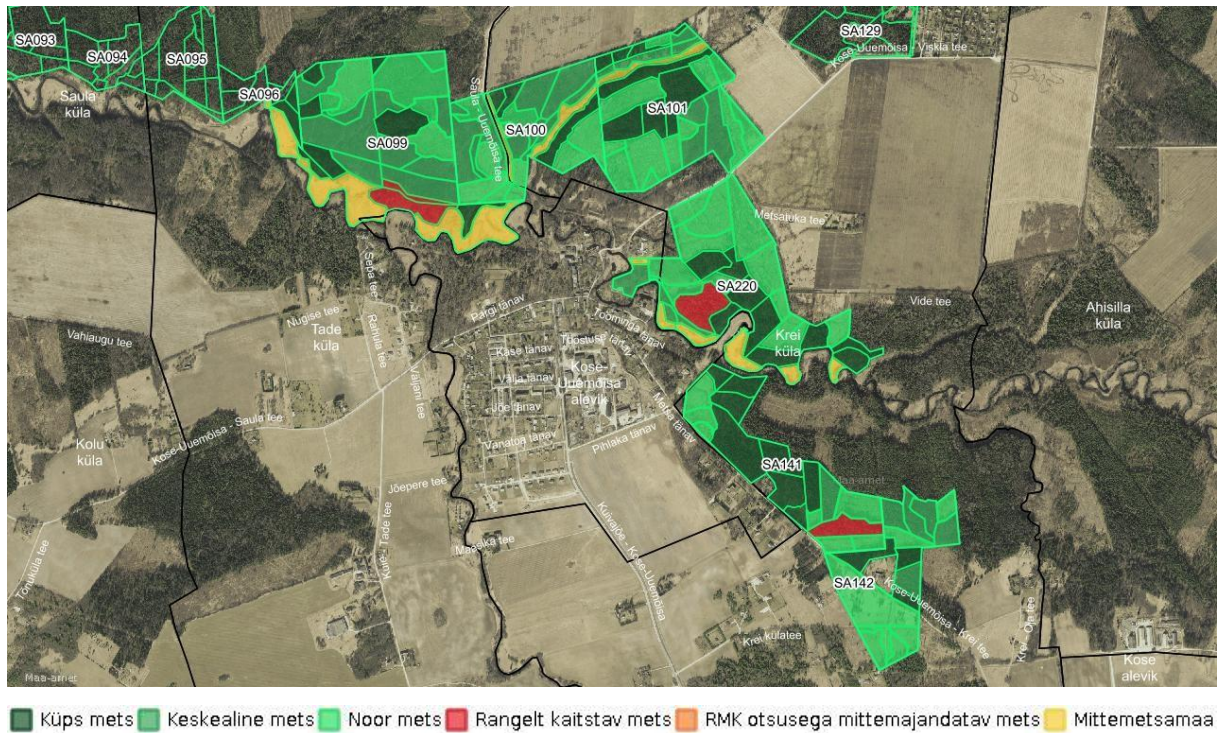


Harjumaa, Kose vald
Kose-Uuemõisa
kaitse- ja puhkeväärtusega
riigimetsa kirjeldus



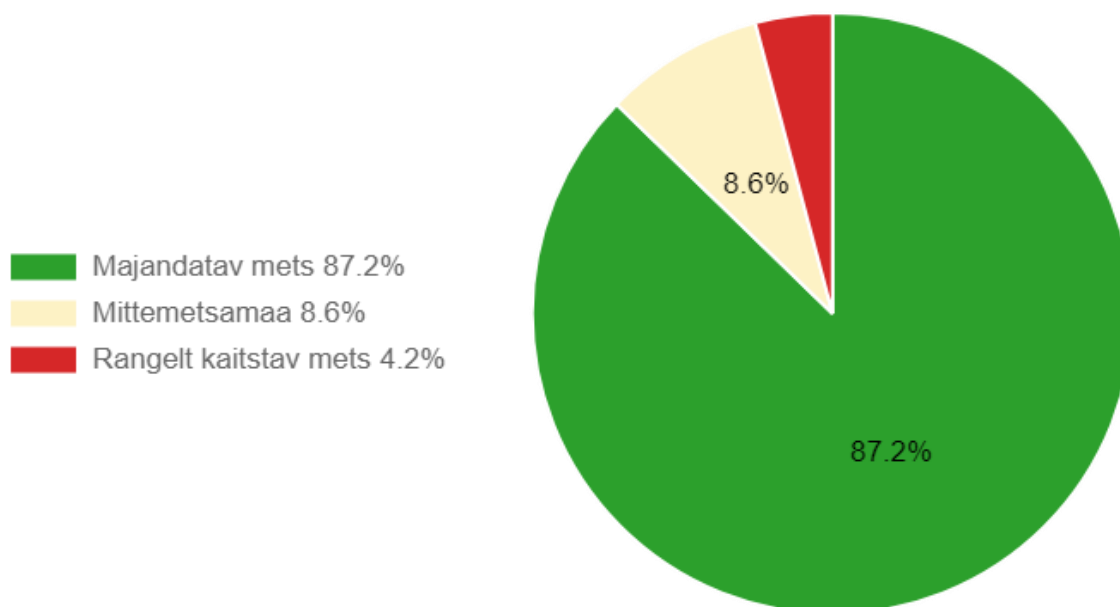
Kaart 1. Ala metsade jagunemine vanuste ja majandamise kategooriate kaupa.

Kose-Uuemõisa kaitse- ja puhkeväärtusega riigimetsa alale jääb RMK hallatavat metsamaad 185,7 ha (Tabel 1). Sellest 4,1% asub looduskaitse rangeimas vööndis, kus mitte mingit metsa majandamist ei toimu ja 8,6% asub mittemetsamaal, kuhu me metsamajandustöid ei planeeri.

87,2% on majandatavad metsad, kus metsa kasvatamine ja uuendamine toimub arvestades seadustest ja säästva metsamajandamise sertifikaatidest tulenevate piirangutega.

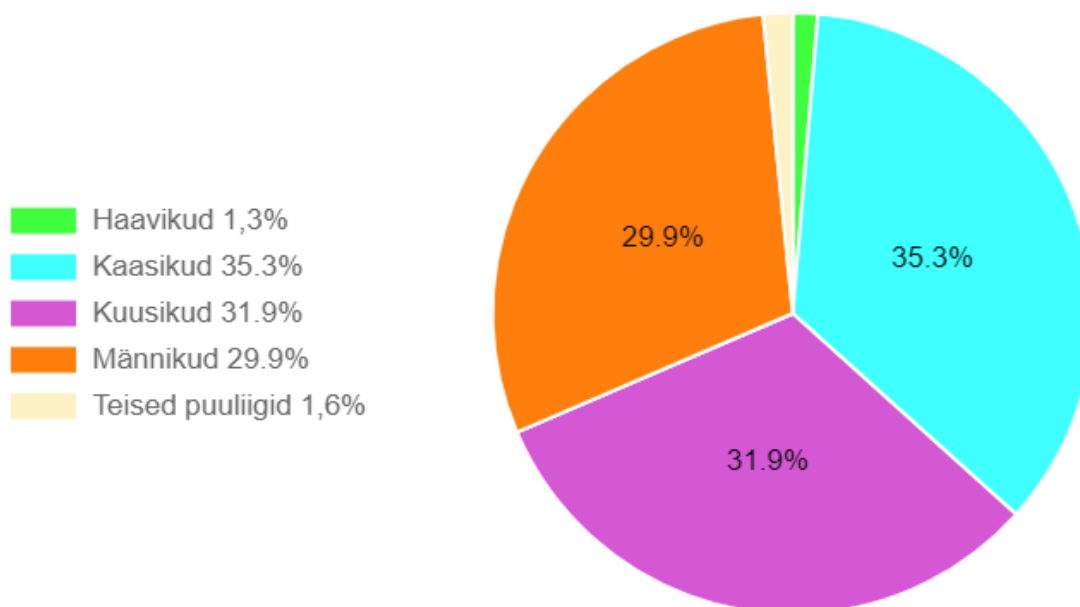
Tabel 1. Riigimetsamaa jagunemine hektarites (ha) majandamiskategooriate järgi Kose-Uuemõisa kaitse- ja puhkeväärtusega riigimetsas.

Rangelt kaitstav mets, ha	7,7
RMK otsusega mitte majandatav mets	-
Mittemetsamaa	16
Kokku	23,7
Majandatav mets	162
Kõik kokku	185,7



Joonis 1. Ala metsade jagunemine majandamise kategooriatesse (ha).

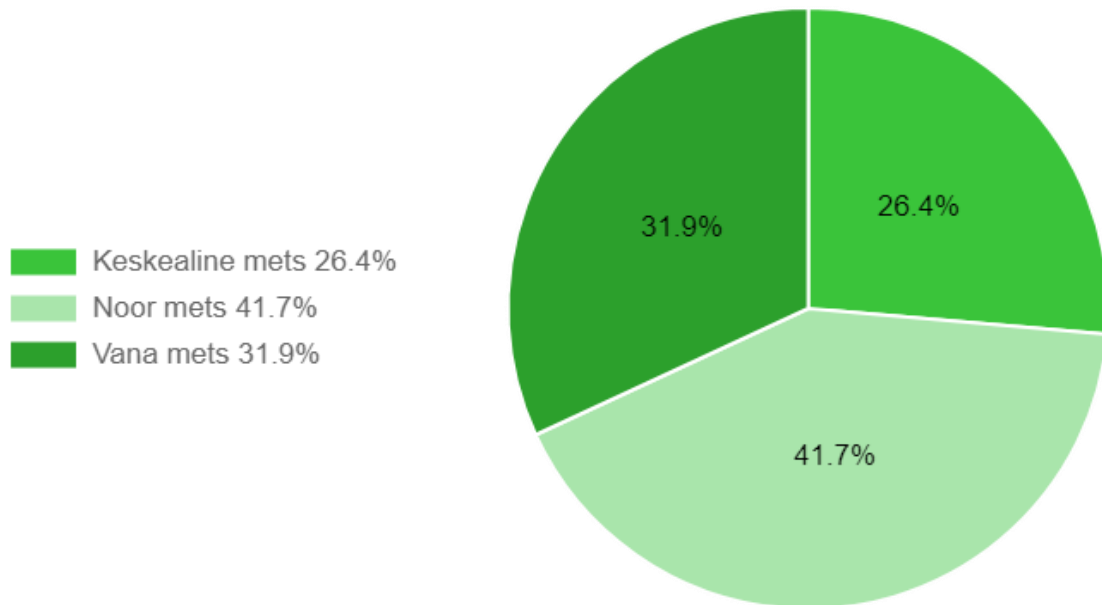
Nendest metsadest enamuse moodustavad kaasikud, võrdselt peaaegu kolmandiku moodustavad kuusikud ja männikud. Ülejäänud puuliigid haavikud ja teised puuliigid on esindatud vähesel määral (Joonis 2).



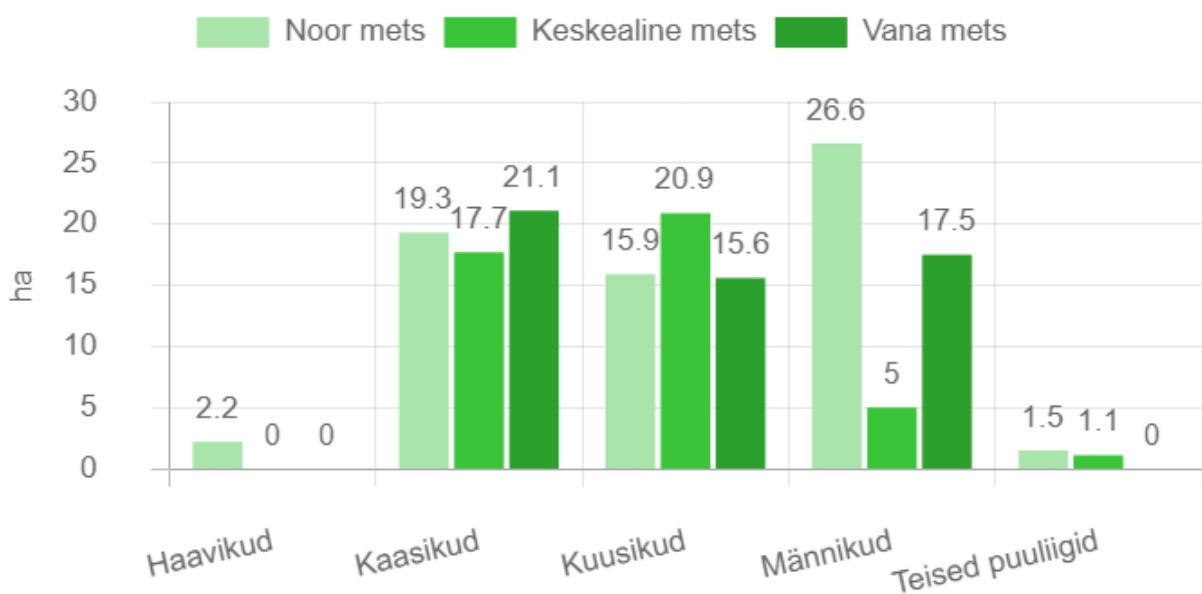
Joonis 2. Ala kõigi metsade jagunemine puuliikide kaupa (%).

Kose-Uuemõisa kaitse- ja puhkeväärtusega riigimetsa kogu ala vanuseline jagunemine on toodud joonistel 3 ja 4 ning majandatava metsa vanuseline jagunemine joonistel 5 ja 6.

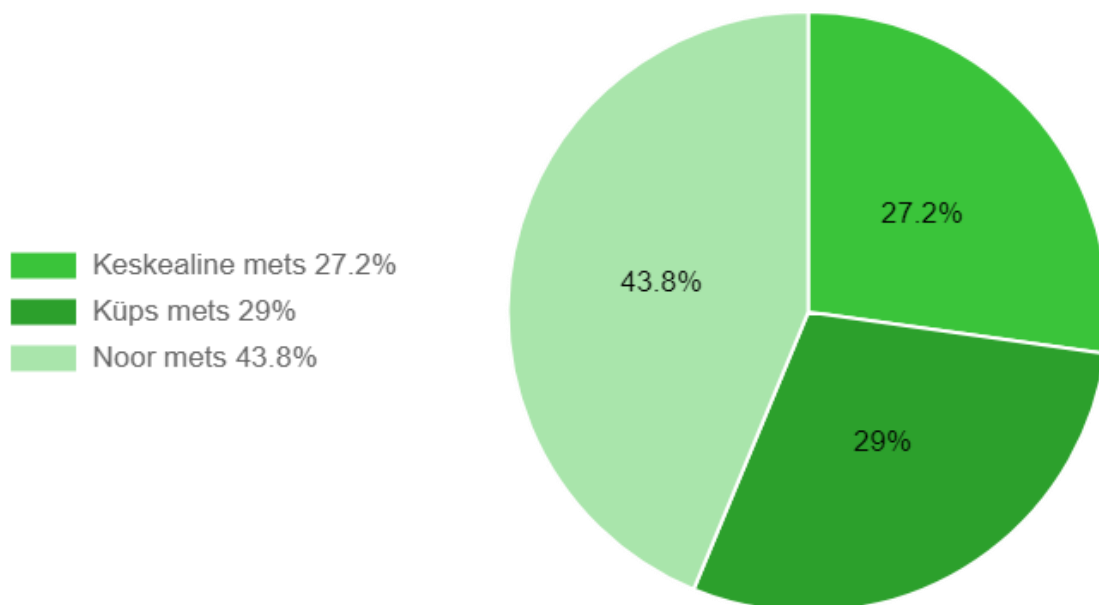
Ideaalne oleks võrdne jaotus eri vanusegruppides, mis tagab erivanuseliste metsade olemasolu ka sadade aastate pärast. Kose-Uuemõisa kaitse- ja puhkeväärtusega riigimetsa vanuseline jaotus on üsnagi hea. Tagamaks selle jaotuse säilimise ka tulevikus on vajalik Kose-Uuemõisa puhke- ja kaitseväärtusega riigimetsi jätkuvalt majandada.



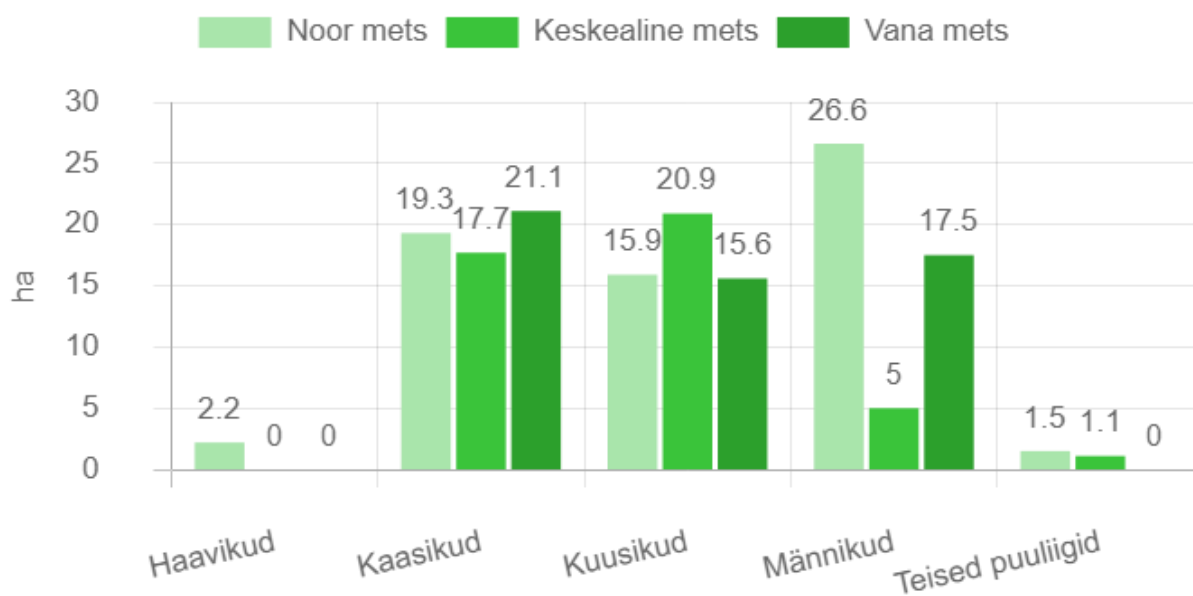
Joonis 3. Ala kõigi metsade vanuseline jaotus protsentides.



Joonis 4. Ala kõigi metsade vanuseline jaotus hektarites puuliikide kaupa.



Joonis 5. Ala majandatavate metsade vanuseline jaotus protsentides.



Joonis 6. Ala majandatavate metsade vanuseline jaotus hektarites puuliikide kaupa.