

Harjumaa, Lääne-Harju vald

Keibu lõkkekoha ümbrus

riigimetsa kirjeldus



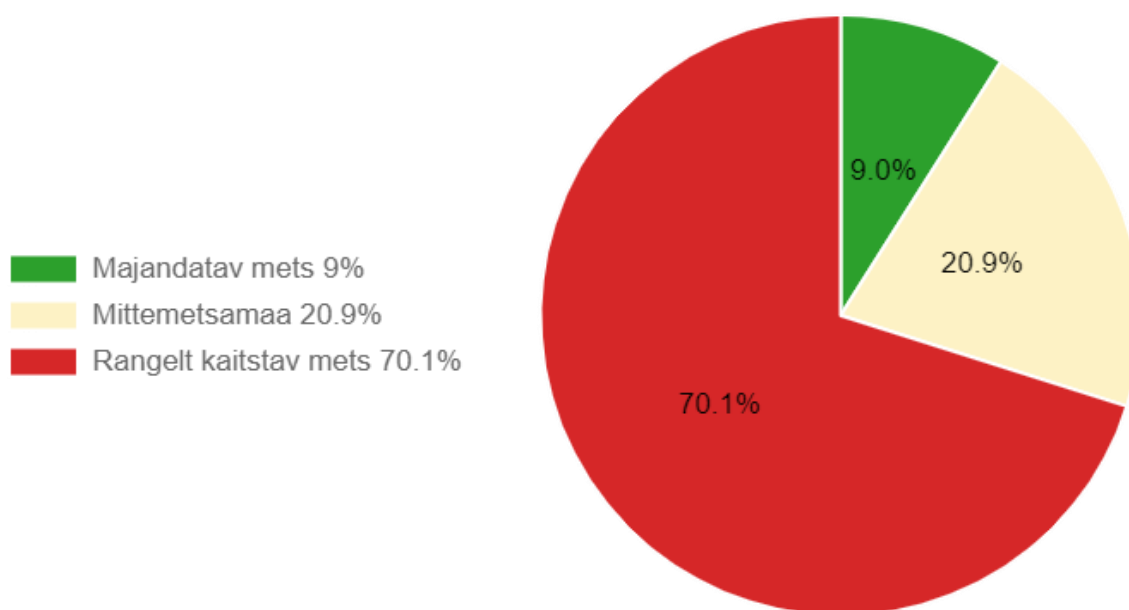
■ Küps mets
 ■ Keskealine mets
 ■ Noor mets
 ■ Rangelt kaitstav mets
 ■ RMK otsusega mittemajandatav mets
 ■ Mittemetsamaa

Kaart 1. Riigimetsade jagunemine vanuste ja majandamise kategooriate kaupa.

Keibu lõkkekoha ja RMK Peraküla-Aegviidu matkatee ümbruses asub RMK hallatavat metsamaad 94,7 ha (tabel 1). Sellest 70,1 % asub Nõva Looduskaitseala Keibu sihtkaitsevööndis, kus mingit metsa majandamist ei toimu ja 9% on majandatavad metsad, kus metsa kasvatamine ja uuendamine toimub arvestades seadustest ja säästva metsamajandamise sertifikaatidest tulenevate piirangutega (joonis 1, kaart 1).

Tabel 1. Riigimetsamaa jagunemine hektarites majandamiskategooriate järgi.

Rangelt kaitstav mets	66,4
Mittemetsamaa	19,8
Kokku	86,2
Majandatav mets	8,5
Kõik kokku	94,7

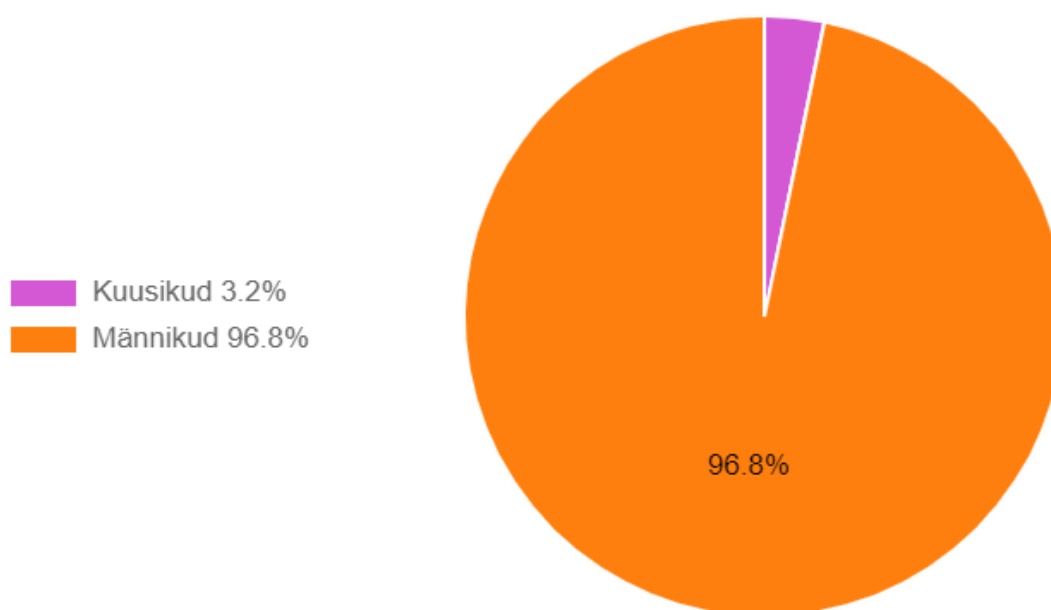


Joonis 1. Riigimetsamaa jaotus majandamise kategooriatesse.

Ala metsadest enamuse moodustavad männikud (joonis 2).

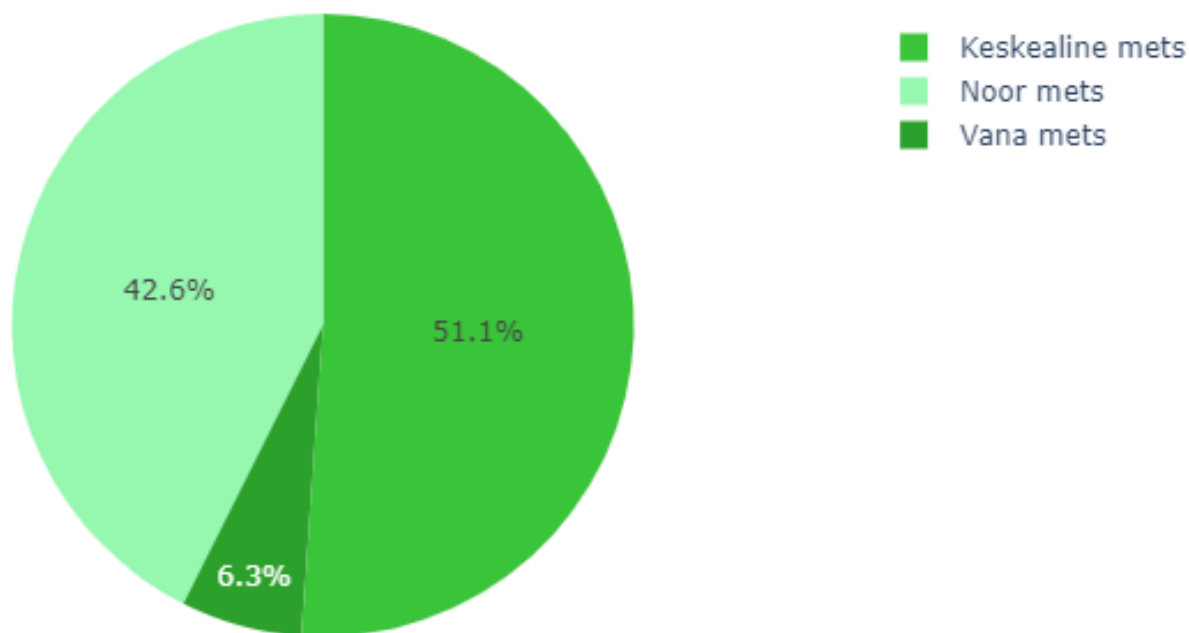
Ala kõigist metsadest on noore ja keskealise metsa osakaal enamvähem võrdne ja moodustab enamiku, vana metsa osakaal on 6,3% (joonised 3 ja 4).

Majandatavast metsast viiendik on küps ja ülejäänud keskealine, noort metsa majandatavas osas ei leidu. Kui küpses metsas on männikuid ja kuusikuid võrdselt, siis keskealises metsas domineerivad männikud (joonised 5 ja 6).

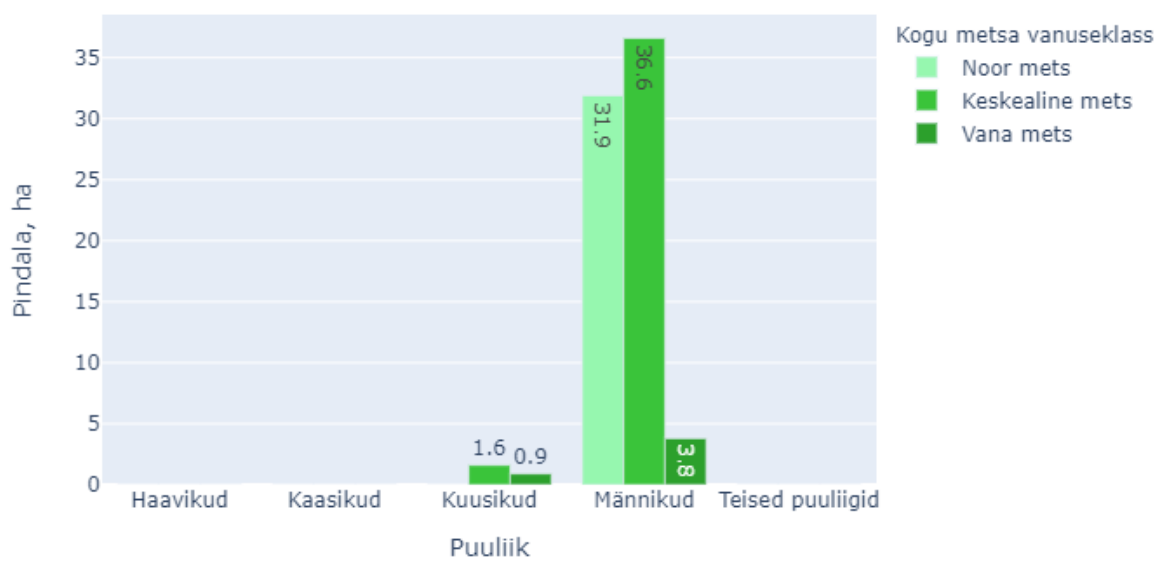


Joonis 2. Ala kõigi metsade jaotus puuliikide kaupa protsentides.

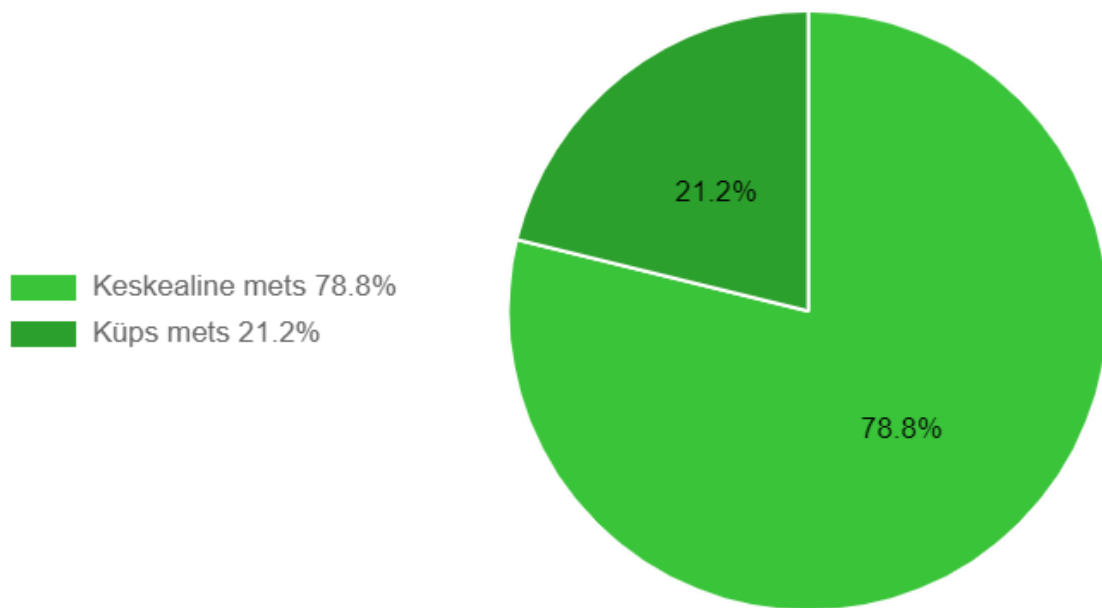
Vanade metsade hulka on arvestatud metsad, mis juba praegu on saavutanud või saavutavad lähema 10 aasta jooksul vanuse, mis seadusest tulenevalt lubab metsas teha uuendusraiet. Sõltuvalt puuliigist on see vanus erinev. Noorte metsade hulka on arvatud hiljuti istutatud ja sõltuvalt puuliigist kuni 40 aasta vanused metsad. Ideaalne oleks võrdne jaotus eri vanusegruppides, mis tagab erivanuseliste metsade olemasolu ka aastakümnete pärast.



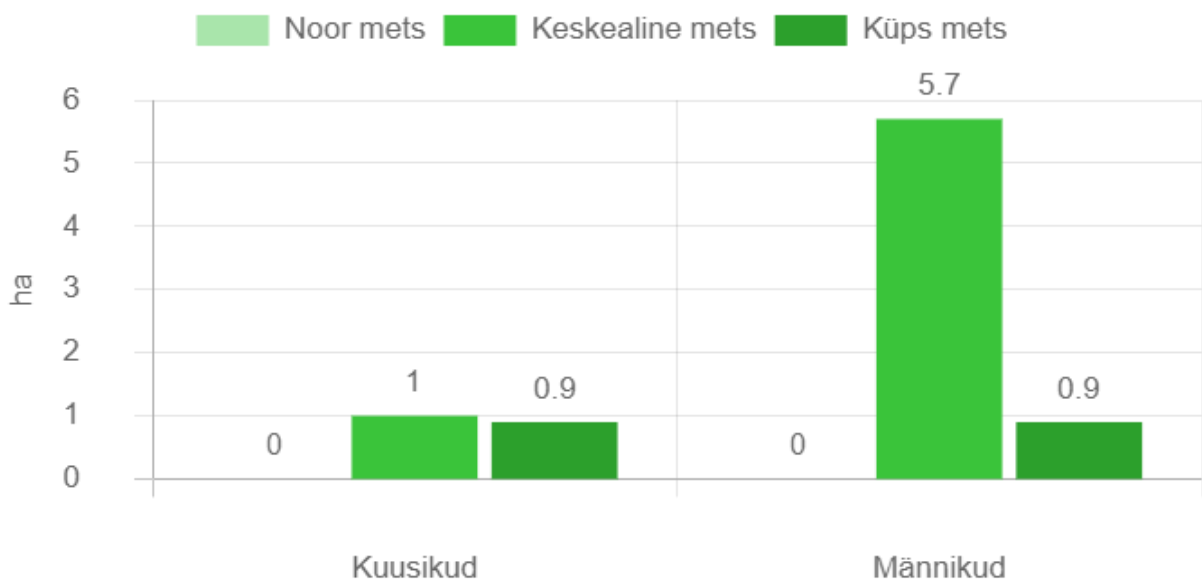
Joonis 3. Ala kõigi metsade vanuseline jaotus protsentides.



Joonis 4. Ala kõigi metsade vanuseline jaotus hektarites puuliikide kaupa.



Joonis 5. Ala majandatavate metsade vanuseline jaotus protsentides.



Joonis 6. Ala majandatavate metsade vanuseline jaotus hektarites puuliikide kaupa.