

# KATASTRIÜKSUSE PLAAN

Mõõtkaava 1 : 2 000

Maksa

Selja küla

Käina vald

Hiiu maakond

Möödistamise aeg:  
mai 2011

Katastrikaardi number:  
62.222

Plaani koostaja:  
Andres Kurg

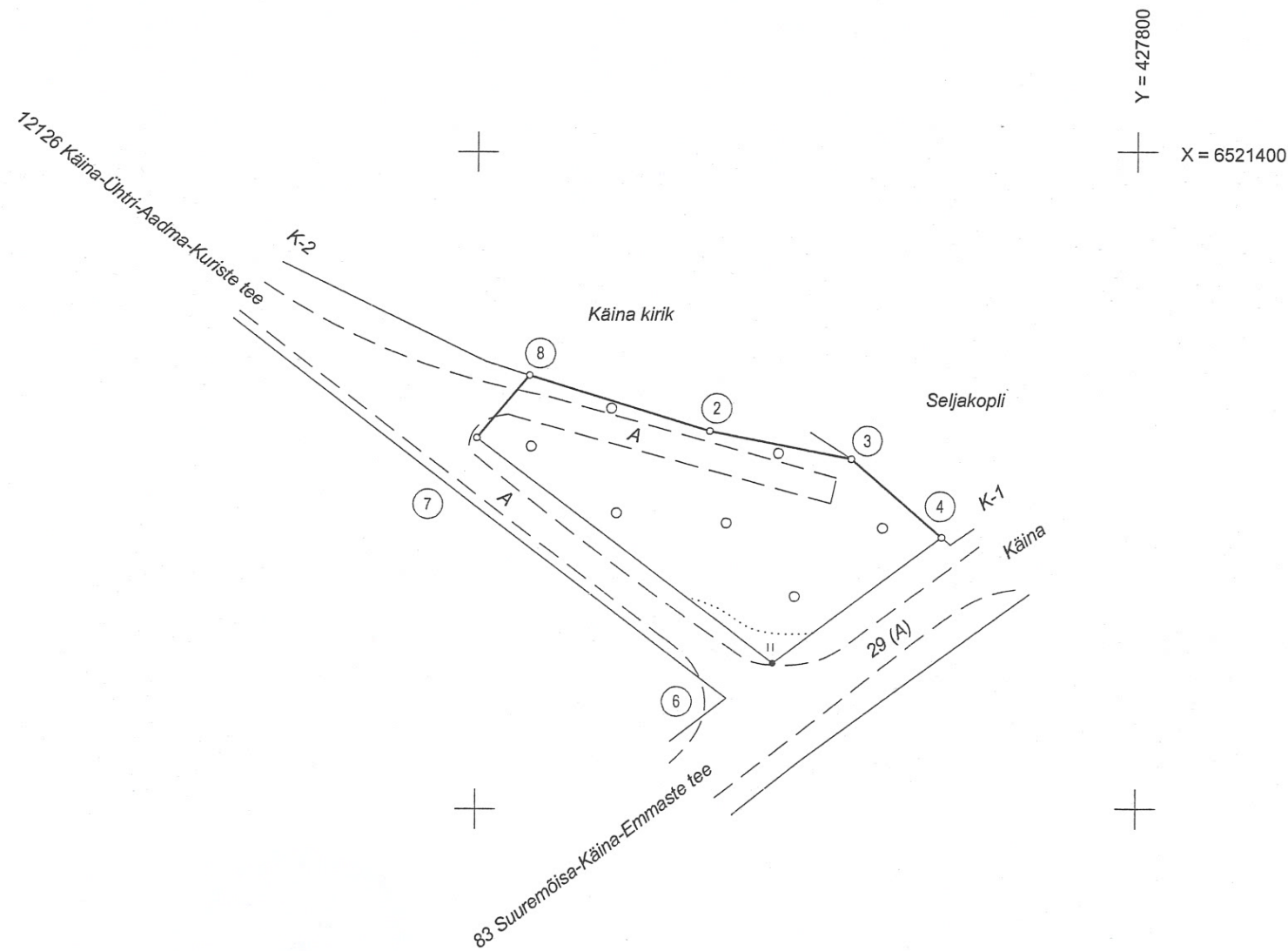
Plaani koostamise kuupäev:  
30.05.2011

OÜ GRomaticus möödistsamisliitsents nr. 62MA-k, 02.09.1994

## Piiriandmed

Piiripunkti nr.	Koordinaadid		Sisenurk ° ' "	Joone pikkus
	X	Y		
8	6521332.07	427615.89	112° 15'	56.99
2	6521315.01	427670.27	186° 3'	44.15
3	6521306.30	427713.55	150° 27'	36.52
4	6521282.37	427741.14	77° 28'	63.98
6	6521244.28	427689.73	106° 0'	112.96
7	6521312.98	427600.06	87° 48'	24.80
8	6521332.07	427615.89		

N



## Eksplikatsioon m<sup>2</sup>

Katastriüksus	Üldpindala	Haritav maa	Looduslik rohumaa	Metsamaa	Õuema		Muu maa	
					kokku	sh. ehitiste all m <sup>2</sup>	kokku	sh. vee all
Maksa katastriüksus	5743	-	170	4723	-	-	850	-

## Leppemärgid

- ① piiripunkti number
- maastikul tähistatud piiripunkt (piirimärk)
- maastikul tähistamata piiripunkt
- katastriüksuse piir
- - - - - naaberkatastriüksuse piir

## Kitsendust põhjustavad objektid

- K-1 83 Suuremõisa-Käina-Emmaste tee
- K-2 12126 Käina-Ühtri-Aadma-Kuriste tee



L-Est'97 koordinaatide süsteem